



LUNA PLUS

Bilişim Teknolojileri Dergisi
Sayı:02/ 2014



Gezi
Ada Turu
Büyükada

Ürün İncelemeleri

*Motorola MC67

*Zebra iMZ 320

KAPAK KONUSU

Mobil İş
Alanları Yaratmak

BAŞARI HİKAYESİ
SAP Business One

Röportaj

Korozo

Söyleşi

Ogli Platform



@lunaplusdergi



/lunaplusdergi

www.lunabilisim.com.tr



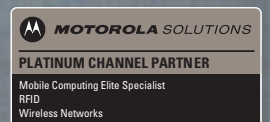
DIŐ MEKANDA KULLANICI DOSTU, İÇ MEKANDA ENDÜSTRİYEL TASARIM

Motorola MC40

Çalışanlarınız barkodlar kirli, hasarlı veya kötü basılmış olsa bile kağıda basılmış ya da müşterinin cep telefonunda görüntülenen 1D ve 2D barkodları ışık hızıyla tarayabilirler. 800 MHz işlemci, 8 GB Flash bellek ve 802.11a/b/g/n WLA N desteđi, zorlu uygulamalarda masaüstü bilgisayarlar kadar yüksek bir hız sunar. Çerçeve için istediđiniz rengi seçebilirsiniz.



LUNA BİLİŐİM TEKNOLOJİLERİ SAN. VE TİC. LTD. ŐTİ.
Girne Mah. Girne Cad. Omega Deniz Plaza No:117-121 D: 17
Maltepe - İstanbul
T: +90 216 415 73 27 F: +90 216 314 25 64
E: info@lunabilisim.com.tr www.lunabilisim.com.tr





Sayı: 02
2014

Merhaba

İlk sayımızın heyecanını henüz kaybetmeden, dolu dolu geçen dört ayın ardından ikinci sayımız ile tekrar karşınızdayız. İlk sayımızla ilgili aldığımız güzel geri dönüşlerin motivasyonu ile sizler için beğeneceğiniz umduğumuz yeni bir sayı hazırladık.

Bu sayımızda kapak konumuzu yoğun iş temponuzda size çözüm yaratacak olan mobil iş alanlarına ayırdık. Bu konuda Citrix ile yapmış olduğumuz iş birliği sayesinde sizlere Citrix Mobil İş Alanları vizyonunun size nasıl yardımcı olacağını ve en popüler ürünler olan XenDesktop & XenApp sanallaştırma ile ilgili genel bilgiler vermeye çalıştık.

Geçtiğimiz aylarda neler oldu neler bitti merak ediyorsanız haberler köşemizi takip edebilirsiniz. Bu sayıda özel dosyalarımız arasında, yeni trend olan giyilebilir teknoloji ve depolama çözümleri sunan NetApp ürünleri hakkında bilgilere yer verdik.

Sektörün önde gelen global markaları arasında yer alan Motorola ve Zebra'nın yeni çıkan ürünlerini inceleme sayfalarımızda bulabilirsiniz.

Son olarak dergimize röportajlarıyla katkıda bulunan Oğli Platform ve Korozo'ya teşekkürlerimizi sunarız.

Gelecek sayımızda görüşmek üzere...

Özer Özsu
Genel Yayın Yönetmeni

Genel Yayın Yönetmeni
Özer Özsu

Genel Müdür
Levent Öztaş

Reklam ve Pazarlama Müdürü
Ersan Alaca

Görsel ve Grafik Tasarım
Şeyma Adar

Editör
Mine Coşkun

Fotograflar
Bilal Tavukçu

Yayın Türü
Süreli Yayın

Yönetim Yeri
Luna Bilişim Teknolojileri
Girne Mah. Girne Cad. Omega Deniz Plaza
No:117-121 Daire:17
Maltepe - İstanbul
Tel: 0216 415 73 27
Fax: 0216 314 25 64
E-posta: info@lunabilisim.com.tr

Baskı ve Cilt
Bilnet Matbaacılık
Biltur Basım Yayın ve Hizmet A.Ş.
Dudullu Org. San. Bölgesi 1.Cad. No:16
Ümraniye- İstanbul
www.bilnet.net.tr

Lunaplus Bilişim Teknolojileri Dergisi
Luna Bilişim Teknolojileri San. ve Tic. LTD.
ŞTİ. tarafından dört ayda bir yayınlanan teknoloji dergisidir. Bu yayının tamamı veya bir bölümü yayıncısının yazılı izni olmaksızın çoğaltılamaz veya yayımlanamaz.

07

Sektörel Haberler

11

Luna'dan Haberler
Projeler ve Yenilikler



14

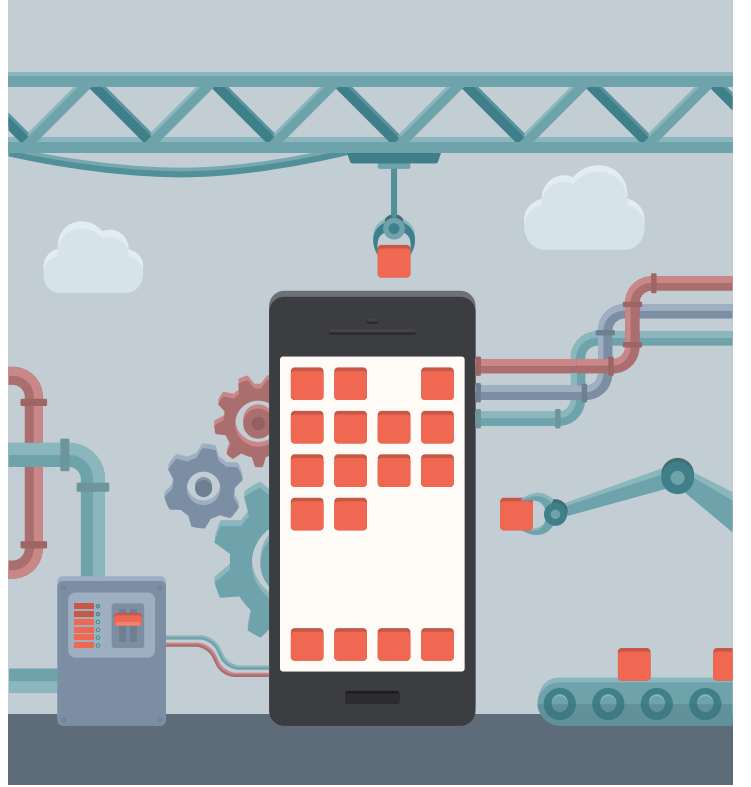
Mobil/ Ürün İnceleme
Motorola MC67

19

Konuk Yazar
Babur AKYOL

21

Mobil Terminal/ Ürün İnceleme
Zebra iMZ320



26

Kapak Konusu

Mobil İş Alanları Yaratmak
Citrix, sanallaştırma, ağ teknolojileri ve bulut servislerini birleştirerek daha iyi çalışmanın yollarını yaratıyor.

33

Özel Dosya
NetApp

34

Söyleşi
Ogli Platrom- Çetin İnkaya

36

Ürün Tanıtımı

Motorola DS4800



39

Dosya

Giyilebilir Teknolojiler

40

Ürün Tanıtımı

Brickstream BS 2300

43

Röportaj

Korozo- Güngör Bingül

47

Yazı

Onur AKYEL

SAP Business
One



48

Başarı Hikayesi

SAP Business One

51

Yazı

Eşref KOCA

52

Gezi Rehberi

Ada Turu- Büyükada

54

Etkinlik Rehberi

Tiyatro

BU ÜLKEDE EKMEĐİN BİR ADI VAR!





Motorola Solutions'ı Zebra Technologies Satın Alıyor

Motorola Solutions Kurumsal Çözümler bölümünü Zebra Technologies satın alıyor.

Kamu ve kurumsal şirketlere yönelik kritik haberleşme çözümleri alanının önde gelen sağlayıcılarından Motorola Solutions, Kurumsal Çözümler bölümünü (Motorola Enterprise) Zebra Technologies'e 3,45 milyar dolar karşılığında satacağını duyurdu. Her iki şirketin yönetim kurulları tarafından onaylanan satış, yasal onayları da içeren bir dizi koşulun gerçekleşmesinin ardından tahminen 2014 yılı sonuna kadar tamamlanacak. Motorola, satış sonrası dönemde yalnızca lider olduğu devletler ve kamu güvenliği kuruluşlarına yönelik kritik haberleşme çözümleri alanına odaklanacak. Bu satışla,

2011 yılında şirketin Motorola Solutions ve Motorola Mobility olarak ayrıldığı dönemde olduğu gibi, birbiriyle her geçen gün daha farklı profillere bürünen iki yenilikçi iş alanının birbirinden ayrılması hedefleniyor. Her ikisi de yaygın müşteri tabanı ve güçlü coğrafi etkiye sahip olan şirketler bu satışla birlikte büyümeye, yenilikçiliğe ve hem müşterilerine hem de hissedarlarına katma değer sağlamaya devam edecek. Motorola Kurumsal Çözümler bölümünü satın alarak yeni segmentlere girecek olan Zebra'nın, bir yandan da kurumsal müşterilerine daha fazla bilgi ve içgörü sunarak değer zincirlerini geliştiren lider çözüm sağlayıcılardan biri konumuna gelmesi bekleniyor.



Windows'ta Bir Dönem Daha Kapanıyor



Microsoft, popüler işletim sistemi Windows 7'ye verdiği desteği kesiyor. İşte tarihi...

Microsoft, destek vermeyi keseceği ürünleri hakkında bir duyuru yaptı. Listenin başında Windows 7 işletim sistemi var. Windows 7'ye desteğin son bulacağı tarih 15 Ocak 2015. Ancak, Windows 7 ile çalışmaya devam etmek isteyen kurumsal müşteriler ekstra ücret ödeyerek, genişletilmiş destek programından 2020 yılına kadar yararlanabilecekler. Listede adı geçen diğer ürünler ise, Windows Server 2008, Windows Phone 7.8, Windows Storage Server 2008, Exchange Server 2010 ve Dynamics.



Türkiye'ye Yönelik Siber Saldırıları Arttı

Siber güvenlik kuruluşu Arbor Networks'ün araştırmasına göre, 2014'ün ikinci çeyreğinde dünya genelinde siber saldırılar yüzde 68 oranında hız keserken, aynı dönemde Türkiye'ye yönelik saldırılarda yüzde 6 artış yaşandı. Türkiye'nin en çok saldırı aldığı ülkeler 2014'ün ilk çeyreğinde Malezya, İsviçre ve Rusya olurken, ikinci çeyrekte başı çeken Rusya'yı ABD ve İsviçre izledi. Türkiye'yi vuran en büyük saldırılar, bilgisayarların takvim ve saatlerini dünyayla uyumlandırma kullandığı NTP üzerinden gerçekleştirildi. NTP saldırılarının ortalama büyüklükleri ilk çeyrekte saniyede 5,85 GB, ikinci çeyrekte saniyede 5,71 GB olarak gerçekleşti.

Microsoft ve Canon'dan Dev Lisans Anlaşması



Microsoft ve Canon, yeni çapraz-lisans anlaşmalarını tüm dünyaya duyurdular. Anlaşma, Canon'un optiklerinin, lenslerinin ve resim izleme teknolojilerinin gelecekteki Nokia telefonlarında kullanılacağını gösteriyor olabilir. Anlaşma sayesinde iki firma, "belirli dijital imaging ve mobil tüketici ürünleri dahil" olmak üzere, birbirlerinin patent portföylerine ücretsiz olarak ulaşabilecek. Nokia'nın cep telefonları ve akıllı cepleri, bir süredir 41 megapiksel kameralı Lumia 1020'deki gibi gelişmiş kamera teknolojileriyle öne çıkıyorlar. Canon teknolojisinin ise Nokia'nın telefonlarının kamera gücüne güç katacağını kestirmek zor değil. Nokia, üst seviye telefonlarına yerleştirdiği Carl Zeiss lenslerle tanınıyor. Firma, Nokia Camera uygulaması ile imaging yazılımlarında da bir süredir iddialı durumda. Bu arada Microsoft'un Canon ortaklığını Kinect sensörünü geliştirmeye yönelik kullanması da muhtemel.



Apple ve IBM güçlerini birleştirdi

Geçmişte birbirine rakip olan iki firma Apple ve IBM, günümüzde hızla gelişen mobil teknoloji çağında işbirliği yapacaklarını duyurdu. İmzalanan anlaşma çerçevesinde, iş dünyasına yönelik kullanımı kolay birçok uygulama geliştirilecek ve IBM'in kurumsal müşterilerine iPhone ve iPad satışı yapılacak. Apple CEO'su Tim Cook, kurumsal ihtiyaçları karşılayacak makul çözümler sunmak için çareyi şirket dışında aradıklarını kabul etti ve Apple'ın basit bir deneyim oluşturma ve cihaz geliştirmekte iyi olduğunun altını çizdi. Kurumsal pazarı dönüştürmek için gerekli olan derin endüstri uzmanlığının kendi DNA'larında olmadığını söyleyen Apple CEO'su, IBM'in bu özelliğe sahip olduğunu dile getirdi. Anlaşmanın finansal detayları açıklanmazken, işbirliğinin duyurulmasıyla birlikte IBM hisseleri yüzde 8,1, Apple hisseleri ise yüzde 1,5 oranında değer kazandı.

Nokia Neden Android Yerine Microsoft Phone'ü Seçti



CEO'su tarafından yapılan açıklama ise şirketin neden Android kullanmadığını açıkladı. Android tabanlı işletim sistemine sahip olan ve bir ayda satış rakamları Galaxy S4 için 10 milyonu bulan Samsung'un bu konuda tekelleşmesine dikkat çeken Nokia CEO'su Stephen Elop, Windows Phone'ü kullanma kararının çok doğru olduğunu belirtti.

Mobil pazarda, akıllı telefonların kullanımının artması ile birlikte ciddi bir düşüş yaşayan Nokia'nın satışlarındaki düşüşün sebeplerinden biri olarak da kullandığı işletim sistemi gösteriliyordu. Microsoft ile uzun yıllardır ortaklık içerisinde bulunan Nokia, dünya devi şirket tarafından yazılan Microsoft Phone tabanını kullanarak, düşüş yaşadığı pazarda başarılı olma yolu aramış ancak satışlarda giderek azalma yaşamıştı.

'Nokia için Windows Phone Kararı Çok Doğruydü'

Yakın zaman önce, Microsoft'un Nokia'yı satın alacağı iddiaları gündeme gelse de, bir süre sonra bu iddiaların asılsız olduğu ortaya çıkmıştı. Nokia'nın yeni

İşte Bilişimin En Büyükleri



Bilişim 500 araştırması sonuçlarına göre, Bilgi Teknolojileri ana kategorisinde ilk 3'e giren şirketler; Teknosa, İndeks Bilgisayar ve Penta olurken, İletişim Teknolojileri ana kategorisinde ilk 3'te Türk Telekom, Turkcell ve Vodafone yer aldı.

İnterpromedya tarafından bu yıl 15'incisi gerçekleştirilen Bilişim 500 araştırmasının sonuçları, 25 Haziran'da Maslak TİM Center'da düzenlenen törenle açıklandı. Tören, başta Bilgi ve İletişim Kurumu Başkanı Dr. Tayfun Acarer olmak üzere Türkiye bilişim sektörünün önde gelen isimleri ve Türkiye'de bilişime yön veren şirketlerin temsilcilerinin yoğun katılımıyla gerçekleşti. Şirketlerin belgelerle onaylı net satış gelirlerine bağlı olarak cirolarına göre sıralandığı Bilişim 500, Türkiye'de ve yurtdışında Türkiye'deki bilişim sektörünün büyüklüğünü ortaya koyan referans niteliğinde bir araştırma olarak kabul ediliyor. Bilişim 500 sonuçlarına göre Türkiye bilişim sektörünün önümüzdeki yıl yüzde 12 oranında büyüyeceği öngörülüyor. İnterpromedya Pazar Araştırma Grubu i-Research'ün pazar analizlerine göre kamu, finans ve telekom sektörünün hala en büyük satın almayı yapan sektörler olarak dikkat çekiyor. Kurumsal tarafta veri depolama donanımı, felaket yönetimi, mobil uygulama, kurumsal kaynak planlaması, iş analitiği, sanallaştırma, veri güvenliği veri merkezi hizmetleri, büyüyen alanlar olarak öne çıkıyor.



İnternet kullanımını yüzde 50 arttı

Türkiye'de bilgisayar ve internet kullanım oranları 2014 yılında yüzde 50 düzeyini aştı. Türkiye İstatistik Kurumu'nun (TÜİK) Hanehalkı Bilişim Teknolojileri Kullanım Araştırması 2014 verilerine göre, 16-74 yaş grubundaki bireylerde bilgisayar kullanımı yüzde 49.9 düzeyinden yüzde 53.5'e çıktı. Aynı yaş grubunda internet kullanımı da yüzde 48.9'dan yüzde 53.8'e çıktı. TÜİK verilerine göre, bilgisayar ve internet kullanım oranlarının en yüksek olduğu yaş grubu 16-24 olarak belirlendi. İnternet kullanan bireylerin internet üzerinden kişisel kullanım amacıyla mal veya hizmet siparişi verme ya da satın alma oranı da, yüzde 24.1'den yüzde 30.8 düzeyine çıktı.

Teknoloji iş mi yaratacak, işsizliği mi artıracak?



Pew Araştırma Merkezi'nin Ağustos 2014 tarihli araştırması '2025'te Sayısal Hayat: Yapay zeka, robotlar ve işlerin geleceği' (Digital Life in 2025: AI, Robotics and the Future of Jobs). Araştırmaya bin 896 teknoloji yetkilisi ve analist katıldı ve onlara tek bir soru soruldu: Robot teknolojilerindeki gelişim ve yapay zekânın ekonomik etkisi istihdama nasıl yansıtacak? Bu yenilikler 2025 yılında daha çok istihdama mı imkan verecek yoksa iş kaybına mı? Araştırmaya katılan uzmanların yarısı, yani yüzde 48'i robotların mavi ve beyaz yakalı istihdamı yerinden edeceği konusunda hemfikir. Bu yorumu yapan yetkililere göre, bu da gelir dağılımında eşitsizliği artıracak, sosyal düzende bozulmayı beraberinde getirecek.



SAHA ÇALIŞANLARINIZA DAYANIKLI TASARIM

Intermec® CN51
by Honeywell

Intermec CN51, özellikle yüksek hareketliliğe sahip saha çalışanları için dizayn edilmiş en gelişmiş, yüksek performanslı ses ve veri iletişimi çözümünü sunmak amacıyla küçük, hafif ve dayanıklı tasarımıyla birleştirilen tek 3,75G kablosuz taşınabilir bilgisayardır.



LUNA BİLİŞİM TEKNOLOJİLERİ SAN. VE TİC. LTD. ŞTİ.
Girne Mah. Girne Cad. Omega Deniz Plaza No:117-121 D: 17
Maltepe - İstanbul
T: +90 216 415 73 27 F: +90 216 314 25 64
E: info@lunabilisim.com.tr www.lunabilisim.com.tr

Intermec
by Honeywell
Partner Net
GOLD LEVEL

OMV Petrol Ofisi Luna Bilişim İle İşbirliği Yaptı

Luna Bilişim olarak OMV Petrol Ofisi teknik ekibiyle beraber projenin başından itibaren birlikte çalışarak ürün ve teknik özellikler belirlenerek uygun donanımlar seçildi. Petrol Ofisi İzmit'te bulunan madeni yağ tesisinin lojistik operasyonlarında Motorola MC9190 ve MC9590 el terminali kullanmaya başladı. Lojistik operasyonlarının kesintisiz çalışması için hem wireless hem de GPRS'li ürünler kullanmak iş çözümlerine yardım sağladı.



Koton Mağazacılık, Mağaza İçi Videowall Uygulamalarında Luna Bilişim'i Tercih Etti



Koton Mağazacılık, Türkiye ve dünya genelinde 245 mağaza ve yurtdışında toplam 115 mağazaya sahiptir. Koton mağazacılık yeni açılan veya renevasyona giren her mağazasında artık Luna bilişim – Samsung iş ortaklığında sağlanan LFD ekranlar ve videowallları kullanıyor. İçerik Yönetiminin Luna Bilişim tarafından sağlandığı projede, birçok farklı ekran uygulaması kullanılmıştır. Standart uygulamalar yerine 3D modelleme ile sınırların dışına çıkılarak farklılık yaratmak göz önünde bulundurulmuştur.

Luna Bilişim ile NetApp İşbirliği



Silver Partner

Luna Bilişim, bu sene veri depolama ve yönetimi alanının lider şirketlerinden biri olan NetApp'ın Silver Partner oldu. Kolay yönetilebilir, hızlı, güvenilir ve kolay ölçeklenir bir depolama çözümü sunan NetApp ürünleri ile SAN ve NAS yapılarını tek bir sistemde toplayabilir, felaket kurtarma amaçlı senkron ve asenkron veri replikasyonu yapabilirsiniz. NetApp'ın tüm ürün ve hizmetlerinin merkezinde sadelik ve mimarisinin esnekliği sayesinde kurumunuzu ihtiyaçlarına uygun olarak hızlı ve ekonomik veri depolama ve yönetme imkanına Luna Bilişim ile sahip olabilirsiniz.

İstanbul Üniversitesi Yazarkasa-Pos Kurulumu



Luna Bilişim olarak İstanbul Üniversitesi Sosyal Tesisleri ve okul kampüs içerisinde bulunan kantin ve restaurantlarda kullanılmak üzere kendi yazılımları ile entegre Hugin ER-5200T Pos Yazarkasa projesini bu yıl Ağustos ayı itibariyle eksiksiz olarak tamamladık. Tüm Yazarkasa Pos ürünleri faal ve aktif olarak çalışmaktadır.

Beymen Mağazaları Duraltag ile Daha Güvenli



Exaqtworld firmasının Türkiye distribütörü Luna Bilişim, RFID teknolojisi ile 'Duraltag'ı mağazacılık deneyimiyle öne çıkan Beymen'de uyguladı.

Luna Bilişim, geçtiğimiz yıl Fransız Exaqtworld firmasıyla distribütörlük anlaşması imzaladı. Bu anlaşma sonrası, Türkiye'de ilk defa Duraltag ürünü Beymen mağazalarına konumlandırıldı. Duraltag sayesinde Beymen mağazalarındaki ürünler, RFID teknolojisi ile kolayca sayım yapabilmekte ve Duraltag üzerinde bulunan QR

code ile müşteriler smart shopping yapabilmekteler. Tüketiciler bu teknoloji ile artık mağazalarda kasada sıra beklemeden akıllı alışveriş yapabiliyor. Beymen, 1971 yılından bu yana Türk moda sektörünün yanı sıra, dünya lüks perakende sektörünün de önde gelen oyuncularında yer alıyor.

Boyner Apple ve Motorola'yı Tercih Etti



Boyner Büyük Mağazacılık A.Ş. Türkiye'de gıda dışı perakende sektörünün önde gelen gruplarından Boyner Holding'in bir üyesi olarak 1981 yılında faaliyete başladı. Başlangıçta Çarşı Mağazaları adıyla sektöre giriş yaptıktan sonra gittikçe büyüyerek Boyner ismi ile yenilenme çalışmalarını başlattı. 2013 Yılı içerisinde YKM Mağazalarını da bünyesine katan Boyner İstanbul'da 2014 yılı itibariyle 20 mağaza ile sektörde zirvedeki yerini koruyor.

Luna Bilişim olarak 2009 yılından beri Boyner ile çalışmaktayız. Luna Bilişim iş birliği ile Boyner depolarında mal kabul, sevkiyat ve etiket basımı için kullanılmak üzere Motorola'nın en çok satan modeli olan MC3190 el telminali konumlandırıldı. Mağazalarında ise ürün bulma-arama ve müşteri memnuniyeti anketi ekranları için Apple iPad mini ile bu proje hayata geçirilmiş oldu. Ayrıca mağazalarda ihtiyaç duyulan Motorola LS2208 barkod okuyucular kullanılmaktadır.



Yücel Boru, Luna Bilişim ile Devam Ediyor

Sanayi borusu, çelik boru ve kare profil gibi birçok yapı profil ürünleri bünyesinde bulunduran Yücel Boru Osmaniye'de bulunan tesisinde üretim yapmaya başladı. Bu üretim tesisinde Motorola MC9190 el terminali ve Zebra ZM400 barkod yazıcı ile devam etmeye karar verdi.

Trenkwalder Motorola MC2180'i Seçti



Perakende ve hizmet sektöründe konusunun lideri olan Trenkwalder stok sayım operasyonlarında Microsoft Windows CE 6.0 işletim sistemli Motorola 2180 el terminali kullanmaya karar verdi. Motorola MC2180, hafif ve ergonomik tasarımıyla envanter yönetimi, stok ikmali, fiyatlandırma ve raf etiketleme için ideal bir çözüm olarak konumlanıyor.



MOTOROLA



Motorola MC67

Sahadaki Çalışanlarınızın Verimliliğini Yeniden Tanımlayın

Çalışanlar MC67 ile ne yapabilir? Kısaca söylemek gerekirse, görevin tamamlanması için gereken her şeyi. Görevin doğru yapılmasını sağlamak ve görev verimliliğini artırmak için kurumsal sistemlerinizdeki zengin bilgilere anında erişin. Şirket ofisindeki uzmandan veya ekipman üreticisinden yerinde danışmanlık almak için onarılması gereken ekipman parçasının video klibini gönderin. Belge formunda saklamak için yüksek çözünürlüklü bir fotoğraf çekin. Kullanılan parçaları hızlı ve doğru şekilde izlemek için barkodu tarayın. Önemli bir belgeyi yakalayın. Varış süresi aralığını güncellemesi için müşterinizi arayın. E-postanızı kontrol edin ve yanıtlayın. Bas-konuş arama özelliğiyle tüm çalışma grubuna yayın yapın. Şu anda bir MC65 kullanıyorsanız, sahip olduğunuz MC55/MC65 aksesuarlarıyla geriye dönük uyumluluk sayesinde en yeni mobil bilgi işlem teknolojisine düşük maliyetli şekilde geçiş yapabilirsiniz. Sahada çalışırken ellerinden düşürmeyecekleri bu dayanıklı cihazla, ekipmanları onaran, sevkiyatları alan veya gönderen, müşteri siparişi alan, binaları veya restoranları denetleyen, bildirimler yayınlayan veya rekabet bilgileri toplayan mobil çalışanlarınıza daha fazlasını, doğru şekilde başarmaları için gerekli en yeni ürünleri sunabilirsiniz.

MC67 — En dayanıklı kompakt mobil bilgisayarınız

MC67, çalışanlarınızın zorlu çalışma koşullarında onları yalnız bırakmaz. Bu mobil bilgisayarı betona veya suya düşürebilir, soğuk, sıcak, yağmur, kar ve birçok zorlu koşulda kullanabilirsiniz.

Yüksek hızlı hücresel ve Wi-Fi kablosuz bağlantılar

4G HSPA+, 802.11a/b/g/n, Bluetooth 2.1 EDR ve birinci sınıf GPS, çalışanlarınızın piyasada bulunan en iyi ses, veri ve çevre birimi bağlantılarına sahip olmasını sağlar.

Karmaşık uygulamaları desteklemek için ihtiyaç duyduğunuz güç

Çift çekirdekli 1 GHz işlemci ve 2GB Flash bellek, birçok uygulama, fotoğraf, veritabanı ve daha fazlası için geniş alan sunarak, çalışanlarınızın birinci sınıf performansın keyfini çıkarmasını sağlar.



Gelişmiş tarama teknolojisi

MC67, çalışanlarınızın ne tür bir barkod taraması gerekirse gerekirse, tarama işlemini başarıyla tamamlamalarını sağlar. 1D ve 2D barkodları lazer hızında tayar barkodlar kirli, zarar görmüş veya kalitesiz basılmış olsa bile. Üç tarama seçeneği, kullandığınız barkod tipinde en iyi performansı sağlayan tarama motorunu seçmenize olanak sağlar.

Kolay okuma için parlak ekran

Tipik ekranların yarısı kadar güç kullanarak iki kat fazla aydınlatma sunan PenTile® ekran, parlak güneş ışığı altında bile mükemmel okunabilirlik sunar.

Kristal netliğinde ses

Çift Mikrofon ile Gürültü Önleme teknolojisi, arkadaki sesleri mükemmel şekilde azaltarak konuştuğunuz kişinin sizi duymasını sağlar.



Belge yakalamanızı mı gerekiyor?

Son teknoloji ürünü belge yakalama yazılımı ve yüksek çözünürlüklü kamera, belgelerin okunaklı şekilde yazdırılmasını çok kolay bir hale getirir.

Geniş yakalama olanaklarına sahip fotografik zeka

Bir fotoğraf binlerce sözcüğün yerini tutabilir. Bu nedenle bu mobil bilgisayarınıza sevk edilecek öğelerin, varlıkların ve daha fazlasının durumunun çalışanlarınız tarafından tüm aydınlatma koşullarında belgelenmesine olanak sağlayan bir yüksek çözünürlüklü 8 MP otomatik odaklı kamera eklendi.

İşletim sistemi tanılama uygulamaları için yerleşik destek

MC67'de entegre olarak bulunan RhoMobile uygulamaları sayesinde, uygulama geliştirme sürecinde zaman ve maliyet tasarrufu yapmanızı sağlayacak şekilde HTML5 tarayıcı tabanlı işletim sistemi tanılama programlarına destek sağlayabilirsiniz.

Kendisini yönetecek zekaya sahip bir cihaz

Entegre sensörler MC67'nin ters çevrildiğinde veya belirlenen bir süre boyunca hareket ettirilmediğinde otomatik olarak kapanmasına veya ekran parlaklığını ortam aydınlatmasına göre ayarlamasına olanak sağlar.



MOTOROLA MC67 SİZE YARDIM İÇİN HER ZAMAN HAZIR...

Taşıma ve Lojistik

- Alım ve sevkiyat
- Filo yönetimi
- Araç izleme ve bakım
- Bagaj ve kargo izleme

Saha Hizmeti ve Satış

- Servis Otomasyonu
- Envanter yönetimi
- Lojistik optimizasyonu
- Satış siparişi girişi/ CRM
- Denetimler/ bakım

DSD/Rota Muhasebesi

- Otomatik sipariş
- Envanter düzeltme
- Sevkiyat izleme
- Tam hizmetli satış
- Rekabet anketleri
- Raf alanı analizi
- Rota optimizasyonu

Devlet ve Kamu Güvenliği

- eCitation/ biletleme
- İlk Müdahale Ekibi sorumluluğu
- Denetimler/ bakım
- Kod uygulama



RFD 5500 Özellikleri

Veri Yakalama Seçenekleri: RFID

Anten Tipi: Entegre - Çok yönlü

RFID Batarya: 3.7V, 2400 mAh

Frekans Aralığı: 865-928 MHz

Güç Çıkışı: 1/2W ERP

Dayanıklılık: 1.2 m

Çalışma Sıcaklığı: -10° C ile 50° C

Boyutlar: 20 cm x 18 cm x 7.5 cm

Ağırlık: 395 g (MC67 ile)

Uyumlu Modeller: MC55, MC65 ve MC67

Motorola MC67 Teknik Özellikleri

CPU: Çift çekirdekli 1GHz OMAP 4 işlemci

İşletim Sistemi: Microsoft® Embedded Handheld 6.5 Professional

Ekran: 3,5 inç renkli VGA ekran, dokunmatik, 640 x 480 dikey, 650+ NITs

Bellek: 512 MB RAM/ 2 GB Flash

Kamera: 8MP

Veri Türleri: 1D/2D barkodlar, fotoğraflar, video, imzalar ve belgeler

Bluetooth: Bluetooth 4.0

Arka Aydınlatma: LED

Batarya: Şarj edilebilir Lityum İyon 3,7 V, 3600 mAh pil

Genişletme Yuvası: Micro SD kartı yuvası (32GB'ye kadar destek sağlar)

Ağ Bağlantıları: USB 2.0 Yüksek hız, WLAN, WWAN

Ses: Gürültü önleme özellikli çift mikrofon desteği; titreşimli uyarı; hoparlör; Bluetooth kulaklık

Çalışma Sıcaklığı: -20° C - 50° C

Boyutlar: 162,2 mm x 77 mm x 33,5 mm

Ağırlık: 385 g (pil ile)



FORM
ZAMANI



*Ara öğünün
yeni formu*

Eti Form yeni **tatlı ve tuzlu** çeşitleri ile...



ETi

BİLGİ TEKNOLOJİLERİ ÇÖPLÜĞÜ



Babur Akyol
Ortakalan Genel Yayın
Yönetmeni
www.ortakalan.com.tr

Bilgi, Van İli, Çatak İlçesi Merkez Bucağı'na bağlı bir yerleşim birimidir. Bu yerleşim biriminde kullanılan teknolojinin atıldığı alana; Bilgi Teknolojileri Çöplüğü diyoruz. Keşke her şey bu cümledeki kadar saçma olsaydı, ama ne yazık ki değil. Ya da uygulamada yeterince saçma ama birçoğumuz bu saçmalığı kendi şirket hedeflerimizin gerçeğinin ve bu gerçeklerin ifade ettiği gerekliliklerin bir sonucu sanıyoruz. Güzel ama bu yanılsamaya nasıl düşüyoruz? Burada ilk yapmamız gereken, bilgi tanımında anlaşmak olmalı. Aksi takdirde neyin bilgi ve neyin veri olduğunu ve dolayısıyla bunların hangi amaçla, nasıl kullanılacağını belirleyemeyiz. Sonuç olarak bu belirsizlik altında hangi teknolojiyi kullanacağımıza da karar veremeyiz. O zaman bilgi ne demektir önce ona bakalım; Türk Dil Kurumu Büyük Sözlüğü, 'bilgi' kelimesinin tüm anlamlarını, çok net ve ayrıntılı bir biçimde tanımlamış durumda ama biz burada bu tanımlardan konuya uygunluğu bakımından birini alacağız. Kurallardan yararlanarak kişinin veriye

“ Bilgi Teknolojileri her şeyden önce yapılan işi otomatik hale getirmek, doğru bir kayıt ve paylaşım seviyesi ile bilginin her an ulaşılabilir olmasını, yönetilebilmesi sağlamak sureti ile yapılan işin etkinliğini ve verimliliğini arttırmak amacıyla.”

yönelttiği anlama bilgi diyoruz. O halde bir de verinin ne demek olduğunu tanımlamamız gerekecek; bilimsel sonuçlara varabilmek için gerekli olan deneyler veya gözlemlerden elde edilen nicel veya nitel değerler. Yani veri bizim için bir ham data anlamına gelmektedir. Bu ham data düzenli kayıt tutan tüm şirketlerde şu veya bu ölçüde sağlıklı ya da sağlıklı bir biçimde zaten bulunmakta. Fakat tek başına hiçbir anlam ifade etmemektedir. Oysa şeytan ayrıntıda gizlidir. Ve bu ham data aslında bizim için altın değerindedir. Elimizde ki ham datanın bir anlam taşıyabilmesi yani bir bilgiye dönüşebilmesi için onun işlenmesi gerekecektir. Verinin (ham data) doğru bir biçimde toplanıp kaydedilmesi, uygun şekilde biriktirilmesi, verinin korunması, işlenmesi ve bilgiye dönüştürülmesi süreçlerinde yararlandığımız her türlü yazılım, donanım ile ağlar bileşimine ve bunların tüm ana ve destek unsurlarına birden Bilgi Teknolojileri adını veriyoruz. Kullanacağımız bilgi teknolojilerinin özelliklerini belirlerken neyi bilmek istediğimizi bilmek işin en önemli kısmını oluşturuyor. O halde elimizdeki verinin özelliklerine göre bunların toplanma ve kaydedilme biçiminden başlayarak, verimliliğimizi artırmak için aslında neyi bilmemiz gerektiğine ve bilgiyi nasıl yönetebileceğimize karar vermemiz gerekir. Bu kararı vermemişsek ve bir de amacımıza ulaşmak için yararlanacağımız teknolojiyi kullanacak yeterlilikte iş gücüne sahip değilsek yapacağımız

yatırımın ilk fırsatta 'Bilgi Teknolojileri Çöplüğü'ne gideceğinden başka bir şeyden emin olamayız. Ne yazık ki perakende sektöründeki birçok yatırımın da sonu çöplük oldu. Para kaybından ziyade burada kaybedilen zamanın telafisi olmadığını bilmek işin en üzücü kısmını oluşturuyor. Günümüzde Bilgi Teknolojileri, insan aklının şu an için ulaşabileceği en üst düzeyi zorlamakla meşgul. Şüphesiz en hızlı gelişen sektörden söz ediyoruz. Yakın gelecekte şeffaflığın ve belirli düzeydeki bilgilerin açıkça paylaşılmasının yasal bir zorunluluk haline geleceğini ve gerek müşterilerimizin gerekse tedarikçilerimizin bizimle ilgili daha fazla bilgi sahibi olmak isteyecekleri bir dünyanın eşliğinde bulunuyoruz. Yani sadece kendi işimizle ilgili bilmek ve bu bilgiyi yönetmek değil başkaları hakkında da bilmek ve başkalarının da bizi bilmesinin olağan sayılacağını bir zamana eriştik. Sürekli gelişen ve aklın sınırlarını zorlayan Bilgi Teknolojileri, perakende gibi çok yüksek miktarda ham data üreten bir sektörde gelecekte de var olabilmenin en önemli unsuru olmuş durumda. Şimdi zaman kaybetmeden neyi bilmek istediğimize karar verip bize uygun teknolojiyi hayatımıza sokmak ve tüm sistemimizi sürekli gözden geçirerek geliştirecek bir yapıyı oluşturmak en hayati çalışmamız olacaktır. Aman dikkat, yatırımınızın çöpe gitmemesi için kendinize güvenilir bir partner seçmek bundan sonrası için vereceğiniz ilk önemli karardır. 'Hiç, bilenle bilmeyen bir olur mu?'.



Adobe® Creative Cloud™



ADOBE ÜRÜNLERİ İLE DAHA FAZLA YARATICILIK...

Ekipler İçin Adobe Creative Cloud™

ADOBE Creative Suits paketleri, Creative cloud, Acrobat, Photoshop ve tüm ADOBE ürünleri çok özel fiyatlar ve ödeme şartlarıyla Luna Bilişim'de...



www.lunabilisim.com.tr

Satın almak için 0216 415 73 27
adobesatis@lunabilisim.com.tr



CERTIFIED
RESELLER



Mobil Fiş Yazıcı Zebra iMZ320



**İşinizi gereken her yere taşımanızı
sağlayacak mobil platform seçenekleri!**

Günümüz akıllı telefon ve tabletlerinin sağladığı değer ve avantajlardan faydalanabilirsiniz. Yeni **Zebra iMZ320** yazıcı, Bluetooth ile Apple iOS'un yanı sıra Android, WinMobile ve BlackBerry platformlarına bağlanma olanağı sunar. Print Touch™, Bluetooth eşleştirmesini kolaylaştırıp, Yakın Saha İletişimi (NFC) özellikli cihazlar ile web tabanlı yardım sayfalarını açar ve sorunsuz bir kullanıcı deneyimi sağlar. Tercihiniz ne olursa olsun – akıllı telefon ya da tablet – yeni **Zebra iMZ320** yazıcı, 74mm fiş basımı konusunda iş ihtiyaçlarınızı karşılamaya hazırdır. Günümüz akıllı telefonları ve tabletlerinde kullanılan en popüler işletim sistemlerini desteklemenin yanı sıra,

yeni **iMZ320** yazıcı Link-OS yazılım çözümleri Zebra yazıcılarınızın hızlı bir şekilde konfigürasyonunu, izlenmesini ve sisteminize entegrasyonunu sağlar. AirWatch Konnektörlü Profil Yöneticisini kullanarak yazıcınızı WLAN aracılığıyla hızlı bir şekilde AirWatch cihaz yönetim sistemine bağlayabilirsiniz. Mobil cihazlarınızın yönetimi için tek bir araçla mevcut altyapınızı kullanın. Bu deneyime dayanan Link-OS Yazılım Geliştirme Kiti (SDK) ile Apple, Windows, Android, WinCE, WinMobile ve BlackBerry platformları için yazıcı uygulamaları oluşturabilirsiniz. Geniş Zebra yazılım yelpazesi sayesinde – seçilen ayarlar nasıl olursa olsun – net ve okunaklı fişler yazdırmak çok kolay.



Şık ve yetenekli yardımcılar

Her bir küçük **iMZ320** yazıcı, basit fişlerin istek üzerine hızlı bir şekilde yazdırılması gereken her türlü mobil fiş uygulaması için akıllı bir asistan işlevi görür. Bu kompakt yazıcılar, kullanıcının işlerine engel olmaksızın tüm vardiya boyunca rahatça takılabilir. Bu kullanımı kolay mobil fiş yazıcı, kalem-kağıtla düzenlenmiş belgeler, hazır basılı fişler ya da eski mobil yazıcılardan kurtulmak isteyen kullanıcılar için uygundur. Tüm dünya çapında mobil personel, iş uygulamalarında iMZ serisinin kompakt rahatlığından yararlanabilir ve her Zebra ürününde olduğu gibi, güvenilirlikten hiçbir şekilde ödün verilmez.



Sizi yormayacak bir yardımcı

- Ağırlığı maksimum 0.34 kg olan bu hafif yazıcılar, tüm bir vardiya boyunca hiç yük olmaz ve rahatsızlık vermeksizin takılabilir.
- Yazıcıyı kemer klipsi ya da omuz kayışı ile takarak, rahatça çıktı alabilirsiniz.

Kullanımı kolay

- Tek bir düğmeye basıp medyaya ulaşarak, kolay yeniden yükleme yapılabilir.
- Açık/kapalı, hata ve bağlantı durumunu gösteren LED ışıklarıyla kullanım kolaylığı sağlar.

Ekonomik

- Basit, güvenilir ve uygun fiyatlı bir yazıcıdır.
- Her bir iMZ yazıcıda standart olarak USB ve Bluetooth bağlantısı mevcut olup, iOS, WinMobile, Android ve BlackBerry işletim sistemlerine sahip mobil cihazlarla iletişim kurulabilir.
- 74mm genişliğinde, kompakt fiş basım olanağı sunan bu mini Zebra yazıcı, mobil POS ve saha satış servis uygulamaları için idealdir.

Avuç içi baskı gücü

- Karmaşık barkodlar, yazı tipleri ve grafiklerin basımı için geniş bellek ve hızlı işlemciye sahiptir.
- iMZ yazıcılar artık ticari operasyonlar için daha az yoğun olan 5GHz bandında ve iletişime ihtiyaç duyulan perakende ortamlarındaki aşırı kalabalık kablosuz ağlar için ikili band desteğine (2.4 GHz – 802.11 b/g/n ve 5GHz – 802.11 a/n) sahip 802.11n opsiyonu ile gelmektedir.
- Secure Bluetooth 2.0, 802.11a/b/g/n (opsiyonel) ya da USB (istemci) bağlantısı, Wi-Fi® ve Cisco® CCX V4 ASD onaylıdır.

Perakende mobil POS

Ürün sepetini tarayıp, barkodlu bir fiş yazdırarak, müşterinin kasada beklediği süreyi azaltın, kuyrukların ilerleme hızını arttırın.

Cezalar

Çeşitli iklim şartlarına dayanıklı, özel malzeme üzerine net bir termal baskı, daha fazla para cezası tahsilatı sağlar.

Konaklama-ağırlama

Kuyrukları azaltın, daha fazla satış gerçekleştirin: temalı parkta, arenada, masa başında ya da başka ağırlama yerlerinde mobil ödeme kabul edin.

Taşımacılık

Yolcularınıza rahatlık sağlayın: taksilerde trenlerde, gemilerde ve otobüslerde bilet ve ödeme makbuzu yazdırın.



Aksesuarlar



AC Adaptör

Kullanımlar arasında şarj etmek için AC adaptörü yazıcıya takmanız yeterlidir.



Araç Adaptörü

Bu çakmaklık adaptörü, iMZ serisi mobil yazıcınızı aracınızdan şarj etmenizi sağlar.



iMZ serisi 4 bölmeli şarj istasyonu



Dış şartlardan koruyan kılıflar

Bu naylon taşıma kılıfıyla ekstra bir koruyucu tabaka oluşturularak iMZ serisi yazıcınız, zorlu koşullara daha hazırlıklı olacaktır.



Koruyucu silikon kılıflar

Bu opsiyonel silikon kılıflar, koruyucu bir tabaka oluşturmalarının yanı sıra iMZ serisi yazıcınızın kullanımını da kolaylaştırır.



Omuz kayışı

Elleri serbest bırakma için, kemer klipsine alternatif olarak opsiyonel bir omuz kayışı mevcuttur.

Teknik Özellikleri

İşlemci: 400MHz 32-bit ARM® işlemci

Çözünürlük: 203dpi/8 nokta/mm

Bellek: 128MB RAM; 128MB Flash

Baskı genişliği: 73.7mm

Baskı uzunluğu maksimum: Sürekli

Baskı hızı: 102mm/saniye

Bağlantı: Bluetooth 2.1, USB portu

Batarya: 1.6Ahr Lityum-İyon pil

Çalışma sıcaklığı: -10°C ile 50°C arası

Boyutlar: 104.4mm x 135.6mm x 57.4mm

Ağırlık: 0.34 kg (pil ile)

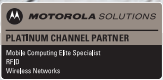




www.lunabilisim.com.tr



EN DOĞRU YOLDAN HEDE



•T: +90 216 415 73 27

•F: +90 216 314 25 64

•E: info@lunabilisim.com.tr

Mobil Servis Otomasyonu

Depo, Stok Otomasyonu

Mobil Satış Otomasyonu

Etiketleme

Kart Baskı Teknolojileri

RFID

Lojistik Çözümleri

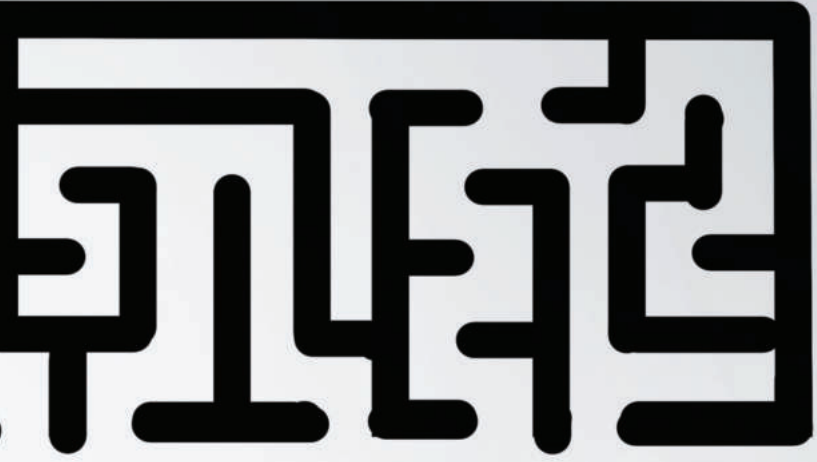
Digital Signage

Kablosuz Altyapı

Kargo ve Dağıtım Çözümleri

Perakende Çözümleri

Ekran ve İçerik Yönetimi



FİNİZE GÖTÜREN ÇÖZÜMLER



MOBİL İŞ ALANLARI YARATMAK

Gökdelenden düşen adamın hikâyesini duydunuz mu hiç?

Düşerken geçtiği her katta kendi kendini telkin etmeye çalışmaktadır...

"Buraya kadar her şey yolunda."

Aslında önemli olan nasıl düştüğünüz değil, düştüğünüz andır...

O kadar yoğun ki, kafamızı kaldırıp etrafımıza bakacak vaktimiz de gücümüz de yok. Yoğun olmazsak veya başka bir deyişle, pedalı çevirmeye devam etmezsek, bisiklet kullanmayı yeni öğrenen bir çocuk gibi düşeceğiz diye korkuyoruz.

Peki korku neden var ve var olmaya devam edecek mi?

Yalnız hissettikçe, güvenecek, sırtımızı dayayacak kimseyi bulamadıkça evet edecek. Sonrası kısır döngü, gökdelenden düşen adam....



Düşmek istemiyoruz, düşmemek için değişmemiz gerektiğini biliyoruz ama birinin gelip sihirli değneğiyle bizi değiştirmesi için bekliyoruz!

Yukarıda anlatılanlar daha çok, kişi psikolojisi ile ilgili bir dergide yer alması gereken bir yazı gibi ama neden bu dergide çünkü;

- Bilgi Teknolojilerine "her ne kadar teknolojiyi yakından takip etseniz de" daha az zaman ve para harcamak istiyorsunuz
- Belki limitli bir BT ekibiniz var. "Parayı kazandığım yerlere adam alırım daha iyi, zaten bu teknoloji de pek öyle kolay anlaşılıyor" diyorsunuz.
- Ama teknolojiyi kullanmak da istiyorsunuz, çünkü bir yanınız biliyor ki kullanmazsanız geri kalacaksınız.
- Tamam da, yine de "ne bileyim, alıyoruz yeni PC'ler, yazılımlar, sunucular

folan ama bu iş onları almakla bitmiyor ki, bir de bu mobil cihazlar çıktı yeni yeni" diyorsunuz.

- "Çok da havalı bu yeni 5S'ler, Note3'ler, artık daha çok ofis dışında çalışmak zorundayız rekabet gereği ama bunlara da yeni uygulamalar gerek, onları mevcut işe entegre etmek gerek, çalışanı alıştırmak gerek vs. zor bu işler." diyorsunuz.

- "Aslında artık herkesin elinde bu akıllı telefonlar var. Bu cihazları kullansalar mı?" diyorsunuz.

Yukarıda saydığımız bir sürü düşünce içinde buluyorsunuz kendinizi, ama belirttiğimiz gibi yoğunsunuz, bu düşüncelere ayıracak vaktiniz de yok.

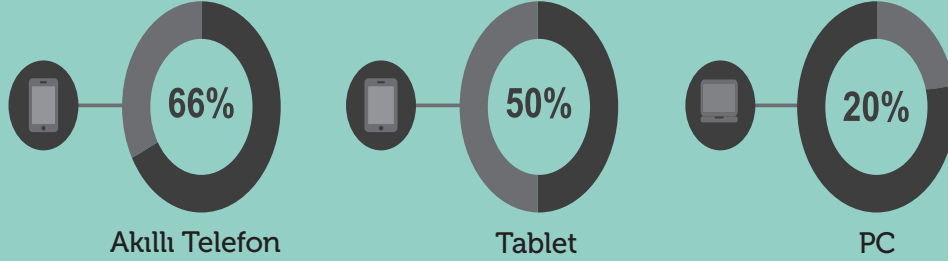
Düşmek istemiyorsunuz ama düşmemek içinde ne yapmanız gerektiğine karar veremiyorsunuz. İşte tam da bu nedenle bize ve anlatacaklarımıza kulak vererseniz, bu yoğun-yorgunluğunuzda pedalı biz devralabiliriz.

SİZE KENDİ DEĞİŞİM HİKÂYESİNİZİ ANLATACAĞIZ,

Düzenim bozulur, işler altüst olur demeyin, işlerin altı üstüne geldi bile ve emin olun altı daha iyi... Öncelikle içinde bulunduğumuz veya bulunmak üzere olduğumuz durumu netleştirelim:

1. Sağlam bir ekonominin temeli olarak mail tüketiminin teşvik edilmesi sonucu bireysel mobil cihaz kullanımı arttı ve kurumsal kullanıma entegre olmaya başladı.

Hem bireysel hem de iş kullanımı için mobil cihaz alan çalışanların yüzdesi



Tablet üretimi 2014 yılında PC üretimini geride bıraktı



2. Bu durum şirketler için güvenlik risklerini arttırmaya başladı. BT karar vericileri kurumsal bilginin lokal olarak mobil cihazlarda tutuluyor olmasından kaygı duymaya başladılar. Kurumlardaki BT organizasyonu çalışanlarının bu kaygılarına rağmen, bireysel – kurumsal entegrasyon trendi hiçbir yavaşlama sinyali göstermiyor. BT çalışanları, mobil çalışan şirket elemanlarının kullandığı kurumsal bilgiyi güvene almanın bir yolunu bulmak zorunda.

Her 10 cihazdan 1'i kayıp ediliyor veya çalınıyor



3. Güvenlik kaygısının yansısı, BT çalışanlarını karar vermeleri gereken başka sorunlar da beklemekte.



Mobil cihazlara uygun uygulamaların geliştirilmesini beklemek



Geliştirilen uygulamaların işletim sistemleri çeşitliliği (Android, iOS, Windows) ve versiyon sıralaması



Daha önce geliştirilmiş mobil uygulama adaptasyonunu erteleme/ Web veya bulut temelli uygulama geliştirme



Aynı birçok uygulama ortamının süreç ve yapılarını desteklemek

4. İş birimlerinin birincil amacı ciro ve kar sağlamak --bireyler zaten mobil cihazlarını getiriyor, "ben kurum olarak neden bu yatırımı başka yerlerde" yapmayayım diye düşünmekte.

5. BT departmanının zaten masaüstü teknolojileri ile ilgili birçok problemi vardı, onu bile daha tam yönetemiyordu. Şimdide mobil cihazlar, işletim sistemleri geldi başlarına.



KENDİ CİHAZINI GETİR – BYOD: Çalışanlar ve/veya İş ortakları her şeye rağmen kendi cihazlarını kullanmaya devam edecekler çünkü her şeyi tek yerden yönetmek istiyorlar. Organizasyonlar güvenlik yönetim politikalarına uyumluluk eksikliği ve kompleks teknoloji risklerine açıktır.



MOBİL UYGULAMALAR: Mevcut uygulamaların mobil işletim sistemlerine adaptasyonu için yeniden yazılması çok pahalı ve zaman alıcı. Şu an buna ihtiyacımız yok, mobil uygulamaları sonraya bırakabiliriz.



OFİSE BAĞIMLILIK: Çalışanlar masaüstü cihazlara çaresizce bağımlıdır. Ama daha çok dışarıda olmalı, satış yapmalı, destek vermeli, işleri anında çözmeliler. Yeni satışlar için rekabet fazla, rakiplerin önüne geçmek için artık bilgiye uzaktan ve gerçek zamanlı erişilebilir ve paylaşılabilir.



PAHALI AĞ: Zaten birçok lokasyonun erişimine oluk oluk para veriyoruz, bir de mobil bağlantı ücreti çıktı. İşle ilgili kritik tüm bilgiler, genel müdürlük ve ofisler arasında gün içinde birçok kez yeniden güncelleniyor. Bu hem trafik sıkışıklığı yaratıyor hem de bütçeyi aşan erişim ücreti ödüyoruz.



PC YENİLEME: Dağınık yapıdaki çalışanların PC sistemlerinin işletim sistemi güncellemeleri ve yama geliştirmeleri çok para ve zaman alıyor. Mevcut fonları yenilikçi BT açılımlarına yönlendiremiyorum.



KURUMSAL LAPTOPLAR: Elimde yönetilmeyi bekleyen karmaşık bir dizüstü donanım karışımı ve oldukça büyük bir masaüstü imaj seti var. Üstüne üstlük offline olduğunda bile destek isteyen çalışanlar ve kötü bağlantılarda cabası.



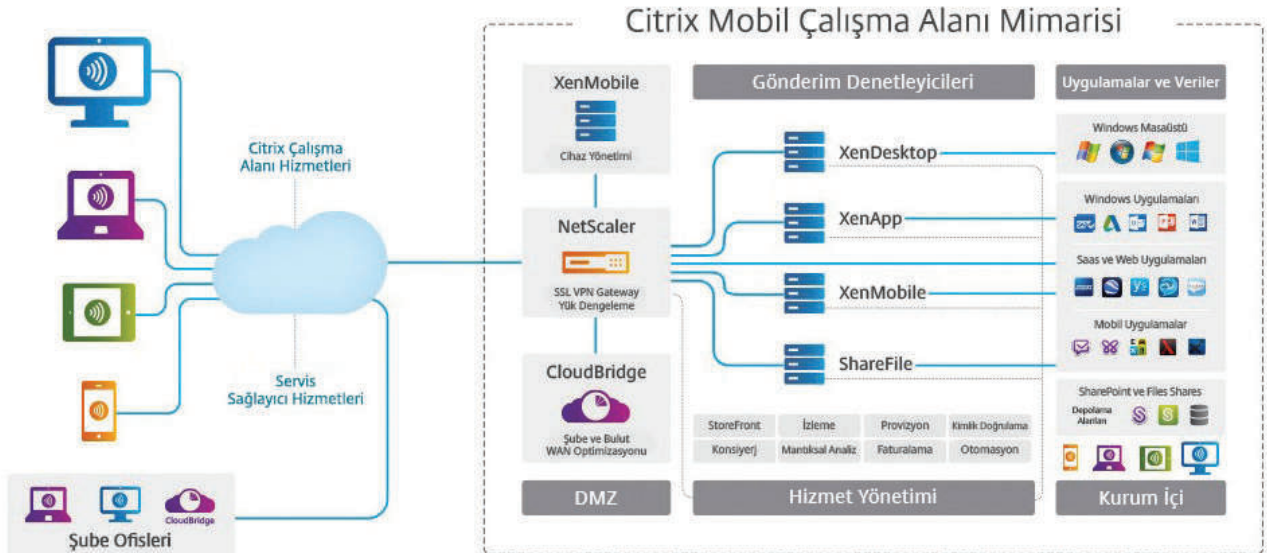
GÜVENLİK: İş ortaklarının ve iş yaptığımız 3. partilerin kurumsal standartlarımıza uymayan harici cihazlarına erişim ve kurumumuza ait önemli ve gizli bilgi içeren dosyaların düzgün yönetilememesi güvenlik riskini iyice artırıyor.



DESTEK: Her geçen gün artan sayıda gelen iş birimi isteklerine uygun çözümleri hızlı ve doğru şekilde yerine getirebilme esnekliğimizde azalıyor. Bütçe ve performans baskısıyla daha üretken olabilmek ve rekabette öne çıkmak için hep daha fazla mobil uygulama istiyorlar.

GELELİM HİKÂYESİNİN KAHRAMANINA...

Anlatacağımız çözüm bugüne kadar hep duyduğunuz MDM'den çok öte, çünkü mobilitenin getirdiği tüm sıkıntıların çözümünü mobil iş alanları yaratmakta. Mobil iş alanları yaratırken de birbiriyle entegre çalışan, para harcatmak yerine cebinizde para bırakan bir çözüm ailesini tak ve çalıştır mantığı ile hizmetinize sunuyoruz.



MOBILE WORKSPACE SUITE BY CITRIX

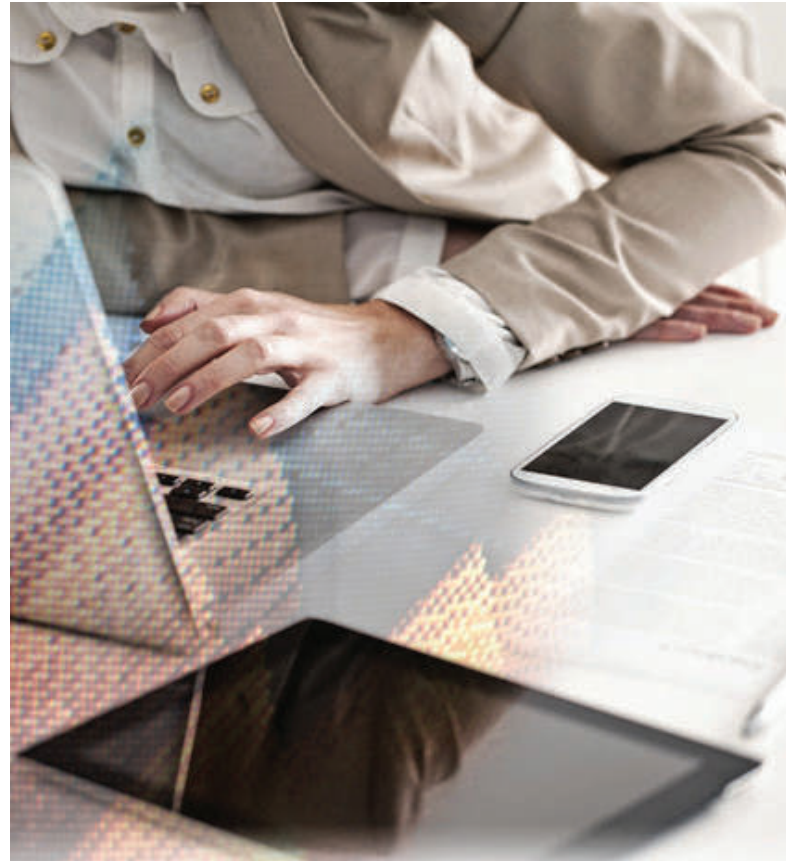


“Mobil Workspace” teknolojisi, son kullanıcıya hissettirmeden uygulama, masaüstü, dosya ve servislerin istenen her kullanıcı veya cihaza istenen herhangi bir ağ üzerinden güvenli gönderimini sağlar.

İK. Çalışanlar, iş ortakları, proje ekipleri ve taşeronlar bireysel içeriklerinin yanısıra diledikleri yerden kendi iş uygulamaları, kurumsal veri ve servislerine seçtikleri cihaz ile – PC, akıllı telefon, laptop, tablet – güvenle ve kolaylıkla ulaşabilirler. Nasıl, nereden ve ne zaman iş yapabilmeye seçimlerindeki esneklik, insan kaynaklarının daha verimli çalışabilmesini ve rekabette bir adım öne çıkmasını sağlıyor.

İş Birimleri. Organizasyonlar, insan kaynaklarına ihtiyaç duydukları bilgi ve araçlara lokasyon bağımsız erişim sağladıkları anda, teknolojinin getirdiği bazı kısıtlamalardan kurtulmuş oluyorlar. Bunun sonucu olarak, iş akışları gelişiyor, verimlilik artıyor ve iş yapma maliyetleri düşüyor.

BT Organizasyonu. BT, tek entegre bir çözüm aracılığıyla dilediği her ağ ve bulut platformu – ister özel, ister halka açık, isterse de hybrid yapıda olsun – üzerinden güvenli olarak masaüstü, uygulama ve BT servislerini gönderebilir hale geliyor. Böylece çok sayıda teknoloji sağlayıcısının kompleks ve birbirinden farklı kullanım senaryolarından kurtularak, tek bir merkezden kolay yönetim şansına kavuşuyor.



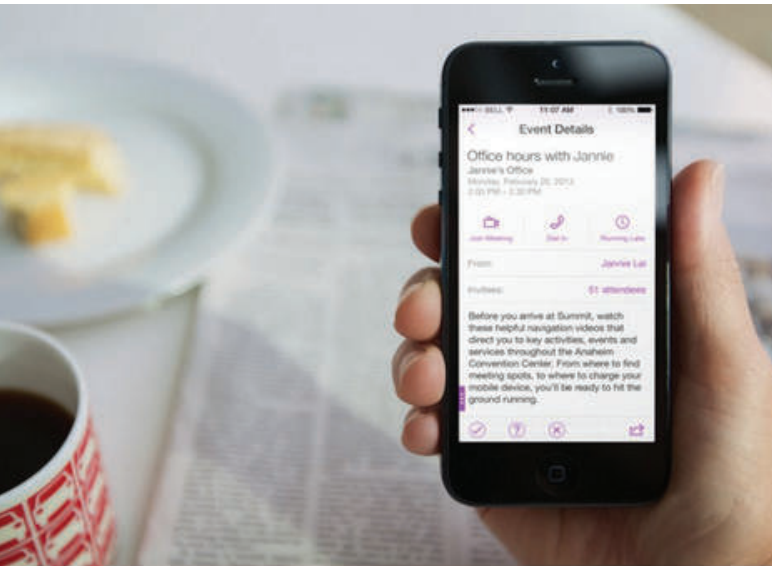
Citrix, sanallaştırma, ağ teknolojileri ve bulut servislerini birleştirerek daha iyi çalışmanın yollarını yaratıyor. Citrix'in pazardaki lider çözümlerini derseniz kısaca sıralayalım:

XenApp, Kurumsal windows uygulamalarının domine etmeye devam ettiği pazarda, windows uygulamalarının mobile adaptasyonunu ve güvenliğini her cihaz üzerinde sağlayan servis.

XenDesktop, Lokasyona bağlı kalamayan çalışanların Windows masaüstü ve PC'lerini istenen her işletim sistemi ve cihaza güvenli olarak gönderimini ve çalışmasını sağlayan teknoloji.

XenMobile, MDM jargonunun Citrix versiyonu, mobiliteye uçtan uca çözüm katmanında mobil, web veya SaaS bazlı uygulamaların yönetilmesi ve güvenliğinin sağlanmasından sorumlu servis.

NetScaler güvenli uygulama gönderimi ve optimizasyonunu istenen her ağ üzerinde sağlayan çözüm.



GoToMeeting, çalışanları diledikleri yer ve zamanda bir araya getiren ve ortak iş üretmelerini sağlayan ürün.

ShareFile, Kurumsal verinizi güvenle her lokasyon ve cihazdan paylaşım senkronize edebilen yapı.

CloudBridge, Uzakta ve mobil çalışanlarınıza herhangi bir ağ üzerinden uygulama gönderimini hızlandıran uygulama. CloudPlatform uygulama, masaüstü ve BT servislerinin herhangi bir bulut üzerinden hazırlanıp yönetilmesini sağlar.

Burada adı geçen tüm bu çözümler, sizin değişim ve mobiliteye adaptasyon yolculuğunuzda gerekli ürün ve hizmetler. Kurumunuzun ihtiyaçlarına göre Luna Bilişim'in size özel Citrix danışmanlığı ile bu servislerin sadece birini, birkaçını veya derseniz tamamını hayata geçirebiliriz.

Artık kaçınılmaz noktaya geldik, dönüşüm vizyonumuzu – mevcut süreçlerimiz çalışmaya devam ederken - başlatmamız gerek dediğiniz anda, size **Citrix Workspace Suite** öneriyoruz. Çünkü "Workspace Suite" yukarıda sayılan ürünlerin tamamını kapsayan tam mobiliteye geçiş platformu olarak size sunuluyor.



Sanallaştırma İle Neler Yapıyoruz?

- Masaüstü Windows uygulamalarınızı tabletler ve tüm mobil cihazlar için mobilize ediyoruz. Yeni mobil uygulama yazma derdinden ve zamanından kurtarıyoruz. Uygulama yönetimi için harcadığınız insan kaynağı maliyetlerinde %90'a varan azalma sağlıyoruz.
- PC'leri yenileme sürecinizi kolaylaştırıyor ve maliyetlerinizi azaltıyoruz. PC yerine artık sadece Thin Client almanız veya BYOD – çalışanların bireysel cihazlarını kullanmanız yeterli. Donanım ve lisans maliyetlerinizi azaltıyor, operasyonel maliyetlerinizde iyileştirme sağlıyoruz.
- Kurumsal laptop havuzunuzun desteğini hem online hem de offline veriyoruz. Laptoplarınızın ve verilerinizin güvenliğini merkezden yönetiyoruz. Uç birim yönetimini azaltıyoruz.
- Çalışanlarınıza destek veren BT ekiplerini mobilize ediyoruz. Her an her yerde her cihaza destek vererek hem destek zamanını azaltıyoruz, hem de çalışanın problemini giderip daha çok ciro sağlayacak satışlara hızlı geri dönüşünü sağlıyoruz.
- Geleneksel uygulama yaygınlaştırma için tüm cihazların ofise çağırılması ve geri gönderilmesi, her cihazın ayrı kişiselleşmiş imajları ile uğraşma dertlerine çözümler sunuyoruz. Uygulama yaygınlaştırmada %30'a varan maliyet avantajı yaratıyoruz.
- Ayrıca masaüstü imaj güncelleme başarı oranımız yaklaşık %100 (Geleneksel yöntemlerde bu oran %70'ler civarında).
- Kullanıcı/ sunucu uygulamalarının işlem zamanlarını azaltarak verimliliği %300'e kadar arttırıyoruz.

Haberdar olun!

XenDesktop & XenApp ürünleri ile ilgili daha fazla bilgi almak isterseniz,

- Bizimle iletişime geçebilirsiniz. Sizi dinleriz ve en uygun çözümü sizlere sunarız.
- Citrix ile ilgili video seyretmek isterseniz,
<http://www.youtube.com/user/lunabilisim>
- Citrix web sitesine bakabilirsiniz,
<http://www.citrix.com>
- İlgilendiğiniz ürünler varsa bize yazın, sizleri Citrixle ilgili yazılı ve görsel medyalarından haberdar edelim,
info@lunabilisim.com.tr



Denemek için kodu okutun.





GÖRÜNMEYEN YÜZÜNÜ KEŞFEDİN

Yeni NetApp FAS2500

www.ts.avnet.com/tr/

NetAppTeam.tr@avnet.com

+90 216 999 53 00



Giriş Seviyesindeki FAS2500 NetApp Tarafından Piyasaya Sunuldu

Kurumsal uygulamaların performansını en üst düzeye taşıyan ve en büyük veri setlerinde bile yanıt sürelerini azaltan yeni hibrid depolama sistemi FAS8080 EX piyasaya çıktı. Uygulama performansını artırarak sektör liderliğine oynayan ve en uygun fiyat/performans garantisini sunan giriş seviyesindeki FAS2500 de NetApp'ın son teknolojiyle geliştirilen piyasaya yeni sürdüğü ürünlerinden.

Şirketler, her geçen gün değişen ve çeşitlenen iş gereksinimleri karşısında BT operasyonlarını dönüştürme planları yaparken NetApp da bu süreçte mevcut ve gelecekteki uygulama ortamlarına uyum sağlayabilecek esneklikte sistemler geliştiriyor. NetApp'ın yazılım portföyünü zenginleştiren en yeni ürünleri ise üst düzey performans odaklı depolama sistemi platformu FAS8080 EX ve en uygun fiyatla piyasaya sürülen giriş seviyesindeki FAS2500. FAS8080 EX, işletmelerin ve hizmet sağlayıcıların yüksek performanslı SAN ve NAS iş yüklerini çok büyük ölçeklerle yürütebiliyor. NetApp'ın yatayda genişleyebilen en güçlü depolama sistemi olarak tanımlanan FAS8080 EX, yaklaşık 4 milyon IOPS değerinde performans ve 70PB kapasiteye varan kesintisiz ölçeklendirme fırsatı sunuyor. Artan veri gereksinimlerine en iyi şekilde yanıt verebilen FAS8080 EX, yüksek performanslı, düşük gecikmeli uygulamalar için 4.6PB kapasiteye ulaşabilen all-flash array depolama sistemi olarak veya 512TB'lık Flash-Cache teknolojisi ile hibrid olarak da yapılandırılabilir. Fiyat/performans dengesinde sektör liderliğine oynayan giriş seviyesindeki yeni FAS2500 hibrid veri depolama ailesi ise operasyonları basitleştirmesinin yanısıra ekosistem ile üstün entegrasyonu, sistem ömrünü uzatan ve maliyetleri azaltan özellikleriyle verimliliği artırıyor. Genişletilmiş flash desteği sayesinde iş yüklerini yüzde 46 oranında hızlandıran yeni FAS2500, kullanılabilir kapasiteyi de

yüzde 48 oranında artırıyor. Hızlı ve güvenilir veri yönetimi kabiliyetleriyle ön plana çıkan FAS2500, ofis kullanımından veri merkezine ve buluta kadar çok geniş bir BT ortamında kullanılabilir ve veri yönetiminde sadeleşmeyi getiriyor. FAS2500, aynı zamanda iş operasyonlarını riske atmadan müşterilerin satınalma maliyetlerini daha iyi idare etmelerini ve tekrarlanan işlemlerin gerektiğinde otomatik hale getirilmesini sağlıyor. NetApp Ürün Operasyonları Başkan Yardımcısı George Kurian, piyasaya çıkan yeni ürünlerle ilgili şunları söylüyor: "İş süreçleri için son derece kritik işlemlere sahip olan uygulamaların performansını artırmak için tümleşik ve yatayda genişleyebilen yeni FAS depolama sistemlerimizi piyasaya sürmüş bulunuyoruz. En son çıkan flash, bağlantı ara yüzlerini ve

veri işleme teknolojilerindeki yenilikleri, dünyanın bir numaralı işletim sistemi Data ONTAP'ın gelişmiş depolama ve veri yönetimi kabiliyetleriyle entegre ettik. Piyasaya yeni çıkardığımız en yüksek performanslı FAS sistemi ve en uygun fiyatlı giriş seviyesi ürün ailesi sayesinde, kurumlara ve hizmet sağlayıcılara depolama altyapılarını modernize etme ve daha verimli kullanma fırsatı tanıyoruz. Bu süreçte aynı zamanda gerçek zamanlı iş önceliklerine hızla yanıt verebilecek esnekliği de işletmelere kazandırıyoruz." NetApp hakkında; NetApp, olağanüstü düşük maliyet sağlayan ve performans atımları gerçekleştirmeyi hızlandıran yenilikçi depolama ve veri yönetimi çözümleri üretiyor.





Söyleşi: Şeyma Adar

İstanbul Tuzla'da bulunan 8,500 m²'lik operasyon platformu, modern teknolojisi, nitelikli çalışanları ile müşterilerinin ihtiyaçlarına yönelik butik çözümler sağlayan OGLI e-Solutions Platform Sistem Geliştirme Direktörü Çetin İnkaya ile e-ticaret ve Luna Bilişim ile yapılan projeler hakkında keyifli bir söyleşi gerçekleştirdik.

2013 yılı sizin için ve bulunduğunuz sektör için nasıl geçti?

Türkiye için yeni bir perakende satış alanı olan online satış ile büyümeye ve çeşitlenmeye devam etti. Buna bağlı olarak Ogli Platform proje sayısını 2'den 15'e çıkardı.

Sektörünüz için sizce gelecekte neler olacak?

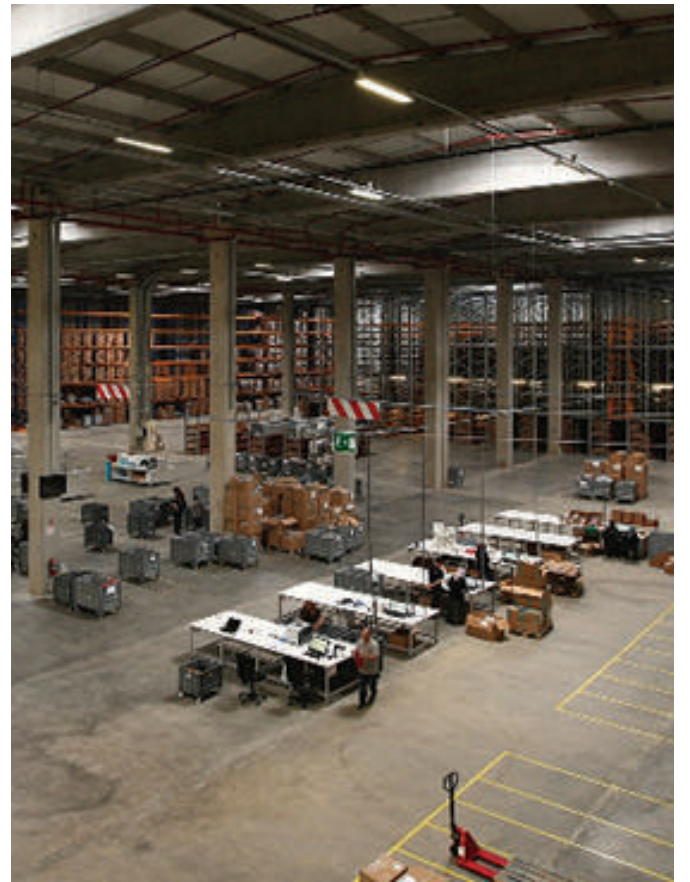
Online satışlarda perakende payının zaman içinde artmasıyla birlikte sipariş fabrikalarının iş hacimleri daha da artacak.

Luna Bilişim ile çalışmış olduğunuz proje hakkında bilgi verebilirmisiniz?

Warehouse Management uygulamasında ve kurulumunda firmamızın ihtiyaç duyduğu barkod yazıcı, barkod tarama, el terminali ve access point ürünlerinde tedarik konusunda Luna Bilişim'i seçtik.

Motorola ve Zebra ürünlerine karar verme süreci nasıl gerçekleşti?

Ogli Platform ihtiyaçları doğrultusunda her gün on binlerce ürün elleçlemesi yapmaktadır. Hizmet verdiğimiz sektör ürünlerin zamanında tüketiciye ulaştırılması ko-





nusunda oldukça hassastır. Hızlı ve kesintisiz şekilde vermek zorunda olduğumuz bu hizmet için yaptığımız araştırmalar sonucunda piyasada kabul görmüş ve destek konusunda sıkıntı yaşamayacağımızı düşündüğümüz Motorola MC55A el terminali, Motorola LI4278 barkod okuyucu ve Zebra TLP2844 barkod yazıcı ürünleri ile çalışma kararı aldık.

Proje sonucunda ortaya çıkan kazanımlarınız nelerdir?

Kullandığımız ürünlerin dayanıklılığı performansı işlerimizi hızlı yapmamıza yardımcı oldu. Özellikle her türlü destek konusunda çok hızlı geri dönüşler aldık.



OGLI e-Solutions Platform, e-ticaret alanında hizmet veren veya interaktif pazarlama kanallarını değerlendirmek isteyen perakende firmalarının sipariş sonrası operasyonel hazırlıklarının yapıldığı bir platformdur. E-ticaret sektörünün e-lojistik ihtiyaçlarını karşılamak üzere özel olarak yapılandırılan ilk firmadır. E-ticarette sipariş edilen ürünün müşteriye doğru zamanda ve şekilde ulaştırılması çok önemlidir. OGLI, müşterilerinizle sipariş sonrası sunulan operasyonel hizmetleri yöneten, kolaylaştıran ve sorunsuz gerçekleşmesi için çözüm üreten bir "sipariş fabrikası"dır. OGLI, Alman Otto Group şirketlerinden Türkiye'de hizmet veren ve son tüketiciye ulaşan satış kanallarının operasyonel ihtiyaçlarını tek bir noktadan entegre bir şekilde çözen hizmet sağlayıcısıdır.



Luna Bilişim ile çalışmaktan memnun kaldınız mı?

Sektörde Luna Bilişim'in, işini iyi takip eden, ihtiyaçlara zamanında cevap veren, gerektiğinde yönlendirme yapıp daha doğru karar alınmasına yardımcı olan bir firma olarak öne çıktığını düşünüyorum.

2014 yılı için genel olarak nasıl bir tablo görüyorsunuz? Plan ve projeleriniz nelerdir?

Tesis sayımızı arttırmak ve hizmet verdiğimiz perakende grup sayısı arttırarak daha bütünsel hizmetlerle siparişten tahsilata kadar müşterilere tam bir hizmet vermeyi hedefliyoruz.





MOTOROLA



Elit Performans, Şık Tasarım **Motorola DS4800**

Mağazanız markanızı temsil eder. Mağazanızın tasarımı, gurur kaynağınızdır. Yarattığı ortam, müşterilere yaşattığınız deneyimin büyük bir bölümünü oluşturur ve müşterileriniz kapıdan girdikleri anda müşterilerinizin yaşatacağınız deneyimi hissetmeleri için elinizden geleni yaparsınız. DS4800 Serisi ile bu müşteri deneyimini satış noktanıza taşıyabilirsiniz. Bu yenilikçi barkod tarayıcısı, etkileyici bir tasarımı Motorola'dan beklediğiniz güvenilirlik, işlevsellik ve yönetilebilirlikle bir araya getirerek ödün vermeyen bir stil sunar.

Teknik Özellikler

- Aktarım Tipi: Sadece kablo
- Kablo Tipi: Seri, USB bağlantı
- Kod Okuma Özelliği: 1D/ 2D Barkod
- Okuma Mesafesi: 0 cm ile 45 cm arası
- Okuma Hızı: 254 tarama/ sn
- Işık Kaynağı: 640nm LED
- Dayanıklılık: IP50, 1,5 metreden düşmeye dayanıklı
- Çalışma Sıcaklığı: 0° C ile 40° C
- Boyutları: 9 cm x 6.6 cm x 4.8 cm
- Ağırlık: 53 g



Ergonomi ve stil

DS4800 Serisini insan faktörlerini göz önünde bulunduran tasarımı, modernlik ve yay kuvvetini tarama konforunu maksimum düzeye çıkaran bir kavrama ve tetikleme konumuyla bir araya getirilmesini sağladı. Yüksek performanslı taramayla buluşan üstün kaliteli tasarım DS4800 Serisi, dünyanın en büyük avantajlarını sunuyor: Tarama özelliği ve şık tüketici stili. DS4800 Serisi, alıcılarınızı etkilemenin yanı sıra satış noktanıza hareket getirecek. Bu ürün, kağıt etikete basılı veya alıcının cep telefonunun ekranında görüntülenen 1D ve 2D barkodları yakalayabilir.

Özelleştirilebilir

Dekorasyonunuzu tamamlayacak özel bir tasarım sipariş ederek markanızı ön plana çıkarabilirsiniz. Kapağına logonuzla birlikte bir desen veya düz bir renk basılabilir. Buna ek olarak kendinize ait bir tarama sesi oluşturabilirsiniz.

Esnek elde ve eller serbest kullanım

DS4800 Serisini ve mağazanızın ortamını tamamlamak için özel olarak tasarlanan isteğe bağlı Intellistand, sunum ve elde kullanım modları arasında otomatik geçiş sağlar.



Tarama deneyimini bir sonraki düzeye taşıyan yenilikler

Klasik mekanik tetikleyici, dokunsal geribildirim sağlayan modern, dokunmatik bir tetikleyiciyle değiştirildi. Kasiyerleriniz tercih ettikleri tetikleyici eylemini hızlı dokunma, basma veya parmak ya da başparmakla kaydırma seçenekleri arasında belirleyebilir. Esnek kod çözme geribildirimi, DS4800 Serisinin mağazanızın ortamıyla kusursuz bir entegrasyon sağlayarak kullanım kolaylığı sunmasına olanak tanır. Başarılı taramayı belirten klasik bip sesi yerine, titreşim, görsel geribildirim veya mağazanızın ortamına uyum sağlayacak melodi kitliği seçenekleri arasında seçim yapabilirsiniz.

Yenilikçi ve esnek tarama deneyimi

Mağazanızın ortamının gereksinimlerini karşılayan her türlü görsel, sesli veya fiziksel kod çözme geribildirimini seçebilirsiniz. Dokunmatik tetikleyiciye dokunarak, basarak veya kaydırarak kullanma seçenekleri, kasiyerleriniz için kişiselleştirilmiş bir tetikleyici deneyimi sunar.

FEAR NO CODE



EN GÜVENİLİR 1D, 2D VE DPM KOD OKUMASI
ENDÜSTRİNİN EN İYİ GÖRÜNTÜLÜ OKUMA TEKNOLOJİSİ
ENDÜSTRİYEL ETHERNET PROTOKOLLERİ İLE KOLAY ENTEGRASYON

DataMan® el tipi barkod okuyucular endüstrinin lider algoritmaları ile güçlendirilmiştir ve en zorlu Doğrudan Parça İşaretleme (DPM), 2D ve 1D kodlarının okunması için en gelişmiş kod okuma teknolojisini sunar. Patentli görüntü işleme sistemleri ve özel modüler endüstriyel iletişim protokolleri, bu esnek barkod okuyucuların en zorlu ortamlardaki farklı boyut, kalite ve işaretleme yöntemleri ile basılmış kodları çözebilmesini sağlar.



Satın almak için 0216 415 73 27
www.cognex.com/handheld

COGNEX

Yeni Trend: Giyilebilir Teknolojiler



Giyilebilir teknolojiyle insanların tanışması John Harrison'un 1762 cep saatini bulmasıyla başlasa da son 29 yılda geldiği nokta, bilim kurgu filmlerinde hayal gücünü zorlayan ürünlerle yarışır nitelikte. Giyilebilir teknolojinin geçtiği yola 1762'den başlamayacağız ama değinmeden geçmek olmazdı çünkü 1970'de Hamilton Watch'un hesap makineli saatinin başlangıcıdır John Harrison.

Akıllı saatlerden akıllı gözlüklere kadar geniş bir yelpazede ürünlerden oluşan 'giyilebilir teknoloji' pazarı teknoloji şirketlerinin peş peşe ürünler geliştirmesiyle büyük bir ivme kazandı. 'Giyilebilir Teknoloji' kavramı, bilişimi günlük yaşantıya entegre etmek ve teknolojinin ileri özelliklerden yararlanmak amacıyla kullanıcı tarafından giyilebilen her tür elektronik cihaz veya ürüne işaret ediyor.

Samsung Galaxy Gear

Samsung'un Galaxy Gear isimli akıllı saati, 1.63 inçlik 320 x 320 piksel çözünürlüklü dokunmatik ekran, Bluetooth 4.0, 4GB dahili hafıza, 512MB RAM, arama yapma ve yanıtlatma, adım sayar (Pedometer) gibi özelliklere sahip. Şimdilik bazı Samsung mobil cihazları ile uyumlu olan saat, takvim, SMS, e-posta gibi özelliklere telefon yardımı ile senkronize olabiliyor. Cihaza uygulama yüklenebiliyor. Üzerinde kamerası da bulunan akıllı saat 1.9 MP fotoğraf, HD video kayıt özelliğine de sahip.

Sony Smartwatch 2

Sony'nin akıllı saati Smartwatch'un son versiyonu, lansmanının ardından Türkiye'de de satışta olan bir aygıt. Sony Smartwatch 2 adını alan yeni versiyonun 1.6 inçlik çizilmeye dayanıklı LCD ekranı bulunuyor. NFC ve Bluetooth teknolojisine

sahip cihazın uyumlu ürünlerle anında senkronize olması NFC ile sağlanırken Bluetooth üzerinden de internette gezinilebiliyor. Bu sayede üründe uygulama mantığı ile yükleme yapılarak sahip olduğu yetenekleri geliştirilebiliyor.

Google Glass

Görsel ve işitsel bir iletişim aracı olan Google Glass'da kullanıcının bir gözünde arayüzü görüntüleyen cam blok bulunurken; baş hareketleri, dönüşler ve göz hareketlerinin kontrolü sağ şakaktan kulağa kadar uzanan bilgisayar bileşeninde gerçekleşiyor. Bir kulakbileşeni ve mikrofon da bulunduran Google Glass, bu sayede cep telefonu aramaları ve sesli asistan gibi hizmetler veriyor. Ayrıca ön kısımda bulunan objektif de dikkat çekiyor.

Apple iWatch

Apple'ın merakla beklenen akıllı saati iWatch'un Ekim'de piyasaya çıkması bekleniyor. Apple iWatch'tan ilk etapta 3 ila 5 milyon arasında üretecek. Apple'ın yeni 'oyuncağı' iWatch'un iPhone ve iPad'le uyumlu teknolojilere ve güçlü sensörlere sahip olması bekleniyor. Yeni işletim sistemi iOS 8'de sağlık uygulamalarına yönelik yenilikler iWatch'la entegre olabilir. iWatch'in tansiyon, nabız ölçme gibi bir çok özelliğe sahip olacağı konuşuluyor.

Mağaza İzleme ve Müşteri Analizi Sistemleri Brickstream BS2300



Brickstream BS 2300 perakende sektörüne özel ve perakendecilerin ihtiyaçlarını karşılamak için geliştirilmiş en ileri teknolojiye sahip ve en yaygın kullanılan video analiz kabiliyetli stereo (3D) sensördür.

Tek bir cihazla yeni nesil analiz yapabilen **BS 2300** müşterilerin davranışsal verilerini toplayarak trafik, servis, bekleme gibi ölçümler yapar.

Gerçek zamanlı analiz ve raporlamaya imkan verirken XML formatında veri çıkarabilir. Kaynak sistemlerle entegrasyon sağlayabilirken dijital I/O desteği sayesinde otomasyon sistemleri ile entegre çalışabilir. **BS 2300** tek cihazda birden fazla ölçüm ve analiz yapma imkanı sağlar. Satış ve büyüme fırsatlarını ortaya çıkartarak kullanıcılara değer katar. Mağaza içi pazarlama aktiviteleri, hareket ve yoğunluk haritaları ölçümlerini ile etkinlik artışına imkan verir.

Kişi sayma ve trafik ölçümü

Giriş-çıkış bölgelerindeki kişileri sayarken hareket, akış, yoğunluk, formasyon analizi yapabilir. Belirli kurallar ve kabul veya hariç kriterleri girilebilir. Yetişkinleri çocuklardan, çiftleri ve grupları, insan dışı nesnelere ayırt eder, filtreleme yapabilir ve gereksiz sayımı önler. Harici alanlardaki (mağaza önü gibi) geçen kişileri sayabilir.

Kuyruk ve servis ölçümü

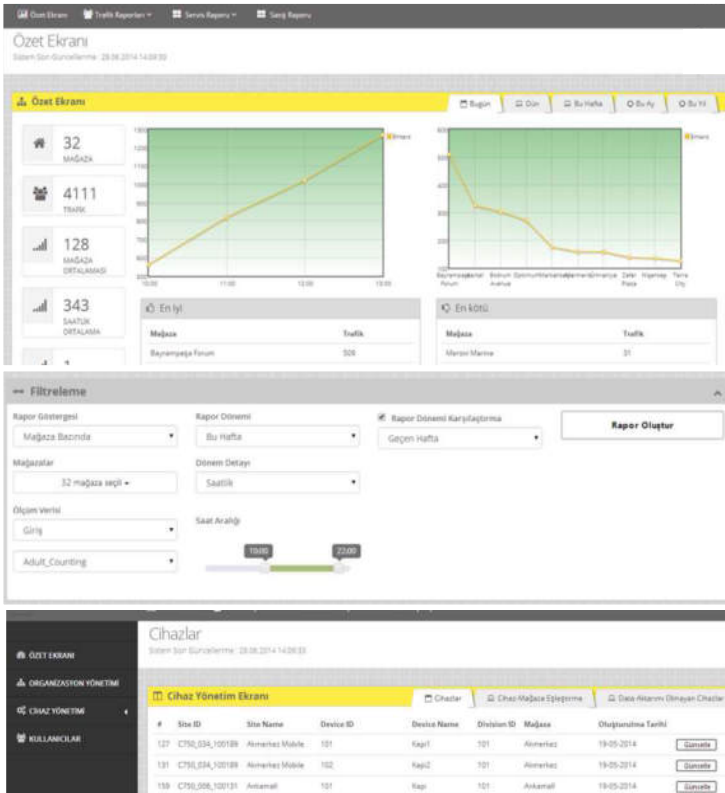
Kasa kuyruğu uzunluğunu, ortalama, minimum, maksimum kasada bekleyen kişi sayısı ve bekleme sürelerini ölçer. Kasa, servis masası müsaitlik, açık kapalı durumu, atıl kasalar ve kasiyersiz veya fazla kasiyerle çalışan kasalar tespit edilip ölçülebilir. Müşteriye servis süresi, kasanın işlem süreleri ölçülebilir. Müşteri ve kasa sayısına göre hedef bekleme süreleri veya açık kasa hedefi zaman dağılımı hedeflenebilir buna göre kasa ve kasiyer maliyetleri öngörülebilir.

Objeye etkileşim ve ölçümü

Belirlenen obje ve alanlardaki, etkileşim süreleri, bekleme süreleri, akış, yoğunluk ve formasyon analizi yapabilir. RS portu sayesinde diğer donanım ve sistemlerle entegre çalışarak alarm tetikleme gibi aksiyona yönelik kullanım imkanı verir. Luna Bilişim, perakendecilerin müşterilerine dokunduğu tüm noktalarda, müşterilerine ileri analiz kabiliyeti kazandırarak ölçümlenebilir çözümler ile perakendecilere daha etkin yönetme, kaçırılan fırsatları ortaya çıkartarak değere dönüştürme imkanı sağlamayı hedeflediklerini ve global ölçekte uygulamaları olan ileri teknoloji **BS 2300** ile yapılacak yatırımın, ilk andan itibaren kazandırmaya başladığını belirtiyor.

Brickstream BS 2300 Teknik Özellikleri

Lens 1: 2,5 mm, Çift kamera lens
Montaj Yüksekliği: 1,2 2,4 m – 4,6 m
Etkin Analiz Alanı 2,3: (1,6 m x 1,1 m) – (6,1 m x 4,5 m)
Kaplama: Plastik (Siyah veya Beyaz)
LED: 3 led, 3 farklı durum (kırmızı, yeşil, amber)
I/O: Dijital I/O, 10 pin, 1 giriş, 2 çıkış, RS-485
Standartlar: CE, TUV, RoHS, EMC
Kablolama: Category 5e ve üstü
Network Tüketimi: ~128 kbps (Kurulum/Validasyon) ~0,05 kbps (Veri Aktarımı)
Ethernet: Tek kanal 10/100 Mb
Güç: IEEE 802.3 af PoE, class 2
Adresleme: DHCP veya Statik IP
Protokol: TCP/IP, DHCP
Veri taşıma: HTTP, SMTP, FTP
Güvenli veri taşıma: HTTPS, FTPS
Sürüm yükseltme: TFTP
Veri formatı: XML
Güç: Maximum 4,5 watt, Power over Ethernet veya DC 24 Volt harici adaptör
Ölçüler: 66 mm x 155 mm x 33 mm
Ağırlık: 0,2 kg



Raporlama ve Analiz Platformu

- Responsive tasarım Web arayüz,
- Trafik, servis, kasa, satış hazır, anlık liste ve dashboard raporlar,
- Rol ve kullanıcı bazlı yetkilendirme,
- Self-Servis raporlama,
- Satış, personel, ERP Sistemleri ile entegrasyon kabiliyeti,
- Organizasyon ve anaveri Yönetimi,
- Diğer trafik analiz sistemleri ile hazır adaptörler,
- IP adreslenebilme,
- Cihaz, veri ve sistem yönetimi,
- Paket Seçeneği.

HAYATIN DEĞİŞMEZ YENİLİĞİ KOROPLAST

Hayat sürekli değişirken yeni ihtiyaçları da beraberinde getiriyor. Koroplast olarak kurulduğumuz günden beri sizin için yenilenerek, ihtiyaçlarınıza özel çözümler üretiyoruz. Her zaman ilk tercihiniz olmak, hayatınızı kolaylaştırmak için yenileniyoruz.



KOROPLAST
Hayatı Kolaylaştırır

SAP Entegre Servis Bakım Uygulama Projesi; KOROZO

*Ambalaj sektörünün lideri olan Korozo ile gerçekleştirdiğimiz proje hakkında sorularımızı **Korozo Bilgi Sistemleri Müdürü Güngör Bingül** yanıtladı.*

Bu proje hangi ihtiyaçlarınızdan doğdu bahseder misiniz?

Korozo, ambalaj sektöründe üretim yapan bir şirket. Her üretim şirketinde olduğu gibi operasyonel verimlilik, bizim için de çok önemli. Üretim şirketlerinde operasyonel verimliliği artırmanın en önemli adımlarından biri de, üretimdeki makinelerimizin bir arıza yapmadan çalışıyor olması veya bir arıza olduğunda da bu arızayı giderebilmek için gerekli çalışmaların en kısa sürede ve en doğru şekilde yapılmasıdır. Bunu sağlamak için bünyemizde güçlü bir bakım-onarım departmanına sahibiz. Bakım-onarım departmanımız, bakım sürecinin her aşamasını online ortamda takip edebilmek, doğru ve gerçek veriler ile raporlama yapabilmek isteğinde bulundu. Biz de bu problem için hangi ortamda ve hangi araçlar ile çözüm geliştirebileceğimizi araştırmak için yola çıktık.

Luna Bilişim ile gerçekleştirmiş olduğunuz proje hakkında bilgi verebilir misiniz?



Bu projeyi hayata geçirmemizin temelinde, üretim makinelerimizin arıza ve bakım sürelerinin kuruma ciddi bir maliyet olarak geri dönmesi yatıyor. Bu maliyetleri minimize edebilmek için öncelikle arızayı en hızlı şekilde bakım teknisyenlerine iletmek amacıyla, üretim bilgisayarlarında doldurulabilecek küçük bir form ile arızaların eş zamanlı ve otomatik olarak tabletlere düşmesini sağladık. Böylece teknisyenimiz sahada görevinin başındayken tabletine bakarak hangi makinede arıza olduğunu ve ne zaman arıza formu açılacağını görebiliyor. Bu sayede bakım personeli hızlı bir şekilde gereken yerlere yönelebiliyor ve verimi artırmaya destek olabiliyor.

Bakım teknisyenlerinin arızalı makineye intikal sürelerini daha önce "Bakım Arıza Takip Formu" adı altında manuel tutuyorduk. Not edilen arıza bildiriminden sonra, ilgili evrakla makinenin yanına gidilerek bakım faaliyetleri yapılıyordu. Yeni sistem sayesinde teknik bakım personeli, makine arızasını kontrol etmek üzere makinenin başına vardığını barkod okutarak teyit edebiliyor ve bu müdahaleye başlandı-

Güngör Bingül
Korozo Bilgi
Sistemleri Müdürü



SAP uygulama ekranı

ğil bilgisi üretim makinesinden sorumlu mühendis ve yöneticiye otomatik e-posta ile bildiriliyor. Arızalı makineye intikal süresi 15 dakikayı geçtiği takdirde gecikme nedeninin de girilmesi gerekiyor. Bakım teknisyeni arıza ile ilgili çalışmalarını tamamladıktan sonra "Bakım Sonu Kontrol Formu" adlı manuel bir form dolduruyordu. Süreç gözlemlendiğinde, teknisyenlerin zaman kaybının olduğunu ve tüm sürecin eş zamanlı takibinin zor olduğunu söyleyebiliriz. Bahsi geçen tüm formlar artık Motorola ET1 tableti kullanılarak onarımın yapıldığı makine önünde anlık olarak doldurulabiliyor. Tablet üzerindeki formun doldurulmasından sonra arıza kaydı açan yetkilinin mühendislerine ve yöneticilerine makine arızasının sonlandırıldığına dair rapor da geçilebiliyor. En önemli nokta ise artık hangi teknisyenin hangi noktaya, ne kadar zamanda ulaştığı ve hangi teknisyenin ne zaman, hangi arıza ile ilgilendiği oldukça profesyonel bir şekilde yönetilebiliyor.

Koroza Bilgi Sistemleri olarak; ağırlıklı olarak yetenek kaynağımız SAP ekosistemindeki ürünlere yönelmiş durumda. Bu sistemin proje aşamasında da SAP içerisinde kalmasını uygun bulduk. Çünkü SAP teknolojilerinin kendini durmadan geliştirmesi ve kullanım kolaylığı sağlayan ekranları sistemi sürdürülebilir kılmamızı sağladı. Ayrıca testlerimiz sırasında SAP ve ET1'in uyumlu olduğunu da gördük.

Motorola ET1 ürününe karar verme süreciniz nasıl oldu?

Bakım-onarım departmanımızda görevli teknisyenleri-

mizin kullanımı için bir mobil cihaz arayışına başladık. Mobil cihaz arayışımızda Motorola ve diğer markaların modellerini araştırdık. Bu aşamada bütün ürünleri sahada test etmemiz sonucunda Motorola ET1'in öne çıkan birkaç özelliği olduğunu gözlemledik ve onu seçtik. Motorola ET1'i seçmemizde hem bizim geliştirdiğimiz yazılımlarla uyumlu çalışması, hem de diğer markaların ürünlerinde rastlayamadığımız başarılı barkod okuma teknolojisinin büyük etkisi oldu. Cihazın programları-



Üretim makinalarından bir görüntü

mıza uyumu ve kontrol süreçleri için kuvvetli bir destek gerekliydi. Luna Bilişim, bizim OT-VT konusundaki önemli tedarikçilerimizden biri ve proje sırasında da bizlere hem teknik hem de yazılım anlamında Motorola ET1 ile gerekli tüm desteği ve yardımı sağladı.

Bu proje sonucunda ortaya çıkan kazanımlarınız neler oldu?

Bu proje ile birlikte eskiden yıllık olarak yapılan bakım bölümü performans raporlamaları artık aylık olarak yapılabilir. Ayrıca bakım- onarım personelinin verimliliğini ve performansını online olarak takip edebiliyoruz. Haziran ayı itibarıyla projemizi İstanbul fabrikalarımızda; Ağustos ayı itibarı ile de İzmir'deki fabrikalarımızda da yaygınlaştırdık.

Luna Bilişim ile çalışmaktan memnun kaldınız mı?

Luna Bilişim ile 2009 yılından beri iş ortaklığımızı sürdürüyoruz. Çalışmalarımız sadece bu tabletler ile sınırlı değil; el terminalleri, wireless ve barkod yazıcılar için

de birlikte çalışıyoruz. Luna Bilişim; ürün yenilemelerinde eski ürünlerimizi geri alabilen ve OT-VT sektöründe ilk danıştığımız iş ortaklığımızdan biri konumunda yer alıyor. Bu iş ortaklığından memnuniyet duyuyoruz.

Projenin öncesini ve sonrasını yakından takip eden Genel Müdürümüz Levent Öztaş şunları belirtti;

“Koroza ile tanışmam 2004 yılında oldu. Bu tarihten itibaren Koroza ekibi ile farklı birkaç projede çalışma imkanım oldu.

Güngör Bey ve ekibinin ürün seçerken son derece dikkatli ve titiz olduklarını biliyorum, bu proje için birçok marka modelde testler yapıldı ve sonucunda Motorola ET1 modeline karar verildi.

Luna Bilişim ve Motorola açısından kullandığımız ürünün bu tarz projeler açısından örnek olduğunu düşünüyorum. Koroza IT ekibinde çalışan arkadaşlarımızın ellerine sağlık, bu projeyi son derece başarılı sonuçlandırdılar.”

Koroza Hakkında:

Türkiye’de ambalaj sektörün lideri olan Koroza, 1973 yılında kuruldu. Yatırımlarıyla ambalaj sektörünün gelişmesine katkıda bulundu ve Türkiye’de birçok konuda ilkleri gerçekleştirdi. 2009 yılı itibarıyla Koroplast, Korsini - Saf ve Sareks firmalarını da bünyesine katan Koroza; İstanbul ve İzmir’de, toplam 160.000 m² kapalı alana sahip 10 fabrikada faaliyet gösteriyor. Yıllık 90.000 tonun üzerinde ambalaj üretimiyle, Orta Doğu ve Avrupa’nın en büyük tesislerinden birine sahiptir. Kurumun İngiltere, Almanya, Fransa ve Türkiye’deki bölge ofisleri de dahil olmak üzere toplam 1.600 personeli bulunmaktadır. 50’yi aşkın ülkeye ihracat yapan kurum, Türkiye İhracatçılar Meclisi’nin ‘2013 Yılı İhracat İlk 1000 Envanteri Sonuç Raporu’ genel sıralamasında 77’nci, sektör sıralamasında ise 7’nci sıradaki yerini aldı.



SAMSUNG KURUMSAL ÇÖZÜMLER

PROFESYONEL GÖRÜNTÜLEME SİSTEMLERİ



Samsung iş dünyanızı yüksek standartlara taşıyor.

Günümüzde kurumlar teknolojinin gündelik hayata getirdiği kolaylıklardan rahatça faydalanırken, bu deneyimi iş dünyasına taşımakta geri kalıyor. Oysa Samsung'un kurumlara özel çözümleriyle, işlerinizi daha görsel, interaktif, entegre ve mobil hale getirmek çok kolay. Çünkü Samsung müşterileriniz ve çalışanlarınız için kişiselleştirilmiş ve benzersiz deneyimler sunarken, herkesin birbiriyle paylaşım odaklı iletişim kurmasını sağlayan çözümleriyle de iş alanınızı özgürleştiriyor. Perakendeden sağlık hizmetlerine, finanstan üretime pek çok farklı sektörde ihtiyaca uygun, etkin teknolojik çözümler için Samsung en doğru seçim. Ayrıntılı bilgi için: www.samsung.com/tr/business

THE NEW
BUSINESS
EXPERIENCE

İşinizde Samsung Çözümleri

İş hayatında Samsung teknolojisiyle tanışın!



SAMSUNG



“Luna Bilişim olarak artık yolumuza Samsung Step Program Gold Business Partner olarak devam ediyoruz.”



Onur AKYEL
Satış Müdürü
onur.akyel@lunabilisim.com.tr

Luna Bilişim olarak Samsung ile geliştirdiğimiz stratejik iş ortaklığımızda Samsung'un üretmiş olduğu bütün bilişim ürünlerinin (tablet, telefon, bilgisayar) tedarikini Gold Partner seviyesinde, proje geliştirme aşamasında kullanarak donanımları en özel fiyatlar ve servis avantajları ile sağlıyoruz.

Luna Bilişim olarak özellikle Samsung LFD (Large Format Display) ekranlarının (video-wall) kurulumu, servisi ve yazılım desteği ile en üst seviye iş ortaklarından biri olarak yolumuza devam ediyoruz.

Gün geçtikçe güçlenen iş ortaklığımızda bizleri tercih eden müşterilerimize teşekkürü borç biliriz...

Luna Bilişim SAP Business One Yazılımını Seçti

SAP Business One



Biz Luna Bilişim olarak Procons Türkiye ile birlikte çıktığımız seferimizi başarılı bir şekilde tamamlamış olmanın mutluluğunu yaşıyoruz. Sonucun başarısı, sizin kaptanlık becerileriniz ve proje takımınızın uyumu ile doğru orantılıdır.

Insanlar, okyanusta hangi dalgalarla nasıl mücadele verdiğinizi değil, sonunda geminizi güvenli limana getirip getiremediğiniz ile ilgilenir. Aynı şekilde, Procons Türkiye Genel Müdürü Timur Yenişen ERP dönüşüm projeleri sırasında da, yaşanan aksaklıkların ve öngörülmemiş durumların ardından, hedeflenen başarı faktörlerini yakalamış ve işletmeye verim sağlayacak bir sistem kurulup kurulmadığına bakmaktadırlar. Luna Bilişim olarak Procons Türkiye ile SAP Business One geçiş projesine başlarken bizi motive eden iki önemli konu, ERP dönüşüm ihtiyacının, somut ve şirket içinde sahiplenilen ihtiyaçlar ile desteklenmesi ve firma yönetiminin kurumsal dönüşüm için kararlı oluşlarıydı.

Bugün geriye dönüp baktığımızda, yolculuğumuzun zorlu zamanlarından çıkardığımız dersleri bu yola çıkacaklara aktardığımız yazıyı bu sayımızda sizlere başarı

hikayemiz olarak paylaşmak istedik.

Luna Bilişim İş Geliştirme Müdürü Özer Özsu bu başarının geçiş süreci hakkında şunları dile getirdi; Şirketin kuruluşundan itibaren çeşitli sektördeki firmaların SAP geçiş süreçlerinde tedarikçi olarak bulunduk. Projeyi hayata geçirmek için sabahlara kadar çalıştıklarını görür ama anlam veremezdim. Fakat bunu ben de tecrübe ederek anladım ve zorlu geçen süreçlerin sonunda SAP geçişimizi artık biz de tamamladık. Zorlu geçen zamandan sonra şu anda tüm süreçlerimizi tek bir platformdan görüp kontrol edebiliyoruz, bu da hizmet kalitemizi bir kat daha artırdı. Müşterilerimizin projeyi başarıyla bitirdiklerinde yaşadığı haklı gururu ve sevinç duygusunu şirketçe biz de yaşadık, artık SAP projesi olan bir firmaya destek olunacağı zaman ben iki katı daha fazla yardımcı olmaya gayret edeceğim. Bunu ancak çeken bilir.



Luna Bilişim'in ERP Projesi kapsamı ve hedefleri nelerdi?

- Luna Bilişim farklı iş birimleri farklı yazılımlar kullanmaktaydı, tüm şirketi ortak tek sistem üzerinde birleştirmek ve kurumsal bilgi ve belgelerin (satış teklifi, satınalma talebi) kayıt altına alınması,
- Satınalma, stok, muhasebe ve cari işleyişin kusursuz ve kolay yönetilebilir olması,
- Uluslararası standartlarda çoklu parabirimi kullanımı ve kur farkı takibi yapılabilmesi,
- Satış ve servis birimlerinin tüm aktivitelerinin sistem üzerinde kayıt altına alarak, işletme içi verimliliğin ölçülmesi,
- Yönetim raporlamasının sistem üzerinden direk çalıştırılıp, gerçek zamanlı kullanılabilir olması isteniyordu,
- Ek rapor geliştirmek gerektiği zaman buna olanak sağlayacak arayüzü olması,
- Kullanıcı bazlı yetkilendirme yaparak herkesin kendi işi ile ilgili bilgi girişi ve görüntülenmesinin sağlanması,
- Satış ve satınalma süreçlerinde belirli aşamaların onay süreçlerine bağlı olması.



Neden SAP Business One?

- Luna Bilişim'in tüm iş ihtiyaçlarını karşılayan bir çözüm olması,
- SAP Business One'in uluslararası arenada ve Türkiye'de kanıtlanmış tam entegre ve güvenilir çözüm olması,
- Kullanıcı dostu ekranlar ve akıllı telefonlardan sisteme kolay erişim,
- Crystal report ile rapor geliştirebilme imkanı
- SDK üzerinde özel geliştirmelere imkan sağlayan altyapının olması,
- Uygulama maliyeti avantajı.

SPEEDY

Perakendenin İncisi



Ağ Bağlantısı



Arayüz



SQL



FTP



Kablosuz



Rapor



Barkod



2D Barkod



Dokunmatik

Mali Onaylı Dokunmatik Online Ödeme Kaydedici Cihaz



Para Çekmecesi



Banka EFT Pos



Kart Okuyucu



Barkodlu Terazi



VFD Gösterge



Fatura Yazıcısı



Barkod Okuyucu



Ağ Bağlantısı



Adisyon Yazıcı



Bağlantı Noktaları

Cihaza Bağlanabilen Çevre Donanımlar

Speedy Pos Yazarkasa İle İşletmenizin Yoğun İş Yükünüzü Hafifletin



Eşref KOCA
Pos Bayi Proje Yöneticisi
esref.koca@lunabilisim.com.tr

“ Farklı değer sistemlerine sahip projeler yaratmak ve müşteri beklentilerine cevap vermek en önemli misyonumuzdur. ”

Mağaza ve market sistemleri, ürünün sipariş aşamasında ve adetli stoklarını takibinde otomasyon sistemleri önemli rol oynar. Market otomasyon sistemlerinde kullanılan sistem elemanlarında en önemlisi Pos Yazarkasa yada server olarak isimlendirilen bilgisayarlardır. Bu sistemdeki bilgisayarların ve Pos yazarkasaların sürekli ve yoğun çalışma koşullarına uygun dizayn edilmesi gerekmektedir. Speedy Pos Yazarkasa ise bu PC'ler ile uzun süreli ve yoğun kullanıma uygun olarak dizayn edilmiştir. Tüm ticari yazılımlar ile entegre olarak çalışıp yoğun iş yükünü hafifletir. Aynı zamanda müşterinin en hızlı şekilde ödemesini yapıp karşılığında mali belgesini almasını sağlar.

Mağaza ve market sistemleri, ürünün sipariş aşamasında alınan iskontolardan, müşteriye uygulanan promosyon takibine kadar, ürünleri barkod temeline uygun olarak kontrol altında tutarken, her bir ürün için istenebilecek değişik türdeki karlılık raporlarıyla karar verme sürecini kolaylaştırır. Etiket basımı, terazi ve Speedy Pos Yazarkasa iletişimleri, fiyat gör cihazları, kiosklar, el terminalleri ile anlık veri aktarım olanağının yanında ayrı şubelerin takibini de yapabilen sistemler hizmet kalitesini üst düzeye çıkarır. Speedy Pos Yazarkasa ise ayrıca akaryakıt istasyon marketleri, eczaneler, orta ölçekli marketler, stand ve fuar organizasyonlarında ergonomik yapısı ve yer kaplamaması nedeni ile sizlere hızlı şekilde hareket olanağı sağlanmaktadır. İster çevrim içi ister çevrim dışı bağlı olarak, ister tek bir mağazayı isterseniz birden fazla mağazayı anlık veri akışını kolaylıkla kontrol edebilirsiniz. Eski nesil yazarkasalarda gereksiz tekrarlanmış detaylı bilgiler kullanıcıya zorluk çıkartmaktadır. Bu nedenle, Speedy Pos Yazarkasa hem Türkçe ara yüz yazılımı ile hem de 7" dokunmatik ekranı ile sizler sorunsuz kullanımı sağlar. Yazarkasa Pos'larda önemli olan işlevselliği ve basit hale getirip uygun kullanım ile ergonomik yapıyı sizlere sunmak.

İşimiz gerek işlevsellik gerekse basitlik açısından sorunsuz şekilde işinizi hızlandırmak hem müşterilerinize hem de sizlere eksiz çözümler üretmektir. Perakende alanında yeni ürün ve hizmetler sunmak, yatırımlarıyla istihdam oluşturmaktır. Farklı değer sistemlerine sahip projeler yaratmak ve müşteri beklentilerine cevap vermek en önemli misyonumuzdur.

Ada Turu

Yazı: Şeyma Adar

Fotoğraflar: Bilal Tavukçu

Büyükada

Prens adalarının incisi

İstanbul'da yaşıyorsanız adını sıkça duyduğunuz, yaşamıyor ve bilmiyorsanız ise bildirmekten mutluluk duyacağımız Ada Rehberi dosyamıza hoş geldiniz...

Büyükada, İstanbul'un Adalar ilçesine dahildir ve Prens Adaları olarak da bilinen bu ada takımının en büyüğüdür. Deniz yolculuğu ile yaklaşık 1 saatlik mesafede bulunan Büyükada, özellikle bahar ve yaz aylarında ve hafta sonları çokça ziyaret edilen, her köşesi insana mutluluk veren bir mekandır. Vapurla veya motorlarla ulaşabileceğiniz Büyükada'da iskeleye indiğiniz anda farklı bir atmosfer karşılayacak sizi. Büyükada gezinizi eğer günübirlik olarak planladıysanız, size önerimiz ilk olarak meydanda yer alan bisikletçilerden birinden bisiklet kiralayıp ada turuna çıkmaktır. Muhteşem çam ormanları arasında kıvrılan yollarda, masmavi denizin ve tarihi köşk görüntülerinin eşlik ettiği bu keyifli bisiklet yolculuğu Büyükada'yı keşfetmenin en güzel yollarından biri.

Çiçek Kokan Sokakları ve Tarihe Tanıklık Eden Köşkleri ile Büyükada

Eski Yunanca adı Prinkipos'dur. Prinkipos Yunanca'da Prens anlamına gelmektedir. Bizans ve Osmanlı halklarına ev sahipliği yapan bölge hakkında elimizdeki en eski veriler 1930'da Makedonya kralı 2. Filip'e ait 207 sikkeden oluşan definedir. Bizans'ta çıkan taht kavgalarında ve dini sorunlarda sürgün adası olarak kullanılan ilçe Osmanlı'da da aynı amaçlarla pek çok kez kullanılmıştır. İstanbul'un alınması ile Türklere geçen Büyükada'da padişahların yönlendirmesi ile konaklar ve yalılar inşa ettirilmiş; ada şık ve gösterişli bir görünme sahip olmuştur. 1846'da vapur seferlerinin düzenlenmesi ile yerleşim artmış, turizm alanında çalışmalara girişilmiştir.

Marmara Denizi'nin ortasında doğal g zellikleri ile hayran kalacađınız B y kada'da fayton ve bisiklet turları ile Osmanlı'nın ayak izlerine eşlik edecek ve farklı k lt rlerin kaynađtıđı yařam alanlarına hayran kalacaksınız. B y kada'nın en  ok ziyaret edilen yerlerinden biri Aya Yorgi Kilisesi'dir. B y kada geziniz sırasında mutlaka bu tarihi kiliseyi ziyaret etmenizi tavsiye ederiz. Ada'nın en y ksek noktasında yer alan Aya Yorgi Kilisesi'ne y r yerek ulařmaktan bařka se eneđiniz yok. Yorucu sayılabilecek bu yolu ařtıktan sonra sizi karřılayan eřsiz manzara hafızanıza kazınacak. Kiliseyi gezdikten sonra dilerseviz kilisenin hemen yanında bulunan cafe-restoranda yemek yiyebilir veya keyifle i e eđinizi yudumlayabilirsiniz. B y kada İstanbul'da denize girebileceđiniz sayılı yerlerden biri. Eđer yaz aylarında adayı ziyaret ettiyseniz B y kada'nın farklı yerlerinde yer alan plajlarda denize girebilirsiniz. Yemyeřil  am ormanlarıyla kaplı koylarda piknik yapabilir, ada belediyesi tarafından belirlenmiř piknik alanlarında ailece veya sevdiklerinizle keyifli vakit ge irebilirsiniz. İskele b lgesinde yer alan, sıra sıra dizilmiř balık restoranlarından birinden lezzetli bir ođle veya akřam yemeđi yiyebilirsiniz. Eđer B y kada'da g n birlilik deđil; konaklama yapmak isterseniz B y kada otellerinden veya pansiyonlarından herhangi birini se ebilir, rahat ve keyifli bir konaklama yapabilir, B y kada'daki gezi keyfinizi birkaç g n uzatabilirsiniz.



Nasıl Gidilir?

Ada'ya ulařım vapur, deniz otob s , deniz taksi ve motor'la sađlanabilir. Anadolu yakasmda Bostancı'dan, Avrupa Yakası'nda ise Sirkeci'den vapur seferleri vardır. Kabatař ve Bostancı'dan da deniz otob s  seferleri yapılmaktadır.



Editor'ün
Seçimi



Güldür Güldür

01 Ekim - 29 Ekim 2014
BKM İstanbul

Ekranların beğenilen gösterisi Güldür Güldür, sevenleri ile buluşmaya devam ediyor. Güldür Güldür birbirinden eğlenceli skeçleri ve sürprizleriyle izleyenlere unutulmaz bir akşam yaşıyor. Günlük hayatın sıradan konularına farklı bir bakış açısı ile yaklaşan Güldür Güldür, aileden aşka, şöhretten teknolojiye, futboldan arkadaşlığa, birçok konuya yine kendi mizah anlayışları ile yeni yaklaşımlar ve çözümler getiriyor. Güldür Güldür'ün oyuncu kadrosu Ali Sunal, Alper Kul, Aylin Kontente, Doğa Rutkay, Onur Atilla, Çağlar Çorumlu, Onur Buldu, Aziz Aslan, Özge Borak, Meltem Yılmazkaya, Yavuzhan Doğan, Dilşah Demir, Burak Topaloğlu'ndan oluşuyor...

Kafkas Tebeşir Dairesi

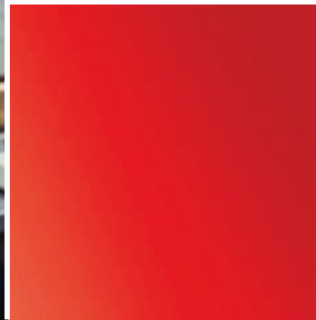
22 Ekim 2014
KKM Gönül Ülkü ve Gazanfer Özcan Sahnesi, İstanbul



Sezonun en iddialı oyunları arasında gösterilen Kafkas Tebeşir Dairesi'ni izlerken insanlık değerlerini gözden geçireceksiniz. Bertolt Brecht'in 1944 yılında yazdığı Kafkas Tebeşir Dairesi, dünyanın her yeri için geçerli olan insanlık temasını işleyerek din, dil, ırk, mezhep ayrımı gözetmeden dünya insanına seçenek yaşama biçimi sunuyor ve bir insanlık mücadelesinin iç yüzüne iniyor. Evrensel bir nitelik taşıyan; iyilik, dürüstlük, özveri, mülkiyet gibi "insanlık değerlerinin", çok farklı karşılıklar bulabildiği bir "masal"dan hareket eden Kafkas Tebeşir Dairesi müzikli oyunu hem şarkıları hem dansları hem de hikayesiyle yeni sezonun en iddialı oyunu olmaya hazırlanıyor. Barış Erdenk'in yönetmenliğini ve Sibel Erdenk'in koreografliğini yaptığı müzikal oyunumuzda başarılı oyuncular Songül Öden ve Levent Ülgen başrolleri paylaşacak. 12 kişilik oyuncu ve 5 kişilik orkestrasıyla gösterim yapıyor.



BARKODU TARAYIN
www.emea.zebra.com/zt200



ZEBRA® ZT200™ SERIES

SİZİ DÜŞÜNEREK TASARLANDI

Zengin özelliklere sahip bir yazıcıya ihtiyacınız olduğunda, aynı zamanda yazıcınızın kompakt, uygun fiyatlı ve kullanımı kolay olmasını istediğinizde, ZT200 series ideal seçiminizdir.

S4M™ modellerin yerini alan ZT220™ ve ZT230™ yazıcıların kullanımı o kadar rahat ki, hiç sıkıntı yaşamadan harika sonuçlar elde edeceksiniz.

Eğitim gerektirmeyen kullanımı kolay arayüzü, ve yandan yüklemeli tasarımı ile renk kodlu medya kanalı sayesinde

medya değişimi hızlı ve kolay bir şekilde yapılabiliyor.

Dolayısıyla, hangi personelin ne tür barkod etiketi yazdırdığına bakılmaksızın, çok yönlü ve güvenilir ZT200 yazıcılar vazgeçilmez bir seçimdir.



ZEBRA ZT200 SERIES YAZICILAR

Daha fazla bilgi edinmek ya da ürün çeşitlerini görmek için:

www.emea.zebra.com/zt200/tk

Telefon +90 (0) 216 688 85 15

E-posta turkey@zebra.com

©2012 ZIH Corp. Tüm ürün adları ve numaraları Zebra ticari markaları olup, Zebra ve Zebra Başlı resmi ZIH Corp. tescilli ticari markalarıdır. Tüm hakları saklıdır. Tüm diğer ticari markaların mülkiyeti sahiplerine aittir.



SEE MORE. DO MORE.

Alışveriş Çılgınlığı Sahisi.com'da Başlıyor!




sahisi.com
alışverişin orijinali

9
+ taksit
3
Peşin Fiyatına
taksit
world

