



LUNA PLUS

Bilişim Teknolojileri Dergisi
Sayı:04/ 2015

**Etkinlik
Rehberi**

Sergi

Özel Dosyalar

- Grenke
- Payport

**Söyleşi
Pakpen**

Ürün incelemeleri

- * Samsung Tab Active
- * Zebra ZQ110

**KAPAK KONUSU
Sanallaştırma**

Gezi Rehberi
Belgrad

BAŞARI HİKAYESİ
Sunman



Yeni Nesil *Alışveriş Teknolojisi* **DS4308**

Kağıt etiketlerde basılı veya mobil cihazlarda ya da bilgisayar ekranlarında görüntülenen 1D, 2D ve PDF417 barkodları hızlı bir şekilde tarar.



LUNA BİLİŞİM TEKNOLOJİLERİ SAN. VE TİC. LTD. ŞTİ.

Girne Mah. Girne Cad. Omega Deniz Plaza No:117-121 D: 17
Maltepe - İstanbul

T: +90 216 415 73 27 F: +90 216 314 25 64

E: info@lunabilisim.com.tr www.lunabilisim.com.tr



PREMIER PARTNER



SERVICE PROVIDER LABEL



Sayı: 04
2015

Merhaba

Bu sayımızda siz değerli okurlarımıza güzel haber ve gelişmelerimiz var. Yaklaşık iki yıldır Digital Signage sektöründeki çalışmalarımızı hızla sürdürmekteyiz. Bu kapsamda yeni kurulan şirketimiz Luna Medya'yı sizlere duyurmanın mutluluğunu yaşıyoruz. Nisan ayında lansmanı düzenlenen Hopi uygulamasının bir parçası olarak bizde yerimizi aldık. Tüm detayları Luna'dan Haberler sayfalarımızdan takip edebilirsiniz. Bu sayıdaki kapak konumuzu Sanallaştırma Teknolojilerine ayırdık. Bilindiği üzere hızla gelişen teknolojiyle birlikte artık birden fazla işletim sistemini tek bir makinada aynı anda çalıştırabiliyoruz. İlerleyen sayfalarda bunun nasıl ve neden gerekli olduğunun cevaplarını bulacaksınız.

Özel dosya konularımız arasında ise donanım kiralama çözümlerinde lider Grenke ile keyifli bir sohbet gerçekleştirdik. Ayrıca yeni nesil ödeme sistemleri ile ilgili olarak Payport Bilgi Teknolojileri ile söyleşimiz yer alıyor.

Samsung ve Zebra'nın yeni çıkan ürünlerini inceleme sayfalarımızda bulabilirsiniz.

Dergimizin bu sayısında bize söyleşi ve röportajlarıyla katkıda bulunan Pakpen ve Sunman'a sonsuz teşekkürlerimizi sunarız. Bunların yanı sıra ilginizi çekeceğini düşündüğümüz birçok içerik sizi bekliyor. Şimdiden keyifli okumalar...

Özer Özsu
Genel Yayın Yönetmeni

Genel Yayın Yönetmeni
Özer Özsu

Genel Müdür
Levent Öztaş

Reklam ve Pazarlama Müdürü
Ersan Alaca

Görsel ve Grafik Tasarım
Şeyma Adar

Editör
Mine Coşkun

Yazı İşleri
Gökçe Uğur

Fotoğraflar
Bilal Tavukçu

Yayın Türü
Sürelî Yayın

Tiraj
5000

Yönetim Yeri
Luna Bilişim Teknolojileri
Girne Mah. Girne Cad. Omega Deniz Plaza
No:117-121 Daire:17 Maltepe - İstanbul
Tel: 0216 415 73 27
Fax: 0216 314 25 64
E-posta: info@lunabilisim.com.tr

Baskı ve Cilt
Bilnet Matbaacılık
Biltur Basım Yayın ve Hizmet A.Ş.
Dudullu Org. San. Bölgesi 1.Cad. No:16
Ümraniye-İST
www.bilnet.net.tr

Lunaplus Teknoloji Dergisi
Luna Bilişim Teknolojileri San. ve Tic. LTD.
ŞTİ. tarafından dört ayda bir yayınlanan teknoloji dergisidir. Bu yayının tamamı veya bir bölümü yayıncısının yazılı izni olmaksızın çoğaltılamaz veya yayımlanamaz.

7
Sektörel Haberler

11
Luna'dan Haberler
Projeler ve Yenilikler

27
Konuk Yazar
Babur AKYOL

31
Mobil Yazıcı/ Ürün İnceleme
Zebra ZQ110



21
Tablet/ Ürün İnceleme
Samsung Galaxy Tab Active

24
Söyleşi
Pakpen

34

Kapak Konusu

Sanallaştırma Neden Gerekli?
Şirketinizdeki, bilgisayar ihtiyacını, yeni cihaz almadan nasıl çözebilirsiniz? Sanallaştırma depolama, masaüstü bilgisayar ve depolama konusunda size tasarruf sunuyor. Yeni bilgisayar yatırımını azaltıyor.

39 *Özel Dosya*
Grenke Kiralama Çözümleri



42 *Ürün Tanıtımı*
Zebra AP7562

45 *Özel Dosya*
Payport Ödeme Sistemleri



49
Başarı Hikayesi
Sunman

52 *Gezi Rehberi*
Şehir Rehberi- Belgrad

54 *Etkinlik Rehberi*
Sergi

FEAR NO CODE



**EN GÜVENİLİR 1D, 2D VE DPM KOD OKUMASI
ENDÜSTRİNİN EN İYİ GÖRÜNTÜLÜ OKUMA TEKNOLOJİSİ
ENDÜSTRİYEL ETHERNET PROTOKOLLERİ İLE KOLAY ENTEGRASYON**

DataMan® sabit montajlı barkod okuyucular endüstrinin lider algoritmaları ile güçlendirilmiştir ve en zorlu Doğrudan Parça İşaretleme (DPM), 2D ve 1D kodlarının okunması için en gelişmiş kod okuma teknolojisini sunar. Patentli görüntü işleme sistemleri ve özel modüler endüstriyel iletişim protokolleri, bu esnek barkod okuyucuların en zorlu ortamlardaki farklı boyut, kalite ve işaretleme yöntemleri ile basılmış kodları çözebilmesini sağlar.



www.cognex.com/readers

COGNEX

Mobil çalışanın verimi artıyor



uzaktan mesai yapıyor. Çalışanların yüzde 77'si uzaktan daha verimli bir şekilde işlerini sürdürdüklerini ve ofis dışından çalıştıklarında işlerini yüzde 30 oranında daha hızlı tamamladıklarını söylüyor. Kurumların büyük çoğunluğu birbirine uzak ve dağınık ofislerdeki ekiplerden oluştuğunu belirten Unify Türkiye Ülke Müdürü Erda Tütüncüoğlu, iş yapış modellerinin kullanıcı odaklı bir şekilde değiştiğine dikkat çekti: "Yapılan araştırmalar, yeni nesil çalışma modellerinin geleneksel yapıları zorladığını gösteriyor. Connect Solutions tarafından gerçekleştirilen araştırma da bu eğilimi doğruluyor. Araştırmaya katılan kişilerin yüzde 24'ü dışarıdan çalıştıklarında daha az sürede görevlerini bitirdiklerini ifade ederken, yüzde 23'ü mobilken normalden daha uzun süre iş yapabildiklerini ve yüzde 52'si ise daha az mola verdiklerini belirtiyor. Bu ve buna benzer verilerden yola çıkarak iş yapış modellerinin kısa ve orta vadede dönüşeceğini söyleyebiliriz."

Connect Solutions tarafından yapılan araştırma sonuçlarına göre mobil çalışanlar daha verimli ve mutlu. Amerika'da 18 yaş üstü 353 internet kullanıcısı ile yapılan (The Remote Collaborative Worker Survey) araştırmasına katılanların yüzde 45'i daha fazla uyuyabildiğini, yüzde 35'i daha fazla fiziksel egzersiz yapabildiğini, yüzde 42'si de daha sağlıklı beslendiğini belirtiyor. Katılımcıların yüzde 44'ü daha pozitif, yüzde 53'ü ise daha az stresli olduğunu dile getiriyor. Yeni nesil şirket çalışanlarının beklentileri, mevcut çalışma koşullarının çok daha ötesinde. Evrilen çalışma koşulları nedeniyle, yüz yüze iletişim kurmak her zaman mümkün olamayabiliyor. Değişen çalışma şekilleri ve çalışan beklentileri, kurumsal haberleşme pazarına çözüm sunan firmaları değişime zorluyor. Connect Solutions tarafından yapılan "The Remote Collaborative Worker Survey" araştırmasına göre, çalışanların yüzde 39'u sıklıkla veya ayda birkaç kez

iPhone'lar radyo dalgaları ile şarj edilecek



iPhone'ların en büyük sorunu şüphesiz hemen biten bataryaları. ABD'de bir teknoloji firması, iPhone'u çevredeki radyo dalgalarını kullanarak şarj eden bir kılıf yapmayı başardı.

Nikola Labs tarafından tasarlanan kılıf, önce çevredeki radyo dalgalarını toplayıp enerjiye dönüştürüyor, ardından da bu enerjiyi bataryaya aktarıyor.

PİL ÖMRÜNE ÇARE OLACAK

Prototip aşamasında olan ürün, henüz bataryayı tamamen doldurmasa da şarj ömrünü uzatması ile iPhone'nun en çok eleştirilen sorunlarından olan 'pil ömrü'ne çare olacak gibi gözüküyor.



Parmak İzi Teknolojisi Kullanılmaya Başlandı!

Biyometrik Otomatik Geçiş Sistemi olarak adlandırılan sistem Atatürk Havalimanında kullanıma sunuldu. Dış Hatlar terminalinde ikisi gidiş katında, ikisi de geliş katında olmak üzere 4 pasaport kontrol noktasında kullanılacak sistem sayesinde yolcular parmak izleri sayesinde kontrol noktasından hızlı bir şekilde geçebilecek. Bu sistemle sahte pasaport kullanımı ve zaman zaman oluşan uzun kuyrukların tamamen ortadan kalkacağı, pasaport polisi sayısının da asgariye ineceği belirtildi. Yolcular özel hazırlanan bankolarda parmak izlerini taratacak. Sistem parmak izini kontrol ettikten sonra eşleşmenin sağlanmasıyla kapıyı açarak geçişi sağlayacak. Bu kontrol sisteminde, insan işgücü kullanılmayacak ve işlemler çok hızlı ve güvenli olarak gerçekleşecek.

Tüketiciler mağazadan önce internete bakıyor!

Accentura 'Kesintisiz Perakende Araştırması'nın Türkiye sonuçlarını açıkladı.

Accenture, kıyafet, aksesuar, ayakkabı, tüketici elektroniği, market, çok katlı mağazalar, indirim mağazaları, kişisel bakım mağazaları, ev dekorasyonu ve sadece internette hizmet veren perakende zincirlerini kapsayan ve 1023 kişinin katıldığı 'Kesintisiz Perakende Araştırması'nın Türkiye sonuçlarını açıkladı. Araştırma sonuçlarına göre, tüketici sadakatini artıran başlıca faktörler makul fiyat ve ödeme kolaylığı, ürün çeşitliliği ve kalitesi olarak sıralanıyor. Araştırmaya göre tüketicilerin yüzde 97'si mağazada alışveriş yapmadan önce interneti, yüzde 90'ı internetten alışveriş yapmadan önce mağazayı ziyaret ettiğini ifade ediyor. Bir diğer deyişle araştırma, tüketicilerin satın alma kararı öncesinde farklı kanallardan bilgi edinme isteğini net bir şekilde ortaya koyuyor. Tüketicilerin mağazadan satın almadan önce internette araştırma yapma sebepleri şöyle sıralanıyor: "Fiyatları diğer perakendecilerle karşılaştırmak için (%53), daha fazla çeşit ve seçeneğe ulaşmak için (%49) ve mağazayı ziyaret etmeden önce, ürünün bulunup bulunmadığını anlamak için (%45)"



internetten satın almadan önce mağazayı ziyaret etme sebepleri ise mağazada ürünlere dokunabilmek için (%53), fiyatları diğer perakendecilerle karşılaştırmak için (%32), mağaza lokasyonu yakın olduğu için (%31) olarak belirlendi.

Fiyat Çok Önemli

Accenture'in yapmış olduğu araştırmaya göre tüketici sadakatini artıran başlıca faktörlerin makul fiyat ve ödeme kolaylığı, ürün çeşitliliği ve kalitesi olduğu görülüyor. Türk tüketicilerin sadakatleri karşılığında

bekledikleri hizmetler arasında ise ücretsiz nakliye ve sadakate bağlı ekstra indirim öne çıkıyor. Aynı gün içinde teslimatı öncelikli tercih edenlerin oranı yüzde 70. Türk tüketicilerin büyük bir bölümü satın almaya karar verdiği bir ürünü ilgili perakendecinin çalışma saatleri dışında bile ya aynı perakendecinin internet sitesinden ya da sonrasında yine mağazasından satın almayı tercih ediyor. Yine de yüzde 10 olan Avrupa ortalamasıyla karşılaştırıldığında, bu durumda ürünü en uygun fiyata veren herhangi bir perakendeciden satın almak isteyen Türk tüketicilerin oranının hiç azımsanmayacak ölçüde yüzde 25 olduğu görülüyor. Bu oranlar fiyat hassasiyetinin Türkiye'de ne kadar yüksek olduğunun da bir göstergesi.

Örümcekler dünyanın en güçlü fiberini üretti

Fiber, özellikle teknoloji dünyası için oldukça önemli bir madde. Zira fiber maddesi, veri iletimi konusunda hala oldukça aktif bir şekilde kullanılıyor. Bu anlamda bilim insanları da çalışmalarını yürütüyor. Son olarak geçtiğimiz gün bilim insanları örümceklerden de yararlanarak dünyanın en güçlü fiberini üretmeyi başardı.

Populer Science'da yayınlanan habere göre, bilim insanları grafen, karbon nanotüp ve sudan oluşan bir karışımı örümceklere püskürttü ve bunun sonucunda da örümcekler dünyanın en güçlü fiber ipliklerini ördü.

Öte yandan bilim insanları hala örümceklerin püskürtülen karışımı nasıl ipliklerinde kullandıklarını çözebilmiş değil. Bu konuda çalışmalar hala sürse de gelecekte bu güçlü fiberin teknoloji dünyasında birçok alanda kullanılması bekleniyor.



5G Hakkında Bilmeniz Gereken Herşey!

Türkiye’de henüz 4G teknolojisi bile yeni yeni gündeme gelirken, 5G teknolojisi merak uyandırdı. 5G ile ilgili olarak Avrupa’da çalışmalar başlamış durumda. AB ve Güney Kore arasında 5G’ye ilişkin bir anlaşma imzalandı. Anlaşma kapsamında 5G mobil internet teknolojisinin geliştirilmesi için çalışılacak, 5G’nin iletişim ağları ve bulut bilişim üzerindeki etkilerine yönelik değerlendirmelerde bulunulacak, bu teknolojinin getireceği avantaj ve dezavantajlar ele alınacak. AB’nin, bu kapsamda 2020’ye kadar 700 milyon euro yatırım yapması bekleniyor. Henüz 4G’yi bile kullanmadığımız ülkede 5G’den bahsettiğimiz



için bize kızıyor olabilirsiniz, ancak 5G’ye geçişin hayatımıza etkisi, 2G’den 3G’ye geçişteki gibi olabilir.

5G, 4G’DEN FARKLI NE GETİRECEK?

- Dünyanın en hızlı internetine sahip Güney Kore, 4G yerine 5G’ye ağırlık veriyor.
- Ülke geçen sene bu alana 1.5 milyar dolarlık yatırım yaptı.
- AB ise 2020’de devreye girecek sistem için 8 milyar dolarlık yatırım planlıyor.
- 5G’nin 4G’ye kıyasla bin kat daha hızlı olması bekleniyor. Nesnelerin interneti (IoT) ile birlikte artacak cihaz sayısı ve gereken bant genişliğine sadece 5G cevap verebilecek.
- Akıllı ve insansız araç teknolojisi 5G ve sonrası teknolojilerle mümkün olacak.
- Bilgisayar, tablet ve cep telefonu gibi cihazlardaki işletim sistemleri tarihe karışacak.
- Cihazlar işletim sistemi dahil tüm bilgileri bulut bilişim üzerinden alacak. İnternette hız sorunu ortadan kalkacak.

Dünya’yı Değiştirecek Teknoloji: 3D Yazıcılar



Marshall McLuhan “biz ilk başta aletlerimize şekil veririz ve daha sonra aletlerimiz bize şekil verir” diyor. McLuhan’ın teknolojik determinizme olan inancını anlatmak için sarf ettiği sözler geleceğin teknolojisi olan üç boyutlu printerların tam olarak yaptığı işi tanımlıyor. Sadece teknolojinin şu an içinde bulunduğumuz çevreye şekil verdiğini düşünmekten ziyade üç boyutlu printerlar bedenimizden, ulaşım araçlarına hatta kullandığımız günlük eşyalara kadar hayatın bir çok alanına şekil verebilecekler. İleride 3D yazıcılardan araba bile basılacağını iddia edenler var.

SAMSUNG
BUSINESS



Ofisinize güvenli giriş

**Samsung Galaxy S6 Edge'in güvenliği
Knox ile kontrol altında!**

SAMSUNG Galaxy S6 edge



samsung.com/tr/business



Samsung **Knox**

Luna Bilişim Ekibi Yaza Merhaba Dedi

Çalışanların motivasyonunu arttırmak ve birlikteliği güçlendirmek amacıyla çeşitli etkinlikler düzenleyen Luna Bilişim, Haziran ayında firma çalışanları ve ailelerine yönelik olarak piknik organizasyonu düzenlendi. Maltepe-Başbüyük'de bulunan Piknik alanındaki organizasyon firma çalışanları ve ailelerinin katılımı ile gerçekleşti. Luna ekibi keyifli ve eğlenceli bir pazar günü geçirdi.



Digital Signage// Kurumsal TV Yeni Çözüm Ortağınız Luna Medya



Luna Medya yenilenen ve büyümekte olan pazarın ihtiyaçları doğrultusunda Luna Bilişim Teknolojileri bünyesinde doğmuştur. Kurumlara yönelik doğru çözümler üretmek ve hizmet vermek amacı ile yola çıkmıştır.

Digital Signage// Kurumsal Tv konsepti Türkiye’de belirli bir pazar payına ulaşmış durumdadır. Luna Bilişim bu pazardaki payını arttırarak Luna Medya’yı hayata geçirmiştir. Müşterilerimizin ihtiyaçlarını doğru tespit ederek, kişilere ve firmalara özel beklentilerini karşılayacak çözümlerimiz;

- Kurumsal Tv Çözümleri
- Videowall ve LED Wall Ekranlar
- Totem ve Kiosk Modelleri
- Digital Yönlendirme ve Bilgilendirme Ekranları
- Toplantı Odası, Havaalanı, Hastane, Otel, Market ve Mağaza Çözümleri
- Dokunmatik Ekranlar
- Store Radio Sistemleri
- Menü Ekranları
- Officeboard
- Akıllı Tahta
- Tabletler
- Medya İçerik Yönetim Hizmetleri
- Yazılım Çözümleri

Samsung ile olan iş birliğimizin sonucunda “Platinum Partner” seviyesine eriştik. Bununla birlikte siz müşterilerimize proje bazlı olarak doğrudan ithalat yetkisi ve özel indirimler sunabileceğimiz konuma geldik. Tecrübeli ekibimiz ile müşterilerimizin ihtiyaçlarına uygun alternatifli çözümler üretebilmekteyiz. Digital alanda geliştirilen tüm yenilikleri takip ederek siz müşterilerimizin beğenisine sunuyoruz.

Çıktığımız bu yolculukta, siz müşterilerimize en iyi çözümü ve kaliteli hizmeti sağlamak başlıca misyonumuzdur.

lunamedya.com.tr

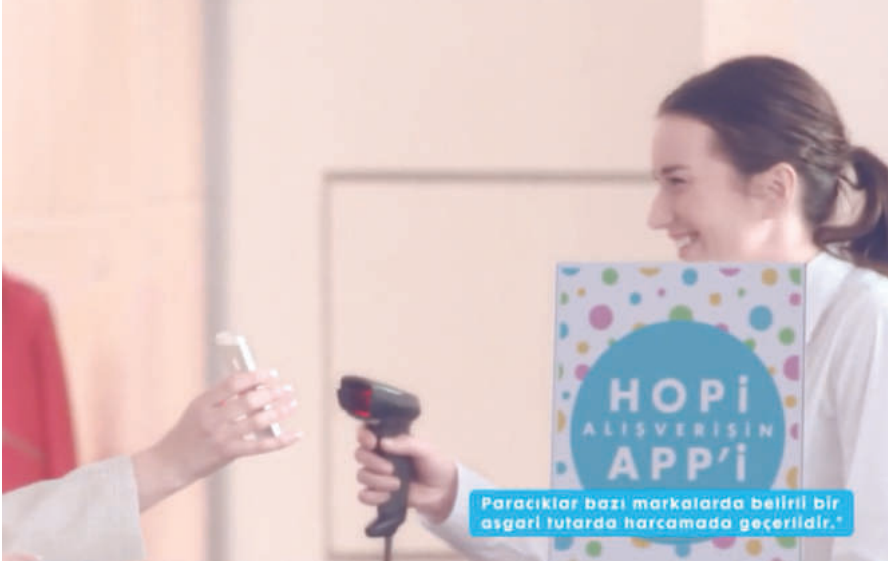
Web Sitemiz Yayında

Kendi kurumsal renklerini yansıtan, görsel zenginliklerle dolu yeni web sitemiz Luna Medya, kullanıcılarının ihtiyaç duyabileceği her bilgiye bu alanda kolay ve hızlıca erişebilecekleri bir portal oluşturuyor.

Web sitemizde sunduğumuz "Videowall Sihirbazı" uygulaması, alanınızda kullanabileceğiniz, uygun videowall çözümlerine ulaşmanızda sizlere yardımcı oluyor. Aynı zamanda, "Kurulum Takip Sistemi" ile müşterilerimize vereceğimiz kullanıcı adı ve şifre ile tüm kurulumlarınızın nerede ve ne zaman tamamlanacağı gibi bilgilere online olarak erişme imkanı sağlıyor. Luna Medya'nın zengin ürün gamını, kurumsal bilgilerini, ürünlere ait detaylı bilgileri görüntüleyebileceğiniz yeni web sitemizin, siz ziyaretçilerimizin beğenilerine sunuyoruz.



Alışverişin Yeni İcadı Hopi İle Luna Bilişim'in Büyük İşbirliği



Boyner Grup'un "alışverişin yeni icadı" olarak duyurduğu yeni uygulaması Hopi, birçok mağazanın fırsatlarını takip edebileceğiniz bir uygulama. Akıllı telefon uygulaması üzerinde çalışan ve dünyada bir ilk olma özelliği taşıyan Hopi, müşterilerinin tercih, beklenti ve alışkanlıklarına uygun kişiselleştirilmiş kampanya ve teklifler sunuyor. Giyim'in yanı sıra teknoloji, kozmetik, turizm gibi sektörler bu uygulamanın içinde yer almaktadır.

Hopi ilk aşamada Türkiye'nin farklı sektörlerden 30 markayı bir araya getiriyor. Bu markalar platformu yıl sonuna kadar 60'a yaklaşacak. Luna Bilişim, Hopi'nin donanım tedarikçi firmaları arasında yer alıyor.

2009 yılından beri Boyner Grup'a hizmet veren Luna Bilişim, Hopi projesinde kullanılmak üzere tüm tablet ve barkod okuyucu ihtiyaçları karşılandı. Luna Bilişim ile iş ortaklığı gerçekleştiren bu projede yer alan mağazalar kasalarda bulunan Zebra DS4308 kablolu 2D barkod okuyucu kullanılmaya başlandı. Böylece Hopi ile alışveriş yapan müşteriler, kasalarda telefon ekranındaki QRcode'u okutarak alışveriş yapabiliyor.



Bunun yanı sıra mağazalarda konumlandırılan standlardaki tabletler Luna Bilişim tarafından tedarik edildi. Müşterilere alışverişte kolaylık sağlayan bu standlarda Samsung Galaxy Tab 4 10.1" ekran genişliğindeki tabletler konumlandırıldı. Luna Bilişim, Hopi ile çalışmalarına kaldığı yerden hızla devam edecektir.

Yargıcı Mağazaları Hopi'lendi



Müşterilerine giyim, aksesuar, kozmetik, kırtasiye ve Home-works markası altında ev dekorasyon ürünleriyle bir yaşam tarzı sunan Yargıcı, Hopi'nin üye işyerleri arasına katıldı. Zamansızlığı ve sadeliğiyle yaşamın her anında kullanılabilir tasarımlar sunan Yargıcı, Luna Bilişim ile işbirliği gerçekleştirdi. Bu iş ortaklığı ile artık Yargıcı mağazalarında Hopi ile alışveriş yapan müşterilerin telefon ekranındaki QRcode, kasalarda bulunan Zebra DS4308 2D kablolu barkod okuyucu ile okunuyor.

Teknolojinin Kalbi Bimeks'de Hopi ile Atıyor

Bimeks, 1989 yılında Kadıköy Mühürdar'daki küçük bir dükkanda ticari faaliyete başlayan Türkiye'nin ilk Teknoloji Perakendecisi'dir.

Bimeks, Hopi uygulaması için tüm mağazalarını ve yazılım altyapısını entegre ederek, geçtiğimiz haftalarda sistemi devreye soktu ve Türkiye'nin yeni alışveriş trendi Hopi'yi Türkiye'ye yayılmış 136 mağazasında eşzamanlı olarak uygulamaya başladı.

Donanım ihtiyacı Luna Bilişim tarafından sağlanan projede, Bimeks mağazalarındaki kasalarda Zebra DS4308 kablolu 2D barkod okuyucu konumlandırıldı.



TÜRKİYE'NİN ALIŞVERİŞ A HOPI'NİZLE T KAZANMAYA

APP STORE'A
YA DA GOOGLE
PLAY'E GİR

ARAMA KISMINA
"HOPI" YAZ
ÜCRETSİZ İNDİR



APP'İ HOPI ANIŞIN ALIŞIN



Hopi nedir?

Yeni alışveriş arkadaşın Hopi, akıllı telefonuna yükleyeceğin ücretsiz bir uygulama.

Hopi ile alışveriş yaptıkça Paracık kazanır, o Paracıkları da kat kat değerli harcarsın.

Hopi'ni giyimden teknolojiye, seyahatten ev alışverişine birçok farklı Hopi üyesi markalarda kullanabilirsin.

Hopi ile nasıl kazanırım?

Diyelim ki, 100 TL'lik bir alışveriş yaptın ve tam 25 Paracık kazandın. İşte o Paracıkların başka bir mağazada 4'le çarpılır. Kazandığın 25 Paracık bir anda 100 Paracık olur.

Böyle böyle Paracıkların çarpılır, kazancın katlanır da katlanır. Sen de hemen Paracık kazanmaya başla, gönülünce harca, alışverişin keyfini dilediğin gibi çıkar.

Hopi'nin hikayesi

Hopi giyimden teknolojiye birçok farklı sektörden markayla işbirliği yapıyor. Doğru ürünü, doğru müşteriye uygun tekliflerle sunuyor.

Lansman kampanyasında Hopi'ye Tolga Çevik hayat veriyor. Ünlü komedyen inanılmaz bir performansla imza atarak 30 farklı Hopi karakterini başarıyla canlandırıyor.

Boyner Grup tarafından 2015 yılında hayata geçirilen Hopi, Boyner Grup şirketi BNR Teknoloji A.Ş. tarafından yönetiliyor.

hopi



İNDİRMESİ KULLANMASI BEDAVA



British American Tobacco, Luna Bilişim İle İşbirliği Yapıyor



BAT Türkiye 2002 yılında İzmir Tire'deki fabrikasında faaliyetlerine başladı. 2006 yılında Türkiye'den ihracata başlayan BAT Türkiye ilerleyen dönemlerde artan ihracat potansiyeliyle sektörün ihracat lideri haline geldi. Tekel özelleştirmeyle beraber uluslararası markaların yanı sıra yerli markalarla da pazardaki konumunu güçlendirdi. 2010'da Samsun'daki fabrikasını üretim üssü haline getiren ve sadece bu fabrikada üretim gerçekleştiren BAT Türkiye, BAT gruptaki 5'inci büyük fabrika olma özelliği taşıyor. Merkez ofisi İstanbul'da olan BAT, üretimini Samsun'daki uluslararası

kalite standartlarına sahip fabrikasında yapıyor. Kendi dağıtım ağının yanı sıra distribütörleri üzerinden de satış yapan BAT Türkiye'nin İstanbul Avrupa ve Asya, Kocaeli, Ankara, İzmir, Adana, Antalya ile Bursa'da bölge müdürlükleri bulunuyor. Türkiye'deki toplam yatırımı 2 milyar dolara ulaşan BAT Türkiye, doğrudan ve dolaylı olarak toplam 3.000 kişiye istihdam sağlıyor.

British American Tobacco ile uzun yıllara dayanan Luna Bilişim iş ortaklığı devam ediyor. Samsun'da bulunan üretim fabrikasına, Luna Bilişim'in sunmuş olduğu Zebra ürünler konumlandırıldı. Fabrikada, geniş etiketlere baskı için Zebra 170Xi4 barkod yazıcı ve endüstriyel ortamlar için tasarlanmış Zebra DS3578 barkod okuyucu kullanılıyor.

Eren Holding, Çalışmalarını Luna Bilişim ile Sürdürüyor



1969 yılında Tekstil sektörüyle ticari yaşamına başlayan, Ambalaj, Kağıt ve Enerji sektörlerinde faaliyet gösteren, Türkiye'nin önde gelen şirketlerinden Eren Holding, ve bünyesindeki grup şirketlerinin OT/VT alanındaki donanım ihtiyaçlarının tedariği Luna Bilişim ile kurmuş oldukları çözüm ortaklığı ile devam ediyor. Eren Holding ve grup şirketleri, Luna Bilişim'in sunmuş olduğu Zebra markalı LS2208 barkod okuyucu, AP7522 access point ve GX420t masaüstü barkod yazıcı ürünleri ile fabrika, depo ve mağazalarında hızlı ve verimli çözüm deneyimi yaşıyor.



Faruk Ekin Mağazaları Digital Signage ile Donatıldı

Faruk Ekin ürünleri ilkbahar-yaz ve sonbahar-kış kreasyonlarıyla zevkli bayanların her zaman gözdesi olmuştur ve olmaya devam etmektedir. Faruk Ekin, Digital Signage uygulamaları konusunda Luna Bilişim ile işbirliği gerçekleştirdi. Faruk Ekin'in Ankara'daki Outlet mağazasına Samsung 3x3 dikey videowall ekranlar konumlandırıldı.

Yörsan, Üretim Fabrikaları'nda Luna Bilişim'in Sunduğu Zebra MC9190'ı Tercih Etti



Türkiye'de 50 yıllık geçmişe sahip, lider süt ve süt ürünleri üreticilerinden Yörsan, Susurluk'ta bulunan modern üretim fabrikasında bu yıl Luna Bilişim'den tedarik ettiği Zebra marka el terminal ürünlerini kullanmaya başladı. Yörsan, depolarında stoklama işlemlerini ve sevkiyat operasyonlarını en iyi yönetebilmek amacı ile Zebra MC9190 endüstriyel el terminallerini tercih etti. Yörsan, bu tercihi ile fabrikalarının verimlilik ve dayanıklılık performansını en üst seviyeye taşıyarak çalışmalarını devam ettiriyor.

Samsung GALAXY Tab Active

*Her türlü iş ortamı için geliştirilmiş
sahada kanıtlanmış, işe hazır tablet.*

»





Güçlendirilmiş Galaxy Tab Active, profesyonel işlevsellik ve artırılmış güvenlik özellikleriyle iş hayatına özel olarak geliştirildi.

Samsung, sektörlere özgü ihtiyaçlara cevap verebilecek kapasiteye sahip **Galaxy Tab Active** gibi yenilikçi ürünlerle her pazara hizmet sunmaktadır. İşyerleri dijital dünyaya geçiş yaparken her dikey pazarın kendi ihtiyaçları olacaktır. Samsung bu ihtiyaçlara cevap veren ve daha akıllı çözümlere gösterilen talebi artırmaya devam edecek olan bu güçlü, uçtan-uca ürünüyle kurumsal çözümler dünyasına güçlü bir adım atıyor. Bu amaçla Samsung, profesyonellerden wilham alan ve özellikle işyerinde verimi artırmaya yönelik olarak tasarlanan ilk tableti **Galaxy Tab Active**'i geliştirdi.

Samsung'un tablet kategorisindeki en yeni üyesi **Galaxy Tab Active**, günümüzün zorlu iş koşullarında profesyonellerin aradığı sağlam ve taşınabilir tasarımı sunuyor.

Dünyanın en ince "sağlam" tableti olarak tanıtılan **Samsung Galaxy Tab Active**, su ve toza karşı dayanıklı olduğu kadar, darbelere de direnç göster-

biliyor. **Galaxy Tab Active** performans, sağlamlık ve korumaya dayalı kapsamlı bir işlevsellik sunuyor ve profesyonellerin ister ofiste, ister dışarıda özgürce çalışmalarına olanak tanıyor. **Galaxy Tab Active** kullanıcılara tam bağlantı yeteneğini de sunuyor ve günümüz mobil iş dünyasının ihtiyacı olan "her zaman çevrimiçi olma" koşulunu yerine getiriyor. En zor iş ortamlarıyla karşılaşmaya hazır olan tablet; ince, hafif, kaliteli, sağlam tasarımı ve değiştirilebilir bataryası sayesinde kullanıcıların ihtiyaç duydukları her yerde ve her zaman etkin bir şekilde çalışmalarını mümkün kılıyor. Gündelik hayatta çok fazla ihtiyaç duyulmayan rugged tabletler, arazide ya da şantiyede çalışanların özellikle ihtiyaç duyduğu yardımcılar arasında bulunuyor. **Samsung Galaxy Tab Active** de, 1,2 metreden düştüğünde çizik dahi almayan, suya ve toza dayanıklılıkta IP67 sertifikasına sahip olan ve bütün bu özellikleri yalnızca 9,75mm kalınlıktaki bir gövdeye sığdırmayı başarabilen bir cihaz.

Galaxy Tab Active- Sınır Tanımayan Yüksek Performans

Standart kullanıcılardan çok, işletmeler ve ağır iş koşullarında çalışan kullanıcıların hedef kitlesinde olduğu belirtilen Galaxy Tab Active, teknik özellikleri ile orta seviye bir tablet profili çiziyor. Android 4.4 (Kit Kat) işletim sistemi ve dört çekirdekli 1.2 GHz hızında çalışan bir işlemci kullanılan cihazda, 1.5 GB ram ve 16 GB dahili hafızaya sahip. 1280x800 piksellik 8 inç boyutunda WXGA LCD bir ekranın kullanıldığı tablet, microSD kart desteği ile depolama kapasitesinin yükseltilmesine olanak tanıyor. Arka tarafında LED flaş destekli 3.1 MP çözünürlüğünde ana kameraya, ön tarafında ise 1.2 MP'lik bir kameraya sahip. 3.1 MP otomatik netleme özellikli kamerası kolaylıkla barkodları tarayabiliyor. Samsung Galaxy Tab Active Wi-Fi ya da LTE, HDMI, Micro USB 2.0 kablolu ve kablosuz bağlantı seçenekleri ile karşımıza çıkıyor. Galaxy Tab Active'in NFC teknolojisi de iletişim ve iş süreçleri yönetiminde zamandan tasarruf edilmesini sağlıyor.



Galaxy Tab Active yüksek güvenli, kapsamlı bir mobil güvenlik çözümü sunan Samsung KNOX tarafından da destekleniyor. Bu kurumsal beklentilere cevap veren sıkılaştırılmış güvenlik özelliği, şirket çalışanının güvenli alanındaki uygulamaları ve verileri koruma altına alıyor ve bunun için bir üçüncü taraf platformu ve fazladan maliyete gerek kalmıyor.

Samsung Galaxy Tab Active ile birlikte temel garanti süresini üç yıla kadar uzatan ve kazaların neden olduğu hasarları da kapsayan Mobile Care Hizmetini de sunuyor. İş dünyasında zamanın önemini iyi bilen Smart Tutor Hizmeti, her Galaxy Tab Active kullanıcılarına dünyanın her yerinden her zaman güvenli, kolay ve hızlı bir şekilde teknik destek alabilme imkanı sağlıyor.



Esneklik ve Verimlilik

Samsung, yeni tableti Galaxy Tab Active için 4450 mAh kapasiteli değiştirilebilir bir bataryaya sahiptir. Sürekli sahada çalışılmasını gerektiren kurumların çalışanlarına 8-10 saatlik uzun batarya ömrü sunan Samsung Galaxy Tab Active tablete gerektiğinde değiştirilebilir batarya özelliği sayesinde yeni batarya hızlı ve kolayca takılabilir. POGO pin şarj özelliği mikro-USB bağlantısı hasarını önüyor ve ofise döndüğünde birden fazla cihazı şarj etme olanağını sağlıyor.

Saha Kullanımı İçin Dayanıklı Tablet

Darbeye dayanıklı kılıfı sayesinde koruyucu kapağı olmadan 1,2 metreden aşağı düştüğünde zarar görmüyor. Ayrıca IP67 sertifikası su ve toza dayanıklı olduğunu kanıtıyor. Her tür saha görevlisi mobil cihazlarını bazen çok zorlu koşulların yaşandığı yerlere rahatlıkla götürebilecek ve sıcak, soğuk, tozlu ya da ıslak ortamlarda çalışmaya hazırdır.

Zorlu Koşullar İçin C Pen

Samsung'un dayanıklı "C-Pen" kalem, örneğin inşaat şantiyelerinde eldiven takmak zorunda olan profesyonellere parmakla dokunmak yerine alternatif bir giriş imkanı tanıyabilmek amacıyla Galaxy Tab Active'in koruyucu kılıfının üzerine yerleştirildi.





Teknik Özellikler

- Qualcomm APQ 8026 1.2GHz Quad-Core İşlemci
- 1.5 GB RAM , 16 GB FROM
- Android 4.4 (Kit Kat) işletim sistemi
- 8" kapasitif dokunmatik ekran, 400 nits parlaklık
- 1280x800 piksel ekran çözünürlüğü, 189 PPI
- 3G HSPA/LTE Modem
- GPS alıcı (Glonass)
- Wi-Fi 802.11 a/b/g/n
- Bluetooth ver. 4.0
- Ön 1.2 MP, Arka 3.1 MP Led Flaş Kamera
- NFC – Temassız kart okuyucu
- Dokunmatik Ekran Kalem - C-PEN
- Mikro SD Kart Yuvası (64GB'a kadar)
- Dahili Mikrofon ve Hoparlör
- Micro USB 2.0 Arayüz
- Şarj edilebilir ve değiştirebilir Li-Polymer batarya
- Batarya kapasitesi 4.450 mAh
- Şarj Süresi Yaklaşık 190 Dakika
- 10 saate kadar çalışma süresi
- Çalışma sıcaklığı: -20°C ile 60°C
- Düşme dayanıklılığı: 1.2 m
- IP67 Seviyesinde toz ve suya dayanıklılık
- Boyutlar: 126mm x 213mm x 9.75 mm
- Ağırlık: 393 gr.



Güray Eliuz

Pakpen Bilgi İşlem
Müdürü

Yapı malzemeleri sektörünün öncü kuruluşlarından biri olan Pakpen ile Luna Bilişim'in yapmış oldukları çalışmalar ve iş birliği hakkında firmanın Bilgi İşlem Müdürü Güray Eliuz ile keyifli bir sohbet gerçekleştirdik.



Söyleşi: Şeyma Adar



2014 yılı sizin için ve bulunduğunuz sektör için nasıl geçti?

2014 yılı hedeflerimizi tutturduğumuz, iyi sonuçlar aldığımız bir yıl oldu. 2015 yılının ise yaklaşan seçimlerle birlikte, genel anlamda ekonominin durağan hale geldiğini gözlemliyoruz. Bu durağanlık ve seçim süreci sonrasında işlerin daha da iyi olacağını düşünüyoruz.

Pakpen olarak OT/VT donanımlarını hangi alanlarda kullanıyorsunuz?

Hem üretim hem de lojistik süreçlerimizde El terminali ve barkod yazıcı kullanıyoruz. Özellikle stok yönetiminde bu cihazları yoğun bir şekilde kullanmaktayız. OT/VT donanımlarını aktif olarak SAP altyapısıyla entegre şekilde kullanıyoruz. Bu açıdan Luna Bilişim'in sunduğu OT/VT donanımlarının SAP altyapısıyla uyumlu çalışması, bizim için de çok verimli sonuçlar sağlıyor.

Motorola ve Zebra ürünlerine karar verme süreciniz nasıl gerçekleşti?

Luna Bilişim ekibinin tavsiyeleriyle ve ihtiyacımıza uygun ürün özelliklerinin bir arada olması sebebiyle Motorola ve Zebra markaları ile çalışmaya karar verdik. Ürünün demosunu inceledikten sonra testlerini yaptık. Bilgi işlem ekibimiz bu testlerde çok iyi verimlilik aldılar ve bize olumlu rapor verdiler. Bunun sonucunda kararımızı Motorola tarafında kullandık. Üretim depolarımızda şuan aktif olarak Motorola MC9090 ve MC65 ürünlerini kullanıyoruz.

Güvenlik konusunda nasıl çözümler uyguladınız?

Bilgi işlem olarak bilgi güvenliği konusunda hassas davranmaya çalışıyoruz. El terminallerinin iletişim sağladığı ağ cihazları ile sistem arasında firewall yazılımını devreye aldık el terminallerinden gelebilecek zafiyetleri en aza indirmeye çalıştık.

El terminallerinin güvenliği için neler yaptınız?

Talebimiz doğrultusunda Luna Bilişim teknik ekibi el terminallerimiz üzerinde sadece istediğimiz uygulamaları çalıştıracak çözümü uyguladılar ve bu sayede bir çok sıkıntılı durumdan kurtulmuş olduk.

Luna Bilişim Teknik Servis bölümünden aldığınız destek/hizmetler nelerdir ayrıca memnuniyet durumunuzu da öğrenebilir miyiz?

Cihazlarımızda kırılma, düşme vb. hasarlar meydana geldiği takdirde uygun ücret ile hizmet alıyoruz. Teknik servisin bilgilendirme ve verdiği hizmetlerden son derece memnunuz.

Bu çalışmalar sonucunda ortaya çıkan kazanımlarınız neler oldu?

Geçmişe göre stok takibini çok daha iyi yapıyoruz. Yük-



leme kısmında OT/VT donanımlarını çok daha etkin kullanır duruma geldik. Kişiye bağlı hataları minimuma indirdik. Sistemimiz insana dayalı hataları tespit edebilecek noktaya geldi ve ölçümlmeleri daha sağlıklı yapmaya başladık.

Luna Bilişim ve Pakpen arasındaki iş birliğinden bahsedebilir misiniz?

Luna Bilişim'in gerek ihtiyaçlarımızın belirlenmesi sürecindeki ilgisinden gerekse satış sonrası hizmetlerinden son derece memnunuz. Teknik tarafta ürünler ile ilgili sorunların cevaplarını zamanında alıyoruz. İş süreçlerimizin kendine özgü şartlarına uygun ekipmanı belirlerken Luna Bilişim ekibinin yaklaşımı, gerçekten bizim ihtiyaçlarımızı tespit edip ona uygun çözümü sunmak yönünde oluyor. Güvenilirlik bizim için çok önemli. Bu açıdan başka firmalardan teklif alsak bile Luna ile karşılıklı güvene dayalı çalışmamızı sürdürüyoruz.



Pakpen Hakkında

Pakpen Plastik Boru ve Yapı Elemanları Sanayi ve Ticaret A.Ş. 1989 yılında 30 bin metrekarelik alanda "profil fabrikası" kurarak üretime başladı. Bugün 7 fabrikadan oluşan, yaklaşık 150 bin metrekare kapalı, toplam 300 bin metrekareyi aşan entegre tesisleri ile Konya Organize Sanayi Bölgesi'nin en büyük sanayi kuruluşu olarak hizmet veriyor.

Yapı sektöründe pencereden bahçe aksesuarına, dış cepheden kapiya, borudan yalıtım ürünlerine kadar bir bina için gerekli olan birçok malzemeyi bir arada üretiyor. Yıllık 250 bin ton plastik, 650 bin metreküp yalıtım malzemesi üretim kapasitesi ve 700'ü aşkın uzman çalışanıyla sektöründe ilk 5 büyük üretici arasında yer alıyor.

Ürünlerinin dağıtım ve satışını İstanbul, Ankara, İzmir, Konya ve Antalya bölge müdürlükleri ile Türkiye geneline yayılmış olan yaklaşık 650 bayii ve müşterisiyle sürdürüyor, alt bayilerle birlikte 1500'e yakın satış noktasında satışı sağlıyor.

Pakpen Plastik Boru ve Yapı Elemanları Sanayi ve Ticaret Anonim Şirketi, bağlı şirketi Pakpen Dış Ticaret Anonim Şirketi aracılığıyla 1998'den bu yana yeni pazarlara giriş yapıyor. Afganistan, Azerbaycan, Bulgaristan, Cezayir, Etiyopya, Finlandiya, Fransa, Gürcistan, Hollanda, Irak, İngiltere, İran, İspanya, İsveç, İtalya, K.K.T.C., Katar, Kazakistan, Kırgızistan, KS, Kuveyt, Küba, Libya, Lübnan, Macaristan, Makedonya, Malta, Mısır, Moritanya, Nijerya, Özbekistan, Pakistan, Polonya, Romanya, Rusya Fed., Sudan, Suriye, Suudi Arabistan, Tacikistan, Türkmenistan, Ukrayna ve Ürdün pazarlarında yenilikçi ürünleriyle öncü duruşunu sergiliyor.

BİNALARINIZIN TEMEL YAPITAŞI: PAKPEN!



Her biri alanında öncü 5 yıldız markamızla kapıdan pencereye, ısı yalıtımından izolasyona binanız için baştan aşağı gerekli olan birçok malzemeyi büyük bir hassasiyetle üretiyoruz.

Avrupa'nın modern teknolojileriyle donatılmış, fabrikalarından birinde üretim yapıyoruz. Ürünlerimizle dünyanın 50'ye yakın ülkesinde de tercih ediyoruz.

Eğer siz de daha kaliteli binalarda, daha mutlu ve huzurlu yaşamak isterseniz, ihtiyacınız olan birçok şey için Pakpen'e bekleriz.



PAKPEN

PAKPEN PLASTİK BORU ve YAPI ELEMANLARI SAN. ve TİC. A.Ş.



www.pakpen.com.tr

BÜYÜK RESME BAKALIM



Babur Akyol
Ortakalan Genel Yayın
Yönetmeni
babur@ortakalan.com.tr

Ortakalan Market Araştırmaları Grubunun son beş yıl içerisinde organize gıda perakendesinde gerçekleşen değişimi ortaya koyduğu özet rapor geçtiğimiz günlerde yayınlandı. Türkiye organize gıda perakendesi alanında fiziki büyüme verilerini aylık bazda inceleyen ve düzenli olarak raporlayan Ortakalan, sektör tarihinde ilk kez beş yıllık bir veri seti üzerinden karşılaştırmalı olarak gıda perakendesinin fotoğrafını çekmiş oldu. Raporun ayrıntıları incelendiğinde çarpıcı sonuçlar karşımıza çıkıyor. Her şeyden önce geçtiğimiz beş yıllık süre içinde organize gıda perakendesinin çok hızlı büyüdüğünü ve bu büyüme içerisinde yerel zincirlerin kendi içerisinde %90'lık bir büyüme hızını yakaladığını görüyoruz. Bu sonuç yerel zincirlerin sektörün lokomotif unsuru olduğunu ve süpermarket kategorisinde çok büyük bir ağırlıkları olduğunu ifade ediyor. Araştırmaya konu olan tüm veri tiplerinde yerel zincirlerin ulusal zincirler karşısında kayda değer bir yükseliş göstermesini not etmekte yarar var. Örneğin şube sayıları karşılaştırmasında yerel zincirler ulusal zincirlerin beş yıl önce sadece bir puan önünde iken bugün arada ki farkın dört puanın üzerinde olduğunu tespit ediyoruz. Sektördeki rekabeti incelerken son beş yıl içerisinde agresif bir büyüme gösteren indirim marketlerini özel olarak değerlendirmek gerekiyor. İndirim marketi kategorisi bugün için tüm organize gıda perakendesinde şube sayısı bakımından pazarı domine etmiş durumda. Ancak yerel zincirlerin asıl rakibinin ulusal zincirler olduğunu akıldan çıkartmadan verileri incelemek daha doğru olacaktır. 2014 yıl sonu itibarıyla ulusal zincirlerin toplam şube sayısındaki payı %14.21 iken, yerel zincirler 3482 şube sayısı ile % 18.32 paya sahiptir. Aynı dönem içinde indirim marketleri şube sayısındaki paylarını %57.78 den, %67.47'ye çıkartmış

durumdalar. İndirim marketleri agresif büyümeleri sürdürüyor ancak süpermarket kategorisinde yerel zincirlerin üstünlüğünü gölgeleyemiyorlar. Yerel zincirler son iki yıl içerisinde son derece temkinli ve kontrollü bir büyüme göstermelerine ve hatta Ortakalan araştırmalarındaki oranları yüzde bir ölçeğinde etkileyecek düzeyde kayıplar yaşamış olmalarına rağmen ulusal zincirler ile aralarında ki farkı açmaya devam ediyorlar. Çok alıcılı ve çok satıcılı rekabetçi bir pazarın varlığı açısından büyük önem taşıyan yerel zincirlerin bugün yakaladıkları üstünlüğü bir süre daha devam ettireceklerine kesin gözüyle bakabiliriz. Ortakalan araştırmalarının son beş yıllık değerlendirmesi pazarın önümüzdeki yıllarda alacağı yapıya yönelik bir projeksiyon geliştirmemize de olanak sağlıyor. Buna göre önümüzdeki yıllarda indirim marketlerinin agresif büyüme olanağının (bu kategoride doyum noktasında doğru yaklaşılması ile birlikte) zayıflayacağını ve ulusal zincirler ile yerel zincirler arasındaki rekabetin ise biraz daha keskinleşeceği söyleyebiliriz. Süpermarket kategorisinde 2013 ilkbaharından bu yana başlayan temkinli büyüme ve adı konulmamış konsolidasyon sürecinin 2015 ve 2016 yılları boyunca devam edeceğini de öngörebiliyoruz. Gerek perakendeciler gerekse tedarikçileri açısından risklere ve fırsatlara açık bir dönemin içinden geçiyoruz. Bu çok yönlü rekabetin sektördeki dengeleri değiştirirken pazarın çok alıcılı ve çok satıcılı rekabet denkleminin sürdürülebilirliğini koruyabilmesi her geçen gün daha fazla önemli olacaktır. Umarım pazardaki dengelerin tek yönlü bir ağırlık merkezine doğru kaymayacağını göreceğiz. Ortakalan araştırmaları hakkında daha fazla ayrıntı isteyen okurlarımız bana yazarlarsa elimizdeki verileri paylaşmaktan mutluluk duyuyorum.

Signage Uygulamalarının

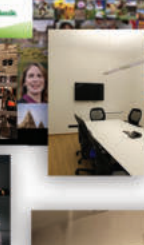
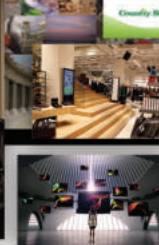
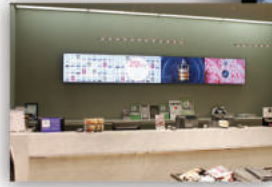
Digital Signage

Market Çözümleri

Havaalanı Çözümleri

Yazılım Çözümleri

Mağaza Çözümleri



•T: +90 216 415 73 27 •F: +90 216 314 25 64 •E: info@lunamedya.com.tr
Luna Medya bir Luna Bilişim Teknolojileri kuruluşudur.

nda Çözüm Ortağınız



Videowall

Tabletler

Kiosk Çözümleri

Vitrin ve Dış Mekan Çözümleri

Kurumsal TV

Toplantı Odası Çözümleri





YÜKÜNÜZÜ HAFİFLETİYORUZ

Uzman ekiplerimizle yüklerinize özel,
entegre çözümler üretiyoruz.
İşinizi kolaylaştıran hizmetleri ile
Horoz Lojistik her zaman yanınızda.

Küçük Ama Marifeti Büyük ZEBRA ZQ110



ZQ110 mobil fiş yazıcı ile istek üzerine ve mobil fiş ve bilet basımı gerçekleştirebilirsiniz. Temel özelliklere ve cep boyutlarına uygun bir tasarıma sahip olarak, müşterilerinize her yerde, her zaman hizmet verebilirsiniz.

Zebra'nın en küçük ve en ekonomik mobil fiş yazıcısı olan **ZQ110**, tüm bir vardiya boyunca rahatça kemere takılabilecek ya da cebe sığabilecek kadar küçük ve hafiftir. 50mm genişliğinde fişler, biletler ve teslim bildirimlerini anında yerinde bastırıp, kopararak, vakit ve nakit tasarrufu sağlar - üstelik bunların hepsini yaparak daha iyi bir müşteri hizmeti sunar. **ZQ110** yazıcı, mevcut mobil çözümlere mükemmel entegrasyon sağlar. "Made for iPod/iPhone/iPad" (MFi) onaylı olup, çeşitli Apple, Android ve Windows mobil cihazlara Bluetooth ya da kablolu (802.11b/g/n WLAN) bağlantısını destekler.

Taşınması kolay, kullanımı basit olan **ZQ110** yazıcı, mobil halde hızlı medya değişimi için kolay medya yükleme özelliği sunar. Basit kullanıcı arayüzü, son durum bilgilerinin bir bakışta görülebilmesini sağlar. Ayrıca, tüm vardiya boyunca dayanabilen ve çok sayıda şarj opsiyonlarına sahip pili sayesinde kullanıcılar, daha uzun hizmet süresi, daha fazla verimlik ve daha az yazıcı hizmet dışı kalma süresi yaşar.

Çeşitli aksesuarlar ve opsiyonların yanı sıra, Zebra'nın güvenilir servis ve desteği ile **ZQ110** yazıcı, kullanıcılara Zebra markalı bir ürünün avantajlarını ekonomik bir fiyata sunar.

ZQ110 - Mobil Olmaya Hazır

- Şirketinizi ve çalışanlarınızı ileri taşımaya devam eden Zebra ZQ110 yazıcı, pil dahil olmak üzere, 226g ağırlığında olup, kolayca cepte taşınabilir.
- Zorlu ortamlarda bile olağanüstü bir güvenilirlikten emin olabilirsiniz. ZQ110 yazıcı, 1.2m kadar yüksekliklerden beton zemine düşmelere karşı dayanıklı olup, opsiyonel taşıma kılıfı ile beraber olduğunda ise yazıcı, IP54 derecesine uygunluk sağlayarak, zorlu çalışma ortamlarında yaygın olan yağmur, kar ya da kazara üzerine dökülmeler gibi sıvılar ve tozlardan korunur.
- ZQ110 yazıcının kullanıcı dostu tasarımı ile mobil verimlilikte süreklilik sağlar. Tek elle, hızlı medya değişimi için tasarlanmış olup, kullanıcılara bir bakışta son durum bilgileri sunar.
- ZQ110 yazıcıyı özelleştirerek, kuruluşunuz için maksimum kullanılabilirlik sağlayabilirsiniz. Zebra, evde, araçta ve işyerinde pil şarj etmek için ekonomik opsiyonlar ve elleri serbest bırakan, sorunsuz bir mobil çözüm için uygun aksesuarlar sunar.



Performans Amaçlı Donatım

- ZQ110 yazıcıyı operasyonlarınıza kolayca dahil edebilirsiniz. Endüstri standardı ESC/POS programlama diline ek olarak ZQ110 yazıcı, kusursuz entegrasyon için bir dizi yazılım geliştirme kitleri ve araçlarını destekler.
- Mobil basım işlerini verimli bir şekilde gerçekleştirin. ZQ110 yazıcı, 88mm/saniyeye kadar hızlarda baskı yapıp, pil gücünü korumak için "uyku modu" özelliğine sahip olarak tasarlanmıştır.
- Güçlü ve güvenilir mobil bağlantı olanağına sahip olun. ZQ110 yazıcı, MFi onaylı olup, çeşitli mobil cihazlara Bluetooth bağlantısını destekler. Kullanıcılar, daha güvenli ağ bağlantıları gerektiren uygulamalar için 802.11b/g/n WLAN özelliğini tercih edebilirler.

- Ek opsiyonlar ve özellikler ile iş hizmetlerinizi arttırın. ZQ110 yazıcı, opsiyonel kriptolu 3 hatlı Manyetik Serit Okuyucu (MSR) destekler.



Önünde Siz, Arkasında Zebra Var

- Mali durumunuzu önemli hizmetleri feda etmeksizin koruyabilirsiniz. Zebra'nın en ekonomik mobil fiş yazıcısı olan ZQ110 yazıcı, çeşitli uygulamalarda kullanılabilir.
- Zebra markasının beraberinde gelen destekle kuruluşunuzun gücüne güç katın. Zebra'nın güvenilir servis teknisyenleri ağı ile donanım ve yazılım sorunlarına nerede ve ne zaman olursa olsun çözüm bulunabilir.
- Güvenle çalışın. Onaylı terminallerle kullanıldığında ZQ110 yazıcının maksimum uyum içerisinde çalıştığı test edilmiştir. Zebra Bağımsız Yazılım Firmaları (ISV), işlerinizde yaşanan sorunlara çözüm bulmak için endüstri lideri yazılım çözümleri geliştirmektedir.

İdeal Kullanım Alanları

- **Perakende:** Mobil POS fiş basımı; ürün özellikleri basımı; mobil promosyon kuponları; ürün alım slipleri.
- **Konaklama:** Otopark vale servisi, bagaj, vestiyer, masa başı bahis oyunları ve taksi fişleri için basit fiş basımı; indirimli ve hediye satışları; VIP erişim yükseltmeleri için fiş basımı.
- **Taşımacılık ve Lojistik / İmalat:** Toptancı distribütörler saha satış otomasyonu (DSD); mağaza ön satışları, faturalar ve teslimler için istek üzerine fişler; cihaz onarımları ve eve teslimler dahil, saha servis fişleri; yolcu biletleri; mobil POS fiş basımı.
- **Kamu Yönetimi:** e-celp (çeşitli hava şartlarına dayanıklı makbuzlar ve ihlal bildirimleri gibi).

Aksesuarlar



AC Adaptörü ve Güç Kablosu

- ZQ110 yazıcı, tekli cradle, tekli pil şarj cihazı ile çalışır.



Tekli Cradle

- Dış bağlantılı pille kullanılmalıdır. ZQ110 AC adaptörü ve güç kablosu ile çalışır.



Çakmak Adaptörü

- ZQ110 yazıcı araç içi şarj eder.

Teknik Özellikler

- **Baskı Hızı:** 60- 90mm/sn
- **Baskı Genişliği:** 48mm
- **Baskı Uzunluğu (maks):** Sürekli
- **Harici Bağlantı:** Bluetooth 3.0 + EDR, 802.11b/g/n WLAN
- **Baskı:** Direkt termal fiş
- **Arayüz:** USB 2.0 portu
- **Barkod Yazma:** 1D, 2D ve PDF417 barkodlar
- **Bellek:** 4 MB Flash
- **Çözünürlük:** 203 dpi (8 nokta/mm)
- **Dayanıklılık:** IP54
- **Pil:** 7.4V Lityum iyon, 1200 mAh pil; şarj edilebilir
- **Ağırlık:** 229g
- **Boyutlar:** 37.7mm x 80.1mm x 118.8mm
- **Çalışma Sıcaklığı:** -15°C ile 50°C



Sanallaştırma Neden Gerekli?

Bugün, şirketinin elini güçlendirmek isteyen yöneticiler, en az çalışanları kadar seçeceklere ve teknolojilere de dikkat etmek zorundalar. Yanlış teknoloji yatırımı, performans, yatırım kaybı yaşamanıza neden olur. Bu sayımızda sizler için sanallaştırma'yı her yönüyle ele aldık.

Sanallaştırma teknolojilerinin geçmişi, BT dünyası için çok eskilere dayanmaktadır. Sanallaştırma, IBM'in 1960'lı yıllarda geliştirmeye başladığı bir teknolojidir. Sanallaştırmanın ilk ortaya çıkış nedenlerinden biri, işlemcilerin giderek kapasite olarak güçlenmesiydi. Sanallaştırma temel olarak bir şeyin birden çok kopyasını tek bir şey üzerinden yürütmek anlamına gelen genel bir terimdir. Sanallaştırma bir fiziksel kaynağı birden fazla mantıksal işleme bölerek fiziksel kaynağı daha verimli hale getirir. Bilgi Teknolojilerinde sanallaştırma, bir işletim sistemi içinde bir ya da daha fazla "sanal" işletim sistemini çalıştırmaktır. Birçok kişi sanallaştırmadan bahsettiklerinde, genel olarak sunucu sanallaştırmasını kast etmektedir. Sunucu sanallaştırma ile çoklu işletim sistemlerini tek bir fiziksel sunucu içinde yürütebilirsiniz. Böylece geleneksel "tek bilgisayar, tek işletim sistemi" yaklaşımına göre maliyet, esneklik, güvenilirlik gibi pek çok alanda avantaj elde edebilirsiniz.

Bu teknoloji yazılımsal ve donanımsal sanallaştırma olarak iki kategoriden oluşmaktadır. Yazılımsal sanallaştırma farklı kullanım alanları için kullanılabilirken, donanımsal sanallaştırmada donanımın ya tümü ya da bazı kısımları sanallaştırılmaktadır.

Sanallaştırma Ne Tür Avantajlar Getirir?

Sanallaştırma teknolojilerini kullanarak birçok yarar sağlayabilirsiniz. Sanallaştırma teknolojisi ile bilgi işlemler günümüzde benzeri görülmemiş performansa ve özelliğe sahip olmuşlardır. Sanal makine kullanımı küçük, orta ya da büyük, her ölçekte şirket için oldukça önemli imkânlar sağlamaktadır. Sanal ortamda çalışabilen bir programlama dili geliştiricileri için platform bağımsızlığı sağlar. Kullanmış olduğunuz bilgisayar/sunucunun işletim sistemi ne olursa olsun sanallaştırma yardımıyla farklı işletim sistemlerine de sahip olabilirsiniz. Donanım üzerinden çok daha fazla hizmet sunduğu için gerekli donanım sayısını düşürür, bu da firmalara/kişilere harika bir mali tasarruf sağlar. Kendinize çalışma yapabileceğiniz, rahatlıkla bozup tekrar düzeltebileceğiniz bir alan sağlar. Örneğin; işletim sistemleri üzerinde yazılımsal değişiklik yapmak için ana işletim sisteminiz yerine, kurmuş olduğunuz sanal işletim sistemini kullanabilirsiniz. Böylelikle herhangi bir yazılımsal problem ana işletim sisteminize değil sanal işletim sisteminize zarar verir. Böylelikle hiçbir kaybınız olmaz. Ana işletim sisteminizden tüm sanal işletim sistemlerini kontrol etme imkanınız olur. Sanallaştırmanın en başta sayılabilecek en önemli faydaları arasında enerji tasarrufu, yönetim kolaylığı, maksimum erişilebilirlik, kurumların iş sürekliliğini artırması ve kurumlara sistem yatırımı ve işletim maliyeti tarafında sağladığı avantajlar yer almaktadır.

Sanallaştırmanın bulut teknolojisinden farkları nelerdir?

Sanallaştırma ve bulut bilişim birbiriyle ilişkili olmakla birlikte aynı şeyler değildir. Her ikisi de bilişim kaynaklarından en iyi şekilde yararlanarak altyapı maliyetlerini azaltmak üzere sunulan farklı yöntemleri temsil eder. Bulut bilişim, kurumsal hizmet ya da uygulamaların dağıtılmış bilgisayarlardan oluşan bir ağda çalıştırılmasına olanak tanır. Diğer yandan özel bir bulut şirketinizin ya da bir BT çözümleri sağlayıcısının sunucularında barındırılan özelleştirilmiş hizmetler sunar. Hibrid bulut çözümleri hem herkese açık hem de özel bulutların çeşitli özelliklerini kullanır. Her durumda bulut hizmetleri gerçek bir sunucu donanımı tarafından sunulur gibi görünmekle birlikte sanal donanımlar tarafından sunulur. Sanallaştırma bulut bilişimin kilit bileşendir ancak sadece kendi başına dahi sanallaştırma her boyuttaki işletme için çeşitli avantajlar sunabilir.



Sanallaştırma hakkında bilmeniz gereken 10 şey



1: Sanallaştırma, içerdiği pek çok anlamla geniş bir terimdir

Sanallaştırma yazılımı bir dizi farklı amaçla kullanılabilir. Tek bir fiziksel makine üzerinde birden fazla mantıksal sunucuyu çalıştıran sunucu konsolidasyonu, donanım giderlerinden tasarruf yapmanın ve destek ve yönetim işlerini kolaylaştırmanın yaygın olarak tercih edilen yollarından biridir. Öte yandan diğer kullanımlar şunları içerir:

- Eğitim amaçlı veya yazılım veya donanım desteği için bir Sanal Makinede istemci işletim sistemlerini çalıştırmak için masaüstü sanallaştırma.
- Yeni yazılımları, yamaları, vb. üretim aşınızda kullanıma sokmadan önce test etmenin maliyet etkin bir yolunu sunan sanal test ortamları.
- Bir lokasyonda bir uygulama çalıştırırken diğer bir lokasyondan aynı uygulamayı kontrol etmenize, işleme sürecinin bir sunucu üzerinde gerçekleştirilmesine ve sadece grafik ve nihai kullanıcı G/Ç öğelerinin nihai istemcide işlenmesine olanak tanıyan sunum sanallaştırma.
- Uygulamaların, istemci makinelerle yüklenmeksizin ça-

lıştırılabilmesi için uygulama konfigürasyon katmanını işletim sisteminden ayıran uygulama sanallaştırma.

- Fiziksel sunuculardaki hard disklere bağımlı olmaksızın sanal sunucular için depolama imkanı sağlayan bir SAN çözümünün kullanılmasını sağlayan bellek sanallaştırma.

2: Tüm Sanal Makine (Virtual Machine) yazılımları eşdeğerde değildir

Geniş bir sanallaştırma programı dizisi mevcut durumdadır ve ihtiyaç duyduğunuz program veya programlar tam olarak ne yapmak istediğinize bağlıdır. Masaüstü işletim sisteminizin üzerinde farklı bir işletim sistemi çalıştıran bir sanal makine çalıştırmak isteyebilir veya bazı uygulamalarınızın işletim sistemlerinden birinde çalışmayacak olması nedeniyle yeni bir işletim sisteminin denemek isteyebilirsiniz. Diğer taraftan, çeşitli sunucuların birleştirilmesi gerekiyorsa ve bu nedenle gelişmiş yönetim özelliklerinin yanı sıra maksimum ölçeklenebilirlik ve güvenlik gereksinimi duyuyorsanız, VMWare's ESX Servers, Microsoft's Virtual Server veya (eğer mümkün-

se) Windows Server 2008'de Hyper-V rolü gibi daha sağlam bir sanal makine çözümünü tercih etmelisiniz. Görece daha basit sanallaştırma tasarımlarınız için, ücretsiz olarak edinilebilen VMWare Server'ı kullanabilirsiniz.

3: İlk olarak lisans koşullarını kontrol edin!

Lisans konusu söz konusu olduğu sürece, pek çok yazılım satıcısı bir sanal makinenin fiziksel bir makineden farksız olduğunu göz önünde bulundurur. Diğer bir deyişle, ister ayrı bir fiziksel makineye yüklemiş olun isterse aynı makine üzerinde sanal bir makineye yüklemiş olun (fark etmez) her iki durumda da işletim sisteminizin veya herhangi bir uygulamanın her aşamasında ve anında bir yazılım lisansına ihtiyaç duyacaksınız.

Sanallaştırma ile ilgili olarak ya misafir ya da ana işletim sisteminin EULA'sında da kimi sınırlandırmalar söz konusu olabilir. Örnek vermek gerekirse, Windows Vista piyasaya çıktığında, sanal makinelerdeki işletim sistemlerini çalıştıran Home Basic ve Home Premium versiyonlarının lisans sözleşmeleri yasaklıydı ama Microsoft müşteri girdilerine cevaben bu lisans ko-

şullarını değiştirdi. Windows Server 2008'in EULA'sı sürümüne bağlı olarak işletim sistemi üzerinde çalıştırılabilen belirli sayıda sanal görüntü sağlamaktadır. Bu, Web sürümünde sıfır, Standart sürümünde bir, Şirket sürümünde dört ve Datacenter ve Itanium sürümlerinde sınırsız sayıda olmak üzere farklılaşmaktadır

4: Uygulamalarınızın desteklendiğinden emin olun

İlk elden dikkate alınması gereken diğer bir nokta, uygulama satıcısının ilgili uygulamanın sanal bir makinede çalışmasını destekleyip desteklemediğidir. Sanal makinelerle benzetilmiş soysal donanımlar (emulated generic hardware) kullandığı ve gerçek donanıma erişim imkanı sağlamadığı için, sanal makinelerde çalıştırılan uygulamalar, örneğin takılı olan video kartı tam performansla kullanamayabilir veya ana işletim sistemine bağlı çevre birimlerin bazılarına bağlanamayabilir.

5: Sanallaştırma Windows'un sınırlarını aşmaktadır

Pek çok sanallaştırma teknolojisi vardır ve bunların bazıları Windows dışındaki işletim sistemlerinde çalışabilmektedir. Windows ana makine üzerinde kurulu sanal bir makinede Windows dışı misafir işletim sistemlerini çalıştırmanız da mümkündür. VMWare Linux üzerinde çalıştırılabilir ve Microsoft daha önce Macintosh için Sanal PC'nin bir sürümünü yapmıştı – fakat bunu Intel-temelli makineler için de kullanılabilir hale getirmedir. Parallels Desktop Mac OS X üzerindeki sanal makinelerin çalıştırılmasını destekler. Parallels Workstation Windows ve Linux'un çoğu sürümünü hem misafir hem de ana sistem olarak destekler. Parallels Virtuozzo ise hem Windows hem de Linux sürümlerinde kullanılabilen bir sunucu sanallaştırma opsiyonudur. Diğer sanallaştırma

çözümleri şunlardır:

- Linux için en popüler hipervizör çözümlerinden birisi olan Xen (şu anda sahibi Citrix).
- Bir Mac üzerinde Windows'u veya Linux'u çalıştırmak için, QEMU açık kaynaklı emülatör yazılımına dayanan açık kaynaklı bir program olan Q.
- Linux ortamında sanal sunucular oluşturmak için Open VZ.

6: Sanallaştırma güvenliği artırılabilir

Aynı işletim sistemi oluşumu üzerinde pek çok sunucu uygulaması çalıştırmak yerine, birbirinden bağımsız sanal makinelerde izole edilmiş sunucu rolleri belirlemek güvenliği arttırıcı bir rol oynayabilir. Ayrıca, bir güvenlik riski oluşturabilecek uygulamaları çalıştırabileceğiniz izole bir ortam (bir tür "kum havuzu") yaratmak için bir sanal makine de kurabilirsiniz.

Sanal makineler genellikle "honeypotlar" ve "honeynetler" yaratmak için kullanılmaktadır. Bunlar, ava gelenleri avlamak (ve aynı zamanda avcıları gerçek üretim kaynaklarından başka yerlere yönlendirmek) niyetiyle bir üretim ortamını benzeştirmek üzere kurulmuş sistem veya bütünsel ağlardır.

7: Sanallaştırma, yıkım onarımında kullanılabilirliği ve çareleri arttırır

Sanal makine görüntülerinin yedeklenmesi ve geri yüklenmesi, önce işletim sisteminin ve uygulamaların yeniden yüklenmesini ve daha sonra verilerin geri yüklenmesini gerektiren geleneksel yıkım onarım yöntemlerine göre daha kolay ve hızlıdır. Bir donanım arızası durumunda, sanal makine aynı fiziksel makineye veya farklı bir makineye geri yüklenebilir. Aksama süresinin daha az olması daha yüksek kullanılabilirlik ve verimlilik anlamına gelir.

8: Sanal Makineler daha fazla kaynağa ihtiyaç duyar

Size aşikar görünebilir ama aynı anda ne kadar çok sanal makine çalıştırmak isterseniz o makine üzerinde o kadar fazla donanım kaynağına gereksinim duyarsınız. Çalıştırılan her sanal makine ve onun misafir işletim sistemi ve uygulamalar RAM ve işlemci çevrimlerini kullanır, bu nedenle uygun kaynakları her bir sanal makineye tahsis etmek için daha geniş kapasiteli belleklere veya bir veya iki tane hızlı işlemciye gereksinim duyarsınız.

Bir makine üzerinde kaynak gereksinimi duyan birden fazla sunucu çalıştırmak için, birden fazla işlemciyi ve yüksek kapasiteli RAM'i destekleyen donanıma sahip bir makineye gereksinim duyarsınız ve tüm bunları uygun bir şekilde işleyen bir ana işletim sistemi kullanmanız gerekir.

9: 64 bit 32 bitten daha iyi bir işleve sahiptir

Sunucu sanallaştırma için 64 bitlik bir işletim sistemi oluşturmaya özen gösterin. 64 bit işlemciler daha geniş bir bellek adres yüzeyini destekler ve Windows'un 64 bitlik işletim sistemleri, 32 bitlik muadillerine göre daha geniş kapasiteli RAM'leri (ve bazı durumlarda daha fazla işlemciyi) destekler. Eğer sanallaştırma için Windows Server 2008'in Hyper-V rolünü kullanmayı düşünüyorsanız başka bir seçeneğiniz yok. Bu sadece işletim sisteminin x64 versiyonlarında mevcut durumdur.

10: Sanallaştırma düzeninizi planlamak için pek çok kaynak mevcut

Sanallaştırma, oldukça geniş bir konu ve bu makalede sadece elinizde bulunan seçeneklere genel bir bakış sunmaya çalıştık. Neyse ki, sanallaştırma ile ilgili kavramlara ve bu uygulamanın faydalarına ilişkin pek çok kaynağa web üzerinden ulaşmanız mümkün.

Satın almayın, kiralayın!



Grenke sayesinde likiditenizi güvence altına alın ve Bilgi İletişim Sistemleri ile Ofis Gereçlerinizi kolayca kiralayın.

Bankalardan ve herhangi bir üreticiden bağımsız olarak çalışan Avrupanın IT finans uzman lideri GRENKE Türkiye’de. Grenke, kiralama konusunda 30 yıllık aşkın deneyimi ve teknoloji finansmanı alanındaki profesyonel becerisi ile 24 ülkede ve Türkiye’de şirketlerin finansman ve kiralama ihtiyaçlarını karşılamaktadır. 1997 de Halka açılan GRENKE bugün Avrupa’da kendi segmentinde liderdir. Müşteriler açısından sözleşmelerin TL bazlı olması ve aylık kira tutarlarının TL’ye fixlenmesi nedeniyle enflasyona karşı güvence, faiz ve döviz dalgalanmalarından etkilenmeme avantajı ortaya çıkmaktadır.

Müşterilerinin finansal yeterliliğinin olması durumunda herhangi bir teminat istenmeden işlem yapılabilen, işlemler son derece hızlı şekilde sonuçlandırılmaktadır. Grenke’de sözleşme alt limiti 500 Euro olarak uygulanmakta.

GC Renting Ofis Donanımları Kiralama Ltd. Şti. – GRENKE Franchise –

Apa Giz Plaza • Büyükdere Cad. No: 191 • Kat 5, D:9 • 34330 Levent - İstanbul

Telefon: +90 212 339 93 10 • Telefax: +90 212 339 93 40 • E-Mail: service.istanbul@grenke.com.tr • İnternet: www.grenke.com.tr

Avrupa'nın Teknoloji Kiralama Lideri *GRENKE*

2011 yılında Türkiye'de faaliyet gösteren Grenke, opsiyonel kiralama hizmetiyle işletmelerin IT donanım ihtiyaçlarına uygun çözümler sunuyor. **Grenke Türkiye Genel Müdürü Mehmet Aslan ve Satış Müdürü İlker Avcı** konuyla ilgili sorularımızı yanıtladı.



Röportaj: Şeyma Adar

“**Asıl işimiz Leasing. Türkiye pazarında KOBİ'lere BT donanımlarını sermayeyi bağlayarak satın almak yerine, operasyonel kiralama yolu ile temin etmelerini sağlıyoruz.**

Mehmet Aslan

”



Grenke'nin Türkiye'deki oluşumu nasıl gerçekleşti?

M.A: Grenke Türkiye'nin kuruluşu, 2011 yılında Almanya'nın Türkiye'de var olan potansiyeli görmesi ve Avrupa'nın diğer birçok ülkesine göre kiralama alanında gelişmemiş olmasını fark etmesi ile gerçekleşti. Grenke Türkiye olarak Temmuz 2011'den bu yana İstanbul'daki ofisimizde faaliyet gösteriyoruz. 4 yıldan daha az bir sürede 2.000'e yakın kontrat'a imza atıldı.

Grenke olarak sunmuş olduğunuz hizmetlerden bahsedebilir misiniz?

M.A: Grenke Global olarak Leasing, Factoring ve Bankacılık hizmeti sunmaktadır. Asıl işimiz Leasing. Türkiye pazarında KOBİ'lere BT donanımlarını sermayeyi bağlayarak satın almak yerine, operasyonel kiralama yolu ile temin etmelerini sağlıyoruz. 30 ülkede 100'den fazla şubemiz bulunmaktadır. Grenke'nin küresel anlamda faaliyetleri ise 1978'den bu yana devam ediyor.

Leasing ve kiralama arasındaki farklar nelerdir?

İ.A: Operasyonel kiralama ile yapılan satın alımlarda firma bu alımı gider olarak gösterebildiğinden dolayı çok ciddi bir vergi indirimi avantajından faydalanan. Noter ve dosya masrafları gibi ek tutarları olmayan

bu sistem, oldukça avantajlı ve karlı bir çözüm. Ayrıca operasyonel kiralama yapan şirket BDDK'ya bağlı değilse, kullandığınız kredi kayıtlarında görünmediği için, bankalarda olan kredi limitinizi düşürmemiş oluyorsunuz.

Bunun yanı sıra en büyük avantajı, BT yatırımlarında kiraladığınız ürünleri dönem sonu geri verme şansı sağlıyor. Leasing şirketleri BT ürünlerinin bir değeri olmadığından geri almak istemez, cüzi bir rakamla müşteriye bırakır. Ayrıca GRENKE olarak kiralama alt limitimiz 2.000 TL'dir. Anlayacağınız bir bilgisayar bile kiralama şansınız var. Çoğu Leasing şirketleri şu anda 50.000 USD altında Leasing işlemi yapmıyor.

Leasing ve kiralama hizmetlerinin müşterilere sağladığı avantajlar ve dezavantajlar nelerdir?

İ.A: En büyük avantajlardan biri sermayenizi bağlamamış olup esnek olmanız. Ürünü kiraladıktan sonra dönem bitiminde kiraladığınız ürünün sahibi olup olmama kararını verebiliyorsunuz.

Türkiye pazarında tek dezavantaj görüyorum, o da kur riski. Sanırım hem bu yüzden hem de leasingin Türkiye'de geçmişi çok yeni olduğu için Avrupa'da şirketlerin %45'i operasyonel kiralama modelini seçerken bu oran Türkiye'de %5'i geç-

“ **Sermayenizden harcamamayaarak opsiyonel kiralama modeli ile çok daha avantajlı şekilde ihtiyacımız olan ürünlere sahip olabilirsiniz.** ”

İlker Avcı



miyor. Bu kur riskini biz GRENKE olarak da ortadan kaldırıyoruz. Bütün sözleşmelerimizi Türk Lirası sabit ödeme seçeneği sunuyoruz. Örneğin; 2015 yılında aylık kira taksitiniz 1.500 TL ise, 2018 yılında son taksitiniz yine 1.500 TL olarak kalıyor.

Sektörünüzün Türkiye'deki gelişimini ve konumunu nasıl değerlendiriyorsunuz?

İ.A.: Türkiye'nin içinde bulunduğu ekonomik ve stratejik sıkıntılar maalesef her ne kadar alışılmış kabul edilse de, bu durum özellikle KOBİ'lere büyük zarar veriyor. Bu bağlamda 2015 yılının zor geçeceğini düşünüyoruz. Tüm bu düşüncelerin aksine, GRENKE olarak Türkiye'de verdiğimiz hizmet sektörü spesifik olduğu ve Türkiye'de ilk ve tek bu işi yaptığımız için gelişmelere olumlu bakıyoruz. Çünkü BT yatırımlarını operasyonel kiralama yöntemi ile sahip olma imkanı çoğu şirket bilmiyor. Sektörümüz açısından önümüzün açık olduğunu düşünüyorum.

Geçtiğimiz yılı sektörünüz açısından değerlendirecek olursanız, nasıl bir yılı geride bıraktınız?

M.A.: 2014 yılı bizim açımızdan çok olumlu geçti. Yaklaşık 700 sözleşme imzaladık ve hedeflerimizi tutturduk. Bizim açımızdan önemli olan, referans olarak kullandığımız güzel müşteriler kazandık. Bunların içinde dünyaca tanınmış çok büyük global şirketler de var.

2016 yılında Grenke olarak hedefleriniz nelerdir?

M.A.: 2016 yılı için büyük hedeflerimiz var. Bir yıl içinde en az 1.500 sözleşme gerçekleştirmek istiyoruz. 2016 yılının başında İzmir'e ve 2016 yılının sonuna doğru Ankara'da bir şube açmayı düşünüyoruz.

Grenke Hakkında;

Wolfgang Grenke 1978 yılında büro komünikasyonu ile ilgili Leasing'te henüz keşfedilmemiş bir pazar görüp girişimi şahıs firması olarak Baden-Baden'de kurmuştur. Bu şekilde, üzerine sürekli yeni bölümler eklenen bir başarı hikayesi başlamıştır.

Birinci yılında 21 uzman satıcıya destek olarak 198 leasing sözleşmesi yapmıştır. O zamanlar IT- ve büro donanımı ile leasing uygulamalarında, yani kıyaslandığı zaman temin bedelleri oldukça düşük (Small-Ticket-IT-Leasing) olan objeler için müthiş bir potansiyele sahip bir piyasa boşluğu fark etmiştir.

1990 yılında GRENKE o zamanki doğu Berlin'de yasal ve serbest bir şube açan ilk leasing girişimcisiydi. Bunu takip eden altı yıl içerisinde Almanya dahilinde sekiz şube – Almanya sınırları dışında ise ilk defa Avusturya'da bir şube açılmıştır. İsviçre, Fransa, Hollanda ve İtalya'daki müşterilere de destek sağlanması GRENKE' nin Avrupa angajmanını tamamlamıştır.

Aralık 1997 ayında şirket Anonim şirkete dönüştürülmüş ve Nisan 2000'de ise Borsaya giriş gerçekleşmiştir. Mart 2003'den beri ise GRENKELEASING A.Ş. SDAX listesinde yer almaktadır. Girişimcinin felsefesine ve stratejik konseptine bu arada hep sadık kaldık.

GRENKELEASING A.Ş. bu hala uzun vadeli Rating' de BBB+ stabil görünümde, kısa vadede ise A2 Rating'i ile değerlendirilmiştir. Bu şekilde Ratingimiz 2003 yılından beri değişmemiştir. Bu ticari modelimizin stabilitesini ve uzun vadede firma stratejimizin başarısını kanıtlamaktadır.





*En zorlu dış mekan şartlarınızda olağanüstü yüksek 802.11Ac
WiFi hızı ve verimi - Üstelik tümü düşük bir maliyet ile*

AP7562 ACCESS POINT

Dış mekanlarda kablosuz ağ erişimi sağlamanız gerekiyorsa, sadece dış mekanlar için üretilmiş bir erişim noktasına ihtiyacınız olmakla kalmayıp aynı zamanda günümüzün çok bant genişliği gerektiren uygulamalarını destekleyecek 802.11ac performansı ve gücüne de ihtiyaç duyarsınız, fakat burada maliyet karşınıza bir sorun olarak çıkar şimdiye kadar durum böyleydi.

Artı dış mekanlarınızın taleplerini karşılamak amacıyla üretilmiş Zebra AP 7562 802.11ac dış mekan erişim noktası var. Dışarıda, AP 7562, yağmur, kar ve kasırga gücünde rüzgarlardan sıfırın altındaki hava sıcaklıklarına kadar tüm hava koşullarına dayanıklı, sağlam bir muhafaza sunar. İçeride, en yoğun kullanıcı kitleleri için bile yüksek performanslı, sorunsuz, güvenilir ve güvenli bir kablosuz ağ erişimi sunmak için ihtiyaç duyduğunuz tüm güce sahip olursunuz.

802.11ac kablosuz, 'n' tiplerin dört katı bant genişliği

ile kullanıcılar ister şemalar izlesinler, ister görüntülü görüşme yapsınlar, ister iş uygulamalarındaki bilgilere erişsinler, her zaman olağanüstü bir hız sunar. 802.11n kablosuz, tüm mevcut kullanıcı cihazlarınızla geriye dönük uyumluluk sağlar. Gelişmiş WiNG 5 işletim sistemi, WLAN ağınızdaki tüm altyapının birlikte çalışarak her aktarım için en verimli güzergahı belirlediği "tam ağ farkındalığına sahip" bir WLAN oluşturmak için gereken gelişmiş beyin gücünü sağlar. Kendi kendine iyileşme, otomatik yük devretme ve kalımlılık özellikleri (ana taşıyıcı bağlantısı kaybedilse bile) üstün bir ağ hizmet süresi sağlar. Ve sensör özelliğine ihtiyacınız varsa AP 7562, hemen her türlü iş ihtiyacına cevap verebilir — tek bir AP 7562 hem sensör, hem erişim noktası işlevi görerek maksimum ekonomi sağlayabilir ya da özel bir sensör olarak en güçlü sensör özelliği sunabilir. AP 7562 — tüm dış mekanlarınızda üstün Wi-Fi performansı sunar.

Tüm uygulamalarınızda rakipsiz performans için olağanüstü yüksek 802.11ac hızı

802.11n teknolojisi geliştirilerek sağlanan yeni teknolojik ilerleme sayesinde 802.11ac, dört kata varan bant genişliği sunar. 3X3 Çoklu-Giriş Çoklu-Çıkış (MIMO), tek bir mobil cihaza eşzamanlı olarak 3 uzamsal veri akışı gönderilmesini sağlayarak bant genişliği verimliliği ve kullanımını önemli oranda artırır. 256 QAM modülasyonu, 802.11ac kablosuza ekstra performans artışı kazandırarak MIMO teknolojisi ile birlikte çalışıp 802.11n kablosuz bant genişliğinin 802.11ac hızlarına çıkmasını sağlar. 802.11ac sadece 5 GHz bandında çalıştığından — Bluetooth® kulaklıklardan mikrodalga fırınlara — 2.4 GHz cihazlardan karışmaya nihayet son verilir. Sonuç? WLAN ağınız şimdiye dek görülmedik sayıda kullanıcı ve uygulamayı — ses ve görüntü dahil — destekleyerek Kendi Cihazınızı Getir girişimlerini güvenle uygulamaya koyup yeni çalışma gruplarına mobil özellik kazandırmanızı sağlar.

Üstün Kullanılabilirlik

AP 7562, bir Zebra kablosuz denetleyici tarafından uzaktan denetim ve yönetim için hizmete alınabildiği gibi bağımsız bir erişim noktası olarak da işlev görebilir. Hizmette alınan bir AP 7562, kablo ağ ya da T1/E1 hattı ana taşıyıcı problemi nedeniyle kablosuz denetleyici ile bağlantıyı kaybetse bile, kullanıcılarınız bağlantıda kalabilirler. AP 7562, denetleyicilerimiz tarafından kolay merkezi yönetim için kullanılabilir ve böylece kuruluşunuz büyüdükçe kolayca kapasite arttırabilirsiniz.

Ağınızı ve verilerinizi açksız güvenlikle koruyun

AP 7562, tüm kablosuz iletişiminizin güvenliğini sağlayarak — perakende sektöründe PCI'dan sağlık sektöründe HIPAA'ya kadar — kurumunuzun tabi olabileceği resmi ve sektörel düzenlemelere uyumunu sağlar. Ağınız, 2-7. katman durum denetlemeli paket filtrelemeli güvenlik duvarı, AAA RADIUS hizmetleri, VPN ağ geçidi ve konum tabanlı erişim kontrolü içeren kapsamlı ve entegre güvenlik özellikleri ile her gün, her saniye korunur.

Daha güçlü kablosuz bağlantılar

TAP 7562, geliştirilmiş hüzmeleme sayesinde kullanıcılarınıza daha güçlü bir kablosuz bağlantı sunar. Hüzmeleme, erişim noktası ile mobil cihaz arasındaki veri iletimi için en verimli yolu oluşturur. Şimdiye dek verici hüzmeleyici bu yolun tanımlanmasını tek başına gerçekleştiriyordu. Şimdi alıcı da yardımcı oluyor ve bu işleme sondaj deniyor. Sonuç, daha güçlü bağlantı ve daha hızlı veri iletimi olup, böylece uygulama verimi ve performansının yanı sıra mobil cihazın pil gücü de artıyor.

Zebra farkı — Gelişmiş Wing 5 işletim sistemi

WiNG 5, WLAN ağınızdaki tüm altyapı bileşenlerine — kablosuz denetleyicilerin yanı sıra AP 7562 dahil tüm erişim noktalarına — akıl ve kontrol dağıtır. Artık tüm AP7562 erişim noktaları tüm WLAN altyapısı ile uyum içinde çalışarak kullanıcı, konum, uygulama ve mevcut kablolu ve kablosuz kaynaklar gibi faktörlere dayalı olarak her iletimin en hızlı ve en verimli güzergahını belirler. Trafığın artık merkezi bir denetleyiciye gitmesine gerek olmayıp böylece kablolu ağ üzerindeki yük muazzam azaltılır, merkezi bir WLAN ağındaki tipik darboğazlar ve tıkanıklık noktaları hemen hemen tamamen ortadan kaldırılır.

Genel Bakış



Dış mekanlar için IP67 dereceli pres döküm alüminyum muhafaza

Rüzgar, yağmur ve aşırı sıcaklık derecelerine karşı dayanıklı tasarım.



İkili kablosuz 802.11ac/802.11n

5. nesil 1.3 Gbps Wi-Fi teknolojisine kolay bir yükseltme yolu sunarak rakipsiz bir performans ve kapasite sağlayıp tüm mevcut Wi-Fi istemci cihazları da (2.4 GHz/5 GHz) desteklemeye devam eder.

Teknik Özellikler

- İkili kablosuz; 256-QAM desteği
- 3X3 MIMO (3 Uzamsal Akışlı)
- 20, 40 ve 80 MHz kanallar
- İkili eşzamanlı kablosuz kullanımlarında 1.9 Gbps veri hızları
- Paket birleştirme (AMSDU, AMPDU)
- Azaltılmış çerçeve arası
- 802.11 DFS
- MIMO Güç Tasarrufu (Statik ve Dinamik)
- Gelişmiş ileri hata düzeltme kodu: STBC, LDPC
- 802.11ac verici hüzmeleme
- Maksimal oran birleştirme (MRC)
- 22.8 cm (U) x 25.4 cm (G) x 6.6 cm (Y)
- 2.54 kg

YENİ NESİL
ÖDEME SİSTEMLERİ



PAYPORT

PAYMENT & INFORMATION TECHNOLOGIES

YENİ NESİL İŞ ORTAĞINIZ



www.pay-port.com

“Maliyet Değil, Geleceğe Yatırım”

Payport İş Geliştirme Direktörü Onur Korhan Sayın, yeni nesil ödeme kaydedici cihazların işletmeler üzerindeki etkisini ve sürecin Türkiye ekonomisinde yaratacağı artıları değerlendirerek keyifli bir sohbet gerçekleştirdik.

Röportaj: Şeyma Adar



Onur Korhan Sayın
Payport Bilişim Teknolojileri
İş Geliştirme Direktörü

Payport'tan kısaca bahseder misiniz?

Payport, 2010 yılında ödeme sistemleri sektörünün ihtiyaçlarını karşılamak amacı ile kuruldu. İlk yıllarda Verifone ile yaptığımız birçok ortak proje ile yurtiçinde adımızı duyurduk. Daha sonra Kosova'nın fiskalizasyon sürecine dahil olarak kendi markamız ile bu ülkeye yazarkasa ihraç ettik. Şimdi de yeni nesil ödeme

kaydedici cihaz projesi kapsamında geliştirme çalışmalarımıza devam etmekteyiz. Payport olarak ürünlerimizin yazılım, donanım ve mekanik tasarımlarını kendi Ar-ge'mizde yapıyoruz. Bu ileri teknoloji ürünlerin tüm know-how'ı firmamıza aittir. Nitelikli insan kaynağının gücüne inanan bir firma olarak Ar-ge yatırımlarımız her geçen gün daha da arttırmaktayız.

Payportun sunduğu ürünler ve hizmetler nelerdir?

Payport'un ürünlerini yazarkasa, eft-pos ve çevre birimleri olmak üzere 3 ana başlık altında toplayabiliriz. Yazarkasa ürünlerimiz standart ve eft-pos entegre masaüstü modellerden oluşmaktadır. Yeni nesil ödeme kaydedici cihaz projesi kapsamında, yeni modellerimiz de geliştirilmektedir. EFT-POS ürün grubunda barkod okuyucu entegre EFT-POS, EFT-POS tabanlı ücret toplama terminalleri ve EFT-POS tabanlı kioskları gösterebiliriz. Çevre birimleri ürün grubunda yazarkasaya bağlanabilen barkod okuyucu, çekmece, fatura yazıcı gibi temsilciliklerini yaptığımız ürünler bulunmaktadır. Payport'un yeni lanse edeceği müşteri sadakat programı PAYCARD ve üye iş yeri platformu PAYPLATROM hizmetlerinin sektörde ses getireceğine inanıyoruz.



Türkiye Ödeme Sistemlerinde büyük bir dönüşüm gerçekleştiriyor. Bu dönüşümü nasıl değerlendiriyorsunuz?

Türkiye'de Ödeme sistemleri alanında gerçekten köklü bir dönüşüm gerçekleşiyor. Bu değişim sadece işletmelerin elindeki ödeme kaydedici cihazların değil; tüm bilgi akışının, beyan sisteminin, vergi denetiminin altyapısını değiştiren bir süreç olacak. Biz bu sürecin gelecekte gerek işletmeler için gerekse kamu yönetiminin yararına gelişeceğine inanıyoruz. Elbette sistemin tüm ülke çapında yapılandırılması ve sağlıklı bir şekilde hayata geçirilebilmesi için zaman ve çaba harcaması gerekiyor. Şu anda bir geçiş sürecindeyiz. Dönüşüm sona erdiğinde geçmişe göre çok daha akıllı, verimli ve güvenilir bir çözüme kavuşacağız.

Bu dönüşüm küçük işletmeleri ne şekilde etkileyecek?

Dönüşüm sürecinden büyük faydayı küçük işletmeler görecektir. Artık bu cihazlar sadece fiş kesen, mali bilgi depolayan araçlar olmaktan çıkacak, banka uygulamalarının çalıştığı, kampanya yönetiminin yapıldığı işletmeye ek gelir getirebilecek potansiyele sahip satış noktalarına dönüşecek. Sistemin online olması ve uzaktan bilgi transferi yapılabilmesi işletmenin üzerindeki evrak ve bürokrasi yükünü hafifletecek.



İşletmelerin buna alışması kolay olmayacak gibi, ne dersiniz?

Aslında yapısal olarak mevcut alışkanlıkları koruyarak, kullanıcıların bu güne kadar ki alışkanlıklarını zorlamayan ürünler ortaya çıkarsa çok daha kolay adapte olunacağına inanıyorum. Arge ekibimizin müşteri ihtiyaçlarını göz önünde bulundurarak tasarladığı ürünlerimizde, tuş takımından menüsüne, haberleşme opsiyonlarından çevresel bağlantılarına kadar adaptasyon kolaylığını hedefliyoruz. Bu ürünler, her türlü küçük işletmenin fiziksel ortamına uyum sağlayacak nitelikte, dayanıklı ve kullanımı kolay. Ayrıca Payport olarak yeni neslin yarattığı ve yaratacağı fırsatları öngörerek, tasarımlarımıza farklı elektronik ödeme cihazlarına entegrasyonu kolaylaştıracak bir esneklik kattık.

“**Şu an geçiş aşamasındayız. Dönüşüm sona erdiğinde geçmişe göre çok daha akıllı, verimli ve güvenilir bir çözüme kavuşacağız.**”

O. Korhan Sayın



Bu dönüşüm esnaf için maliyet değil mi?

Tam tersine maliyet değil geleceğe yapılan bir yatırımdır. Eski cihazlar sadece fiş kesmek yani satışı belgelendirmek için kullanılıyordu fakta yeni nesil cihazlar fiş kesmenin yanında işletmelere ek gelir yaratacak birçok özellik barındırıyor. Böylece her işletme bir ödeme noktası haline gelecek. Artık yeni nesil cihazlar üzerinden kontör yükleyebilir, elektrik, su faturanızı ödeyebilir veya kredi kartı borcunuzu yatırılabileceksiniz. Bu noktada işletmede bu hizmetler karşılığında ek bir gelir yaratma fırsatı bulacak. Ayrıca hız, güvenlik, çevre birimleri ile entegre yapı, stok takibi, ciro takibi, online rapor gönderimi gibi bir çok özellik günlük çalışma verimliliği ve işletmenin başarısı için çok daha kritik ve gereklidir. Esnafa bu toplam faydayı sunabilmek, bizlerin hedefi olmalıdır. Ancak bu nitelikleri ortaya koyan çözümler, gerçek yeni nesil olabilir.

**Dönüşüm tamamlandıktan Türkiye'deki durum ne olacak?**

Dönüşüm tamamlandığında tüm Türkiye'de ürün satışları izlenebilir durumda olacak. Denetimler kolaylaşırken; ülke çapında mikro ve makro düzeyde ekonomik veri üretebilecek bir alt yapı hayata geçecek. Bu sayede gelişmiş ekonomilere daha da yaklaşılabilecek. İşletmeler içinse elektronik ticaretin kapıları açılacak. Rekabet görünür veriler üzerine inşa edildiğinden; kampanya ve fiyatlandırma yaklaşımları daha gerçekçi bir formata bürünecek. Küçük işletmeler bu alanda ortaya çıkacak tasarruflardan payını alacak. Yeter ki sistemin halkın yararına kullanımını sağlayacak irade sürdürülebilir olsun.

Payport Hakkında:

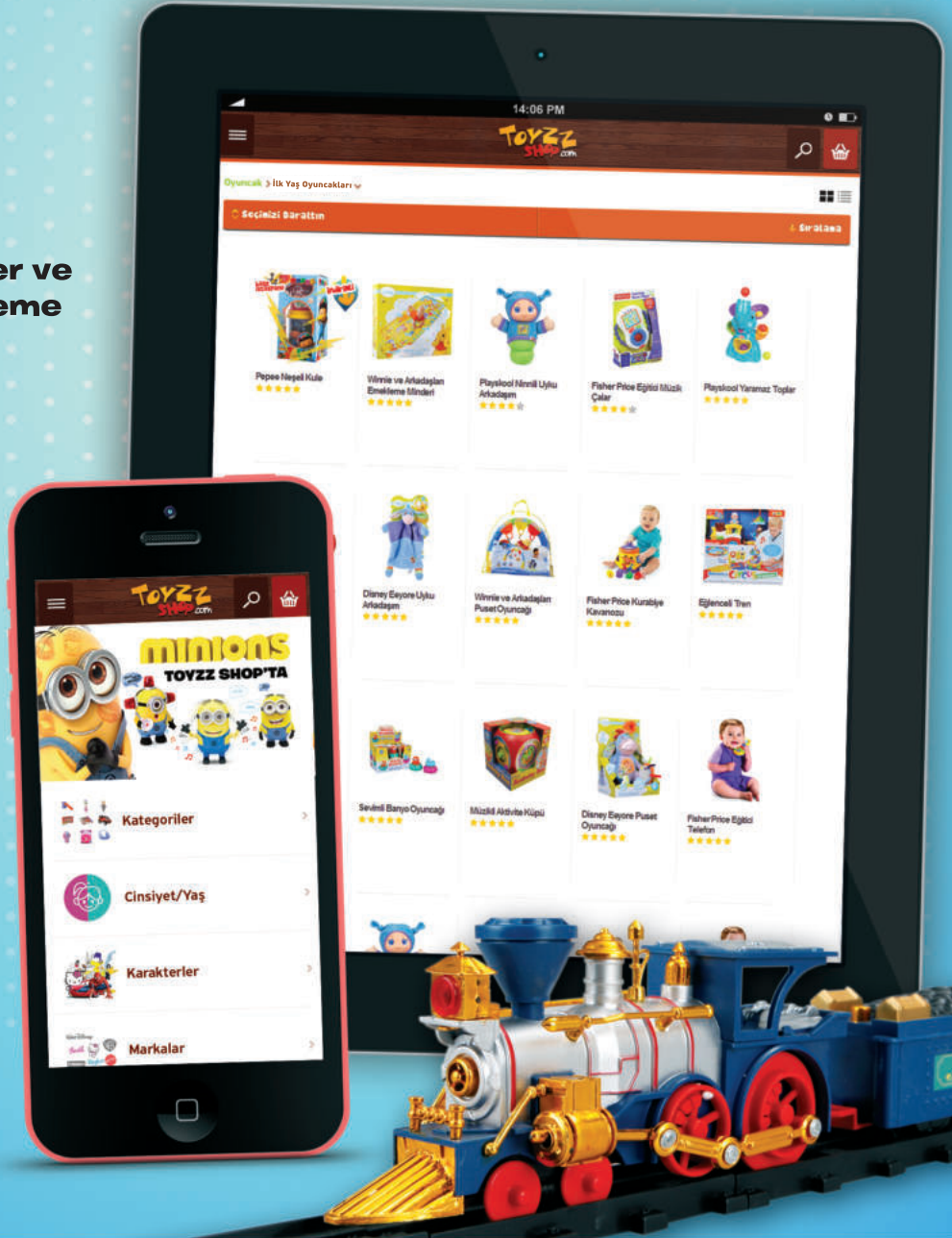
Payport, 2010 yılında, hedef sektörü ödeme sistemleri olarak kurulmuştur. Payport, faaliyetlerine EFT-POS sektörünün dünya lideri firmaları ile ortak projeler yaparak başlamıştır. Ödeme sistemleri sektörüne elektronik yazar kasa, mali yazıcı, eft-pos entegre yazar kasa, ücret toplama terminalleri, kiosk ürünleri ile hizmet sağlamaktadır. Firmanın geliştirdiği tüm ürünlerin yazılım, donanım ve mekanik tasarımlarını kendi Ar-Ge bölümü tarafından gerçekleştirilmektedir. Vizyonumuz, Ödeme Sistemleri alanında milli kaynakları etkin kullanarak pazara yenilikçi ürünler sürmek, teknolojinin ulaştığı en ileri seviyeyi uygulayarak yüksek katma değerli ürünlere sahip olmak, varlık ve değerlerimizi sürekli arttırmaktır. Misyonumuz Yatırımlarını sürekli olarak insan kaynağının eğitimi ve bilgisini arttırmak yönünde kullanmak, geçmişteki başarılarımızdan esinlenerek firmamızı daha iyiye ve daima ileriye taşımak, çağdaş Türkiye'mizde ve sektörümüzde örnek ve önder bir kuruluş olarak varlığımızı sürdürmektir.

 **PAYPORT**
ÖDEME & BİLGİ TEKNOLOJİLERİ
www.pay-port.com

Şimdi Tüm Oyuncaklar Cebinizde!

toyzzshop.com - parmaklarınızın ucunda

- Kolay ve hızlı kullanım
- Kategori, Yaş, Karakter ve Markalara göre filtreleme
- Mağaza bulucu
- Qr okuyucu



Online oyuncak mağazanız
www.toyzzshop.com

facebook.com/toyzzshop

twitter.com/toyzzshop

MÜŞTERİ HİZMETLERİ
0216 499 1 999

youtube.com/toyzzshop

Oyuncakçımız Sunman, OT/VT ve Digital Çözümler Alanında Gelişen Teknolojiyi Luna Bilişim ile Takip Etmeye Devam Ediyor

Röportaj: Şeyma Adar



Ahmet Ünlüer
Sunman
Bilgi Teknolojileri Müdürü

Gökçe Uğur
Luna Bilişim
Kurumsal Müşteri Yöneticisi

1985 yılında Kadıköy'de kurulan Sunman Oyuncak, kısa sürede pek çok ünlü marka ve lisansın Türkiye haklarını alarak ticaret hacmini genişletti. Sunman Bilgi Teknolojileri Müdürü Ahmet Ünlüer ile OT/VT alanında geçmişten bugüne hayata geçirdikleri çalışmalar ve yeni gelişmeler hakkında konuştuk...

2014 yılı sizin için ve bulunduğunuz sektör için nasıl geçti?

2014 yılı bizim için başarılı bir yıl oldu. Doğru yatırım ve yönetimle mağaza sayımızı arttırmamızın yanında, var olan mağazalarımızın satışlarında da ciddi artışlar oldu.

Luna Bilişim ile çalışmış olduğunuz proje hangi ihtiyaçlarınızdan doğdu, bahseder misiniz?

Sunman Lojistik Merkezinde büyük depomuzun devreye girmesiyle birlikte, buna paralel olarak yeni ve güncel donanım ihtiyaçlarımız ortaya çıktı. Bununla birlikte depomuzda bulunan malzeme toplama bölümlerinde, çalışma ortamımıza en uygun sabit ve el tipi Zebra barkod okuyucular kullanmaya başladık. Bu bölümde Zebra LS2208 barkod okuyucu ile okutulan ve otomasyon sistemimiz tarafından kayıt altına alınan ürünler, lojistik departmanına aktarılıyor. Derleme bölümüne gelen ürünler, öncelikle mağazalara göre ayrıştırılıyor. Mağazalara gönderilecek ürünler MC55A0 mobil el terminali ile barkodları okutulur ve stok çıkışı yapılıyor ve paketlenmek üzere hazırlanıyor. Hazırlanan koli paketlerine takip için etiketleme yapılıyor ve depodan çıkışı yapılacak şekilde sıralanıyor. Stok, ürün ve lokasyon takiplerinde depo ve saha için tasarlanmış olan Zebra MC9190 el terminalerini kullanıyoruz. Bu donanımlar sayesinde tüm işlemleri tek bir veri havuzunda topladığımız için operasyonlarımızda daha hızlı, hassas, takip edilebilir bir alt yapı oluşturuyor ve iş yükünden tasarruf sağlıyoruz.



dik. Bu arada içinde bulunduğumuz Sunman Lojistik Merkezinin inşaatı başladı. Bu süreç devam ederken donanım eksiklerimizi farkettilik. Daha önce farklı tedarikçilerden almış olduğumuz markalı markasız barkod okuyucu, barkod yazıcı ve el terminali gibi cihazlarımız mevcuttu. Bu cihazlar genellikle tek başına offline olarak çalışıyordu. Daha verimli kullanabilmek için farklı yazılımlara yatırım yapmamız gerekiyordu ve bu bize ekstra beklenmedik masraflar getiriyordu. İstedığımız doğru sonuçları alamayınca ve donanım-yazılım uyumsuzlukları da üzerine eklenince problemler yaşamaya başladık. Öyle bir noktaya gelmiştik ki, cihazların yetersizliklerinin yanı sıra performans kayıpları yaşamaya başlamıştık. Bu sebeple online bir sistemle ve depo, lojistik ortamında kendini kanıtlamış cihazlarla çalışmanın gerekliliği ortaya çıktı. Tüm alt yapıyı online sisteme çevirmeden önce güvenilir ve yedek parçası kolay bulunabilen markalar araştırmaya başladık. Kısa bir süre sonra Motorola yeni adıyla Zebra markasına karar verdik. Zebra'nın sunmuş olduğu çözümler bizim şuan kullanmakta olduğumuz ERP yazılımını da sorunsuz destekledi. Hali hazırda depolarımızda Zebra barkod yazıcı kullanıyorduk, daha sonra satın aldığımız Zebra ürünleri bu yazıcılar ile uyum sağladı. Depolarımızda Zebra Long-Range (uzun



Zebra ürünlerine karar verme süreciniz nasıl gerçekleşti?

Luna Bilişimle ilk görüşmeye başladığımız 2012 yılında Sunman olarak ERP yazılımı arayışına gir-



mesafe) barkod okuyucular ve mağazalarımızda el tipi barkod okuyucular kullanmaya başladık. Zebra ürünleri mağazalarımızda bulunan yazarkasalar ile de uyum sağladı. Böylece bu proje ile tüm barkod donanımlarımızı Zebra'ya çevirmiş olduk.



Bu proje dışında Luna Bilişim'in Sunman'a sunduğu çözümler nelerdir?

Takip ettiğimiz kadarıyla Luna Bilişim, son iki yıl içerisinde Digital Signage – Videowall çözümlerine de ağırlık vermeye başlamış ve bu konuda da özellikle Samsung markasının ürünleriyle ciddi başarılar elde etmiş. Biz de bu başarının bir parçası olabilmek adına toplantı odalarımızda ve güvenlik noktalarımızda bu ürünleri tercih ettik. Samsung ekranlar sayesinde toplantılarımız daha verimli ve

prestijli, güvenlik noktalarımız ise daha hassas duruma geldi.

Luna Bilişim ile çalışmaktan memnun musunuz?

Luna Bilişim ile çalışmaya başladığımızdan bu güne kadar, ihtiyaçlarımız doğrultusunda doğru çözümler sunuyor ve bizi anlıyorlar. Depo ve lojistik ortamına uygun donanım tedariki ve çözümleri konusunda çalışmalarımız karşılıklı güven anlayışıyla devam ediyor.

Luna Bilişim Kurumsal Müşteri Yöneticisi Gökçe Uğur, Sunman ile yapmış oldukları çalışmalar hakkında şunları belirtti;

“Oyuncak bizim işimiz ve bizler işimize büyük bir aşkla bağlıyız, konusunda uzman satın alma ve satış ekibimiz, toptancılarımız, tedarikçilerimiz, lojistik ağıımız ve çalışanlarımız ile bu aşka hizmet ediyoruz” diyen, işini bu denli severek yapan bir firmanın OT/VT alanında tüm ihtiyaçlarını Luna Bilişim olarak karşılamaktan büyük mutluluk duyuyoruz. 2012'den bu yana mağaza ve depolarda kullanılan tüm el terminalleri, barkod okuyucular ve yazıcılarda satış öncesi ve sonrası elimizden gelen tüm desteği vermek için çalışıyoruz. İki firma arasındaki güvene dayalı sağlam ilişkiler gün geçtikçe kuvvetleniyor. Sunman gibi Türkiye'nin en önemli oyuncak firmasının tedarikçileri arasında bulunmak bizleri onurlandırıyor.

Sunman Oyuncak Hakkında:

Sunman Oyuncak 1985 yılında Kadıköy'de kuruldu. 14 değişik ülke ve onlarca firmadan ithal ettiği oyuncakları iç piyasadaki seçkin oyuncakçılara ve marketlere satmaya başlayan Sunman Oyuncak, kısa sürede pek çok ünlü marka ve lisansın Türkiye haklarını alarak ticaret hacmini genişletti. 1990'lı yılların sonunda artık pek çok ulusal zincir marketin oyuncak reyonlarında Sunman Oyuncak'ın ithal etmiş olduğu kaliteli ve güvenli ürünler satılıyordu. Bu durum “neden kendi mağazalarımızı açmıyoruz?” fikrini de beraberinde getirdi. Bunun sonucunda Sunman Oyuncak, oyuncak konusunda ki deneyimlerini geleceğin sektörü olarak gördüğü perakende dünyasına aktarmaya karar verdi ve 2001 yılında Toyzz Shop'u kurdu. Bugün 14 yaşında olan Toyzz Shop, Türkiye perakende oyuncak sektörünün de lideri konumundadır. Toyzz Shop'un temel hedefi, sürekli değişen ve büyüyen oyuncak sektörünü yakından takip ederek çocukların duygusal ve fiziksel gelişimini olumlu yönde etkileyecek, kaliteli ve sağlıklı ürünlerin tüketici ile buluşmasını sağlamaktır.



Şehir Rehberi

Yemyeşil Beyaz Şehir Belgrad

Tuna ve Sava nehirlerinin birleştiği yerde kurulmuş olan Belgrad şehri, Sırbistan'ın başkenti ve en büyük şehirdir. Nerede ise 500 yıl Osmanlı egemenliğinde yaşamış ve Osmanlı'ya ait birçok izleri hala taşıyan bu kenti sizler için Belgrad Şehir Rehberi hazırladık.

Belgrad Doğu Avrupa'da Bulgaristan'ın batısında yer alan, Hırvatistan ve Bosna'nın doğusunda yer alan Sırbistan'ın kuzeyinde yer alan bir şehir. Aynı zamanda ülkenin başkentidir. Bölge ülkelerinin birçok şehri gibi Tuna nehri kenarına kurulmuş ve nehrin her iki yakasına da yerleşmiş olan Güney Doğu Avrupa'nın en büyük şehri Belgrad, 1.2 milyonluk bir nüfusa sahiptir.

Canlılığın ve hareketliliğin sembolü olan Belgrad Avrupa'nın en eski kentlerindedir. Belgrad, tarihi birikimlerinde devamlılık yakalayamamış olmasına rağmen, kentte çok sayıda tarihi iz ve doğal unsurlar bulunmaktadır. Özellikle sayısız mimari ve tarihi önemi büyük evler görülenleri etkilemektedir. Bu muazzam tarihi ve kültürel birikimin yanı sıra iki nehir, 16 nehir adası, parklar, bahçeler ve geniş yeşil alanlarla kaplı bir kent manzarası hakimdir.

Belgrad, Sırbistan'ın kültür ve sanat başkentidir. Tiyatrolar müzik ve kültür merkezleri, galeriler, kütüphaneler, konserler ve diğer kültürel etkinlikler, Belgrad'ın zengin kültürel birikimini meydana getirir. Kent, ülke-

nin en önemli sanat ve kültür kurumlarına ev sahipliği yapar. Ulusal Tiyatro, Sanat Üniversitesi, Sırbistan Sanat ve Bilim Akademisi ve Sırbistan Ulusal Kütüphanesi, bu kültürel merkezlerden birkaç örnektir.

Belgrad mutfağı, ulusal ve uluslararası yönüyle oldukça zengindir. Özel restoranlar ve geleneksel mekânlar çok çeşitli lezzetlerin mimarlığını üstlenmiştir. Kentin geleneksel mutfak kültürü oldukça gelişmiştir. Balık, salatalar ve tatlılar, kent mutfağında önemli bir yere sahiptir. Pembe, kırmızı ve beyaz şaraplar, meyve suları ve Türk kahvesi, kent mutfağının başlıca içecekleridir.

Kral Aleksandra Bulvarı, alışveriş dünyasının merkezlerindedir. Kentin en uzun caddesi olan bu bulvar, her türlü fiyattan çok çeşitli ürünlerin satıldığı mükemmel dükkânlara ve diğer alışveriş mekânlarına ev sahipliği yapmaktadır.

Tarihi, kültürel birikimi, zengin mutfağı ile dikkatleri üstüne çeken bu şehre İstanbul'dan 1 saat 45 dakikalık bir yolculuk ile ulaşabilirsiniz.

Osmanlı'dan Günümüze: Kale- meğdan Kalesi

Sava ve Danube nehirlerinin birleştiği alandaki tepede bulunan Belgrad kalesi şehrin en önemli kültürel ve tarihi yapısı olmanın yanında Belgrad'ın en güzel ve büyük parkına da evsahipliği yapar. 19. yüzyılın sonlarına doğru park olarak düzenlenen, Belgrad kalesini çevreleyen geniş plato Kalemeydan Parkı olarak adlandırılmaktadır. Belgrad'ın ana askeri üssü olarak hizmet veren kalenin çevresindeki plato düşmanı gözlem altında tutmak ve savaş sırasında gerekli hazırlıkların yapılması amacıyla kullanılmıştır. Belgrad kalesini çevreleyen platonun adı Türkçe "kale" ve "meydan" kelimelerinin birleşiminden gelmektedir. Kalemeydan, 1. Dünya savaşından önce, halen varlığını sürdüren taş merdivenlere kadar genişletilmiştir. Taş merdivenlerin önünde bulunan zemin 1929 yılına kadar herhangi bir bakım yapılmadığı için tamamen bitki örtüsü ile kaplanmıştı. 1931 yılında park "Yüksek Kasaba"ya kadar genişletilmiştir. Parkta yürüyüş yaparken kültür ve halk için önemli kabul edilen bir çok ünlünün heykeline rastlamak mümkündür. Günümüzde Kalemeydan parkı askeri müze, Cvijeta Zuzoric sanat merkezi, kültürel heykellerinin korunması için şehir enstitüsü, hayvanat bahçesi, çocuk parkı, bir çok spor alanı, restoranlar ve daha bir çok yapı ile farklı etkinlikleri bünyesinde toplamaktadır. Kale gün içinde ziyarete açık ve giriş ücretsizdir.



Terazije Meydanı'nda zarif mimarisiyle halen hizmet veren Hotel Moskva

Hotel Moskva, Belgrad'ın merkezinde yer almaktadır. 1908 yılında inşa edilmiş olan Hotel Moskva, Belgrad'ın merkezinde yer alan ve binanın devlet koruması altında bir mimari anıt olarak ilan edilir. Hotel Moskva yıllardır caddenin en gösterişli mekanlarından birisi...

Nikola Tesla müzesi

Balkanlar'ın bir parçası olan Sırbistan'ın gezilecek yerlerinden bir tanesi de Nikola Tesla Müzesi'dir.

Dünya'nın belki de gelmiş geçmiş en büyük dahisi Tesla kendisine yakışır bir müzede anılıyor. Özellikle Tesla'nın kablosuz elektrik iletimi üzerine çalışmaları, taslakları ve finansman desteği kesilen tüm şehri aydınlatabilecek altyapı çalışmasının modelleri son derece etkileyici. Yolunuz Sırbistan'a düşerse kesinlikle Tesla Müzesine gitmeyi ihmal etmeyin.

10 Temmuz 1856 tarihinde doğan Nikola Tesla, Sırp-Amerikalı mucit, fizikçi ve elektrofizik uzmanıdır. Dünya çapında iletilebilen kablosuz enerji, Tesla'nın en önemli buluşlarından biridir. Tesla Bobini adıyla bilinen cihaz, 1891'de patentlenmiştir.



SERGI

Editor'ün
Seçimi

gör/bak/deniz

Sanatçılar Caitlind r.c. Brown ve Wayne Garrett'a Sipari Edilen Yerle tirme

05 Haziran 2015 - 16 Ocak 2016
Pera Müzesi



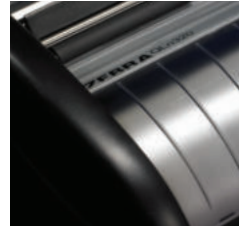
Pera Müzesi bu yıl 10. yılını kutluyor. Bu kapsamda Müze, uluslararası platformda yaptıkları kavramsal çalışmalarla dikkat çeken Kanadalı genç sanatçılar Caitlind r.c. Brown ve Wayne Garrett'a Müze'nin cephesine özel bir yapıt projelendirmelerini rica etti. Tarihi semt Beyoğlu, Tepebaşı'nda 19. yüzyılın sonlarında Yunanlı mimar Achilleas Manussos tarafından Bristol Otel olarak tasarlanan etkileyici bina, 2005 yılında müze olarak hizmet vermek üzere renove edilmişti. 10. yılı için Pera Müzesi'nin tarihi cephesine yerleştirilmek üzere tasarlanan gör/bak/deniz, izleyicileri tanıdık bir mekânı yeni bir mercekle tekrar incelemeye davet ediyor.



“Magnum - Kontakt Baskılar” Sergisi

26 Şubat - 2 Ağustos 2015
İstanbul Modern

“Magnum - Kontakt Baskılar” sergisi, dünyanın en prestijli fotoğraf ajanslarından Magnum Photos'un geçtiğimiz yüzyıldan bu yana görsel kültürde iz bırakan fotoğraflarının yaratım süreçlerini kontakt baskılar üzerinden keşfe çıkıyor. Sergi, Magnum'un dünyaca tanınan üyelerinin birinci ağızdan hikayelerini de aktararak, fotoğrafçıların karar alma süreçlerini açık bir şekilde görme ve kavrama imkanı sağlıyor. Fotoğrafta analog döneme odaklanan sergi, dijital teknolojilerin gelişmesi ve fotoğraf üretimini derinden etkilemesiyle birlikte gitgide geçmişte kalan bir çalışma tekniğini hem incelemek hem de anmak üzere, Martin Parr'ın tabiriyle bir 'kitabe' işlevi görüyor.



HIZLI VE HATASIZ BASKILAR PARMAKLARINIZIN UCUNDA

Hastadan kan almanızla aynı anda etiketleri yazdırmanızı sağlayan QLn 220™ yazıcı, hata riskini önemli ölçüde azaltır. Bu yeni model, aynı zamanda daha kaliteli baskılar ve de bir dizi faydalı, proaktif uyarılar sunar.

YENİ QLn™ SERİSİNE DAHA YAKINDAN BAKMAYA NE DERSİNİZ?

Daha fazla bilgi edinmek için, sağdaki barkodu tarayın ya da ürün yelpazesini görmek için www.emea.zebra.com/en/qln adresine gidin
Telefon: +90 (0) 216 688 85 15
E-posta: turkey@zebra.com

Ve her zamanki gibi hafif ve taşınabilir olmanın yanı sıra, şimdi daha büyük, daha net ve kullanımı daha kolay bir ekrana sahip olması sayesinde artık zorlanacağız tek şey, hata yapmak.



SEE MORE. DO MORE.



BU
ÜLKEDE
HARİKA
İNSANLAR
...VAR...

20 YIL ÖNCE

EĞİTİM AŞKIYLA YOLA ÇIKTIK.
TÜRKİYE'NİN HER YERİNDE
HARİKA İNSANLARLA
HARİKA PROJELER GERÇEKLEŞTİRDİK.

YILLARDIR YANIMIZDA OLAN, DESTEKLERİYLE BİNLERCE ÇOCUĞUN
HAYATINDA FARK YARATAN TÜM HARİKA İNSANLARA TEŞEKKÜR EDERİZ!



20.yıl

TÜRKİYE EĞİTİM GÖNÜLLÜLERİ VAKFI

www.tegv.org