



LUNA PLUS

Bilişim Teknolojileri Dergisi
Sayı:05/ 2015



**Etkinlik
Rehberi**
Sinema

Röportaj
Tekzen

Söyleşi
Cavo Otomotiv

KAPAK KONUSU
Hologram
Teknolojisi

Özel Dosya

• Zebra Technologies

Gezi Rehberi
Uzakdoğu'ya
Yolculuk

Ürün İncelemeleri
* Zebra ET50/55
* Zebra ZQ500 Serisi



Saha personeli için tasarlanmış Güçlü ve Kurumsal **TC75**



TC75 – DOĞRU CİHAZ, HER ŞEYİ DEĞİŞTİRİR.



LUNA BİLİŞİM TEKNOLOJİLERİ SAN. VE TİC. LTD. ŞTİ.

Girne Mah, Girne Cad. Omega Deniz Plaza No:117-121 D: 17
Maltepe - İstanbul

T: +90 216 415 73 27 F: +90 216 314 25 64

E: info@lunabilisim.com.tr www.lunabilisim.com.tr



PREMIER PARTNER



SERVICE PROVIDER LABEL



Sayı: 05
2015

Merhaba

Bu yılı kapatırken yine dopdolu bir sayıyla karşınızdayız. 2016 yılına merhaba dediğimiz şu zamanlarda, geride bıraktığımız yılın kısa bir değerlendirmesini yapmak isterim; Luna Bilişim olarak başarılarımızı katlama-ya devam ediyoruz, Temmuz ayında Bilişim sektörünün en iyi firmalarının seçildiği Bilişim 500 ile yılın ilk ödülünü alırken; Ekim ayında Zebra'dan ,Kasım ayında ise Deloitte Fast 50 den aldığımız ödüller ile 2015 yılını başarılarımızı pekiştirerek kapattık... Detayları Luna'dan Haberler sayfamızda inceleyebilirsiniz.

Bu sayımızdaki kapak konumuzu geleceğin teknolojisi olan Hologram teknolojisine ayırdık. Kullanım alanı her geçen gün genişleyen ileri teknoloji görüntü yöntemi Hologram tekniğinin geldiği noktayı, sunduğu seçenekleri sizler için inceledik..

Bu sayımızda özel dosya konumuz olarak Zebra Technologies Türkiye Ülke Müdürü Can Tolu ile gerçekleştirdiğimiz keyifli röportaja yer veriyoruz.

Ayrıca ürün inceleme sayfalarımızda yeni çıkan Zebra ürünlerini ve yeni nesil yazarkasa pos cihazlarında önde gelen NCR ürünlerini detaylı olarak ele aldık.

Dergimizin 5. sayısında söyleşi ve röportajlarıyla bizlere destek olan Cavo Otomotiv, Tekzen ve Zebra'ya teşekkürlerimizi sunarız.

Yeni yılda yeni bir sayıda tekrar görüşmek dileğiyle...

Mutlu Yıllar...

Özer Özsu

Genel Yayın Yönetmeni

Genel Yayın Yönetmeni
Özer Özsu

Genel Müdür
Levent Öztaş

Reklam ve Pazarlama Müdürü
Ersan Alaca

Görsel ve Grafik Tasarım
Şeyma Adar

Editör
Mine Coşkun

Yazı İşleri
Gökçe Uğur

Fotoğraflar
Bilal Tavukçu

Yayın Türü
Sürelî Yayın

Tiraj
5000

Yönetim Yeri
Luna Bilişim Teknolojileri San. ve Tic. LTD. ŞTİ.
Girne Mah. Girne Cad. Omega Deniz Plaza
No:117-121 Daire:17 Maltepe - İstanbul
Tel: 0216 415 73 27
Fax: 0216 314 25 64
E-posta: info@lunabilisim.com.tr

Baskı ve Cilt
Bilnet Matbaacılık ve Ambalaj San. A.Ş.
Dudullu Org. San. Bölgesi 1.Cad. No:16
Ümraniye-İST
www.bilnet.net.tr

Lunaplus Teknoloji Dergisi
Luna Bilişim Teknolojileri San. ve Tic. LTD. ŞTİ. tarafından dört ayda bir yayınlanan teknoloji dergisidir. Bu yayının tamamı veya bir bölümü yayıncısının yazılı izni olmaksızın çoğaltılamaz veya yayımlanamaz.

7
Sektörel Haberler

11
Luna'dan Haberler
Projeler ve Yenilikler

22
Mobil Yazıcı/ Ürün İnceleme
Zebra ZQ500 Serisi



26
Söyleşi
Cavo Otomotiv- Hakan Öztürk

31
Konuk Yazar
Babur AKYOL

32
Dosya
Soti- Mobicontrol Nedir?



Kapak Konusu

Hologram Teknolojisi Nedir?

Hologram teknolojisi hemen hemen herkesin ilgisini çeken ve son yıllarda hızla gelişen bir teknoloji. Gelişmesini en çok umut ettiğimiz teknolojilerin başında gelen Hologram, hayal gücü ile ucu bucağı olmayan yaratıcılık ve görsel bir şölen sunuyor.

39

Tablet/ Ürün İnceleme
Zebra ET50/55



42

Özel Dosya
Zebra Technologies-Can Tolu

49

Röportaj
Tekzen- Çiğdem İnce

52

Ürün Tanıtımı
Yeni Nesil Yazarkasapos NCR

54

Makale
2016 Digital Trendler

56

Gezi Rehberi
Uzakdoğu'ya Yolculuk- Tayland

58

Etkinlik Rehberi
Sinema



BUILD-A-BEAR™
WORKSHOP

KENDİ PELÜŞ AYICIĞINI
KENDİN TASARLA!



CAPITOL • KENTPARK • MARMARAPARK • MALL OF İSTANBUL



BuildABearTurkiye



BuildABear_TR



buildabearturkey

www.buildabear.com.tr

Samsung'tan Uzaktan Destek Hizmeti

Uzaktan Destek'in faydaları

- Yazılım güncellemesi
- Smart Hub optimizasyonu
- Uzaktan teşhis



Samsung Uzaktan Destek servisi ağ üzerinden müşteri cihazına bağlanarak Samsung Ürün Temsilcisi tarafından bire bir destek ile hizmet vermeye başladı. Hizmetin içeriğinde ise;

- Tüm cihaz menü ayarlarının yapılması,
- Cihaz ilk kurulum ayarlarının yapılması,
- Cihaz ayarlarının kişiselleştirilmesi (Görüntü, ses vb.),
- Kişiselleştirilmiş ayarların yedeklenmesi ve sıfırlanması,
- Ayarların fabrika ayarlarına dönürülmesi.

Ek olarak, tercihleriniz ileriki görüşmeler için Samsung sunucularında saklı tutulmaktadır. Televizyonunuza bağlantı sağlandığında, temsilci televizyonu karşısındaymiş gibi kontrol edebilir ve müşteri ayarlarına gerektiği gibi müdahale edebilir. Bağlantı sağlandığında, temsilci tüm tercihleri liste halinde görebilir ve bu tercihleri kaydeder. Böylece, bir daha uzaktan desteğe ihtiyaç duyduğunuzda, temsilci bir önceki ayarlarınızı gözden geçirerek hangi ayarların değiştiğini kolayca tespit edebilir.

Uzayan iş ömrünün etkileri araştırıldı

Randstad Workmonitor verileri, insan ömrünün uzamasını eğitim, iş yaşamı ve emekliliğe etkisini gözler önüne seriyor. Randstad Workmonitor sonuçlarına göre, tüm dünyada çalışanların yalnızca %39'u bugün doğan çocukların 100 yaşına kadar yaşayacaklarına inanıyor. Aslında bazı ülkelerde insan ömrü şu anda bu düzeye ulaşmış durumda ve bu sayı hızla yükseliyor.

Emeklilik için tasarruf yapmak

Yaşın ilerlemesi, daha uzun yıllar çalışmak anlamına geliyor. Ve tabii bu, emekli olarak da daha uzun yıllar yaşamak demek. Bu durum için nasıl hazırlanabiliriz? Ankete katılan çalışanların %77'si ülkelerindeki emeklilik yaşından daha uzun yıllar çalışacaklarını düşünüyor. Katılımcıların çoğu 60-65 yaşlarında emekli olmayı beklerken; Hollandalı, Danimarkalı ve İspanyol çalışanlar 65-70 yaşlarında emekli olmayı düşünüyor. Emeklilik süresinin uzaması emeklilik tasarruflarını da etkiliyor: bazı tahminlere göre rahat bir emeklilik geçirmek için bugünkü kazancımızın %40'ını biriktirmemiz gerekiyor. Ama çalışanların %75'i emeklilikleri için gelirlerinin sadece %10 ya da daha azını biriktirmek istiyor.

Yaşlı çalışanlarla ilgili önyargılarla mücadele

Emeklilik yaşı yükselip çalışma süresi artınca, 55 yaş ve üzerindeki çalışanların sayısı da giderek artıyor. İleri yaştaki çalışanları iş yerinde tutmak ve cezbetmek için etkin politikası olan işverenlerin oranı sadece %43. Uzmanların çözüm önerilerinden biri, ileri yaştaki çalışanları şirket içinde daha uzun tutmak ama çalışma saatlerini düşürmek. Bu, Randstad Workmonitor katılımcılarının kabul ettiği bir öneri değil; %65, 55 yaş üstü çalışanların daha genç olanlarla benzer saatlerde çalışması gerektiğine inanıyor.

Diğer iki güçlü önyargı da şöyle: %37, 55 yaş ve üstü çalışanların, 35 yaş ve altı çalışanlardan daha az verimli olduklarını söylüyor. Yüzde 36 ise 55 yaş üstü çalışanların, genç olanlardan daha fazla hastalık izni aldığına inanıyor. Bunlar yaygın yanlış anlamalar, çünkü aslında, verimlilik düzeylerinin kuşaklar arasında benzer olduğu ve 55 yaş üzeri grupta işe gidilmeyen gün sayısının genç çalışanlar arasında olandan daha düşük olduğu görülüyor.



Bilim Adamları Beyinden Beyine İletişim Kurmayı Başardı



Amerikalı bilim adamları, insanlar arasında beyinden beyine iletişim kurmayı başardı.

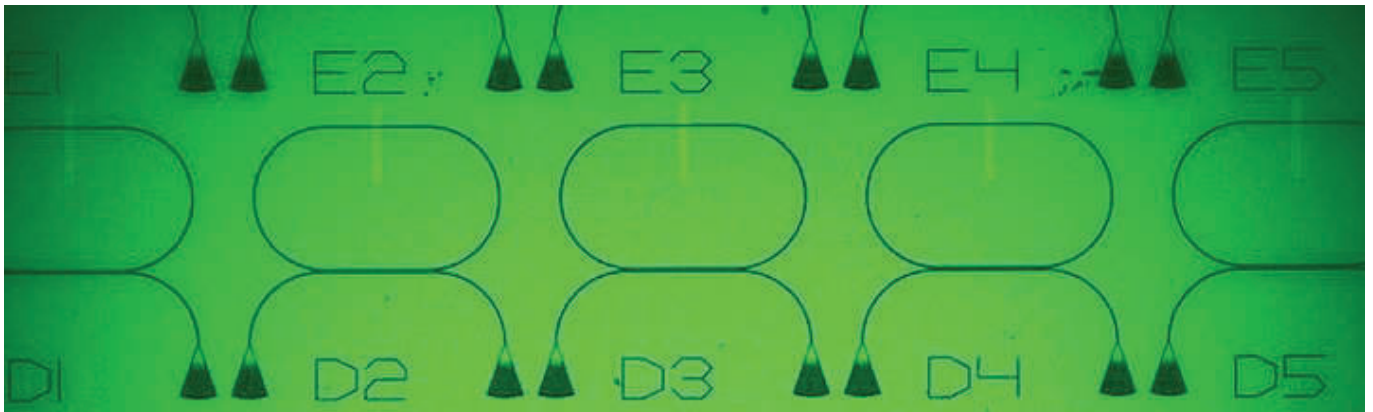
Washington Üniversitesi Öğrenme ve Beyin Bilimleri Enstitüsü araştırmacıları, internet üzerinden birbirleriyle soru cevap oyunu oynayan katılımcıların beyinleriyle birbirlerine sinyal göndererek iletişim kurmayı başardığını açıkladı. Araştırmayı yöneten Doç. Dr. Andrea Stocco, şimdiye kadar insanlar üzerinde yapılan en kapsamlı beyinden beyine iletişim deneyinde iki bireyin görsel deneyimlerini birbirlerine aktardığını belirtti.

Deney, birbirinden yaklaşık 2 kilometre uzaklıktaki iki ayrı laboratuvarında kurulan karanlık odalarda 10 gönüllünün katılımıyla yapıldı. İkişerli beş gruba ayrılan gönüllüler,

internet üzerinden 20 aşamalı bir soru cevap oyunu oynadı. Gönüllülerin, her bir aşamadaki nesnelere sorular sorarak bulması gerekiyordu. Oyun sırasında katılımcılar, beyindeki elektriksel aktiviteleri kaydeden elektroensefalografi makinesine (EEG) bağlandı ve kafalarına görsel korteks bölgesinin üzerine manyetik bir halka gelecek şekilde başlık geçirildi. Bir katılımcıya bilgisayar ekranında bir nesnenin resmi gösterilirken diğer laboratuvarındaki katılımcının ekranına da resimlerle ilgili sorular yansıtıldı ve bu soruları "mouse"ya tıklayarak diğer deneye göndermesi istendi. İlk katılımcı, soruları monitörde beliren ve yanıp sönen iki LED ışıktan birine odaklanarak "evet" ya da "hayır" olarak yanıtlama çalıştı. Deney sırasında katılımcılar, birbirlerine beyinleriyle sinyal göndererek nesnelere yüzde 72 doğruluk oranıyla tahmin etti.

Araştırmacılarından Chantel Prat, "Katılımcılar, beyinleriyle gördükleri bir şeyi yorumlayıp birbirlerine beyinleriyle sinyal göndererek iletişim kurdular. Bu, şimdiye kadar hiç görmediğimiz bir şeydi" dedi.

Işık tabanlı bellek, her şeyi değiştirebilir



Elektronlar çok hızlı olsalar da, modern bilişim elektronlardan daha hızlısına ihtiyaç duyacak kapasiteye gelmiş durumda. Şimdi ise bir araştırma takımı, dünyanın ilk ışık tabanlı bellek yongasını geliştirmeyi başardı.

Son yıllarda işlemcilerin saat hızının çok fazla gelişmediğini, bunun yerine çekirdek sayısının arttığını fark etmiş olabilirsiniz. Bunun nedeni, bellek ve işlemci arasındaki verinin yüksek hızlara yetişememesi.

Elektron yerine ışık fotonlarının kullanılması ise sorunu çözebilir. Elbette bu çok yeni bir fikir değil - dahası yalnızca ara bağlantıları ışık tabanlı bağlantılarla değiştirmek, halen elektron ve foton dönüşümünü gerektirdiğinden, buradan kazanacağınız faydayı yok edebiliyor.

Bu yeni yöntemde ise araştırmacılar, elektrik yerine ışıkla çalışan bellek ve işlemciler kullanıyorlar. Burada en önemli sorun aşılmış durumda: Araştırmacılar, dünyanın ilk ışık tabanlı belleğini geliştirdiler. Bu yeni bellek, veriyi "sınırsız" olarak depolama yeteneğine sahip.

Yenilenebilir Enerjide Yeni Dönem: Seyyar Rüzgar Türbini Trinity

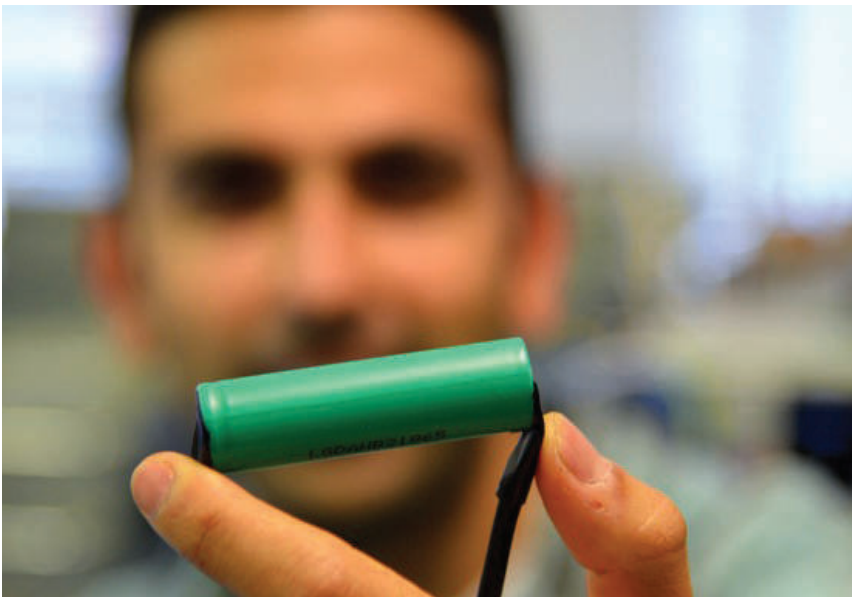
Yenilenebilir enerji kullanımı popülerleşmeye devam ederken birçok insan için hâlâ ulaşılabilir değil. Özellikle rüzgâr enerjisini kullanmak, yüksek maliyetleri bir yana, dev rüzgâr türbinlerini koyacak araziniz yoksa çok daha zor.

ABD Minnesota tabanlı bir şirket olan Janulus bu durumu yeni ürünleri olan seyyar rüzgâr türbini ile değiştirecek gibi. Hareket hâlindeyken aracınızı durdurup, seyyar rüzgâr türbininizi açıp, elektrik ihtiyacınızı giderebileceksiniz. Ya da doğanın içindeyken çantanızdan çıkarttığınız cihazla elektronik eşyalarınızı şarj edebileceksiniz. Trinity günümüzdeki elektrikli arabalarla aynı lityum iyon pilleri kullanıyor. Ürün dört ayrı boyda farklı enerji ihtiyaçlarına göre tasarlanmıştır: 50, 400, 1,000, 2,500 watt'lık modelleri mevcut. Sırt çantanızda taşıyabildiğiniz en küçük boyu, akıllı cep telefonunuzu 3-4 kere şarj edebiliyor.

En büyük modeli ise ev ihtiyaçları için hatta elektrikli araba şarjı için kullanılabilir. Bu boy cihaz duvar için prize de sahip, üretilen elektrik evin ya da karavanın elektrik şebekesine dahil edilebiliyor. Kapasitelerinden bağımsız olarak, her boy oldukça taşınabilir yapıya sahip. En büyük model, araba bagajına sığabilecek şekilde katlanabiliyor. Bu ürün yüksek teknoloji özelliklerine de sahip: Mobil cihazlar için hazırlanmış bir uygulama sayesinde cihazları açıp kapatmak, ne kadar enerji ürettiğini gösteren istatistikleri takip etmek mümkün. Program aynı zamanda ayar önerileri de sunmakta, bu sayede rüzgârın durumuna göre cihazı ayarlamak mümkün.



Bir yeni pil teknolojisi daha!



Geliştirilen yeni pil teknolojisi, Lityum-iyon pillere tam 5 kat fark atıyor.

Mevcut lityum-iyon pillerden beş kat veya daha fazla enerji depolayabilen bir pil önümüzdeki yılın başlarında elimizde olabilir. Prieto Battery, geçerli pillerden daha fazla lityum iyon tutabilen, yeni malzemelere dayalı bir 3D solid-state pil yapısı geliştirdi. Şirket kurucusu Amy Prieto, yeni pilin aynı zamanda daha az yanıcı olacağını belirterek daha hızlı şarj sağlayacağını söyledi. Ürün giyilebilir aksesuarlar ve PC'lerin yanı sıra, güneş panelleri gibi büyük ürünlere de uyumlu olacak.

Yeni pil için yıllardır bir araştırma süreci içerisinde olan Prieto Battery, teknolojiyi ticarileştirmek adına hafta başında Intel Capital'den miktarı açıklanmayan bir yardım aldı. Prieto, 2017 yılına kadar giyilebilir ürünler ve bilgi işlem cihazla-

rina ulaşabilecek bir pil geliştirmek için Intel'le ortak bir çalışma yürütüyor.

Şirketin önümüzdeki yıl yeni teknolojiye sahip pilin erken bir örneğini piyasaya sunabileceği belirtilirken, Amy Prieto'nun uzun vadeli planının güneş enerjisi ve rüzgâr çiftlikleri için ucuz ve kararlı piller oluşturmak olduğu ifade ediliyor.



BUILD YOUR VISION



www.cognex.com/readers

COGNEX

LUNA 'dan Haberler

Luna Bilişim, Bu Yıl da Deloitte Teknoloji Fast50'de!

Luna Bilişim Teknolojileri olarak Türkiye'deki hızlı büyüme başarı öykülerinden birine daha imza atarak, Deloitte Teknoloji Fast 50 Türkiye 2015 Programı'na giren kuruluşlar arasında yer almaktan mutluluk duyuyoruz.

Luna Bilişim Teknolojileri, Deloitte'un Türkiye'nin en hızlı büyüyen teknoloji şirketlerini belirlemek amacıyla yürüttüğü, prestijli Deloitte Teknoloji Fast 50 Türkiye 2015 Programı'nda yer aldı. Kuruluşların 2011-2014 yılları arasında net satış gelirlerinde kaydettikleri büyümeye göre programda yer almaya hak kazanıyor. Kasım ayında düzenlenen törende bu ödül, Luna Bilişim Genel Müdürü Levent Öztaş'a takdim edildi. Luna Bilişim olarak bu yıl bir kez daha başarılı bir büyüme kaydederek Deloitte Fast 50 Türkiye 2015 Programında yer almaktan mutluluk duyuyoruz.

Başarımızda emeği geçen tüm Luna Bilişim ekibine, bize her zaman güvenen müşterilerimize ve tüm iş ortaklarımıza teşekkür ederiz.

Deloitte Teknoloji Fast 50 Türkiye 2015 Programı'na katılmak isteyen şirketlerin 2011 yılında en az 50.000 Euro, 2014 yılında ise en az 800.000 Euro net satış geliri elde etmiş olmaları, merkezlerinin Türkiye'de bulunması ve bir "teknoloji şirketi" olması gerekiyor. Programda, faaliyet gelirlerinin önemli kısmını sağladığı bir teknolojiye sahip olan ya da gelirlerinin önemli bir bölümünü teknoloji araştırma ve geliştirme çalışmalarına ayıran firmalar, "teknoloji şirketi" olarak tanımlanıyor.



Zebra Technologies'den Luna Bilişim'e En İyi Performans Ödülü!

Zebra Technologies İş Ortakları Etkinliği'nde Luna Bilişim'e "2014 yılı Türkiye'nin En Başarılı Partner" ödülü verildi.



Zebra Technologies Motorola ile birleşmenin ardından 1.yılında düzenlediği etkinlik ile Türkiye'deki iş ortaklarıyla buluştu. Ekim ayında Wyndham Grand İstanbul Kalamış Marina Hotel'de düzenlenen İş Ortakları Etkinliği boyunca Zebra'nın yurtdışı ve Türkiye Üst Yönetim Ekibi satış ve pazarlama stratejisi ve yenilikler hakkında sunumlar paylaşıldı. Etkinlikte çeşitli kategorilerde ödüller verildi. Türkiye'de Zebra Technologies Premier Partner seviyesinde hizmet sunan Luna Bilişim Teknolojileri 2014 yılında başarılı satış performansından dolayı "2014 yılı El Terminali Kategorisinde Yılın En Başarılı İş Ortağı" ödülünü aldı.



Luna, Bu Yıl Düzenlenen Bilişim 500'de OT/VT Kategorisinde 4. Sırada Yerini Aldı



Interpromedya tarafından gerçekleştirilen ve bilişim alanında Türkiye'nin en kapsamlı araştırması olan Bilişim 500 2014 sonuçları, İstanbul'da düzenlenen törende açıklandı. İlk 500 Bilişim Şirketi Araştırması sonuçlarına göre, Luna Bilişim Teknolojileri "Veri Toplama Donanımı (OT/VT)" kategorisinde 4. Sırada yer aldı. Luna Bilişim'in ilk kez katıldığı ve dokuz ana kategoride verilen ödüller kapsamında "Bilgi Teknolojileri Şirketleri" dalında sıralamaya giren 395 firma arasında 96. sırada yerini aldı.

Luna Bilişim olarak her yıl yükselttiğimiz tüm ekibimize, iş ortak-

larımızla ve müşterilerimize sonsuz teşekkür ediyoruz.

NCR Yeni Nesil Yazar Kasa, mali onayı aldı...



NCR, Yeni Nesil Yazar Kasa satış onayını kendi segmentinde alan ilk firmalardan oldu.

Maliye Bakanlığı tarafından başlatılan ve son iki yıldır mobil-seyyar cihazlarda tamamlanan yeni nesil ödeme kaydedici cihazlara geçiş, artık bilgisayar bağlantılı sabit yazarkasalarda da yaşanacak. Bu geçişin sağlanması ve cihazların yeni nesil ödeme kaydedici hale getirilmesi için Maliye Bakanlığı tarafından perakende sektörüne 1 Ocak 2016'ya kadar süre tanındı. Bu segmentte hizmet veren firmalar tarafından uzun süredir sürdürülen Gelir İdaresi Başkanlığı'ndan Mali Onay alma işlemini ilk gerçek-

leştiiren firmalardan biri NCR oldu. Luna Bilişim Teknolojileri olarak perakende çözümlerinde NCR yazarkasaların Çözüm Ortağı olarak çalışmalarımıza devam ediyoruz. Yeni Nesil Yazarkasa geçişlerinde, NCR yazarkasalar ile kolay ve hızlı bir dönüşüm yapmayı, iş ortaklarımızın ve müşterilerimizin her daim yanında olmayı hedefliyoruz.

Silk and Cashmere artık Hopi'de



SILK AND CASHMERE

Türkçe'de İpek ve Kaşmir anlamına gelen Silk & Cashmere, 1992 yılında kurulmuş, yüksek kaliteli 100% Saf Kaşmir, 100% Saf İpek ve bu iki elyafın birleşimi olan "Kaşıpek" ten oluşan koleksiyonlarıyla dünyada kabul görmüş seçkin ve uzman bir Türk markasıdır. Son derece teknolojik donanıma sahip olan tesislerde ürettirdiği ürünlerini tüm dünyada Silk & Cashmere mağaza ve cornerlarında kendi markası ile pazarlamaktadır. Herkesin zevkine uygun koleksiyon tasarlayan ve bu tasarımlarda ipek ve kaşmirin eşsiz dokusunu kullanan Silk &

Cashmere, Hopi üye markaları arasında bulunuyor. Silk&Cashmere ve Luna Bilişim OT/VT çözüm ortaklığı depo tarafında devam ederken, mağazada tarafında Hopi projesi kapsamında kasalarda kullanılmak üzere Zebra DS4308 2D barkod okuyucu konumlandırıldı.

Ayrıca Silk & Cashmere depolarında, Luna Bilişim'in sunmuş olduğu stok sayım uygulamalarında kullanılmak üzere Zebra MC2180 ürünü tercih ediliyor. Bu ürün sayesinde Silk & Cashmere, ürün sayımlarında hızlı ve kesintisiz çözümler sağlıyor.

Hopi'liler Vialand'de Paracık'ları Katlıyor



AVM ve gösteri merkeziyle birleştiren ilk alışveriş, eğlence ve yaşam kompleksi olan VIALAND, Gürsoy Grup ve Via Properties ortaklığında, 650 milyon dolar değerindeki yatırım bedeliyle 26 Mayıs 2013'te ziyaretçilerine kapılarını açtı. Türkiye'nin ilk ve tek tema parkı Vialand ile iş birliği yapan Hopi, eğlence sektöründe de paracık kazandırmaya ve katlamaya başladı. Bu proje kapsamında donanım tedariki konusunda Luna Bilişim ile çalışan Vialand, Hopi kimliği kullanılarak yapılan gişelerdeki bilet alımlarında Zebra DS4308 2D barkod okuyucu kullanılıyor.

Hopi ile Oyuncaklarınız Joker'den



JOKER, Türkiye'nin en zengin ürün yelpazesi ve marka çeşidiyle A'dan Z'ye tüm bebek ve çocuk ihtiyaçlarına cevap veriyor. Güvenli bir ortamda çocuk gelişimini destekleyen ve tüketici beklentilerini yerine getirmeyi hedefleyen vizyonu ile, eğlence dahil anne adayları, anne, bebek ve çocuğun oyuncaktan tekstile hatta eğlenceye kadar tüm ihtiyaçlarını karşılayabilecekleri bir ortam yaratıyor. Türkiye'de 12 ilde 38 mağaza ve internet satış sitesi ile hizmet veriyor.

Türkiye'nin yeni alışveriş trendi

Hopi, Joker mağazalarında kullanılmaya başladı. Luna Bilişim ile iş ortaklığı gerçekleştiren Joker, mağazalarında bulunan kasalarda Zebra DS4308 kablolu 2D barkod okuyucu kullanıyor. Joker mağazalarında Hopi ile alışveriş yapan müşteriler, kasalarda telefon ekranındaki QRcode'u okutarak alışveriş yapabiliyor.

Opmar Optik'de Gözlükleriniz Hopi'den

Opmar Optik mağazaları; dünyaca ünlü markaları Türk tüketicisinin beğenisine "SELF SERVİS" sistemiyle sunmaktadır. Türkiye'de ilk defa uygulanan "SELF SERVİS" hizmet anlayışıyla müşterilerimiz, rahat, özgür ve diledikleri gibi gözlük seçimi yapabilmektedirler.

Müşteri memnuniyetini ilke eden ve optik sektörüne büyük mağazacılık konseptini getiren Opmar Optik, bünyesinde bulunan ünlü markaların dünya genelinde satışa sunulan fiyatlarını, gözlüklerin üzerinde bulunan BARKOD sistemi ile anında öğrenme olanağı sunuyor.

Dünyaca ünlü markaları Türk tüketicisinin beğenisine sunan Opmar Optik mağazaları; Hopi'nin üye markaları arasında yer alıyor. Opmar Optik Hopi projesi kapsamında Luna Bilişim iş ortaklığı ile mağazalarında Hopi ile alışveriş yapan müşterilerin akıllı telefon ekranındaki QRcode'u okutmak için kasalarda bulunan Zebra DS4308 kablolu 2D barkod okuyucu ile sağlıyor.



TÜRKİYE'NİN ALIŞVERİŞ A HOPI'NİZLE T KAZANMAYA

APP STORE'A
YA DA GOOGLE
PLAY'E GİR

ARAMA KISMINA
"HOPI" YAZ
ÜCRETSİZ İNDİR



APP'İ HOPI ANIŞIN ALIŞIN



Hopi nedir?

Yeni alışveriş arkadaşın Hopi, akıllı telefonuna yükleyeceğin ücretsiz bir uygulama.

Hopi ile alışveriş yaptıkça Paracık kazanır, o Paracıkları da kat kat değerli harcarsın. Hopi'ni giyimden teknolojiye, seyahatten ev alışverişine birçok farklı Hopi üyesi markalarda kullanabilirsin.

Hopi ile nasıl kazanırım?

Diyelim ki, 100 TL'lik bir alışveriş yaptın ve tam 25 Paracık kazandın. İşte o Paracıkların başka bir mağazada 4'le çarpılır. Kazandığın 25 Paracık bir anda 100 Paracık olur.

Böyle böyle Paracıkların çarpılır, kazancın katlanır da katlanır. Sen de hemen Paracık kazanmaya başla, gönlünce harca, alışverişin keyfini dilediğin gibi çıkar.

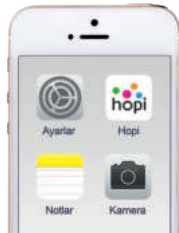
Hopi'nin hikayesi

Hopi giyimden teknolojiye birçok farklı sektörden markayla işbirliği yapıyor. Doğru ürünü, doğru müşteriye uygun tekliflerle sunuyor.

Lansman kampanyasında Hopi'ye Tolga Çevik hayat veriyor. Ünlü komedyen inanılmaz bir performansa imza atarak 30 farklı Hopi karakterini başarıyla canlandırıyor.

Boyner Grup tarafından 2015 yılında hayata geçirilen Hopi, Boyner Grup şirketi BNR Teknoloji A.Ş. tarafından yönetiliyor.

hopi



İNDİRMESİ KULLANMASI BEDAVA



Luna Bilişim İle Koruncuklar El Ele...



Türkiye Korunmaya Muhtaç Çocuklar Vakfı, her çocuğun şefkat, sevgi ve anlayış görme, yeterli beslenme ve sağlıklı bir ortamda yaşama, oyun ve eğlence olanaklarından yararlanma, çağdaş bir eğitim alma ve yeteneklerini geliştirme, kısaca insan haysiyetine yakışır bir şekilde yaşama hakkı olduğuna inanmaktadır. 1979 yılında Çocukköyleri kurmayı ve yaşatmayı amaç edinmiş gönüllü kişiler tarafından kurulan Türkiye Korunmaya Muhtaç Çocuklar Vakfı, korunma ihtiyacındaki çocukların yani Koruncuklar'ın, bünyesindeki 12 evden oluşan yerleşim birimi olan "Çocukköyü"ne geldikleri andan itibaren bir aile ortamında sağlıklı gelişmeleri, eğitim ve öğretim görmeleri, kişisel yeteneklerini geliştirmeleri, geleceğe hazır ve topluma faydalı bireyler olmaları için çalışmaktadır.

Aydınlık ve umut dolu bir gelecek için bu yıl Luna Bilişim olarak biz de bu takvim ile Koruncuklara destek olduk. Bu proje ile korunma ihtiyacındaki çocukların hayata tutunması için destek olmanın yanı sıra toplumun bu konuda sosyal bilincinin arttırılması da hedeflenmiştir. Koruncuk Vakfı ve Luna işbirliği ile korunma ihtiyacındaki çocuklar yararına geliştirilen

proje kapsamında gelirinin bir kısmının Koruncuk Vakfı'na bağışlandığı bu takvimi yıl boyunca masanızda güzel günlerde kullanmanızı dileriz.

Luna Bilişim olarak korunma ihtiyacındaki çocuklarımızın elinden tutup, içerisinde yer aldığımız bu çalışmadan dolayı mutluluk duyuyoruz.

Luna Bilişim, Soti'nin Tier One Partner'i Oldu

SOTI®

SOTI, 10 yılı aşkın Kurumsal Akıllı Cihaz Yönetimi sektöründe lider olarak dünya çapında 80.000'den fazla müşterisi bulunan ve milyonlarca cihazlarda lisanslı ürün satışı gerçekleştirmiş bir şirkettir. Dünya genelinde 170 ülkede 80.000 Müşterisi ve 400 Çözüm Ortağı bulunan Soti, Luna Bilişim ile işbirliği yapıyor. Luna Bilişim, 2015 yılında sektörün lideri konumunda olan Soti'nin Tier One Partner'i oldu.

Luna Bilişim; Soti işbirliği ile kurumunuzun mobil cihazlarının (akıllı telefon, tablet ve el terminali) merkezi/müşteri altyapısında güvenli bir şekilde yönetilmesi, uygulamalara uzaktan destek verilmesi ve veri güvenliğinin sağlanmasına yönelik verimli çözümler sunmaktadır.

Build-A-Bear Workshop Mağazaları Digital Signage ile Renklendi



Pelüş hayvancık temalı, çocuklara en yakın dostlarıyla tanışma fırsatı sunan, interaktif eğlencenin perakende devi Build-A-Bear Workshop, Türkiye'deki çocuk nüfusundan ve ailelerin daha bilinçli hale gelmesinden etkilenerek 2014'te Horizon Oyuncak A.Ş. bünyesinde Türkiye pazarına girdi. Şu anda İstanbul'da 3, Ankara'da 1 mağazası var. 2016 yılında 5 mağaza daha açmayı hedeflediklerini belirten Build-A-Bear Workshop'un Ceo'su Ömer Kalkavan, İstanbul ve Ankara'dan aldıkları geri dönüşlerden memnun olduklarını vurgulayarak; "Build-A-Bear olarak interaktif oyuncak deneyimini Türkiye'ye getirerek oyuncak anlayışını değiştirmeyi hedefliyoruz. Çocuklar oyuncaklarını tasarlarken aileleri ile kaliteli zaman geçirebiliyorlar. Bu deneyim gün geçtikçe artıyor." dedi. Build-A-Bear Workshop, yaş sınırı olmaksızın herkese ve her yaşa hitap ediyor. Bu interaktif dünyayla tanışmak için 30

farklı hayvancık seçeneği ile kişisel zevklerinize göre seçtiğiniz arkadaşınızı şekillendiriyor, O'nun için özel bir ses kaydediyor ve O'nu tasarlayabiliyorsunuz. Frozen, My Little Pony, Spiderman, Superman, Starwars, Disney Princess gibi çok sevilen karakterlerin kostümlerinden polis, doktor gibi birçok meslek grubu kostümlerine kadar yaklaşık 250 farklı

pelüş kıyafet ve aksesuar içinde en çok beğendiklerinizi de O'nun için seçebiliyorsunuz. O'na bir isim verip kişisel bilgilerinizi doldurarak kimlik belgesi çıkarmanız ve O'nu eve götürmeden önce "Arkadaş Sözü" vermeniz gerekiyor.

Build-A-Bear Workshop, Digital Signage alanında Luna Medya ve Samsung ile işbirliği gerçekleştirildi. Build-A-Bear Workshop, İstanbul ve Ankara'da bulunan mağazalarına Samsung Digital Signage ekranlar konumlandırıldı. Mağazalarda vitrin ve kasa arkasına konumlandırılan Digital Signage çözümleri ile görselliğe dayalı ve güncel içerik akışı sağlanıyor. Uygulanan ekran çözümleri ile marka değerini yükseltirken, yarattığı teknolojik atmosfer sayesinde, müşterinin geçirdiği zamanı, onu ürünlerinize ve hizmetlerinize daha da yakınlaştırmak için bir avantaja çeviriyor.



Omsan Lojistik, Luna Bilişim İşbirliği ile Yola Devam Ediyor



1978 yılında OYAK'ın iştiraki olarak kurulan OMSAN Lojistik, 1550 çalışanı ile kurumlara ulusal ve uluslararası ölçekte kapıdan kapıya kara, hava, deniz, demiryolu, intermodal, milk run taşımacılığı, depo ve antrepo yönetimi, bitmiş araç lojistiği, tehlikeli madde ve dökme yük taşımacılığı, ev-ofis lojistiği ve lojistik danışmanlık hizmetleri sunmaktadır.

Luna Bilişim ile 2015 yılında çözüm ortaklığı kuran Omsan Lojistik, OT/VT alanında donanım ihtiyaçlarının tedariki konusunda Luna Bilişim ile çalışmalarını sürdürüyor. Omsan Lojistik depolarında ve saha çalışmalarında, Global bir marka olan endüstriyel Zebra ürünlerini tercih ediyor; el terminalleri, LS3578 barkod okuyucular, ZT410 barkod yazıcılar ile operasyonlarını sürdürmeye devam ediyor.

Yiğitoğlu Kimya, Depolarında Zebra Ürünlerini Tercih Ediyor

yiğitoğlu® 25. yıl

1956 yılında ticarete adım atan ve emekle olgunlaştırdığı birikim ile Yiğitoğlu 1986'da "kimyevî madde" alanındaki faaliyetlerine başladı. "Profesyonel Temizlik Ürün ve Sistemleri" ile "Kimyasal Ürün Grupları"ndan oluşan iki temel kategoride sunduğu hizmet ve ürünler, Yiğitoğlu adını kalite ve güven ile beraber anılır hale getirdi. İstanbul'da bulunan Merkez'inin yanı sıra servis kalitesini arttırmak amacıyla, Çorlu, Antalya, İzmir, Mersin ve Bursa'da bulunan Bölge Müdürlükleri ve Şubeleri ile hizmet ağını genişletiyor.

Ürün ve hizmet kalitesini ön planda tutan Yiğitoğlu, depolarında Zebra ürünlerini tercih ediyor. Luna Bilişim'in çözüm ortaklığı ile Zebra MC9190 el terminalleri ve etiketleme için GK420 masaüstü barkod yazıcılar konumlandırıldı. Luna Bilişim'in sunmuş olduğu ürünler sayesinde, sistemlerinin kesintisiz, yüksek performans ile çalışmasını ve teknoloji yatırımlarının en verimli şekilde çözümü sağlanıyor.

Hotiç, Çözüm Ortağı Olarak Luna Bilişim'i Seçti

1938 yılında Salih Hotiç tarafından kurulan HOTIÇ, Türkiye'nin sektöründeki en güçlü markalarından biri olarak çalışmalarına devam ediyor. 1956 yılında Kadıköy Altıyolda iki mağaza ile perakende sektörüne giren HOTIÇ, 1980'li yıllarda Caddebostan, Nişantaşı ve Osmanbey mağazalarını açarak perakende zinciri olma yolunda ilk adımlarını sağlam temellerle atmış olan ünlü marka; Bugün, yurtiçi ve yurtdışında toplam 133 mağazası ile müşterilerine hizmet sunmakta. Hotiç, OT/VT donanım ihtiyaçları konusunda Luna Bilişim ile iş birliğini sürdürüyor. Hotiç, Luna Bilişim'in sunmuş olduğu Zebra markalı ürünleri tercih ediyor. Hotiç, mağazalarında ürün barkodu okutmak için Zebra LS2208 barkod okuyucular yer alıyor. Firmanın Bilgi İşlem Müdürü Hakan Aksöz merkez depolarında ürün sevkiyatında Zebra el terminalleri ve barkod basımında Datamax 4210, merkez depo tamir ve bakım süreçlerinde ise Zebra GC420 barkod yazıcı, Hotiç lojistik faaliyetlerinin sürdürüldüğü depoların da ise Zebra LI4278 barkod okuyucular kullandıklarını belirtiyor.



TLS Lojistik, Luna Bilişim ile İşbirliği Yapıyor



Rekabetçi lojistik çözümleri ile müşterilerine hizmet veren TLS Lojistik, 2000 yılında TIRSAN Lojistik markasıyla sektöre adım attı. 2002 yılına kadar depo ve özel antrepo işleticisi olarak iş ortaklarına çözüm üreten TLS Lojistik, bu süre içerisinde dağıtım alt yapısına

yaptığı yatırımları ile 2002 yılından itibaren müşterilerine Türkiye genelinde dağıtım hizmeti sunmaya başladı. 2010 yılının sonunda TIRSAN Lojistik markasını TLS olarak değiştirerek, küresel oyunculuğa soyunan TLS Lojistik AŞ, 2011 yılında Los Angeles, Hong Kong, Shanghai, Abu Dabi, New York, Shenzhen'de ofis yatırımlarına başladı. TLS Lojistik yeni marka ve yatırımlarıyla iş ortaklarının rekabet gücüne katma değer sağlayan, çözüm odaklı lojistik şirketi olarak hizmet veriyor. Uzun yıllara dayanan Luna Bilişim - TLS Lojistik iş birliği, OT/VT alanında Luna Bilişim'in sunmuş olduğu çözümler ile devam ediyor. TLS Lojistik, Dağıtım Lojistik Merkezlerinde Zebra marka endüstriyel el terminallerini tercih ediyor. TLS Lojistik bu seçimleri ile hızlı, verimli ve kesintisiz çözüm deneyimi ile operasyonlarını sürdürüyor.

ZEBRA ZQ500 SERİSİ

Endüstriyel Uygulamalar İçin Mobil Yazıcılar



Zebra ZQ500 Serisi mobil yazıcılar, sizin gibi çok çalışır. Titreşimlere/düşmelere, toz ve suya karşı koruma gerektiren zorlu ve talepkar uygulamalar için ideal olan ZQ510™ ve ZQ520™ yazıcılar, her türlü ortamda kullanıma uygun, benzersiz bir dayanıklılık sunar. ZQ500 Serisi, gelişmiş yazıcı dayanıklılığı için ordu sınıfı tasarım, kaliteli konstrüksiyon ve ağır hizmet malzemeleri gibi özelliklere sahiptir.

Zebra ZQ500 Serisi, bir işyerinin dört duvarı dışındaki uygulamalar için sınıfının en iyisi ve sağlam yazıcılar sunar. Birinci sınıf 72mm'lik ZQ510 ve 104mm'lik ZQ520 yazıcılar, Zebra'nın gelecek nesil yüksek performanslı mobil yazıcılarıdır. Yazıcıların patentli, ordu sınıfı tasarımı, en çetin çevre şartlarında olağanüstü dayanıklılık ve güvenilirlik sağlar. Kamu yönetimi, taşımacılık ve lojistik sektörlerinde istek üzerine baskı için optimize edilmiş **ZQ500 Serisi yazıcılar**, ayrıca çeşitli uygulamalar için de etiketler üretebilir. Bu yazıcılar, mobil iş yerlerinde yaygın olan ekstrem çevre şartlarına, düşmelere, vurmalara, çarpmalara ve kazalara karşı dayanıklı olup verimliliği maksimum yazıcı işlevselliğine bağlı olan mobil personel için idealdir. **Zebra ZQ500 Serisi** ile mobil yazıcılarınızın sadece çeşitli şeylere karşı dayanıklı olmakla kalmayıp aynı zamanda mobil personelinizin ihtiyaç duyduğu güç, bağlantı ve güvenilirlik özelliklerle-

rini de sunduğunu bilerek içiniz rahat eder. Düşme ve titreşim testlerinde MILSTD 810g standardına uygunluğu bağımsız bir laboratuvar tarafından onaylanan **ZQ500 Serisi yazıcılar**, toz girmesine ve su spreyine karşı koruma sağlayan IP54 dereceli tasarım ile teknik detayların benzersiz bir kombinasyonunu sunarak piyasadaki en sağlam mobil yazıcıları oluşturur. Kolay kurulum ek olarak, Link-OS sistemi, gelişmiş Bluetooth Smart Ready 4.0 (Düşük Enerji) bağlantısı ve Print Touch cihaz eşleştirme özellikleri ile bu yazıcıların yönetimi ve bakımı da basittir. ZQ500 yazıcılar, "Made for iPod/iPhone/iPad" (MFi) ve Wi-Fi Alliance onaylı olup, çeşitli Apple, Android ve Windows mobil cihazlara bağlanabilir. Ve sınıfının en iyisi, kompakt ve çok amaçlı aksesuarlarla **ZQ510 ve ZQ520 yazıcılar**, otomobilleri, kamyonları ve diğer araçları verimli mobil ofislere dönüştürebilir.

SAĞLAM, GÜVENİLİR, GÜÇLÜ- ZQ500 Serisi

Sağlam Tasarım

Mobil çalışma şartları donanım için zarar verici olabilir. **ZQ500 yazıcılar** hafif fakat işin bir parçası olan vurmalar, düşmeler ve çarpışmalar ile baş edebilecek şekilde tasarlanmıştır. **ZQ510** ve aşırı **ZQ520** yazıcılar, şok, titreşim ve aşırı sıcaklıklara maruz kalma durumları için MIL-STD 810g ordu standartlarına üçüncü şahıs onaylı uygunluk sağlayan, patentli bir ordu sınıfı tasarıma sahiptir. Yazıcılar 2m yükseklikten beton zemine çeşitli tarafları üzerine defalarca düşmeye karşı dayanıklıdır – opsiyonel dış kabuk kılıfı ile kullanıldığında ise 3m yükseklikten düşmelere karşı dayanıklıdır. Ve ekstra koruma için **ZQ510 ve ZQ520 yazıcılar**, medyanın yazıcı düştüğünde dışarı fırlaması önlenerek şekilde tasarlanmış olup böylece personelinizin sahada verimli ve işine odaklı kalması sağlanır.

Çevre Şartlarına Karşı Dayanıklılık

Zebra, sadece donanımınızı değil, aynı zamanda operasyonel çalışma sürenizi de korur. **ZQ500 yazıcılar** - sahadaki tozlardan servis aracı içindeki kırıntılara kadar - mobil çalışma şartlarında yaygın olan toz ve sıvılara karşı dayanıklılık için IP54 derecesine sahiptir. Ve soğuk hava kompanzasyonu ile **ZQ500 Serisi** soğuk hava şartlarında baskı hızını ve baskı kalitesini otomatik olarak optimize edip dengeler. Dış ortamdan yalıtım sağlayan IP54 dereceli tasarım ve IP65 dereceli dış kabuk kılıfı, her yönden gelebilecek su spreylerinden korunma sağlar. Tamamen kapsüllenmiş, kimyasal olarak güçlendirilmiş, entegre tuş takımlı ekran, aşınmaya, darbelere ve sıvılara karşı koruma sağlar

Optimize Edilmiş Baskı Gücü

Personelinizin işine odaklanması ve programına bağlı kalması için **ZQ500 Serisi yazıcılar**, bir kanaldan yazıcıya baskı işleri gönderilirken ikinci bir kanaldan cihaz yönetimi ve ek fonksiyonların gerçekleştirilmesini sağlayan yenilikçi bir özellik olan ikinci bir Bluetooth iletişim kanalını destekleyen ilk Zebra ürünleridir. ZQ500 yazıcılar, baskı hızını yalnızca metin yazdırmak için optimize eden (127mm/saniye) "taslak modu" özelliğine de sahiptir. Ve Power Smart Print Technology™ ile yazıcılar, kullanıcıların ne bastıracağını önceden tahmin ederek hem pilden tasarruf edebilir hem de hızlı bir şekilde yüksek kalitede fişler ve etiketler verebilir.



BİRİNCİ SINIF PERFORMANS İÇİN MOBİL İŞLEVSELLİK- ZQ500 Serisi

Kullanımı Basit

ZQ500 yazıcılar – ilk işinden sonucusuna dek – kolay anlaşılır ve kolay kullanılır bir tasarıma sahiptir. Basitleştirilmiş kullanıcı arayüzü, yazıcı ayarlarının kazayla değiştirilme oranını, büyük düğmeler ise eldivenli eller ve parmakların hata yapmasını azaltır. Kolay medya yükleme özelliği, personelin rulo değiştirmek için harcadığı zamanı azaltır ve uyku modu ile yazıcı bir iş gönderildiği zaman uyararak kullanılmadığında pilden tasarruf sağlar. Power Smart Print Technology özelliği ile gelecek baskı işlerini önceden tahmin ederek pil tüketimini ve baskı hızını optimize eder.



Güvenilir Bağlantı

ZQ500 Serisi, standart olarak en son Bluetooth bağlantı teknolojisiyle birlikte gelir: Bluetooth 4.0. Yazıcılar ayrıca hem 2.4GHz, hem 5GHz bantlarını ve bantlar arasında ve içerisinde dolaşımı destekleyen 802.11a/b/g/n WLAN bağlantısına da sahiptir. Ve çok portlu kablosuz iletişimle personeliniz aynı anda hem 802.11a/b/g/n, hem de Bluetooth 3.0 bağlantısını kullanarak – sürekli güncel ve bağlı kalabilir. Kullanıcılar yolda Bluetooth bağlantısını kaybederlerse, NFC teknolojisi aracılığıyla Print Touch™ kullanıcıların hızlı ve kolay bir şekilde yeniden bağlanmalarını sağlar. ZQ500 Serisi, “Made for iPod®/ iPhone®/ iPad®” (MFi) ve Wi-Fi Alliance onaylı olup, çeşitli Apple, Android ve Win-

dows mobil cihazlara bağlanabilir.

Uzaktan Yönetim

ZQ500 Serisi, yazıcıları web tarayıcı aracılığıyla her an, her yerden yönetmenizi sağlayan “Profi le Manager” dahil, çeşitli cihaz yönetim opsiyonları sunar. Endüstri standardı MDM araçları desteği, tüm cihazlarla iletişimini kolaylaştırır. ZQ500 yazıcılarda bir dosyaya ya da, uzaktan sorun giderme için, bir IP portuna yazılan ve buradan alınabilen hata olaylarının kaydedilip saklanmasını sağlayan bir bilişim diyagnostik aracı olan Syslog mevcuttur.



Mobil – Çalışma Alanı Aksesuarları

ZQ500 aksesuarları, küçük boyutlara ve çok amaçlı kullanıma sahip olarak - karayolu araçları gibi - mobil çalışma ortamlarının dar alanlarının optimum kullanımına uygun şekilde tasarlanmıştır.

İdeal Uygulama Alanları

- **Kamu Yönetimi:** E-celp ve otopark yönetimi (aracın ön camına konacak, hava şartlarına dayanıklı biletler yazdırmak gibi).
- **Taşımacılık ve Lojistik:** Saha satış ve servis fişleri, faturalar ve raporlar; ulaşım biletleri, doğrudan mağazaya teslim makbuzları, teslimatta ödeme makbuzları; araç iadesi için araç kiralama makbuzları; kargo ve lojistik teslim belgesi fişleri, bildirimler, etiketler ve dokümantasyon, elektrik/su/doğalgaz sayaç okuma ve faturaları.

Teknik Özellikler

- Apple iOS, Android, Windows Mobile ve BlackBerry® bağlantısı
- Barkod, metin ve grafiklerin direkt termal baskısı
- 203 dpi çözünürlük (8 nokta/mm)
- 127mm/saniyeye kadar baskı hızı (Taslak modu kullanıldığında)
- CPCL ve ZPL® programlama dilleri
- XML desteği
- Yerleşik sabit ve ölçeklenebilir yazı tipleri
- 400 MHz 32-bit ARM® işlemci, 256 MB RAM (kullanıcı uygulamaları için 8 MB)
- 512 MB Flash, indirilebilir programlar, fiş formatları, yazı tipleri ve grafikleri destekler (64 MB kullanıcı depolama kapasitesi)
- USB mobil portları (opsiyonel gerilim azaltma kablosu ile)
- 2600 mAh çıkarılabilir, akıllı Li-ion pil (opsiyonel ekstra güçlü pil ile), Dahili pil şarjı
- Siyah işaret ve aralıklı medya algılayan sabit merkez konumu sensörleri
- Soğuk Hava Kompanzasyon modu - düşük sıcaklıklarda daha iyi yazıcı performansı için baskı hızlarını optimize edip dengeler
- Çift taraflı yırtma barı, her yönde temiz yırtma sağlar (kaplamasız SKU'larda mevcut değildir)
- Dikey ve yatay baskı desteklenir
- Yazıcı her yönde kullanılabilir
- Değişken rulo genişlikleri için merkez yükleme medya kilidi
- Kolay medya yükleme için katlanır tasarım
- Bluetooth 4.0 Smart Ready 4.0 Düşük Enerji kablosuz iletişimi
- Pil ve kablosuz durumu için büyük simgelere sahip, basit ve kolay okunan LCD
- Betona 2 metreden birçok kez düşmeye karşı dayanıklılık
- Etiket sayacı
- Gerçek zaman saati
- Yarı uyku/anında açılış modu – yazıcının dokununca (“Wake on BT” sadece BT 4.0 kablosuz iletişimde desteklenir) ya da Bluetooth üzerinden baskı işi iletilince “uyanmasını” sağlar
- Zebra Print Touch, Bluetooth eşleştirmesini kolaylaştırıp, Yakın Saha İletişimi (NFC) özellikli cihazlarla web tabanlı yardım sayfaları açar

Aksesuarlar



Dörtlü Pil Şarj Cihazı

Aynı anda dört adete kadar ZQ500 Serisi pili takılıp şarj edilebilir. Gerek standart, gerekse ekstra kapasiteli pilleri destekler.



Araç İçi Cradle

ZQ500 Serisi yazıcıların takılıp şarj edilmesini sağlar. Açık uçlu ya da çakmak adaptörlü güç kaynağı ile mevcuttur. ZQ510/ZQ520 yazıcılarla ekstra güçlü pil ve dış kabuk kılıfı ile birlikte veya bunlar olmaksızın uyumludur.



Yumuşak Kılıf

Kanvas kılıf, ekstra yazıcı koruma tabakası oluşturur. Omuz kayışı içermektedir. Pil (ekstra güçlü paket dahil) ve portlar kanatçıklar aracılığıyla erişilebilir. Yazıcı kemer klipsi ile kullanılamaz.



Hakan Öztürk
Cavo Otomotiv
Bilgi İşlem Müdürü

Hakan Öztürk

Cavo Otomotiv Bilgi İşlem Müdürü

1987 yılında Renault ile başlayarak çeşitli otomotiv üreticilerinin orijinal parça üreticisi olan Cavo Otomotiv ile Luna Bilişim'in yapmış oldukları çalışmalar ve iş birliği hakkında firmanın Bilgi İşlem Müdürü Hakan Öztürk ile keyifli bir sohbet gerçekleştirdik.

Cavo Otomotiv olarak OT/VT donanımlarını hangi alanlarda kullanıyorsunuz?

Üretimin her bölgesinde el terminalleri, etiketleme için barkod yazıcı ve internet sağlayıcısı olarak access point ürünlerini kullanıyoruz. Bununla birlikte ofislerin bulunduğu katlarda access point ürünlerini tercih ediyoruz. Barkod bildiğiniz üzere üretim yapan firmaların olmazsa olmazlarından. Daha önce özellikle üretim tarafında çeşitli markalarla çalışmalarımız devam etmekteydi. Ancak yıllardır kullanılmalarından dolayı sürekli problemlerle karşılaşılmaya başlandı. Daha sonra Luna tarafından önerilen Zebra markalı Entüstriyel yazıcılarla tanıştık. İlk etapta deneme amaçlı aldığımız Zebra yazıcıyı sorunsuz olarak çalıştığından dolayı bizlere çok iyi referans oldu ve sonuç olarak kullandığımız bütün endüstriyel yazıcıları Zebra ile değiştirmiş olduk.

Luna Bilişim ile çalışmalarınız hakkında bilgi verebilir misiniz? Zebra (motorola) ürünlerine karar verme süreciniz nasıl gerçekleşti?

Zebra ile çalışmaya başlamamız aslında kurumsal depolama ve lojistik operasyonlarında kullanılan teknik cihazlar konusunda tecrübeli olan planlama müdürümüzden destek aldık. Zebra markası ile tanışmamız kurumsal anlamda bu şekilde gerçekleşti. Daha sonra çeşitli kurumsal firmalardan güçlü referanslar alarak Zebra markasını araştırmaya başladık. 2010 yılında Luna ile görüşmeye başladık ve Zebra MC9090 serisi ürünün demolarını test ettik. Ardından elterminali ile çalışabilecek access pointlere ihtiyacımız oldu. Bu konuda çeşitli marka ve modelleri test ettik. Bu cihazlarda yaptığımız demo çalışmalarında cihazların kitlenmesi, donması ve bağlantı kopması gibi birçok problemle karşılaştık. Luna sayesinde motorolanın bu konuda da deneyimli olduğunu öğrendim. Luna Bilişim ile Zebra AP6521 modelini test etmeye başladık. Luna teknik ekibi ilk olarak depolarımızda ürün konumlandırması yaptı. Ardından demo cihazları denemeye başlayarak bu cihazları hala kullanmaya devam ediyoruz. 2011 yılı başından beri kullanmaya

devam ettiğimiz Zebra access point cihazlarında herhangi bir arıza veya teknik bir sorunla karşılaşmadık. Bu bağlamda Cavo Otomotiv olarak Luna Bilişim sunmuş olduğu Zebra marka ürünlere güveniyoruz ve kullanmaya devam edeceğiz.

Bu çalışmalar sonucunda ortaya çıkan kazanımlarınız nelerdir?

Cavo otomotiv olarak büyüyen ve gelişen bir firmayız. Şuan fabrika alanımızda yeni bir depolama alanı oluşturuyoruz. Bu alanda da kullanmak üzere hızlı ve kesintisiz çözümler sağlayan Zebra marka ürünleri tercih edeceğiz.

Luna Bilişim ve Cavo Otomotiv arasındaki iş birliğinden bahsedebilir misiniz?

Luna Bilişim ile aramızdaki iş birliği güvene dayalı ve çözüm odaklı olarak sürdürmekteyiz. Luna Bilişim Cavo için donanım tedariki konusunda güven duyduğumuz, teknik anlamda sorunlarımıza telefonla destek veya yerinde servis ile kesintisiz hizmeti ve test etmek için isteğimiz her an demo cihaz alabildiğimiz bir firmadır. Luna Bilişim ile her alanda çalışmaktan memnunuz.

Cavo Otomotiv Hakkında

1987 yılında Renault ile başlayarak çeşitli otomotiv üreticilerinin orijinal parça üreticisi olmuş, bu süre zarfında otomotiv firmaları denetimleri sonucu 'A' seviye tedarikçi olarak sınıflandırılmıştır. Yıllar içerisinde üretim yapabilirliğini sürekli geliştirmiş, zaman içerisinde el fren kolu, stepne lastik vinç mekanizması gibi ürün kitlerini gamına eklemiştir. Aynı zamanda emniyet kemeri sabitleme ürünleri gibi hayati öneme haiz ürünlerin üretiminde de akredite olan firmamız bu konuda da çok çeşitli markalara hitap etmektedir.

Cavo Otomotiv yıllar içerisinde artan talebi karşılamak amacıyla ilk etapta 1994 yılında Dilovası / Kocaeli'ndeki merkeze, ardından 2012 yılında ise, Taysad Organize Sanayi Bölgesinde (TOSB) yer alan 15.000 m²'lik üretim tesisine taşınmıştır.

Kalite Yönetim sistemleri konusuna oldukça önem veren firmamız, 1996'da ISO 9000 denetlemesinden başarı ile geçmiştir. Daha sonra sırası ile 2006 yılında ISO/TS 16949, 2008 yılında OHSAS 18001 (İş Sağlığı ve Güvenliği Yönetim Sistemi) ve ISO 14001 (Çevre Yönetim Sistemi) belgeleri ile kalite sistemini daima geliştirmiştir. 2012 yılı içerisinde Oyak Renault'dan ASEES sistem sertifikasını almıştır. 2015 yılında ise Ford Küresel Kalite Belgesi olan Q1 Sistemini devreye almıştır.

Cavo Otomotiv, kumanda telleri, emniyet ürünleri ve çeşitli mekanizmaları ile her sene ihracat hacmini geliştirmekte ve yurtiçi piyasada olan hakimiyetini korumaktadır.



Mobil Cihazlar için Hizmet Paketleri



Destek Hattı



Danışmanlık Hizmetleri



Provides Productivity
Care of Things

•T: +90 216 415 73 27

•F: +90 216 314 25 64

•E: info@lunabilisim.com.tr

Care of Things bir Luna Bilişim Teknolojileri hizmetidir.



Dış Kaynak Personel Sağlama Hizmeti



Verimlilik Sağlar

CARE OF THINGS



Operasyonel Kiralama Hizmeti



Barkod Yazıcılar için Hizmet Paketleri



KULLANIMI KOLAY, UYGUN FİYATLI KART BASKI ÇÖZÜMÜ



BENİ TARA



Kimlik kartları, giriş kontrol kartları, kişiselleştirilmiş hediye, üye ve müşteri kartları söz konusu olduğunda cevap, bu çok yönlü yazıcıdır.

Yeni ZXP® Series 3™ yazıcı, olağanüstü baskı kalitesi ve birçok gelişmiş özelliklerin yanı sıra, paranın karşılığını çok iyi veren bir çözüm sunar.

Çeşitli yüksek kapasiteli ribbon opsiyonları, uygulama için uygun kart kalınlığını seçebilme olanağı ve ENERGY STAR® özelliği ile **ZXP Series 3 yazıcı**, sınıfının en ekonomik kart baskı çözümüdür.

Kullanımı kolay ve kompakt hacimli ZXP Series 3 yazıcı, kaliteden ödün vermeksizin, uygun maliyetli, istek üzerine baskı olanağı sağlar.

ZXP Series 3 Kart Yazıcı

Daha fazla bilgi edinmek ya da ürün yelpazesini görmek için:

<http://www.emea.zebra.com/en/zxp>

Telefon: 0216 415 73 27



Güzel Haberlerim Var!



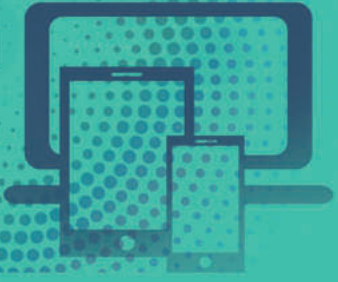
Babur Akyol
Ortakalan Genel Yayın
Yönetmeni
babur@ortakalan.com.tr

Uzay madenciliği konusunda faaliyet gösteren Türk şirketleri, önümüzdeki üç yıl içinde Astroid Kuşağı'ndan en az beş astroidin dünya yörüngesine yönlendirilmesinin tamamlanacağını açıkladılar. Her bir astroidin ortalama 1.5 Trilyon Amerikan Doları tutarında maden rezervine sahip olduğu ve dünya yörüngesine oturdukları andan itibaren en geç bir yıl içinde cevher üretiminin başlayabileceği ileri sürülüyor. Son yıllarda PISA testinde Türk gençlerinin sürekli seviye yükselttikleri ve şu anda 65 ülke arasında Türkiye'nin matematikte birinci, fen bilimlerinde ikinci ve okuduğunu anlama yeteneğinde yine birinci olduklarını biliyoruz. Bu sonuçlar, yaşadığımız birçok gelişmeyi açıklamaya yetiyor. Gerek uzay madenciliği gerekse ileri teknoloji üreten şirketlerin yaptıkları geliştirmeler PISA sonuçlarına göre son derece makul

“Ülkemizin sadece ileri teknoloji değil bunun da ilerisine geçerek hiper zeka teknolojileri üretmeye başlaması gurur verici...”

gelişmelerdir. Örneğin daha önce 500 büyük şirket sıralamasında sadece 12 adet ileri teknoloji üreticisi şirketimiz varken, bugün bu sayı 376'ya yükselmiştir. Üniversitelerimiz ve TÜBİTAK tarafından desteklenen projeler sayesinde ikinci en büyük 500 listesinde şu an için 265 ileri teknoloji üreticisi şirket bulunmaktadır. Patent sayısında yaşanan büyük sıçrama ile son bir yıl içinde 152.931 yeni patent alınmıştır. Hiper zeka çağının en ileri örneklerinden biri olarak kabul edilen teleskop çiftlikleri sayesinde Türkiye evrenin haritalanmasında %99.9 oranında bir başarı seviyesine ulaşırken aynı zamanda insanlık tarihi boyunca üretilen bilginin tamamını sadece son bir yıl içerisinde üretebilmiştir. Günümüz dünyasında üretilen ürünlerin içinde yer alan bilgi değeri sürekli yükselirken ülkemizin sadece ileri teknoloji değil bunun da ilerisine geçerek hiper zeka teknolojileri üretmeye başlaması ve bu ürünlerin ihracatımızda %36'lık bir paya sahip hale gelmesi gurur vericidir. Yine 500 büyük listesinde şu anda 31 hiper zeka teknolojisi üreten firmamızın bulunmasını kaydetmekte fayda var. Aynı anda 35.000.000 bilgisayarın işlem kapasitesine sahip bir hiper zeka simülatörünün patenti alınması ise başlı başına büyük bir yeni sıçramanın habercisi. Bu simülatör sayesinde hiper zeka uygulamalarının standartlarını daha ileri seviyelerde tanımlayarak uygulamaların güvenli biçimde sürdürülebilmesinin önü açılmış oluyor. Örneğin Mars atmosferindeki değişimleri güvenli biçimde hızlandırmak için geliştirilen paradigmaların, uygulamalar

sırasında her saniyede 24 kez test edilmesini ve sistemin etkilerinin yaratabileceği yeni durumları anlık olarak hesaplayabilme olanağını bu sayede elde etmiş olacağız. Böylelikle Mars kolonilerinin çok yakın bir zaman içinde Dünya şartlarında bir yaşama kavuşması sağlanmış olacak. Tabii arada kötü haberlerde gelmiyor değil. Örneğin beyin fonksiyonlarının Türk bilim adamları tarafından tamamen çözülmesinin ardından yapılan patent başvurularına yanıt verilmemesi, üzerinde durulması gereken önemli bir konu. Hiper zeka uygulamalarının gelişmesinin önünde bir engel yaratılmış oluyor. Düşünce gücü ile çalışan ürünlerin üretilmesinde hiç şüphesiz bir yavaşlama ile karşılaşacağız. İnsanlar arasındaki dil farkını ortadan kaldıran ve tüm veri kaynaklarına bir göz kırpması ile ulaşmamızı sağlayan sistemlerimizin, karşımızdakinin düşüncelerini okuyacak seviyeye ulaşması bürokratik engellere takılmış görünüyor. Bu durumun ortadan kaldırılması halinde kullandığımız birçok ürünün en önemli maliyeti olan ara bağlantı ve bilgi transfer maliyetleri sıfırlanmış olacak. Ayrıca belki ben evdeki buzdolabı ile aşk yaşamak istiyorum. Bunu engellemek doğrusunu isterse-niz evrensel demokratik ilkelerle uyuşmuyor. Bir tür özel hayata müdahale olarak algılıyorum. Ayrıca bu engel olmasaydı siz bu yazıyı buraya kadar okumamış olacaktınız. Facebook'un yerini çoktan almış olan "Brainbook" üzerinden "bu kaynaktan gelen gönderileri engelle" butonuna göz kırpmış olacaktınız. Kader işte! Ne yapacaksınız?



SOTI® *MobiControl*® Nedir?

Günümüzde, mobil cihazların ve uygulamaların sayısındaki artış, birçok ihtiyacı da beraberinde getiriyor. Mobil cihazların iş süreçlerinde vazgeçilmez hale gelmesi sonucu mobil iş sürekliliğinin sağlanması ihtiyacı artıyor. Mobilite döngüsünün takip edilmesi için uzaktan yönetim ve destek ihtiyacı doğuyor.

Sektöründe Lider konumda olan SOTI MobiControl eşsiz mobil cihaz yönetimi teknolojisi ile Kurumsal Mobiliteye kolayca geçişinizi sağlar. Her çeşit ve boyuttaki kurum ve şirketlerde esnek ve güvenilir yönetim kabiliyeti sayesinde mobil iş yeri imkânlarında sizlere birbirinden farklı çeşitlilikler sunar.

Bazen çalışanlar kendi akıllı telefonlarını ve tablet bilgisayarlarını çalıştıkları kurumlara getirmektedirler. Bu kişilere şirket ağına anında erişim imkânı sağlamak zorunda kalıyorsunuz ama şirketin güvenlik politikaları doğrultusunda da olsa kendi özel bilgilerinin ihlal edilmesini istemiyorlar. Genel olarak şirketler çalışanlarına şirket bünyesinde bulunan mevcut işlerinde kullanılmak üzere mobil

cihaz veriyor. Ancak vermeden önce bu cihazların özel uygulamalar ile donatılması ve kişiye özel yapılandırılması gerekmektedir.

MobiControl tüm bu unsurları göz önünde bulundurarak sunmuş olduğu becerileri ve kapasiteleri sayesinde bu zor işlemleri kolayca başarmanızı sağlar. Sunmuş olduğu birçok özellik hiçbir rakip üründe bulamayacağınız niteliktedir.

Uluslararası alanda ödüllere layık görülmüş MDM (Mobile Device Management) çözümü MobiControl ile şirket ve kurum bünyesinde bulunan tüm taşınabilir ve masa üstü akıllı cihazları işletim sistemi ayırmaksızın (Windows, Android, Apple iOS, Blackberry OS) kolaylıkla tek merkezden yönetmenizde yardımcı olur.





SOTI MobiControl Android için

Varlık Yönetimi

Herhangi bir kablosuz ağ üzerinden cihazları kayıt, kurulum ve yapılandırma, bireysel ya da grup halinde yönetmek.

NitroDesk Entegrasyon

MS Exchange ayarlarını yapılandırma, hesap erişim ve güvenli bağlantı etkinleştirmek / devre dışı bırakmak.

Uygulama Yönetimi

Kurumsal uygulamalar ve Google Market uygulamaları güvenli ve özel bir uygulama kataloğu üzerinden sunmak. Yüklü uygulamaları izlemek.

Alarmlar ve Raporlar

Cihaz hakkında çeşitli donanımsal durumlar için hazır ve hazırlanabilir alarmlar ve raporlar ve etkileşimli grafiksel panolar.

Canlı İletişim

Kullanıcılara SMS ya da C2DM (Cloud to Device Messaging) üzerinden mesaj göndermek.

Dosya Senkronizasyonu

Kullanıcılara güncel bilgi kaynağı sağlamak için sunucu ile yönetilen cihaz arasında dosya senkronizasyonu yapmak.

Kilitleme & Güvenlik

Kilit ekranı ("Kiosk") oluşturarak İşletim sistemine ve uygulamalara erişimi engelleme imkânı. Etkili ve emniyetli şifre zorunluluğu, kurumsal alan yönetimi, root edilmiş cihazların tespiti, uzaktan cihaz kilitleme ve silme.

Lokasyon Hizmetleri

Cihazları bulun, izleyin ve rapor edin. Küresel koordineli gerçek zamanlı ya da tarihesini bulmak.



SOTI MobiControl Apple iOS için

Varlık Yönetimi

Herhangi bir kablosuz ağ üzerinden cihazları kayıt, kurulum, yönetme ve yapılandırma.

Cihaz Yapılandırma

MS Exchange, Ağ Ayarları Yapılandırma ve cihaz özellikleri ve uygulamaları kısıtlamak.

Gelişmiş Güvenlik

iCloud senkronizasyonunu bloke et, etkili ve emniyetli şifre zorunluluğu ve veri şifreleme uygulaması, uzaktan silme ve kilitleme.

Kablosuz Uygulama Dağıtımı

Özel oluşturulabilen uygulama kataloğu veya dağıtım politikası (VPP gibi) sayesinde güvenli bir şekilde Kurumsal ve AppStore uygulamaları dağıtma özelliği.

Alarmlar ve Raporlar

Çeşitli canlı cihaz bilgileri ile eşleştirilen alarmlar ve raporlar (Jailbreak alarmı gibi).

Jailbreak algılama

Cihaz Jailbreak edilmesi olasılığına karşı algılama özelliği ve uyarılar.

Uzaktan Görüntüleme

Gerçek zamanlı olarak kurumsal uygulama faaliyetlerini görüntüleme ve destek sağlama.

Dosya Kaşifi

Cihaz içinde bulunan uygulamalara dosya sistemini düzenle, kopyala ve yapıştır.

Çift Yönlü Sohbet ve Mesajlaşma

Uzaktan bildirimler gönderme (Push Notifications) ve kullanıcılar ile sohbet (Chat).

Lokasyon Hizmetleri

Gerçek zamanda ve Globalde cihazın bulunduğu koordinatlara ulaşın ve raporlamak.



Windows Phone

SOTI MobiControl Windows için

Yönetim

- Donanım / Yazılım Envanteri
- Yazılım Ve Veri Hazırlama
- Data Senkronizasyon
- Alarmlar Ve Raporlar

Yardım Masası & Destek

- Uzaktan Kontrol
- Sorun Giderme Araçları
- Otomatik Tanımlama Araçları

Güvenlik

- Kullanıcı / Donanım Doğrulama
- Veri Şifreleme - Çalışan İşlemler Kontrolü
- Kiosk Modunda İşlem

Lokasyon Hizmetleri

- Mobil Varlıkların Gerçek Zamanlı Konum İzleme
- Tarihsel Veri / Rota Geçmişi
- Araçlar / Mobil Çalışanlar Alan Koduna / Bölgeye Göre Bulun

Uzaktan Kontrol

- Yardım Masası, Destek & Sorun Giderme
- Masaüstü / Dizüstü Bilgisayarları Uzaktan Görüntüle / İzle

Güvenlik

- Ekran Kilidi / Kiosk Modu
- Kullanıcı Doğrulama

Yönetmek

- Yazılım / Donanım Envanteri
- Yazılım Ve Veri Hazırlama
- Alarm & Raporlama

Dosya / Veri Senkronizasyonu

- Masaüstü / Dizüstü Veri & Dosya Senkronizasyonu

Hologram Teknolojisi Nedir?

Günümüzde hepimizin bildiği üzere teknoloji neredeyse hayallerimizin ötesine geçecek şekilde ilerliyor. Bu ilerleme hayatımızı birçok yönden kolaylaştırdığı gibi imkansız dediğimiz kavramları da tekrar gündeme getiriyor. Gerçeği ile bire bir uygunlukta görüntü ortaya çıkaran Hologram teknolojisi ise üzerinde konuşulması gereken ayrı bir ürün. Gelecekte sıkça kullanılmaya başlayacak Hologram'ı yakından tanıyalım istedik...

Hologram teknolojisini daha çok izlediğimiz filmlerden biliriz. Hologram Yunanca "Holos" ve "Gram" kelimelerinin birleşmesi ile oluşuyor. Hologram, lazer ışın dalgalarının pozitif karışımı ile ortaya çıkan üç boyutlu kayıttır. Daha açık olmak gerekirse orijinal nesnenin 3 farklı açıdan çekilmiş 3 farklı lazer fotoğrafıdır. Başka bir deyişle; 3 boyutlu görsel bilginin lazer teknolojisiyle kaydedilmesi, depolanması ve hareket efektinin kazandırılarak kayıt edilmesi sonucu ortaya çıkan görüntüdür. Hologram temel olarak, Amerika'da 19. yüzyılda geleneksel panayırlarında kullandıkları "pepper's ghost" illüzyon gösterisinden geliyor. Oluşan illüzyon ise, aynada oluşan aksin gerçek görüntüyle bütünleşip 3 boyutlu olarak algılanması esasına dayanıyor. Hologram aslında Latince kelime anlamı olarak ışık oyunları ile yaratılan 3 boyutlu görüntü demektir. Teknolojisinin kaynağı da görüntünün havada yansıtılarak tutulması üzerine kurulu.

Hologram kuşkusuz görsel teknolojinin yeni ve en ileri dallarından biri. Aslında bu alan, ucu bucağı olmayan, tamamen hayal gücüyle bambaşka görsellikler yakalayabileceğiniz ve yansıtabileceğiniz bir mecra dönüşüyor.

Hologram teknolojisi günümüzde farklı alanlarda kullanılıyor;

- Sahne sanatları müthiş bir görsel şölene dönüşüyor. Örneğin bir sanatçının 5 yıl ila 10 yıl önceki görüntüleri bir araya getirerek kendisiyle düet yapmasını hatta kendisiyle dans etmesi sağlanabiliyor.
- Sağlık alanında kullanılıyor ve insan vücudu kadavraya gerek kalmadan inceleniyor. Londra'da King Colleague akademisyenleri Hologram Teknolojisi ile eğitime başladı ve profesörler ilaç kongrelerinde bu teknoloji ile konferanslar gerçekleştiriyor.
- Kurumsal şirketlerde, tüketiciye ulaşmak ve marka bilinirliğini yaygınlaştırmak için etkili bir araç.
- Medyada, özel içerik ve efektlerle hayal gücünün sınırlarını zorlayan çalışmalar çığır açıyor.
- Eğitim açısından ise çok önemli bir noktada. Uzaktan eğitimin yaygınlaştığı günümüzde, öğretim görevlilerinin derslerini interaktif bir ortamda daha fazla gence ulaştırma olanağı bulunuyor.

GLOBAL
NEWS



PROFILE
DETAILS

PROFILE
DETAILS
NOTES
DOWNLOAD





Hologram Televizyonun Yerini Alabilecek Mi?

Hologram görüntü birçok alanda kendini göstermeye başladı, ancak günlük hayatımızda kullanılabilirlik açısından henüz yaygınlaşmış bir konumda olduğu söylenemez. Televizyonlarda izlediğimiz ve bilim kurgu olarak görünen bu teknoloji daha çok yakında hayatımıza giriyor. Bleen adlı şirket geliştirdiği yeni teknoloji sayesinde hologram teknolojisi ile hayatımıza hızlı bir giriş yapmaya hazırlanıyor. 3 boyutlu olarak görüntü yansıtabilen bu cihazlar bir platform üzerinden tanıtıldı.

Yüksekliği sekiz metre üzeri olan görüntüler için herhangi bir ekran, lens ya da gözlük gerektirmeden farklı alanlarda kullanılabilir. 3 boyutlu projektör olarak tanımlayabileceğimiz bu cihazlar, 2.5 metreye kadar görüntü yansıtabiliyor ve üzerinde Wi-Fi, Bluetooth, USB bağlantı noktası ve 3.5 mm kulaklık gi-

rişleri yer alıyor. Açık renk yoğunluğu dağıtımını koordine etmek için hızlı darbeli lazer ışınları ve optik odaklanma teknolojisi kullanılıyor. Bu teknoloji akla gelebilecek birçok konuda uygulamayı hayata geçirmeyi amaçlıyor. Oyun, film, e-ticaret sektörü ve sağlık konusuna ciddi bir görselite sunumu ile katkı bulunmayı hedefleyen bu proje, ilgi çekici olduğu kadar, gelecekte farklı şekillerde yeniden dizayn edilebilir bir duruş sergiliyor. Bunun yanında internete de bağlanabilen cihaz ile, alışveriş yapabiliyor ve en sevdiğiniz sitelerde dolaşabilme imkanı sunuyor.

Adını sıkça duymaya başladığımız Hologram, yakın zamanda akıllı telefonlarınızdan televizyonlarınıza, otomobillerinizden evinize, girdiğiniz mağazadan gezdiğiniz müzeye kadar karşınıza çıkacağını umuyoruz.

Pazarlama Sektörünün Geleceğinde Hologram



Günümüz teknolojisinin ulaştığı son nokta olan hologram teknolojisini pazarlama sektörüyle bütünleşik hale gelmeye başladı. Hologram teknolojisini kullanım alanı her geçen gün genişliyor. Pazarlama sektörü de, teknolojiyle güçlenen bir alan haline dönüşüyor. Hologram sadece bir teknoloji uygulaması değil; yeni pazarlamanın dönüştüğü yönün ve olanaklarının simgesi ve somutlaşan bir örneği olarak ortaya çıkıyor. Pazarlama alanında kullanımı hızla artan Hologram teknolojisi kullanarak mağazalarınızdaki vitrinler tam bir podyuma çeviriliyor. Hologram teknolojisi dikkat çeken, marka iletişimi sunan, dinamik ve daha işlevsel vitrinler yaratmaya imkan sağlıyor. Mağaza vitrinlerinde farklı animasyonlar, farklı mankenler, farklı showlar hatta minik defileler gösterebileceksiniz. Kısacası vitrinlerin içine istediğiniz her şeyi koyabileceğiniz bir sahneye dönüştürebileceksiniz.





**ÇELENK BAĞIŞI YAPMAK
ARTIK ÇOK DAHA KOLAY**

www.tema.org.tr
444 51 81





ET50/55

Kurumsal Tablet

Firmalar İçin

Tasarlanmış Kurumsal Tablet

ET50/ET55, tüketici sınıfının en iyilerini iş gücü verimliliğini artırmak için gereken tüm kurumsal sınıf özelliklerle birleştirir ve size birinci sınıf yatırım geri dönüşü sağlar. Kullanıcılarınız dört duvarın ister içinde ister dışında olsun, kapsamlı iş aksesuarları yelpazesi ile, bu tableti neredeyse her işin özel ihtiyaçlarını karşılayacak şekilde özelleştirmeyi kolaylaştırır.

Zebra'dan seçiminize bağlı Android ya da Windows

Teknoloji stratejiniz için doğru olan işletim sistemini (OS) seçebilirsiniz — Android 5.1 (Lollipop) ya da Windows 8.1. Her Android **ET50/ET55**, Mx ile birlikte gönderildiğinden, Android'i tüketici sınıfı bir işletim sisteminden kurumsal sınıf güvenlik, cihaz yönetimi, veri yakalama özellikleri ve çok daha fazlasına sahip gerçek bir kurumsal işletim sistemine dönüştürür.

Dayanıklı ve çalışmaya hazır, hem içeride hem dışarıda

ET50/55, tepeden tırnağa günlük iş kullanımı için tasarlanmıştır. Dolayısıyla personeliniz onu düşürse de, üzerine içecek de dökse, yağmurda, karda ya da çok tozlu bir ortamda da kullansa, kesintisiz ve güvenli bir biçimde çalışmaya devam eder. Corning® Gorilla®

Native Damage Resistance özellikli Glass 3, ekranınızın yaygın olarak cam sorunlarına yol açan gerçek dünya koşullarına karşı daha dayanıklı olmasını mümkün kılar. IP65 dereceli muhafaza, tam tazyikli suya karşı dirençli toz geçirmez bir tasarım sunar. Bu tablet 3.2 ft./1 m'den düşmeye karşı dayanıklı olmakla beraber, dayanıklı çerçevemiz sayesinde düşme özelliğini neredeyse iki katına çıkarabilirsiniz.

İçeride ve dışarıda görmesi kolay

Özel bir laminasyon işlemi dokunmatik panel ile ekran arasındaki alanı küçülterek, yansımaları etkin bir biçimde azaltır.

İşiniz için uygun boyutu seçin

İş uygulamalarınız için doğru miktarda ekran alanı sunan ekran boyutunu seçebilirsiniz — 8.3 in. ya da 10.1 in. ekran.

ET50/ET55- Rakipsiz bir aksesuar ailesi

Hemen her türde veriyi her seferinde anında yakalama özelliği

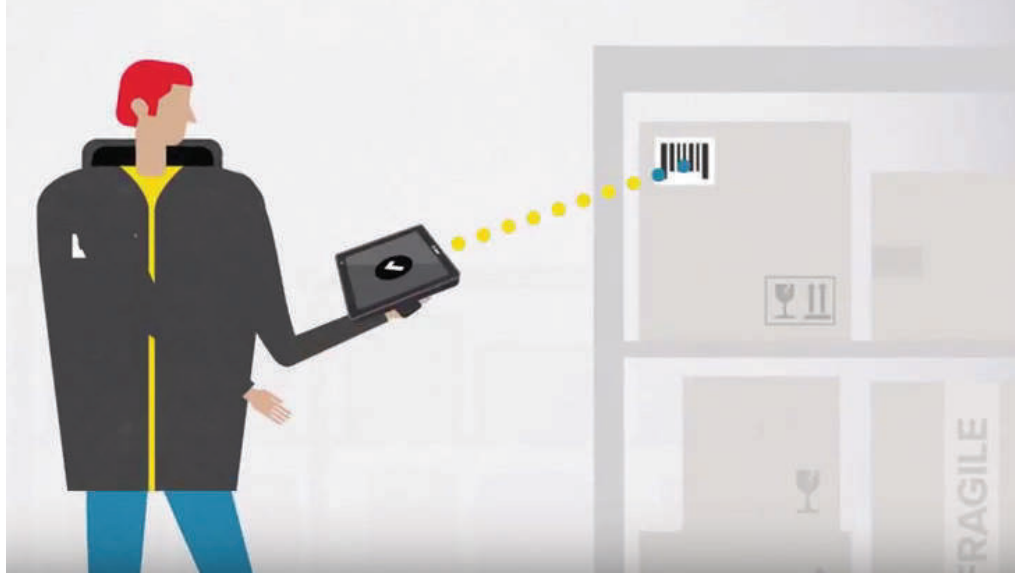
Gerçek kurumsal sınıf veri yakalama özelliği için ET50/55'e güvenebilirsiniz. Personelin 1 veya 2 boyutlu her türlü barkodu — ister bir cep telefonu ekranında görüntülenmiş ister kağıda basılmış isterse de hasarlı, çizilmiş ya da iyi basılmamış olsun — daha iyi ve daha hızlı yakalamalarına olanak vermek için opsiyonel gelişmiş görüntüleme motorları eklenebilir. Entegre 8MP arka kamera, zaman zaman barkod ve görüntüleri yakalamak için tasarlanmışken, 2MP ön kamera görüntülü görüşmeler için idealdir.

Sektör öncüsü, maksimum giriş esnekliğine ve ikili moda sahip, dokunmatik panel

Personel istedikleri bir veri giriş modunu seçebilir: eldivenli ya da eldivensiz parmak; imza yakalamak, fotoğrafa ya da bir elektronik belgeye not eklemek, taslak oluşturmak, not almak ve daha fazlası için aktif özel kalem ya da navigasyon için pasif özel kalem. ET50/55 kapasitif dokunmatik deneyimi bir üst düzeye taşır — ekran ıslak olduğunda bile tüm giriş modları çalışır.

Wi-Fi ve 4G LTE desteği

Dört duvar arasında, ET50'nin 802.11a/b/g/n desteği mevcut WLAN'ınızla uyumluluk sağlar. 4G



LTE desteğiyle birlikte, ET55 dünyanın her köşesindeki personele dünyanın en hızlı cep telefonu veri şebekesi üzerinden güçlü kablosuz bağlantı sunar.

Tüm uygulamalarınızı destekleyecek güç

ET50/55'in üst seviye platformu günümüzün tablet için optimize edilmiş en yüksek performanslı Intel dört çekirdekli işlemcisini içerir ve en zorlu uygulamaları, hem de eş zamanlı olarak destekleyen gücü sunar.

Gerçekten kesintisiz bir akıllı telefon deneyimi için Bağlı Uyku Modu

Artık Windows tabletler, tıpkı akıllı telefon gibi, uyku modundayken de e-posta, SMS ve daha fazlasını alabilir ve hiç vakit kaybetmeksizin anında açılıp kapanabilir.

Dayanıklı çerçevelerimizle düşme özelliğini artırın

8.3 in. ya da 10.1 in. ET50 veya ET55'e yalnızca dayanıklı çerçevemizi de ekleyerek, düşme özelliğini neredeyse iki katına çıkarabilirsiniz — dışarıda teslimat yapan şoförler, servis teknisyenleri ve diğer personelin yanı sıra, depolardaki ve bahçe ve yapı marketlerindeki dış mekanlarda çalışanlar için de idealdir. Standart düşme özelliği betona 3.2 ft./1m'dir. Dayanıklı çerçeveye, düşme özelliği 6 ft./1.8m'ye çıkar.

Opsiyonel pil ile kesintisiz güç elde edin

Genişletici arkalıkla opsiyonel bir pil eklediğinizden, tableti bir daha asla şarj etmek için hizmet dışı bırakmanız gerekmez. Bu ek pil fazladan güç sağlarken, ET50/ET55'in dahili pilini de şarj eder. Dahili pilin aksine, opsiyonel pil çalışırken değiştirilebilen bir pildir — güç azaldıysa, kullanıcıların opsiyonel pili kolayca değiştirmeleri yeterlidir. 6800 mAh ile, opsiyonel pil 8.3 in. tabletin 5900 mAh pilinden daha fazla güç sağlarken, mevcut güç ve döngü sürelerini neredeyse iki kat artırmanıza olanak verir. Opsiyonel pil, USB şarj konektörüyle araçta ya da bağlanabilir 4 yuvalı opsiyonel pil şarj cihazlarıyla arka odada şarj edilebilirsiniz.

Sonuç? ET50/ET55 Kurumsal Tabletiniz her iş gününün her saatinde iş gücünüzün elinin altında olmaya devam ettiğinden, bu yatırımın değeri maksimize edilmiş olur.



Aksesuarlar

ShareCradle'lar (2 yuvalı ve 4 yuvalı); takma istasyonları; araca monte edilebilir cradle; tek yuvalı şarj cradle'ı; 4 yuvalı opsiyonel pil şarj cihazı; dayanıklı çerçeveler; kolaylıkla aksesuar (tarayıcı/ el kayışı ve opsiyonel pil bölmesi veya el kayışı ve opsiyonel pil bölmesi) eklemek için genişletici arkalık; kılıf; yedek piller, aktif ve pasif özel kalem, ekran koruyucular; şarj kabloları ve daha fazlası...



Teknik Özellikler

- **İşletim Sistemi:** Windows Industry Embedded 8.1 Pro (Windows 10 için hazır)/ Android
- **İşlemci:** Intel dört çekirdekli 1.9 GHz 64 bit
- **Bellek:** 2GB LPDDR3 RAM; 32 GB eMMC Flash/ 4GB LPDDR3 RAM; 64 GB eMMC Flash
- **Ekran:** 8.3 in./21 cm ve 10.1 in./25.6 cm: 1920x1200; 8.3 in. - 440 NIT; 10.1 in. - 350 NIT; Corning® Gorilla® Glass 3 1.3 mm; sağlamlık ve daha az yansıma için lamine dokunmatik panel; aktif sayısallaştırıcı; dış mekanlarda görülebilir
- **Tuş takımı seçenekleri:** Sanal; Bluetooth®; USB
- **WWAN:** HSPA+ ile global LTE
- **WLAN:** 802.11a/b/g/n/k/r; gönderme ve alma için çift bant 2x2
- **GPS:** GNSS, Destekli GPS için LTO teknolojisi
- **Dayanıklılık:** IP65
- **Pil:** 8.3 in.: 5900 mAh şarj edilebilir akıllı Li-lyon; kullanıcı tarafından değiştirilebilir 10.1 in.: 8700 mAh şarj edilebilir akıllı Li-lyon; kullanıcı tarafından çalışırken değiştirilebilen Cihaz çalışırken değiştirilebilen 6800 mAh isteğe bağlı ikincil pil mevcuttur.
- **Çalışma Sıcaklığı:** 0° C ile 50° C arası
- **Boyutlar:** 8.3 in. tablet: 228 mm G x 150 mm Y x 12.5 mm D
10.1 in. tablet: 269 mm G x 181 mm Y x 12.5 mm D
- **Ağırlık:** 8.3 in.: 555 g; 10.1: 750 g



Yeni Zebra Büyümeye Devam Ediyor



Röportaj: Şeyma Adar

Can TOLU
Zebra Technologies
Ülke Müdürü

Zebra Technologies, kendi faaliyet alanında, Türkiye pazarının lideri ve bu alandaki, en geniş ürün yelpazesi ile çözümler sunuyor. **Zebra Technologies Türkiye Ülke Müdürü Can Tolu** ile gelişmeler ve yenilikler ile ilgili keyifli bir sohbet gerçekleştirdik.

“ BİZİ BİZ YAPAN EN ÖNEMLİ ÖZELLİĞİMİZ, YENİLİKÇİ OLMAMIZ, YENİLİĞE ÖNEM VERMEMİZ. ”

Can Tolu

Can Bey Zebra Technologies'i sizden dinleyebilir miyiz?

Zebra eski ama artık 'yeni Zebra' diyoruz kendi içimizde. Ekim ayında 1. yılı doldurduk, ilk yaş günümüzü kutladık. Zebra 1969'da kurulmuş bir firma. Neredeyse 45 senedir faaliyet gösteriyor. Fakat Zebra'nın, iki sene önce Motorola Solutions'u satın almasıyla birlikte işler biraz boyut değiştirdi. Satınalma kararı, 15 Nisan 2014'te açıklandı. 27 Ekim 2014'de de birleşme tamamlandı ve geçtiğimiz Ekim ayında Motorola ile birlikte 1. yılımızı doldurduk. Yeni şirketin ismi Zebra olarak devam ediyor, burada bir değişiklik söz konusu değil. Motorola'nın ürünleri artık Zebra ismiyle pazara sunuluyor. Bu tabii bizim için büyük bir gelişmeydi. Hala, daha bir çok bayimiz, iş ortağımız Motorola'nın Zebra'yı satın aldığını zannediyor. Fakat işin aslı öyle değil. Küçük balık büyük balığı yuttu bu sefer. Bunun da tabii ki pazara yansması oldukça fazla. Öncesinde birçok projede zaten Motorola ile birlikte çalışıyorduk. Şu an tek bir sistem üzerinden teklif, mühendislik ve proje çalışmalarını sürdürüyoruz. İş ortaklarımız, bayilerimiz daha kolay erişim sağlıyorlar. Bunun yanında bu birleşmeden en çok fayda gören müşterilerimiz olmuş oldu. Çünkü müşterilerimiz bu süreçler için zaman ve efor sarf ederlerdi. Şu anda tek noktadan, tek yerden hizmet almaya ya da teklif almaya başladılar. Birleşme ne getirdi dersek; bir kere insan kaynağı olarak büyük bir birleşme oldu. Zebra'nın 2500 çalışanı vardı, 4500 kişi Motorola'dan transfer oldu ve 7000 kişiye ulaşmış durumdayız.

Zebra'nın Motorola Solutions'ı satın alması ve geçiş süreci ile birlikte Türkiye ve Dünya pazarında sizin açımızdan ne gibi değişiklikler oldu?

Aslında zorlu bir geçiş süreciydi. Zebra Türkiye ekibi olarak biz 5 kişiydik. Motorola'dan 10 kişi transfer oldu ve şu anda 15 kişilik bir ekibiz. Yatırımlar devam ediyor, yeni arkadaşlar aramıza katıldı. Pazarlama için yeni bir arkadaşımız var. Yolumuza devam ediyoruz. Yerimizde durmuyoruz, kabımıza sığmıyoruz. Ofis arayışı içerisindeyiz. Birkaç aya kadar da büyük bir ofise geçiyor olacağız. Bu iki gücün, iki devin, pazar liderlerinin birleşmesi tabii ki büyük bir avantaj. Bu birleşme, sadece bizler için değil, ar-ge çalışmaları, yeni ürün çıkartılması ve yeni teknolojilerin pazara sunulması anlamında da büyük avantajları beraberinde getiriyor. Dediğim gibi 7000 çalışan arasında 1200-1300 mühendis bulunuyor ve mühendislerimiz ar-ge konusunda çok yoğun çalışıyorlar. Bu da pazarda bizi farklılaştıran önemli özelliklerimizden. Bunun artılarını da görüyoruz zaten. Birleşme tarafı böyle. Diğer konu da Motorola ismini artık kullanmıyoruz. Tamamen bütün ürünlerimiz Zebra adıyla geliyor. Şu an pazar lideriyiz. Pazar lideri olmamız bizim rahat bir konumda olduğumuzu göstermiyor. Aksine, lider olmanın sorumluluğunu alıp devam ettirebilmek, bizim için ayrı bir hassasiyet. O yüzden bütün gücümüzle işleri kapatmaya ve işleri lehimize çevirmeye çalışıyoruz. Buradaki en büyük artılarımızdan biri, bu birleşme ile birlikte, ürün portföyümüzün her yeri

kaplıyor olması. Demek istediğim şu; yazıcıyla başladığımız bir müşteriye şu an el terminali, scanner ve servis hizmeti verebiliyoruz, ya da tam tersi sadece mobil bilgisayar ya da el terminali kullanan bir müşterimize "Sizin buradan bir yazıcı almanız gerekiyor, size mobil yazıcı verelim, etiket yazıcısı verelim" gibi yaklaşımlarımız olabiliyor. Bu da bizim çapraz satıştaki kabiliyetimizi ve gücümüzü arttırıp cirolarımıza pozitif olarak yansmasını sağlıyor. Yeni yılda ya da gün itibarıyla bu sene de, çapraz satış konusu bizim için çok önemli. Birçok ürünün yanına bir başka ürün sunabilmenin, bize pazarda avantaj sağladığını görüyoruz. Bu avantajı kullanmak istiyoruz. İş ortaklarımıza ve bayilerimize de bu avantajların getireceği fırsatları anlatıyoruz. Sadece bir ürüne odaklanıp, müşteriye o ürünle gitmiyoruz. Yanına sarf malzemesi, scanner, access point (erişim noktası), RFID gibi çözümleri de katarak çapraz satış kabiliyetlerimizi arttırmaya çalışıyoruz. Bu konuda da Luna ile ortak yaptığımız çalışmalar oluyor.

Symbol markası devam edecek mi?

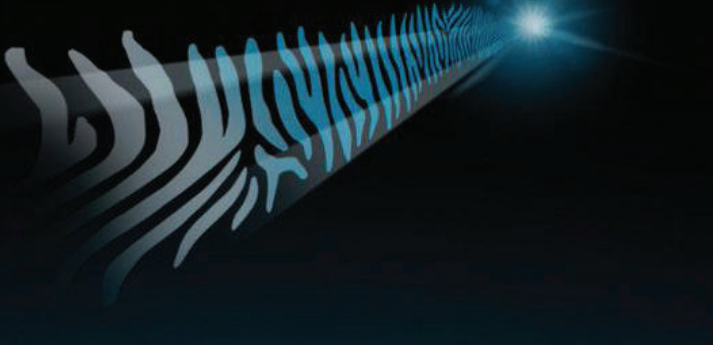
Symbol markası da bize ait bir marka. Zaten kullandığımız bir markaydı. Markaları ve patentleri de almış durumdayız. Gerekli durumlarda o markaları da kullanabiliriz. Motorola markası artık kullanımımız dışında. Artık ürünler Zebra markalı ve Zebra logolu geliyor olacak.

2014 yılı sizin için ve bulunduğunuz sektör için nasıl geçti?

2014'ün bizim açımızdan gayet iyi geçtiğini söyleyebiliriz. Birleşme çalışmaları ve ön hazırlıklar olduğu için bazı yerlerde süreçler üzerine yoğunlaşıldı. Sizler de takdir edersiniz ki çevremizde bizim sektörden birleşen birçok irili ufaklı firma var. Bizden iki sene önce birleşme kararı alan büyük firmalara baktığımızda mevcut durumda hala tam anlamıyla birleşemediklerini görüyoruz. O açıdan bakıldığında, biz bu birleşmeden yüzümüzün akıyla çıktığımızı düşünüyoruz. Ve bu birleşmenin getirdiği sinerjiyle işlerimizi yoluna koyduk. Bizden beklenen 1+1 2'den büyük olmalı şeklinde bir hedef vardı. Gerçekten 1+1'i 2'den büyük hale getirdik.

2014 yılı beklentilerin üzerindeydi. Dediğim gibi arkada birçok süreç vardı. Bende bayrağı Ekim sonu Kasım başı gibi aldım. Ama yıl itibarıyla, hedefler planlananın üzerinde tamamlandı. Ama büyük odak noktası 2015 yılı idi. Şu ana kadar da ilk üç çeyrek oldukça başarılı geçti. Bu söylediklerimin hepsi küresel anlamda değerlendirmelerim. Türkiye'ye bakacak olursak; 2014'te herhangi bir farklılık olmadığını, aynı seviyelerde geçtiğini söyleyebiliriz. 2015 bizim için Türkiye olarak biraz daha iyiydi. Çünkü birleşmenin yansımalarını en hızlı bu yıl içinde gördük. Türkiye Ekibi olarak, Emea'da, Avrupa bölgesi sınırları içinde en iyi adapte olan ekip seçildik. Bu bizim için çok iyi bir şey. Belki de her iki ekibin birbirlerini daha önceden tanıyor olması ve birlikte iş yapmasından dolayı entegrasyonu başarıyla tamamladık. Bu sadece benim şahsi görüşüm değil. Yurt dışından gelen üst seviye yöneticilerin de yorumları bu yönde oldu. Bu da bize başarıyı getirdi. Her iki ekibin

ONE ZEBRA. INFINITE POSSIBILITIES.



birbirlerini tanıyor olmaları ve aynı zamanda diğer ürünleri de biliyor olmalarından dolayı, ekiplerin birbirine kaynaşması kolay oldu. Bu sayede pazar hakimiyetimiz arttı. Bu da dediğim gibi 2015'in başarısını getirdi.

2015 bizim için aslında bir birleşme yılıydı. Çok büyük bir beklenti yoktu. Şu anda birleşmeyi tamamladık. Esas büyümeyi 2016'da yapıyor olacağız. Onun da çalışmaları zaten sürüyor. Fakat bu çalışmaların ana hatlarını 2016 başı itibarıyla görüyor olacağız. Şu anda tamamen odak noktamız, yılı kapatma ve son çeyreği tamamlama şeklinde. Bugünlerde yılın son çeyreğini kapatma telaşı hızla devam ediyor.

Zebra'daki yeniliklerden ve gelişmelerden bahsedermisiniz?

Yenilikler, gelişmeler aynı hızıyla devam ediyor. Bizi biz yapan en önemli özelliğimiz ya da karakterimiz yenilikçi olmamız, yeniliğe önem vermemiz. Biraz önce söylediğim gibi mühendis kadrolarının fazla olmasından dolayı her gün yeni bir ürün çıkartmaya çalışıyoruz. Şu anda da önümüzde yol alacağımız birçok yeni ürün portföyü var. Bunlar üzerinde çalışmalarımız devam ediyor. Gelişme anlamında da birleşmenin yansımalarından dolayı yeni bir kanal programı üzerinde çalışıyoruz. Yılbaşında bunun detayları daha net şekilde ortaya çıkacak ve büyük olasılıkla Mart sonu Nisan başı gibi yeni kanal programı ortaya çıkmış olacak. Bayi kanalımız bizim için çok önemlidir. Zebra'ya baktığımızda sadece Türkiye ve Avrupa değil bütün dünyada bayileriyle ortaklarıyla iş yapan, kanal üzerinden satış yapan bir firma. Bu açıdan da bayi kanalına önem veriyoruz. Sloganımız "kanal varsa biz varız, kanal yoksa biz yokuz" şeklinde. O yüzden titizlikle çalışılıyor. Yeni kanal yapısının açıklanması yılbaşı gibi hedeflenmişti fakat daha net, daha doğru sonucu bulmak adına bir çeyrek kadar daha bu süre uzatıldı. Bunu herkes bekleyip görmek istiyor. Diğer taraftan da Türkiye üzerinde bu çok büyük bir fark değil çünkü Türkiye'deki bir çok iş ortağımız zaten

hem Motorola hem Zebra'nın iş ortağıydı. Bu sebeple çok büyük değişiklikler söz konusu olmayacak. Ama yine de yapılan çalışmalarda, birleşmenin iş ortaklarımıza sağlayacağı artı getirilerin üzerinde duruluyor ve bu artı getirilerin iş ortaklarımıza da aynen yansıtılması planlanıyor. Bekleyip görmemiz gerek. Ocak ayında netleşir. Çalışmalar Mart gibi bitecektir. 1 Nisan gibi de yeni kanal programımız uygulanmaya başlayacaktır diye düşünüyorum.

Türkiye'de mobilite alanında yapılan yatırımlar kurumlarda neleri değiştirdi?

Mobilite bizim genlerimizde var. Birçok yerde görsel ya da yazılı basında bunu duyabilirsiniz. Mobilite bizim DNA'mızda, DNA'mızda mobilite var. Bu konudan çıkan sonuçlar bizim için oldukça önemlidir. Gelirlerimizin büyük bir çoğunluğu buradan geliyor. Dünyaya baktığımızda ise sadece OT/VT sektöründe değil, bir çok alanda mobilitenin çok büyük önem kazandığını görüyoruz. Biz de bu anlamda yenilikçi olmaya çalışıyoruz. Ve yeniliklerle gelen tüm bu fırsatları değerlendirip, Pazar payımızı arttırmak istiyoruz. Her ne kadar pazar lideri olsak da, dediğim gibi yerimizde duramıyoruz ve biraz daha, biraz daha istiyoruz.



Mobilite DNA'mızda olduğu için, bu alanda çalışmalarımız son hızıyla devam ediyor. Yeni ürünler, yeni çözümler, bizim sürekli üzerinde durduğumuz unsurlardır ve öyle olmaya da devam edecektir.

Bu bağlamda tablet dünyasından da bahsetmek gerekiyor aslında. Tablet taleplerindeki artıştan, pazarın bu yöne kaydığını söylemek mümkün. Pazar ağırlıklı olarak tüketici tarafına yönelmiş durumda fakat bizim kurumsal cihazlarımızın, tüketici tarafındaki cihazlarla karşılaştırılmaması gerekiyor. Ama yine de maliyetlerden dolayı bu yöne kaçışlar olabiliyor. Biz bunları anlatmaya çalışıyoruz. Çoğunlukla başarılı oluyoruz. Daha öncesinde bir tabletimiz vardı ET1 adı altında ve Arçelik ile yaptığımız projede, 6000 adet ET1 tablet verdik ve bu sayede Dünya'daki en büyük tablet müşterisinin Türkiye'den çıkmasını sağladık. Bu da bizim için gurur kaynağı oldu. Fakat günün şartlarından dolayı yeni tabletler, yeni özelliklere sahip cihazlar üretmemiz gerekiyor. Bunun için 8 inç ve 10 inç boyutlarında yeni bir tablet pazara sunduk. Buradan da beklentimiz



oldukça fazla olacaktır. Tüketici tarafındaki tabletleri seçenlerin, yavaş yavaş “biz bunları değiştirelim” durumuna gelmiş olduğunu görüyoruz ve onlardan talep almaya başladık. Çünkü dediğim gibi bireysel cihazların her an bozulma riski söz konusu ve bir çok ürün kısa sürede ömrünü tamamlıyor. Bu yüzden daha endüstriyel cihazlara doğru bir eğilim var. Bu konuda Zebra olarak gerekli önlemleri almış durumdayız. İlerleyen günlerde yeni ürünlerimizle birlikte daha fazla satış yapıyor olacağız.

İşletim sistemlerinin geleceğini nasıl görüyorsunuz?

Android önemli bir gündem maddemiz. İşletim sistemlerindeki yol haritamızda Android'e doğru geçişimizi gösterebilir. Fakat tamamen Android söz konusu değildir. Hem Windows tabanlı hem Android tabanlı cihazlarımız var. Burada da önemli nokta, Microsoft'un mevcut Windows işletim sistemlerine vereceği desteğin 2020 yılında sona ereceği. Dolayısıyla 2020 yılından sonra, şu anda kullanılan cihazlar ya da Microsoft ürünü kullanan cihazlar bir anda boşluğa düşmüş gibi olacak. Bu bizim için büyük bir fırsat. Sadece bizim sektörümüzde 2020 yılında desteği bitecek olan 15 milyon cihaz var. Bu konunun anlatılıp gerekli düzenlemelerin, gerekli değişikliklerin yapılması gerekiyor. Bu da bize büyük bir fırsat yaratıyor. Biz daha 2015 yılındayız, ve önümüzde daha 5 sene var gibi düşünebilirsiniz ama Zebra olarak, şu an itibarıyla çalışmalarımıza

başladık. Tüm Windows kullanan müşterilerimiz ile gerekli proje çalışmalarını yapıyoruz. Önümüzdeki dönemde de bunu daha net şekilde sonuca ulaştırmış olacağız. Zebra olarak her türlü destek konusunda tüm ekip bu konuda çalışmalarını yapıyor. Teknik anlamda da satış anlamında da olası her türlü soruya ve probleme karşı hazır durumdayız. Bundan sonraki 2016 ve 2020 arasındaki dönemde ana konumuz bu yönde olacaktır.

Mobil cihaz kullanımının yaygınlaşmasıyla birlikte güvenlik sorunları ortaya çıkıyor. Bu konuda ne düşünüyorsunuz? Tamamen güvenli mobil BT mümkün mü?

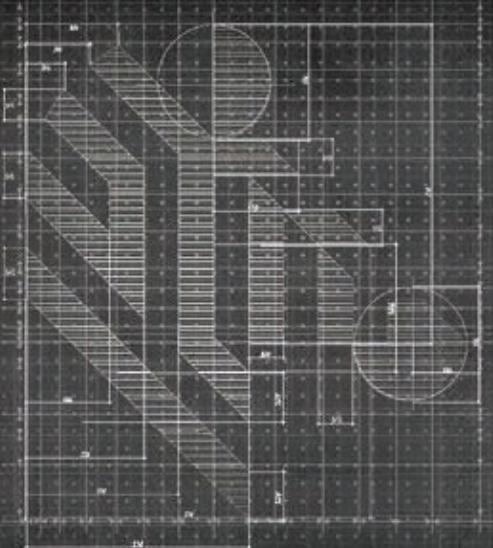
Her türlü güvenlik önlemi ya da alt yapısı zaten cihazlar üzerinde sağlanmış durumda. Bu günlerde “cep telefonuna saldırı oldu”, “el terminaline bir saldırı oldu” gibi durumlar söz konusu değil. Daha çok ana bilgisayarlara ya da ana bilgi merkezlerine bu tip saldırılar olabiliyor. Bizim tarafımızda da bu güne kadar bir güvenlik açığı olma durumu söz konusu olmadı.

Luna Bilişim ile iş birliğinizden bahsedebilir misiniz?

Luna Bilişim uzun yıllardır Türkiye'de bizim en iyi iş ortaklarımızdan biri. Birlikte büyük projelere imza atıyoruz. Luna Bilişim'in tüm satış kadrosu tamamen Zebra ürünlerini satmaya yönelik satış aktivitelerini başarıyla yerine getiriyor. Bizler Luna Bilişim'e, Luna Bilişim de bize destek olarak her iki firmanın pazardaki büyümesi sağlanmış oluyor. Genelde çalışmalarımız hep kazan kazan modeline oturtulmuştur. Biz kazanırken iş ortaklarımız da kazanır. Aynı şekilde, iş ortaklarımız kazanırken biz de kazanırız. Bu ilişkiler bağlamında da dediğim gibi uzun süredir birlikte çalıştığımız Luna Bilişim ile ilişkilerimiz oldukça kuvvetli ve iyidir. Luna Bilişim, Zebra'dan, 2014 yılındaki başarılı performansı sayesinde “El Terminali kategorisinde yılın en başarılı iş ortağı” ödülünü almaya hak kazandı. Luna Bilişim'i çalışmalarından dolayı takdir ediyor ve Zebra Eki-bi olarak tüm çalışanlarına teşekkür ediyoruz.

Zebra Technologies Hakkında;

Zebra Technologies 100'den fazla ülkede Fortune dergisinin dünya çapındaki en büyük 500 şirket listesinin %90'ından fazlasına hizmet vermektedir. Zebra'nın açık ara pazar lideri olmasını sağlayan, Zebra ürün çeşitlerinin güvenilirliği ve kullanılabilirliğini güvence altına alan kalite kontrol işlemlerinin sürekli korunup geliştirmeye özen göstermesidir. Zebra, sektördeki en geniş ürün çeşidine sahip olup, bunlardan sadece birkaçını RFID, kiosk ve fotoğraf kalitesinde kart basım ürünleri oluşturmaktadır. Zebra'nın kağıt etiketlerden sentetik, ısıya dayanıklı etiketlere ve anti-mikrobiyel bileklere, geniş yazıcı sarf malzemeleri yelpazesi ile bu eşsiz ürün çeşidinin boyutları daha da büyümektedir. Zebra, müşterilerin uzmanlık konusu baskı ihtiyaçlarına yönelik özel uygulamalar geliştirmesine olanak tanımadaki gücü ve uzmanlığı ile ün yapmıştır. Alanında standartları belirleyen Zebra ürün çeşitleri, diğer üreticilerin ticari ürünleri ile kusursuz bir şekilde entegre olabilmektedir. Buna ek olarak, Zebra'nın benzersiz yazıcı dili sayesinde Zebra yazıcılar müşterinin mevcut altyapısına başarıyla eklenebilmektedir.



Digital Signage// Kurumsal TV Signage Uygulamalarında Çözüm Ortağınız

LUNA
me

LUNA
medya

•T: +90 216 415 73 27 •F: +90 216 314 25 64 •E: info@lunamedya.com.tr
Luna Medya bir Luna Bilişim Teknolojileri kuruluşudur.



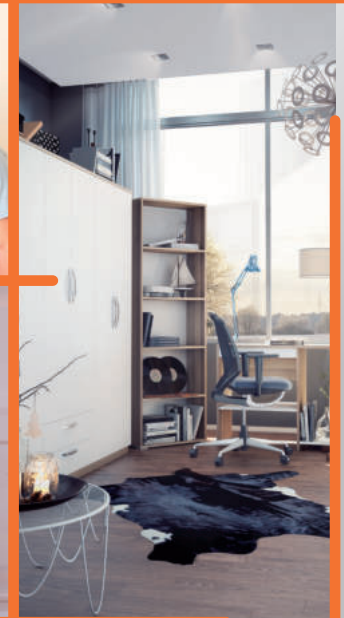
TEKZEN



Türkiye'nin En Yaygın Yapı Market Zinciri 20. Yılını Kutluyor!

Çalışma arkadaşlarımız ve beraber değer ürettiğimiz iş ortaklarımızla binlerce kişilik bir aileyiz. 53 ilde, 107 mağazayla her yıl milyonlarca evi güzelleştirirken, hep daha iyisini hedefliyoruz. Bizimle bu yolda yürüyen, sektörün öncü adımlarını beraber attığımız tüm paydaşlarımıza teşekkürler.

www.tekzen.com.tr



Tekzen Yapı Marketleri, Luna Bilişim ile Teknoloji Trendlerini Takip Ediyor...

Çiğdem İNCE
TEKZEN
IT Müdürü

Kuruluşundan beri doğru hedef ve stratejilerle, hem ülke ekonomisine katkıda bulunarak hem de binlerce kişiye istihdam sağlayarak sektörde hızla büyüyen Tekzen, 'Yapı Market sektörünün en büyük satış alanına sahip', 'En Yaygın Yapı Market Zinciri' unvanlarını elinde bulunduran sektördeki tek markadır. **Tekzen IT Müdürü Çiğdem İnce** ile OT/VT alanında geçmişten bugüne hayata geçirdikleri çalışmalar ve Tekzen'deki yeni gelişmeler hakkında konuştuk...

2015 yılını firmanız ve bulunduğunuz sektör açısından nasıl değerlendiriyorsunuz?

2015 yılı bizler için son derece verimli ve başarılı bir yıl oldu. Bu yıl mağaza açma planlarımızda 10 yeni mağaza vardı ve biz bu sayının da üzerine çıkarak 13 yeni mağaza açarak 53 ilde 106 mağazaya ulaştık. Türkiye'nin tüm bölgelerinde faaliyet gösteriyoruz. Yurtdışı faaliyetlerimiz kapsamında Mayıs 2015 itibariyle KKTC/Lefkoşa mağazamızın açılışını gerçekleştirerek 2015 yılında Tekzen genelinde 30% büyüme gerçekleştirdik.



Firmanızı yeni teknolojilere adapte etme fikri nasıl doğdu?

Günümüzde rekabet piyasasında müşteriyi kazanmak ve elde tutmak, ihtiyaçlarını bilmek çok önemli bir hal almış durumdadır. Dolayısı ile Tekzen İnavosyanu ön planda tutan bir şirkettir. Değişen pazar dinamikleri, tüketici alışveriş paternlerindeki gelişmeler ve trend göz önünde bulundurularak yatırım kararları almaktayız.

Luna Bilişim ile çalışmaya başlama süreciniz nasıl gerçekleşti?

Perakende sektöründe farklı konularda yaygın çözüm sunması, ihtiyacımız olan ürünlerin bir arada bulun-



durması ve Luna Bilişim ekibinin yaklaşımı bizi etkiledi. Luna Bilişim ile gerçekleştirmiş olduğunuz proje hangi ihtiyaçlarınızdan doğdu bahsedebilir misiniz?

Luna Bilişim'i operasyon sürecinde kullandığımız Barkod okuyucu ve Barkod Etiket Baskı ihtiyacımızdan dolayı bir araya geldik.

Kasalarımızda özellikle QR barkod okutması ile amaçladığımız Müşteri CRM kampanyaları -Ürün Son Kullanım tarih takibinden dolayı Motorola ve Zebra markaları ile çalışmaya karar verdik.

Zebra marka ürünlerine karar verme süreciniz nasıl gerçekleşti?

Luna Bilişim'in sunmuş olduğu ürünün demosunu inceledikten sonra mağazalarımızda testler yapmaya başladık. Süreçte Luna ekibi, ilgisini ve bilgisini eksik etmeden gösterdi. Bilgi işlem ekibimiz bu testlerde çok iyi verimlilik aldılar ve bize olumlu rapor verdiler. Bunun sonucunda seçimimizi Zebra DS4308 2D barkod okuyucu olarak belirledik. Mağazalarımızda bulunan Pos Yazarkasalarda Zebra DS4308 2D barkod okuyucu kullanıyoruz.

Bu proje sonucunda ortaya çıkan kazanımlarınız neler oldu?

Müşteri CRM kampanyalarında 2D barkod okuyabiliyoruz. Mobil - Tablet uygulamaları üzerinden müşteri datasına anında ulaşabiliyoruz. Satın aldığımız ürünlerin beş yıl olan donanım garantisinden dolayı bakım anlaşma maliyetini ortadan kaldırdık. Son kullanım tarihi takibini başlatıp müşteriye uzun ömürlü ürün satışı yapacağız.

Luna Bilişim ile çalışmaktan memnun musunuz?

Luna Bilişim sayesinde cihazlarımızda oluşacak olan hasarları garanti kapsamında hizmet alıyor olacağız. Luna Teknik servisin bilgilendirme ve verdiği hizmetlerden de son derece memnunuz.



Geleceğe yönelik plan ve hedeflerinizden söz eder misiniz?

Tekzen olarak iş iddiamız Türkiye'nin en yaygın ve etkin dağıtım kanalı olabilmek. 2016 yılı içerisinde 10 yeni mağazanın yanı sıra bölgesel Lojistik merkezi yatırımları gerçekleştireceğiz.

Perakende satış mağazalarımızın yanı sıra e-ticaret ve Toptan/Ticari satış kanallarında gerekli büyümeye ivme kazandıracak teknolojik ve inovatif yatırımları sürdüreceğiz. Mağaza içerisinde kiosk ve digital signage uygulamaları sayesinde müşterilerinizle doğrudan iletişim kurup onlara en iyi şekilde ulaşmayı ve ürün temin etmeyi planlıyoruz.

Luna Bilişim Kurumsal Müşteri Yöneticisi Gökçe Uğur, Tekzen ile yapmış oldukları çalışmalar hakkında şunları belirtti;

"Burası Benim Evim" sloganıyla müşterilerine ev,

bahçe, ofis gibi yaşam alanlarında kullanabilecekleri zengin ürün çeşitleri sunan Tekzen Yapı Marketler Zinciri'ne Luna Bilişim olarak kaliteli hizmetlerini sürdürmeleri konusunda destek olabilmek adına; markaya değer katan işler geliştirmekten ve çözüm ortağı olarak projelerimizde birlikte ilerlemekten büyük mutluluk duyuyoruz.

Misyonumuz; "Tüm paydaşlara değer katan, sosyal ve çevre sorumluluğu bilincinde, güvenli ve başarılı bir iş ortağı olmak" diyen müşterimiz ile aynı görüş ve değerleri benimserken, sağlam temellere dayanan iş birliğimizin bu noktada doğduğuna inanıyoruz. Luna Bilişim olarak; Tekzen ile gerçekleştirdiğimiz tüm projeleri başarı örneği olarak nitelendiriyor, çözüm ortaklığımızın uzun yıllar sürmesini temenni ediyoruz.

Tekzen Hakkında:

1995 yılında Merter'de açtığı ilk mağazasıyla sektöre merhaba diyen Tekzen, hızlı büyüme ve Türkiye'nin her ilinde bir mağaza açma politikasıyla başladığı yolculuğuna 2015 Ekim ayı itibariyle 53 ilde 106 mağazasıyla devam etmektedir.

Türkiye'deki toplam 200.000 m2'lik satış alanıyla müşterilerine rahat ve ferah alışveriş ortamı yaratan Tekzen, büyüme stratejisi doğrultusunda Romanya'da mağaza açan ilk yerli marka olarak da adından söz ettirmektedir. Yurtdışı yatırımlarına 2015 Eylül ayında yavru vatan KKTC /1001 Airport Mall mağazasını ekleyen Tekzen'in yeni hedefinde Gürcistan yer almaktadır. "Burası Benim Evim" sloganıyla, ev, bahçe, ofis gibi yaşam alanları için mobilyadan aydınlatmaya, dekorasyondan boyaya, el aletlerine kadar birçok ürün grubunda zengin ürün çeşidi bulunan Tekzen, müşterilerine aradıkları her ürünü rahatça bulabilecekleri alternatifler sunmaktadır. Offline mağazalarının yanı sıra günümüzün değişen alışveriş koşullarına ayak uydurmak adına teknolojik alt yapısına yatırım yaparak 2006 yılında www.tekzen.com.tr - sanal mağazasını hizmete sokan Tekzen, 2014 itibariyle e-ticaret sitesinde 100.000 ürün çeşidiyle, Türkiye'nin her yerine, siparişleri, ortalama 3 işgünü içerisinde hızlı gönderi avantajıyla ulaştırmaktadır. 2013 yılında internet kategorisinde tasarım, içerik ve fonksiyonellik içeriklerinde tam puanla uluslararası IMA Ödülü (Interactive Media Awards) sahibi olan www.tekzen.com.tr 'nin şu anda aylık 1.800.000 ziyaretçisi bulunmaktadır. Tüm bunların yanı sıra dijital pazarlamada yeni trendleri yakından takip eden Tekzen, mobil web sitesi ile birlikte Android ve IOS uygulamalarda gerekli uygulamalarını tamamlamış ve müşteri memnuniyetinde fayda sağlayacak, satış sonrası destek hizmetini maximum seviyeye çıkartmak adına 7 gün 24 saat hizmet veren 444 85 96 nolu çağrı merkezi'ni hayata geçirmiştir.



Yeni Nesil Mali Onaylı YazarkasaPos NCR Perakende Çözümleri

“SINIFININ EN KOMPAKT TASARIMI OLAN NCR E-10'A SİZE EN UYGUN KONFIGÜRASYON VE UYGUN FİYATLARLA SAHİP OLABİLİRSİNİZ.”

Günümüzün dinamik perakende koşulları, son teknolojileri kullanan ve uygun maliyetli, yenilikçi POS çözümlerine ihtiyacınızı arttırmaktadır. **NCR E-10** olağanüstü tasarımı, performansı ve uzun ömrü, enerji tasarrufunda sunduğu üstün özelliklerle POS sistemlerinde yeni bir çağ açıyor. NCR POS terminalleri zorlu perakendecilik ortamları için tasarlanmıştır. Güçlü, güvenilir ve yüksek performanslı özellikleriyle müşteri hizmeti ve çalışan verimliliğinizi artırmanıza olanak sağlarken aynı zamanda mükemmel bir yatırım karlılığı sunmaktadır.

NCR E-10 performans, sağlamlık ve enerji tasarrufu öğelerini bir araya getiren yeni buluşların ürünü bir tasarıma sahiptir.

Yenilikçi fansız soğutma...

Özel dökme alüminyum gövdesi sayesinde soğutma sistemi entegrasyonu sağlanmıştır. En çok ısınan parçalar (HDD gibi) ana gövde üzerine monte edildiği için ısı iletimi ile fansız doğal bir soğutma sağlanır. Fansız çalışma sayesinde sessiz bir çalışma ortamı oluşturur.

Sağlam kasa...

Alüminyum dökme kasa cihazın sağlamlığını artırırken, tornavidasız mandallı kilit sistemi ve menteşeli açılabilir tasarımı sayesinde servis kolaylığı sağlamaktadır.

%68 daha verimli...

Devrim niteliğindeki fansız soğutma sistemi ve yenilenen mü-



hendisliği, cihazın çalışma performansını artırırken enerji sarfiyatını da minimuma indirmiştir.

Yenilikçi Kompakt Tasarım

En son teknoloji kullanılarak üretilmiş, şık ve modern bir görünüme sahip yenilikçi bir POS çözümdür. Küçük ve kompakt yapısı ile geleneksel POS Çözümlerinin aksine az yer kaplar, size çok yönlü yapılandırma seçenekleri sunar.

Yüksek Güvenilirlik ve Dayanıklılık

NCR E-10 donanımsal özellikleri ile fansız çalışma sağlayan devrimsel bir termal soğutma çözümüne sahiptir. Ayrıca sağlam alüminyum döküm gövdesi zorlu perakende koşulları için üretilmiştir.

Kolay servis

Menteşeli kabini ile hızlı onarım, aletsiz erişim ve servis olanağı sağlar.

Mükemmel Yatırım Koruması

NCR E-10 her alanda perakende için üstün değer sağlayan ekonomik bir çözümdür. POS yatırımınızın ömrünü maksimize ederken; maliyetlerinizi minimuma indirmek için tasarlanmıştır.



NCR E-10 Teknik Özellikleri

- İşletim Sistemi
- Veritabanı
- Mali Hafıza
- Günlük Hafıza
- Elektronik Mühür ve Yetkili Müdahale
- Mali Sertifika
- Mali Raporlar
- Elektronik Kayıt Ünitesi
- Olay Kayıt Özelliği
- Fiziksel İletişim Arayüzleri
- Güvenli Veri İletişimi
- Erişim Kontrolü
- Kimlik Doğrulama
- Yazılım Güvenliği
- Güvenlik Garantisi
- Harici EFT-POS/PinPad Uyumu
- Barkod/Karekod Okuyucu, Sipariş Cihazları Uyumu
- Kasiyer ve Müşteri Göstergesi
- Klavye Ünitesi
- Dahili Pil (Zaman bilgisini aktif tutmak için)
- ÖKC Yazıcısı
- EKÜ Kapasitesi: 130 Milyon Satır
- Mali Hafıza: 15 Yıl
- Z Raporu Sayısı: 15 yıl (5475 gün)
- Kullanım Ömrü: 10 yıl (mali sertifika) (Kamu SM)
- Cihaz Teknolojik Ömrü: 15 yıl
- Kesici Ömrü: 1 Milyon Kesim
- Termal Kafa Ömrü: 52 Milyon Satır



Mobil Çözümlere Karşı Neden Endüstriyel Yazıcı?

- 7/24 çalışmaya göre tasarlanmıştır. Minimum 10 sene çalışma ömürleri vardır. Diğer yazıcılar uzun süreli kesintisiz kullanıma karşı endüstriyel yazıcılar kadar dayanıklı değildir.
- Pos Yazıcılar 3 inch rulo kullanmaktadır. (mobil POS' lar 2 inch) (1 satır ~40 char, Mobil POS ~26 char fonta göre değişken)
- Rulo boyları standart mağaza kullanımında 90 metreye kadar çıkabilmektedir. (Mobil POS' lar 15 mt.)
- Endüstriyel yazıcıda ortalama 30 ürünün bir satış üzerinden bir rulo da ~185 fiş kesilebilirken, mobil POS' da ~20 fiş kesilebilmektedir.
- Her işlemten sonra kağıt «Otomatik Kesici» tarafından kesilmektedir. 1 milyon fişlik ömrü vardır.
- Kafa ömrü 52 milyon satır.
- Pos Yazıcılarda Barcode generator ile barkod basabilme özelliği kullanılmaktadır.



2016 DIGİTAL TRENDLER

Dijital dünyadaki canlılık, 2016'da da tüm hızıyla devam edecek. Dijital dünyanın 2016'da oldukça hareketli bir yıl geçireceği, kişiselleştirmenin giderek önem kazanacağı ve video içeriğin yükselişinin süreceği gözüküyor. Büyük veri kavramının ve yapay zekanın hayatımızdaki yerinin ise hissedilir derecede belirginleşeceğini düşünüyoruz.

İşte 2016'da öne çıkacak dijital trendler şöyle sıralanıyor:

Video İçerik

Kullanıcı tecrübesini ve süreçleri daha keyifli hale getirmek ve etkileşimi arttırmak için kullandığımız video içerik yükselişini sürdürecektir. Video içeriklerin, toplam tüketici içeriği baz alındığında gelecekte %70'lere ulaşması öngörülüyor.

Snapchat

ABD başkanlık seçimleri sırasında aday isimler tarafından da kullanılan, anlık fotoğraf ve video paylaşımı üzerine kurulu olan bu uygulama popülerliğini arttıracaktır.

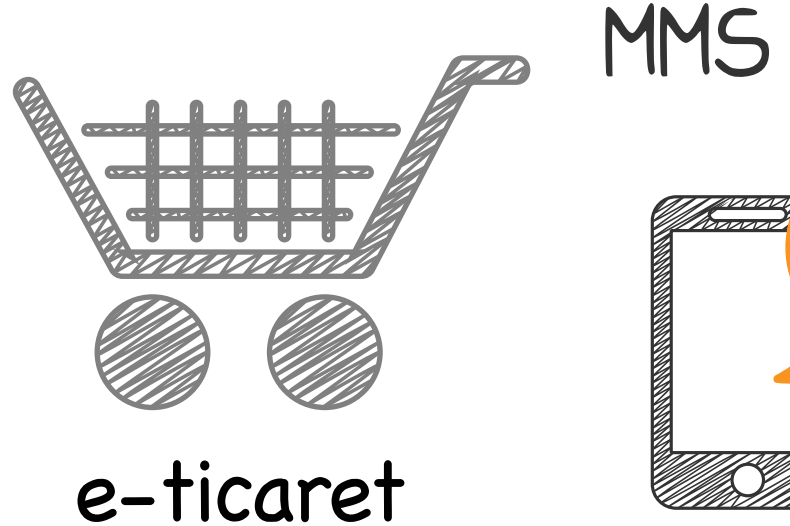
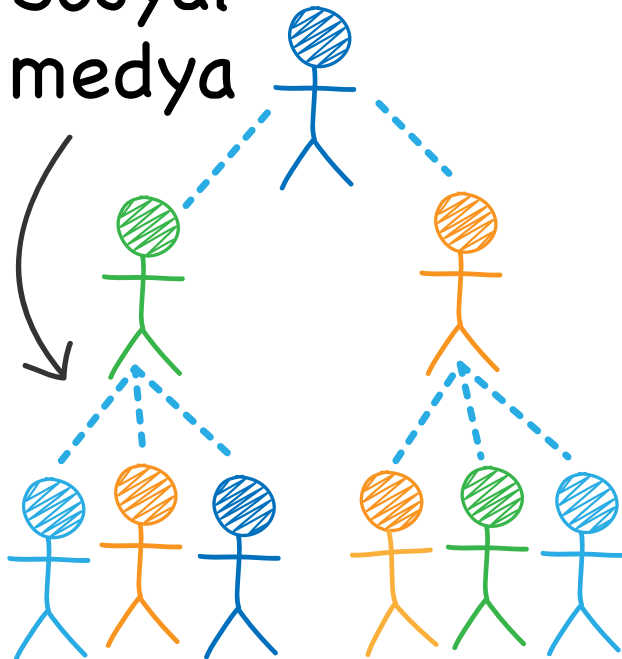
Büyük Veri

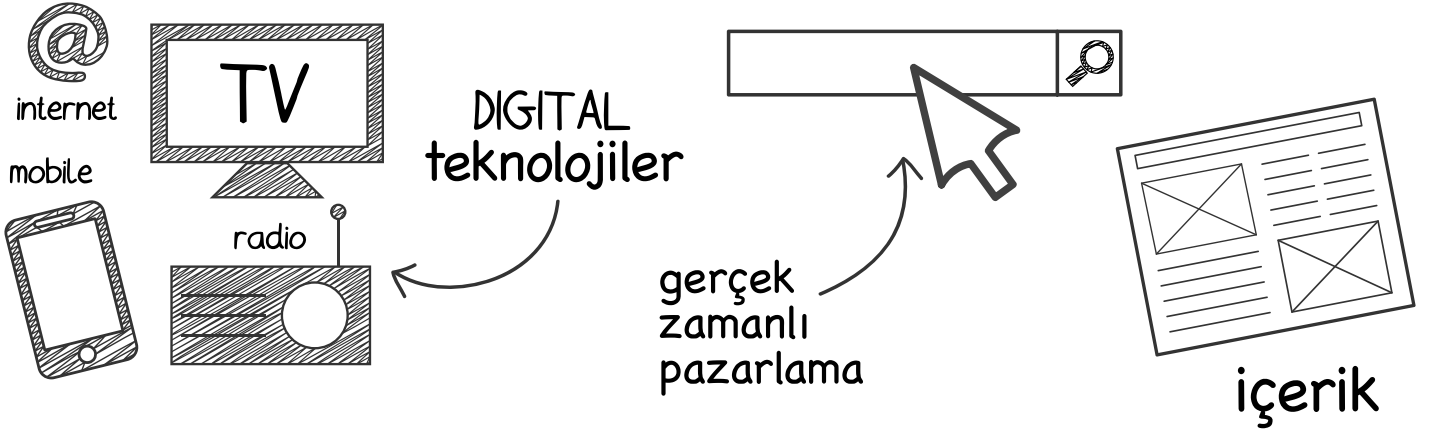
Müşterilere ait verilerin sağlıklı şekilde toplanması ve verimli şekilde tahlil edilmesi, 2016'da da en mühim gündem maddelerinden biri olmayı sürdürecektir. Analitikler, hedef kitle segmentasyonu, müşteri ve iş verileri dijital pazarlamacıların ana gündemi olacak.

Tavsiye Sistemleri

Web sayfasını ziyaret eden müşterileri binlerce ürün ile boğmadan en uygun ürünü sunup sitede daha fazla vakit geçirmesini sağlamak, Tavsiye Sistemleri sayesinde artık daha kolay hale gelecek.

Sosyal medya





Mikro hedefleme

E-ticaret sektörünün büyümesiyle tüketicilere gönderilen mesaj sayısı da artış gösteriyor. Herkese aynı mesajı gönderen şirketlerin satış anlamında fazla şansı yokken, mikro hedefleme yapan ve kişiye özel mesaj gönderenlerin okunma ve geri dönüşüm oranları artacak.

Fark Yaratan İçerik

Marka ve tüketici ilişkisinde hayati önem taşıyan unsurlardan biri olan içerik, 2016'da da öne çıkan konulardan olacak.

Gerçek Zamanlı Pazarlama

Markaların güncel olayları takip ederek, özellikle sosyal mecralarda bu olaylara paralel içerik ve pazarlama kampanyaları düzenlemeleri önemini arttıracak.

SMS ve Bildirimler

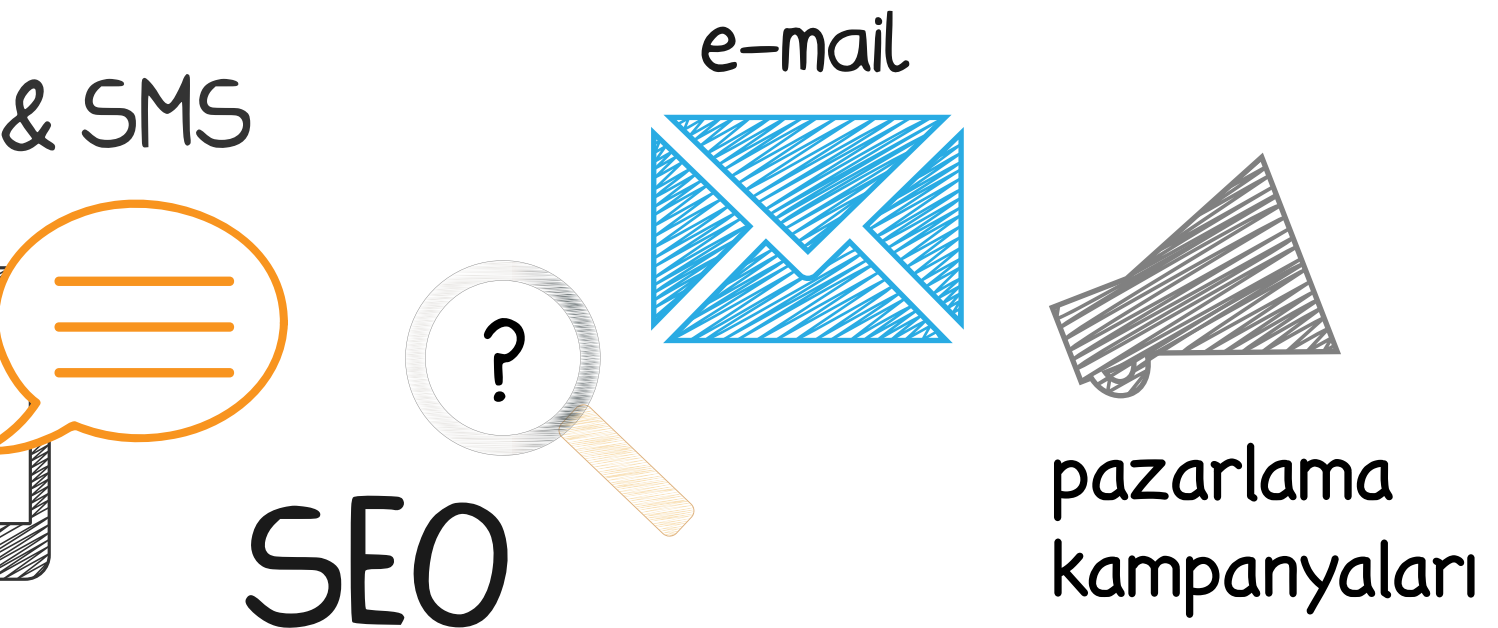
E-posta otomasyon programlarında artık ulaşamayan kitleye hatırlatma e-postası gönderme ve Facebook'tan ürünü göstermenin yanı sıra iki yeni kanal daha popüler olacak. Farklı kanallardan da müşteriyi yakalamak için şirketler, SMS veya şirketin mobil uygulaması varsa buraya bildirimler gönderebilecek.

Sosyal Medya'yı Etkin Kullanma

Sosyal medya, sahip olduğu etki gücünün yanı sıra Instagram ve Twitter gibi platformların online satış yapan şirketlere yönelik özellikler geliştirmesiyle trendler arasında.

Mobil Ödemeler

Daha uyumlu tasarımlar, daha fazla mobil uygulama, yeni mobil girişimler ve mobil ödemelerdeki artış dolayısıyla mobilin popülerliği artacak.



Uzakdoğu'ya Yolculuk

Renklerin ve Kokuların Dünyası

Tayland

Güneydoğu Asya'nın önemli seyahat bölgelerinden biri olan Tayland, zengin yemek çeşitliliği, tropikal iklimi, büyüleyici kültürü, renkli yaşantısıyla seyahatseverler için cazibe merkezi olmuştur. Başkent Bangkok, Ayyuthaya antik kenti ve Chiang Mai en önemli şehirlerindedir.

Modern yaşam ile doğu geleneklerinin birbiri ile harmanlanmasının en güzel örneklerden biri olan Tayland, bu ülkeye ilk defa seyahat edecekler için mistik ve egzotik bir deneyim olacaktır.

Yüzen Pazarları Ziyaret Edin

Otantik bir yüzen pazar ziyaret etmek ilginç olurdu değil mi? Ahşap evlerin ve yüzen pazarların bulunduğu Kafa Amphawa Tayland'ın yerlileri ve turistler için favori hedef noktalarından biri. Bu yüzen pazarların küçük masalarına oturup bir kase erişte, muz tatlısı ve geleneksel tayland lezzetlerini tadabilirsiniz. Ayrıca bu bölgedeki kanallarda tekne turları yapabilir karada kurulan pazarlardan hediyelik eşya alışverişi yapabilirsiniz.

En iyi Seyahat Vakti : Tayland tropikal iklime sahiptir.

Ülke genelinde yıl boyunca sıcaklık 26 derecenin altına düşmemektedir. Fakat bölgede bazı dönemlerde etkili yağışlar mevcuttur. Ülkeye en iyi seyahat zamanı Kasım ve Şubat aylarıdır.

Tayland'da ne yenir?

Tayland mutfağında sabahları genellikle pirinç lapası, kızarmış balık ve çay içiliyor. Ülkenin mutfağı daha çok deniz ürünleri ve pirinç üzerine kurulmuş gibi. Öğle ve akşam yemeklerinde ise pirince ek olarak tavuk ve domuz eti ağırlıklı menüler bulabilirsiniz. Tayland yemeklerinin en büyük özelliği hemen hepsinde baharat ve acı sos kullanılması. Bölgesel yemeklerden en önemlisi de acılı çorba. Acıyı seviyorsanız mutlaka deneyin. Meyve suyu, kahve ve yeşil çaylar da denemeniz gereken tatlar arasında.

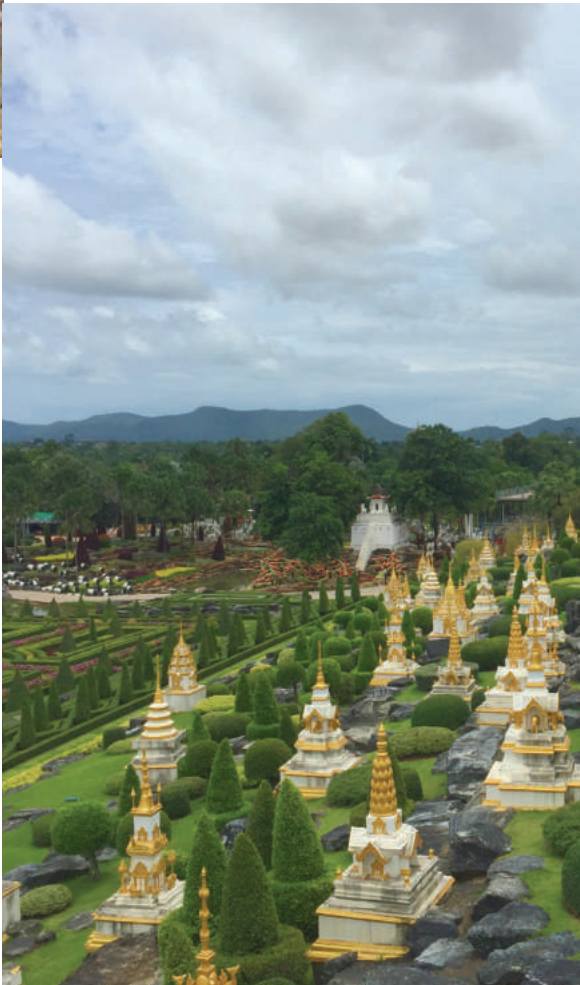
Grand Palace (Büyük Saray): Bangkok şehrinin en ünlü simgelerinden birisidir. Grand Palace, Tayland'ın başkenti Bangkok'un kalbinde yer alan kraliyet sarayıdır. Saray resmi olarak 1782'den beri Siam Krallığı'na ev sahipliği yapmaktadır. Ünlü Wat Phra Kaew tapınağı da Büyük Saray kompleksi içinde yer almaktadır. Tayland'ın en görkemli yapılarından biri olan Büyük Saray'ı Kral 1. Rama yaptırmıştır. 150 yılı aşkın bir süredir Kraliyet ailesine hizmet eden sarayda taç giyme törenleri, cenazeler ve düğünler yapılmaktadır. Bu yüzden Büyük Saray kralın yani dinin simgesi konumunda. Saray günümüzde Tayland Kraliyet cenaze töreni ve düğünleri n yanı sıra, Budist takviminde önemli ritüellerde de kullanılıyor. Bugün kısmen müze olarak halka açık olan sarayın, bazı binaları hala kraliyet ofisleri olarak kullanılıyor. Bangkok'un eski şehir olarak adlandırılan Rattanakosin bölümünde yer alan muhteşem ihtişamı ve cazibeli mimarisiyle Grand Palace, Bangkok'da gezilecek en önemli yerlerden biri olarak öne çıkıyor.



Nong Nooch Tropik Bahçesi

Nong Nooch Tropik

Bahçesi 2.4km. genişliğinde geniş bir alandadır. Burayı detaylı gezmek için bir gününüzü ayırmanız yeterlidir. Botanik park farklı temalarla, farklı büyük alanlara ayrılmıştır. Botanik parka bir çok uluslar arası bahçe tasarımlarından örnekler görebilirsiniz. Güneydoğu asyanın en güzel bahçelerinden biri olarak bilinen park içerisinde aynı zamanda orkide bahçesinde bulunur. Orkide bahçesinde 670 yerli, 300'den fazla yabancı tür orkide çeşidini görebilirsiniz. Park içerisinde hayvanlar, yapay su şelaleleri, akvaryumlar, olağanüstü peyzaj ve Thai kültürünü yansıtan gösterileri izleyebilir, kaplanlarla resim çekilebilir ya da filin burnunda göklere ulaşabilirsiniz.



SİNEMA

Editor'ün
Seçimi



Kardeşim Benim

15 Ocak 2016

Yapımı: 2015 - Türkiye

Tür: Dram

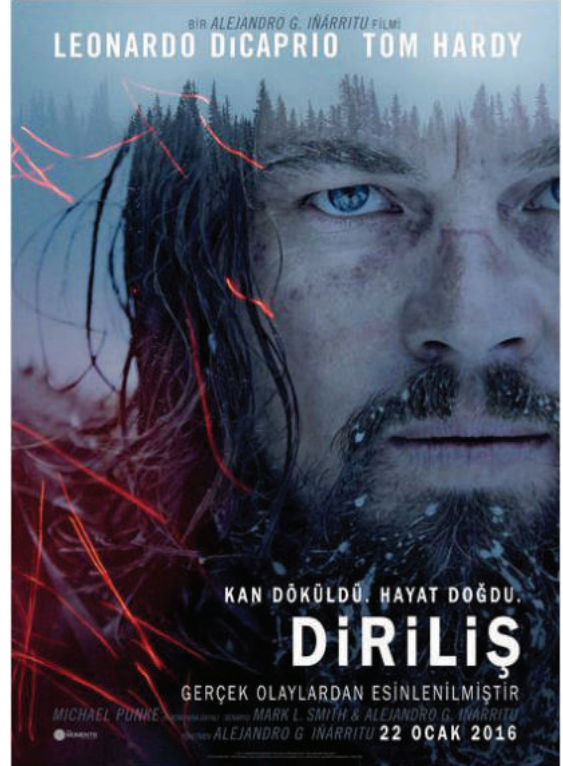
Yönetmen: Mert Baykal

Oyuncular: Burak Özçivit, Aslı Enver, Murat Boz

Film Özeti

Geçen sezon imza attıkları filmlerle milyonlarca sinemaseverle buluşan iki ünlü isim; Burak Özçivit ve Murat Boz 2016'nın iddialı bir projesi için biraraya geldi. Özçivit ve Boz'a yeni jenerasyonun en yetenekli kadın oyuncularından Aslı Enver eşlik ediyor...

Filmde, yıllar sonra karşılaşan iki kardeşin hikayesiyle beyazperdede olacak. Filmin çekimleri 2015 Haziran ayında başlamıştı.



Diriliş

22 Ocak 2016

Yapımı: 2015 - ABD

Tür: Dram, Macera

Süre: 151 Dak.

Yönetmen: Alejandro González Iñárritu

Oyuncular: Leonardo DiCaprio, Tom Hardy,

Domhnall Gleeson, Will Poulter, Lukas Haas
Senaryo: Alejandro González Iñárritu, Mark L. Smith

Yapımcı: Alejandro González Iñárritu, Arnon Milchan

Film Özeti

İskoç kökenli bir avcı olan Hugh Glass (Leonardo DiCaprio) bugün Dakota adıyla bilinen bölgede gerçekleştirilen bir keşif gezisinde bir ayının saldırısına uğrayarak ölümcül bir şekilde yaralanır. Hayatta kalma umudu çok zayıf olan Glass, arkadaşları tarafından vahşi doğada ölme terkedilir, oğlu da öldürülür. Müthiş bir dayanma gücüyle hayatta kalmayı başaran Glass, oğlunu öldüren John Fitzgerald'dan (Tom Hardy) intikamını alabilmek için tüm Amerika'yı baştan başa dolaşmaya hazırdır.

SAMSUNG KURUMSAL ÇÖZÜMLER İŞİNİZİ BÜYÜTÜRKEN YANINIZDA!



Samsung profesyonel ekran çözümleriyle
mesajınızı en etkili şekilde iletin!

Samsung SMART Signage Video Wall ekranlarını istediğiniz adet ve boyutta,
dikey veya yatay dilediğiniz açıda bir araya getirebilirsiniz. Süper ince çerçeveli,
dayanıklı ve 7/24 çalışan Samsung ekranlarla, oluşturduğunuz içeriği en etkin
şekilde istediğiniz kitlelere ulaştırabilirsiniz. Üstelik içerik yaratmayı ve kontrolü
basitleştiren Samsung Magic Info yazılımıyla da ekiplerinizin işi çok kolay!

Ayrıntılı bilgi ve satış için 0212 336 03 50'yi arayabilirsiniz.

Ayrıntılı bilgi için : www.samsung.com/tr/business

© 2013 Samsung Electronics Co. Ltd.



SAMSUNG
BUSINESS

Aile sevgisi gibisi yok!



Türkiye Korunmaya Muhtaç Çocuklar Vakfı'nın kurduğu Bolluca Çocukköyü'nde her Koruncuk'un bir annesi, teyzesi ve kardeşleri var. Koruncuklar burada aile sevgisiyle büyüyor, iyi bir eğitim alıyor, sosyal beceriler ediniyor ve geleceğe güvenle bakıyor. Ve onlara bu mutluluğu Vakfımızı ayakta tutan destekçilerimiz veriyor.

Türkiye'de bu sevgiye ihtiyaç duyan daha milyonlarca Koruncuk var. Siz de destek olun, daha çok Çocukköyü kuralım. Bu sevgiyi daha çok çocuğa yaşatalım.



TÜRKİYE KORUNMAYA MUHTAÇ ÇOCUKLAR VAKFI
Altan Erbulak Sok. 6/5 K: 2 34394 Mecidiyeköy-İstanbul
Telefon: (212) 274 95 45 - Faks: (212) 267 05 04
e-posta: info@koruncuk.org - www.koruncuk.org

Garanti Bankası Metro-Mecidiyeköy Şb (723)
T.K.M.Ç Vakfı hesap no: TR28 0006 2000 7230 0006 2996 62

Yapı Kredi Bankası Mecidiyeköy Şb (28)
(T.K.M.Ç Vakfı hesap no: TR53 3006 7010 0000 0081 3472 24

İş Bankası Gayrettepe Şb (1080)
T.K.M.Ç Vakfı hesap no: TR29 0006 4000 0011 0800 6920 98