



# LUNA GÜNCEL

BİLİŞİM TEKNOLOJİLERİ DİJİTAL DERGİSİ

Sayı 12/2022

5G

5G

5G

**KAPAK KONUSU**

5G

**ÜRÜN İNCELEME**

Zebra TC15

**RÖPORTAJLAR**

Soti

Büyükçekmece  
Yelken Klubü

**BAŞARI HİKAYESİ**

MNG KARGO

5G





**BİLİŞİM ŞİRKETİ**  
Türkiye 2021

## İçindekiler

Luna'dan Haberler 04

Konuk Yazar/Av Ahmet S. Tüfekçi 16

Sosyal Sorumluluk/ROKA 17

Röportaj/SOTİ 25

Ürün Tanıtımı/Zebra TC15 32

Konuk Yazar/Babur Akyol 35

Röportaj/Konfida 36

Başarı Hikayesi/MNG Kargo 38

Kapak Konusu/5G 43

Röportaj/Büyükçekmece Yelken K. 48

Gezi/Japonya 54



### *Bilişim 500'de OT/VT alanında 4. Olduk!*

Grup şirketlerimizden Luna Bilişim; bu yıl "Sürdürülebilirlik" mottosu ile, Türkiye'nin ilk 500 bilişim şirketini seçen Bilişim 500'ün "Uluslararası Merkezli Üretici/ Üreticinin Temsilcisi - Donanım - Veri Toplama Donanımı (OT/VT)" alanındaki sıralamasında 4. Oldu.





## NEDEN CARE OF THINGS?

İşinizi Riske Etmeyin - Size en uygun Destek paketine sahip olmanız, işinizin verimli ve başarılı gerçekleşmesini sağlar...

- Operasyonel kalemler IT harcamalarının %65 ile %80'ini kapsamaktadır.
- Dış destek kalemleri IT harcamalarının %10 ile %15'sini kapsamaktadır.
- Destek harcamaları toplam IT harcamalarının %12'sini kapsamaktadır.



IT Operasyonlarınız için  
Doğru Tercih!



## MERHABA

2022 yılının sonlarına gelirken; sizler için yepyeni içerikleri ve ilginizi çekeceğini düşündüğümüz konuları ele aldık.

Luna Group olarak her geçen sene başarılarımıza bir yenisini daha ekliyor ve kat kat büyüyoruz. Luna Bilişim; Bilişim 500'de OT/VT kategorisinde 4. oldu! Şirketimize ait diğer başarı haberlerini Luna'dan haberler bölümünde bulabilirsiniz.

12. sayı kapak konumuzda yeni nesil wifi teknolojisi olan 5G'yi inceledik ve merak ettiğiniz her ayrıntıyı bulmanıza yardımcı olmaya çalıştık.

Tüm bunların yanı sıra ürün inceleme sayfalarımızda ilginizi çekecek son teknoloji Zebra TC 15'i inceleyerek ihtiyaçlarınızın neler olduğunu değerlendirebilirsiniz.

Dergimizin 12. sayısında başarı hikayelerimizde MNG ile olan büyük projemizi paylaştık. Röportajlarıyla bizlere katkılarında bulunan Soti, Büyükçekmece Yelken Klubü ve Konfida Sabri Sezer'e sonsuz teşekkürlerimizi sunarız.

Gelecek sayıda tekrar görüşmek dileğiyle...



SAYI: 12/2022

### Genel Yayın Yönetmeni

Özer Özsu

### Genel Müdür

Murat Kafkas

### Reklam ve Pazarlama Müdürü

Ersan Alaca

### Görsel ve Grafik Tasarım

Zeynep Berra Gökceğöl

### Editör

Gülden Karaduman

### Fotoğraflar

Bilal Tavukçu

### Yönetim Yeri

Luna Medya San. ve Tic. LTD. ŞTİ.  
Girne Mah. Girne Cad. Omega Deniz Plaza  
No:117-121 Daire:17 Maltepe - İstanbul  
Tel: 0216 415 73 27  
Faks: 0216 314 25 64  
E-posta: info@lunamedya.com.tr



# Arkas Lojistik

*Hızlı, güvenilir ve kaliteli Lojistik Sağlayıcısı Arkas; Luna Bilişimin teknoloji altyapı desteğiyle yol alıyor!*

Çeyrek asırdan fazladır lojistik sektöründe var olan Arkas Lojistik bugün deniz, hava, kara, demiryolu kombine taşımaları yapan, açık yük ve proje taşımaları, forwarding ve depo hizmetleri sunmaktadır. Türkiye’de İzmir, İstanbul, Bursa, Mersin, Ankara, Eskişehir, Gaziantep, Kayseri, Samsun, Trabzon, Ereğli, Bandırma, İskenderun’daki ofislerinde 1300 çalışanı ile hizmet üretmektedir.

Arkas Lojistik, kapalı depo operasyonları ekipman desteğinde Luna Bilişim’in sunmuş olduğu ürünleri tercih ediyor. Arkas Lojistik OT/VT donanım ürünlerinde ürün takibi sağlamak için Zebra MC33 el terminali, etiket baskı çözümü için ise Zebra ZT230 barkod yazıcıları tercih etmiştir. Verdiği hizmetler doğrultusunda depo ve sahada kolaylık sağlayan Zebra marka ürünlerin tercih edilmesi; en üst düzey okuma performansı ve doğruluk ile veri yakalama, dayanıklı ve uzun ömürlü kullanım, müşteri odaklı servis hizmetleri imkanlarını sunmaktadır. Luna Bilişim’in göstermiş olduğu teknolojik altyapı desteği ile Arkas Lojistik veri yakalama ve etiket baskı ihtiyaçlarını yüksek kalite düzeyinde karşılayarak müşterilerine daha kaliteli hizmet sunmaktadır.

# Nursan Kablo

*Nursan Kablo teknolojideki üstün performanlarını göstermek için Luna Bilişim’den destek alıyor*

Nursan, araçlardaki tüm elektriksel fonksiyonların çalışmasını sağlayan kablo demetlerini, tasarlamakta, geliştirmekte ve üretmektedir. Elektrik kablo demetini oluşturan ana bileşenlerden olan tek damarlı kabloyu ve kablo demetini sıvı, sıcaklık, darbe gibi etkenlerden koruyan, düz ve spiral boruları da kendi bünyesinde üreterek hem kalite güvence sınırlarını arttırmayı, hem de müşteriden gelen siparişlerdeki dalgalanmalara karşı, üretiminde esnek ve kompakt bir yapı sağlamayı başarmıştır.

Nursan Kablo ve Luna Bilişim arasındaki iş ortaklığı üretim tesislerinde ihtiyaç duydukları donanımların tedarik süreci ile başladı ve ortak çalışmalar sonucu Zebra DS3678 üstün performanslı ultra dayanıklı barkod okuyucu tercih edildi. Nursan Kablo’nun ihtiyaçları düşünülerek; Luna Bilişim’in satış öncesi ve sonrası sağladığı hizmet, üretim sahasında daha verimli ve hızlı akış sağlanarak doğru verilere ulaşılmasına yardımcı olmaktadır.





# Sunman

*Sunman perakende ve imalatta verimliliğini artırmak için Luna Bilişim'i tercih ediyor!*

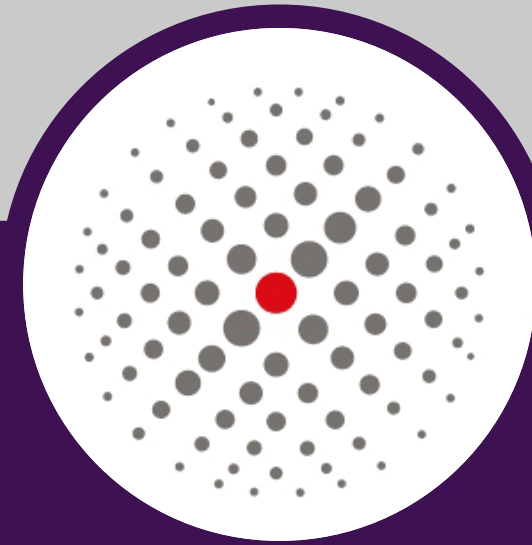
Sektöründe her zaman yeniliklerin ve ilklerin güvenilir markası olan Sunman, Türkiye genelinde 50'nin üzerinde şehirde 220'yi aşkın mağazası ile hizmet veriyor.

Sunman git gide büyümeye devam ettikleri bu süreçte bütün perakende ve imalat destekleri için Luna Bilişim'in çözümlerini tercih ediyor. Zebra MC55 kurumsal dayanıklı mobil bilgisayar tercihleri ile, personellerinin iş uygulamalarına erişmelerine, barkod okutmalarına ve video izlemelerine üstelik de hepsini tek bir cihazla yapmalarına olanak veriyor.



# Güney Ecza Koop

*Güney Ecza Koop, teknolojik çözümleri için Luna Bilişim'den destek alıyor!*



33 yıl boyunca sağlık hizmetinin önemli bir parçası olan Güney Ecza Kooperatifi, hızlı dağıtım ve kaliteli üretim anlayışıyla fark yaratıyor. Güney Ecza Kooperatifi, Akdeniz ve Güneydoğu bölgelerinde bulunan Mersin Merkez, Adana, Gaziantep, Hatay ve yakında faaliyete geçecek olan Mersin Yenişehir şubelerinde toplam 352 çalışan sayısı ve 143 adet dağıtım aracı ile toplam 11 ilde faaliyet alanı 1834 eczaneye ilaç dağıtımını yapmaktadır. 1987'den bu yana ortaklarına hizmet sunan Güney Ecza Kooperatifi, depolarında kullanılmak üzere OT/VT donanım ihtiyacını Luna Bilişim ile sağlıyor. Güney Ecza Kooperatifi çalışan kişiler için çalışan bir cihaz olan Zebra MC33 marka el terminallerini tercih etti. Perakende, imalat ve depo uygulamalarında mal kabulü, stok kontrolü ve sipariş hazırlama için Zebra el terminalleri her kullanım durumu için bir çok seçenek sunuyor.



# Kronospan

*Ahşapı sanat eserine dönüştürmede mükemmellik yaratan Kronospan, OT/VT ihtiyaçlarını Luna Bilişim ile sağlıyor!*

Kronospan, ahşap esaslı paneller üreten ve dağıtan bir firmadır. Kronospan, 40'tan fazla tesiste ahşap esaslı paneller üretmektedir ve birçok ülkede de yereldir. Kronospan ahşap esaslı paneller üretip satarken OT/VT ihtiyaçları için Luna Bilişim'den destek almaktadır. Personel verimliliğini %14 oranında arttıran ve depo yönetiminde çığır açan yeniliklere sahip olan Zebra TC8000 mobil bilgisayarını tercih etmişlerdir. Aynı zamanda perakende ve imalat alanında da oldukça tercih sebebi olan Zebra TC8000 süper dayanıklı tasarımı ile de dikkat çekmektedir.

# COSMETICA

*COSMETICA'nın, Luna Bilişim ile olan iş ortaklığı ile teknolojide sınır tanımıyor*

Kurulduğu günden bu güne kadar 11 tane mağaza sahibi olan Cosmetica bir çok kampanya ile ismini duyurdu. Büyük markalarla anlaşmalar sonucunda online mağaza sistemine geçtiler. Oldukça tutulan online mağazası Cosmetica'nın imaj belirlemesine yardımcı oldu.

Alışveriş yapan hiç bir müşterilerini unutmadılar ve onlara harika tasarımlarla dizayn edilmiş çok konuşulan kutularından gönderdiler. 2003 yılından beri hizmet veren Cosmetica her zaman müşterilerinin istekleri doğrultusunda hareket ettiler. Yürüdükleri bu yolda emin adımlarla yol alırken mağazalarında el terminali ihtiyaçları için; saha ve perakende alanlarına en uygun olan Honeywell Eda 51 el terminalini tercih ettiler. Çalışanlar için kullanımı oldukça kolay ve rahat olan Honeywell Eda 51 müşterilerinize en iyi hizmeti sağlamaktadır.





# MNG Kargo

***Binlerce adrese dünya standartlarında hizmet veren MNG kargo teknolojide de standartlarından ödün vermiyor...***

2003 yılında kurulan MNG Kargo 800'den fazla şubesi, 9 tanesi Teknolojik Aktarma Merkezi olmak üzere toplam 27 aktarma merkezi, 14 bölge müdürlüğü, 6500'ü kendi bünyesinde, 3500'ü ise acentelerinde olmak üzere 10000'e yakın çalışanı, 3000 kara taşıma aracı ile hizmet vermektedir. MNG Kargo, Türkiye'nin bir ucundan diğer ucuna ve dünyada 220 farklı ülkede, günde 700 bin adrese dünya standartlarında hizmet ulaştıran Türkiye'nin lider kargo şirketlerindedir.

Sektörde ilk Teknolojik Aktarma Merkezi ve AR-GE Merkezine sahip kargo şirketi olan MNG Kargo Online Şube gibi müşterilerinin hayatını kolaylaştıran dijital uygulamalarının yanı sıra acentelik ve girişimci kurye fırsatlarıyla da kendi işinin sahibi olmak isteyen girişimcilere imkan yaratıyor.

Türkiye'de kargo taşımacılığı sektörünün gelişiminde başrol oynayan, dünya standartlarındaki hizmet anlayışı ile ülkemiz taşımacılık sektörüne çağdaş dinamikler kazandırmış olan MNG Kargo güçlenen sermaye yapısıyla teknolojik yatırımlarına devam etmektedir. MNG Kargo sahada kullanımı için geliştirilmiş platforma sahip dayanıklı dokunmatik Zebra TC57 el terminalini

tercih etmiştir. Dış mekanlarda kullanıma uygun dayanıklı dokunmatik bilgisayar ile Zebra TC57 çalışanlarının verimliliği en üst düzeye çıkarmıştır. Bununla beraber; şubelerinde kullanmak üzere Zebra GK42 masaüstü yazıcıyı tercih etmişlerdir. Zebra'nın gelişmiş masaüstü yazıcıları, kullanımı kolay tasarımlarıyla, operasyonel verimlilikleri artırmanıza olanak vermektedir.

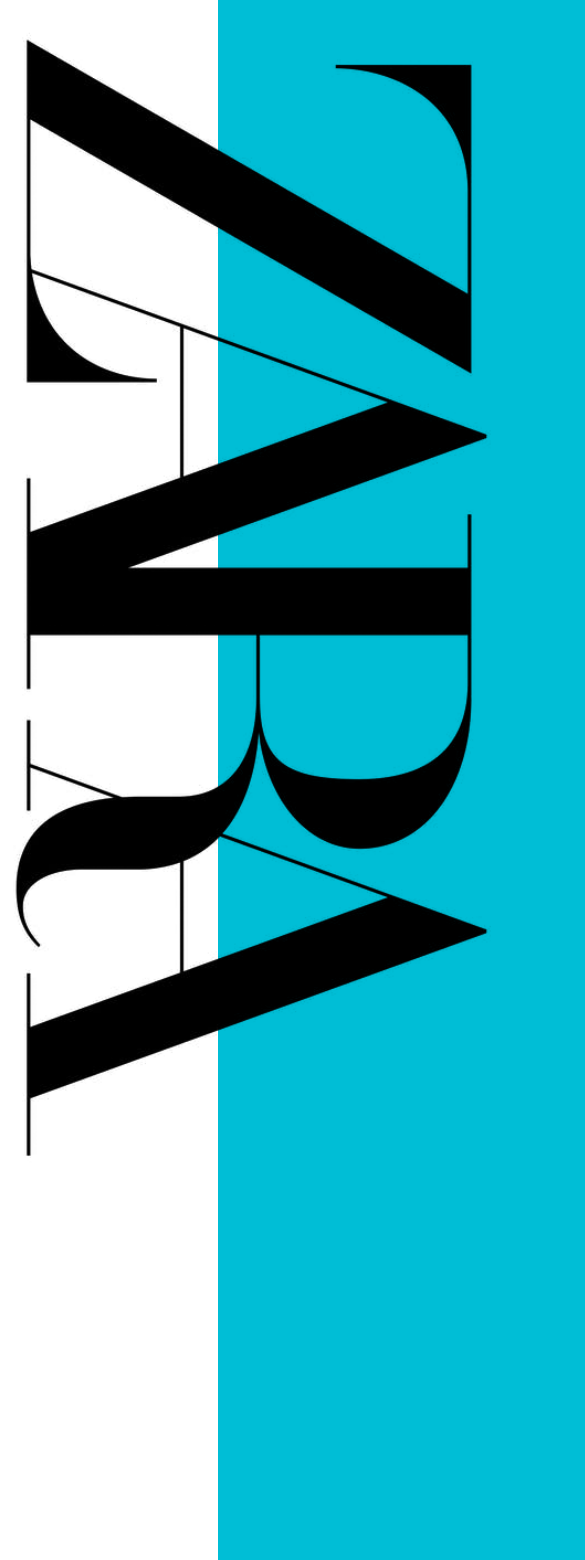




# ZARA

*Saha uygulamalarında en ideal çözümü Luna Bilişim ile buldu!*

Zara kadın, erkek ve çocuklar için modada en yeni trendleri sunuyor. Dünyanın önde gelen şehirlerinde mağazası olan ve ayrıca online kanaldan da satış yapan uluslararası ve çeşitlilik sahibi bir marka. İşletme modellerinin odak noktasında müşterileri yer alıyor ve kendilerini sürekli olarak onların ihtiyaçlarına göre ayarlıyorlar. Sürdürülebilirliğe olan taahhütleri, her gün etik ve sorumluluk sahibi ürünler sunmak için sahip olduğu bir hedef. Zara müşterilerinin ihtiyaçlarını karşılarken çalışanlarına da aynı kıymeti vermektedir. Mağazalarında ve depo ürün sayımlarında mobilite uygulamalarına en ideal çözümü Luna Bilişim iş ortaklığı ile bulmuştur. Luna Bilişim'in sunmuş olduğu Bleubird EF400 barkodları hızlı okuması, yakın iletişimi desteklemesi, hafif oluşu, kullanım kolaylığı ve sağlam özellikleriyle ZARA için tercih sebebi olmuştur.



# S.S. İstanbul Eczacılar

*S.S. İstanbul Eczacılar Üretim Temin Dağıtım Kooperatifi ve Luna Bilişim'in başarılı İş Ortaklığı*

18 Kasım 1989 yılında 30 eczacı tarafından kurulan İstanbul Eczacılar Kooperatifi bugün; başta İstanbul olmak üzere, yurt çapında 5 binden fazla eczacı ortağına, 23 şubesi ve 1000'den fazla çalışanıyla ilaç dağıtım hizmeti veriyor.

Bu yıl 32. yılını kutlayan İstanbul Eczacılar Kooperatifi, eczacıların onurlu çabasıyla oluşan, dayanışmacı ve paylaşımcı iş üretme ruhu, katılımcı ve demokratik kooperatif yapısı, taviz vermeden uyguladığı yönetim ve çalışma ilkeleri doğrultusunda sektöründeki gelişimini sürdürüyor Alanındaki teknolojik gelişme ve yenilikleri yakından takip eden ve uygulayan; otomasyon, soğuk zincir, telekominikasyon vb. teknolojileri hayata geçiren İstanbul Eczacılar Kooperatifi, depo alanlarında kullanmak için el terminali tercihini Benzersiz barkod okuma performansı seçenekleri ile kusursuz hizmet sağlayan Zebra MC33'ten yana yapmıştır.





# ASSAN Foods

## ASSAN Foods, İmalat ve depo yönetiminde Luna Bilişim'den destek alıyor

Türkiye'de kendi markaları Kingtom, Colorado ve Oba ile ev dışı tüketim pazarında yer alan Assan Foods; Kingtom ev dışı tüketim pazarında salça, ketçap ve mayonez; Colorado ise ketçap ve mayonezin yanında geniş sos portföyü ile özellikle ev dışı tüketim sos pazarında lider olarak konumlandıkları markalarıdır. Markaların altındaki ürünler, Türkiye'nin birçok noktasına, geniş distribütör ağıımız tarafından ulaştırılmaktadır.

Üretim aşamasında, hijyen standartları en önem verdikleri unsurların başında gelmektedir. Kurulduğu günden bu yana, kalite sistemlerine yönelik gereksinimleri, üretim proseslerine entegre ederek faaliyet göstermekte, hem sertifikasyon kuruluşları hem de müşterileri tarafından devamlı denetimlere tabii tutulmakta. Ayrıca IFS, BRC, HALAL, BSCI, TSE gibi sektörün önde gelen güvenlik ve kalite belgelerine sahipler.

Sürdürülebilir tarım için de yapmış olduğumuz birçok çalışmanın yanı sıra, temel hammaddeleri olan yerli endüstriyel domateslerin fideden fabrikaya gelişinin her aşamasında, çiftçiler ile birlikte çalışmaktalar ve gerekli kontrolleri titizlikle gerçekleştirmektedir. Assan Foods başarılı işlere imza atarken imalat ve depo alanlarında kullanılmak üzere çalışanlara daha fazla özellik sunan mobil bilgisayar tercihlerini Zebra MC33'ten yana yapmışlardır. Maksimum esneklik, güç, dayanıklılık ve konfor elde etmenizi sağlayan MC33 depoda, dağıtımda ve üretim alanlarında kullanımda ideal bir kombinasyona sahiptir.



### Av. Ahmet Sami TÜFEKÇİ

TKT Hukuk ve Danışmanlık  
Bürosu  
[www.tkthukuk.com](http://www.tkthukuk.com)

#### TİCARİ UNVANIN KORUNMASI

Ticari unvan, gerçek ya da tüzel kişiye ait ticari işletmenin adı olup, kanunlar nezdinde tacir sıfatına sahip olan herkes bir ticaret unvanı seçmek ve bu unvanı sicilde tescil ettirmek zorundadır.

Peki bu isim seçilirken nelere dikkat edilmesi gerekmektedir?

Bu sorunun birden çok cevabı olsa da bize göre en çok dikkat edilmesi gereken seçilen unvana benzer unvan olup olmadığıdır. Zira, sınıai bir hak olan marka, ülkemizde günden güne gelişmekte olsa da ticari unvan da aslında marka ile benzer koruma haklarına sahiptir.

Markaların, benzerlikleri değerlendirilirken isim, şekil, renk, logo ve hizmet sınıfları incelenmekte iken, ticari unvanların ise benzerlikleri isimleri açısından değerlendirilmektedir.

Buna göre; aslında her ne kadar basit görünse de ticari unvanlar seçilirken de dikkatli hareket edilmesi gerekmektedir. Aksi halde, eski tarihli başka bir ticari unvana benzer veya aynı ismi ticari unvan olarak tescil ettirmek, tecavüz ve tazminat davalarından ticaret sicilinden terkin davalarına kadar geniş bir yelpazaya sahip davalar ile karşılaşılmasına sebep olabilecektir. Bu nedenle de 6102 Sayılı Kanunumuz ticari işletme sahibine, ülkemiz içinde bu unvanı koruma ve bu unvana tecavüz oluşturan diğer unvanlara karşı dava açma hakkı vermiştir. Peki, ticari unvan seçilirken bu unvanın başka bir kişiye ait olup olmadığı ya da benzer başka bir unvan olup olmadığı nasıl tespit edilecektir?

Ticari unvanlar öncelikli olarak açılacakları bölgede Ticaret Odalarına kaydolmakta ve sonrasında Türkiye Ticaret Sicil Gazetesi'nde ilan edilmektedir. Bu işlemler sürerken, farklı bölgede olan ticari unvanlar birbiri ile karşılaştırılmamakta ve Türkiye genelindeki ilanda da benzer unvan olduğu gerekçesi ise başvurular reddedilmemektedir. Diğer bir deyişle, ticaret sicilinin tescil mekanizması marka tescil mekanizmasından farklıdır.

Bu doğrultuda, ticari unvanın seçimi ve tescili tamamen ticari işletme sahibinde olduğundan ve de kanun nezdinde bu unvanı koruma ve tecavüz eden eylemleri de sona erdirmeye hakında da ticari işletme sahibinde olduğundan ticari işletme sahibinin en sağlıklı ve özgün unvanı ticari unvanı olarak seçmesi gerekmektedir.



# ROKA Çevre için Tasarım

## Roka nasıl bir firma, neler yapıyor?

Roka, atık ve geri dönüşüm konusunda tasarım odaklı çözüm sunan, dünya kaynaklarının verimli kullanımının gerekliliğine, atığın kaynak ile eşit olduğuna inanan ve çalışmalarını bu vizyon doğrultusunda sürdüren bir firma.

Roka 2016 yılında, çevre dostu, kullanıcılarını önemseyen tasarımlara sahip geri dönüşüm üniteleri ve atık kutusu ürünlerini pazara sunan ve atık alanında farkındalık yaratmayı hedefleyen projeler hayata geçiren bir marka olarak İstanbul'da kuruldu.

Design for the  
environment



## Roka'yı kurmadan önce ne yapıyordunuz? Roka'yı kurmaya nasıl karar verdiniz?

Atık konusunu kendine dert edinmiş bir ürün tasarımcısı olarak 2005 yılında Bilgi Üniversitesi'nde aldığım bir eğitim esnasında ilk geri dönüşüm kutusu ürünüm Greenbin' i tasarladım. Üniversitemin desteği ile de ilk prototipini ürettim. Roka'nın doğuşu o günlere uzanıyor. 2016 yılına kadar da farklı sektörlerden firmalar için çeşitli tasarımlar yaptım ve fikir projeleri gerçekleştirdim. Zaman içerisinde yaptığım tasarımların ve işlerin doğaya ve insana fayda sağlayacak bir etkiye dönüşmesini amaç edindim. İTÜ'de yüksek lisans yaptığım dönemde bu amacımı derinleştirerek yüksek lisans tezimi atık konusunda seçtim. Tez başlığım "Endüstriyel Firelerin Tasarım ile Geri Kazanımı" idi. Bu yönelim sonrasında ise atık alanında kalıcı bir şirket kurmaya karar verdim.



Foto:Gürkan Akay, Cemport

## Roka nasıl bir firma, neler yapıyor?

Roka, atık ve geri dönüşüm konusunda tasarım odaklı çözüm sunan, dünya kaynaklarının verimli kullanımının gerekliliğine, atığın kaynak ile eşit olduğuna inanan ve çalışmalarını bu vizyon doğrultusunda sürdüren bir firma. Roka 2016 yılında, çevre dostu, kullanıcılarını önemseyen tasarımlara sahip geri dönüşüm üniteleri ve atık kutusu ürünlerini pazara sunan ve atık alanında farkındalık yaratmayı hedefleyen projeler hayata geçiren bir marka olarak İstanbul'da kuruldu.



THY Genel Yönetim Binası

## Türk İşbirliği ve Koordinasyon Ajansı Başkanlığı, Ankara



## Hizmetleriniz ve ürünleriniz neler?

Roka özel ve kamu kurumları, ofisler, fabrikalar, oteller, eğitim kurumları gibi atığı olan ve kaynağında ayrıştırma yapan her tür firma ile çalışıyor. Kendi tasarımımız olan pazara sunduğumuz ürünler geri dönüşüm üniteleri, atık kutuları, tehlikeli ve tehlikesiz atık geçici depolama birimleri gibi atık konusunda çözüm sunan çeşitli ürünler. Buna ek olarak bu ürünlerin çalışanlar tarafından doğru kullanılmasını sağlamaya katkı sunan atık bilgilendirme panosu, döngü posterleri, üç boyutlu atık tanıma panosu gibi ürünlerimiz de bulunuyor. Müşterilerimiz genellikle bizim hazır ürünlerimizden ihtiyaçlarına uygun olanı alıyor, bazı durumlarda ise müşterimize özel çözümler üretiyoruz.



## Kurum içerisinde atık ayrıştırma için müşterilerimizin seçimleri ve uygulamaları ne yönde?

Çalıştığımız kurumlarda firma büyüklüğüne ve türüne göre farklı birimler ile temasta bulunabiliyoruz. Üretimi bulunan fabrika türü kurumların bünyelerinde bir çevre departmanları bulunabiliyor veya dışarıdan bir çevre danışmanlık hizmeti alıyor olabiliyorlar, eğer ofis ise binanın bir tesis yönetimi, idari birimi bulunabiliyor veya yine dışarıdan hizmet alıyor olabiliyorlar, kimi zaman da ofis ihtiyacı direkt satın alma birimine aktarılmış oluyor.

Atıkların kaç farklı türde toplanacağı, bu atıkların bazılarının diğerlerine göre daha fazla ya da az çıkıp çıkmadığı, kurumun farklı alanlarında farklı atık türlerinin ayrıştırılmasına ihtiyaç olup olmadığı gibi sorulara müşterilerimiz ile görüşerek birlikte yanıt arıyoruz. Mesela yemekhane, kafe-

terya alanlarında çıkan atıklar ile ofis içi alanlardaki farklı olabiliyor.

Bina içindeki atıklar için Greenbin, Lapy, Maki gibi ürün ailelerimiz bulunuyor. Bu aileler hacimleri, atık boşaltma kapaklarının üstten, arkadan olması, iç kovalı olması ya da olmaması gibi özellikleri ile birbirinden ayrılıyor.

Atıklar kurum içinde kaç farklı türe ayrılıyor ise bina dışında da aynı şekilde depolanmalı. Bazen içeride ayrışan atıkların kurum bahçesinde ya da atık alanlarında aynı kutularda toplandığını gözlemliyoruz. Bu nedenle dışarıda da atıkların içerideki ile aynı şekilde depolanmasını sağlayan Koza ürün ailesini tasarladık ve ürün gamımıza ekledik. Koza, atıkların geçici olarak, atıkları kurumdan teslim alan kurumun gelmesine kadarki sürede, atıkların ayrı depolanmasını sağlayan bir alan yaratmanızı

sağlıyor. İçerisine büyük konteynerlerin konulabileceği bir atık geçici depolama alanı diyebiliriz. Tehlikeli maddeler için de teknik şartları sağlayan özel modelleri bulunuyor.

Şu anda çalıştığımız müşterilerimizde yeni trend masa altı çöp kutularının kaldırılarak belirli bölgelerde geri dönüşüm noktası yaratmak ve çalışanların bu noktaya gelerek atıklarını ayrıştırmasını sağlamak. Masa altında bir kutu olunca, ofiste geri dönüşüm noktası olsa bile insanlar daha çok her tür atığı masa altı kutusuna atıyorlar. Tabii rahatlık ama atıklar ayrışmamış oluyor. Atık noktasına yürümek zorunda olunması ilk başta zor gelse de hem atıkların ayrışması hem de tüm gün bilgisayar başı çalışanlar için kan dolaşımı açısından faydalı. Çalıştığımız kurumlar arasında Alstom, Avrasya Tüneli, Assan, BASF, Cargill, DHL, Evyap, Ferrero, Google Türkiye, H&M, İstanbul Enerji, İSKİ, İSTAÇ, Kadir Has Üniversitesi, Kibar Holding, Korozo, Mercedes-Benz Türk, Microsoft, Migros, Mastercard, Nestle, PWC, SAP, Sanko, SGS, TAİ, THY Türk Hava Yolları, Trendyol, Total, Ülker, Viessmann, Yargıcı, Zorlu Center gibi firmalar yer alıyor.





## Korozo sıfır atık belgesi için başvuru yapıyor...

Korozo sıfır atık projesi kapsamında Hadımköy ve Çorlu yerleşkelerinde bulunan ofislerine geri dönüşüm kutuları ve atık bilgilendirme panoları yerleştirilerek çalışanlarını döngüye katılmaya davet ediyor. Kurum içindeki masa altı çöp kutularını kaldırılarak atık istasyonlarını Roka ürünlerinden Lapyta ailesinden ürünler ile oluşturan Korozo atıklarını 7 farklı türde ayrıştırıyor. Gerekli hazırlıklarını tamamlayan Korozo önümüzdeki süreçte çalışanlarının bilinç düzeyinin artırılması için çevre ve sıfır atık eğitimleri vermeyi ve Çevre Bakanlığı tarafından verilen sıfır atık belgesini almak üzere başvuru yapmayı planlıyor.

## Geri dönüşüm kutusu yanlarında çalışanların atık konusunda farkındalığını artıran projeler de yapıyoruz...

Geri dönüşüm kutusu edindikten sonra çalışanlarının atık ayrıştırmayı doğru yapma ve atık kutularını etkin kullanımı konusunda müşterilerimizin bazı zorluklar yaşadıklarını fark ederek bu yıl atık alanında farkındalık artırmayı hedefleyen yaratıcı projeler hayata geçirmeye başladık. En çok duyduğumuz atık noktasında atıkların yanlış kutulara atılması, masa altından kaldırılan çöp kutularına tepki almak, ihtiyaçtan fazla atık üretilmesi gibi konularda idi. Covid-19 önemleri nedeni ile tek kullanımlık çatal, bıçak, bardak gibi plastiklerin bugünlerde fazlaca kullanılması pek çok kurumun rahatsız olduğu genel bir problem.

## Özel çözümler gerekiyor mu?

Eğer mevcut ürün grubumuz içinden ihtiyaçları çözülebiliyor ise bunu sağlıyoruz. Fakat bazı durumlarda özel çözüm gerekebiliyor. Mesela İstanbul'daki Hilton ve Conrad otellerinin bina içi tüm atık çözümlerini biz tasarladık ve uyguladık. Sıfır Atık projesi kapsamında odalardan başlayarak tüm kurum içerisinde atık ayrıştırma konusunda revizyon yapılması hedefleniyordu. Odalarda bulunan standart atık kutularından, odalardan atıkların alındığı arabaların atık haznelere, kat aralarındaki atık istasyonlarına, mutfak ve sosyal alanlardaki atık noktalarına kadar her noktayı kuruma özel tasarladık. Kurum bu sene sıfır atık belgesini aldı. Bir başka müşterimiz için tehlikeli ve kontamine atıkların fabrika açık alanlarında

depolanabilmesi için endüstriyel atık geçici depolama ünitesi yaptık.

**%100 atıklardan üretilmiş atık kutularını Roka markası ile sunuyor olmayı, ürün ve hizmetlerimize teknoloji entegrasyonu eklemeyi hedefliyoruz.**

## Migros Ataşehir'de atık fişler ve ekmek artıkları ayrıştırılıyor...

Migros, sıfır atık projesi kapsamında Ataşehir'de bulunan mağazasında değerlendirilebilir atıklar için atık kutuları yerleştirilerek müşterilerini geri dönüşüme katılmaları için davet ediyor. Migros değerlendirilebilir atıkları Roka ürünlerinden Lapyta Tetra ile dört türe ayrıştırıyor, atık alışveriş fişlerini ise tek bölmeli Lapyta Mono'da ayrıştırıyor.



Vizyonumuzda gelecek için düşüncelerimiz %100 atıklardan üretilmiş atık kutularını Roka markası ile sunuyor olmayı, ürün ve hizmetlerimize teknoloji entegrasyonu eklemeyi hedefliyoruz. Bu hedeflerimiz doğrultusunda atık malzeme ve teknoloji üzerine ar-ge projeler gerçekleştireceğiz. Bizimle aynı vizyonu paylaşan yatırımcıların desteği ile bu hedeflere daha kısa sürede ulaşmayı istiyoruz. Atık, teknolojiye paralel olarak içeriği sürekli değişen oldukça dinamik, Roka ekibine heyecan veren bir konu. Bu nedenle de atık ve geri dönüşüm konusundaki gelişmeler tüm sektörleri ilgilendiriyor, gelecekte çok daha yakında ilgilendirecek.



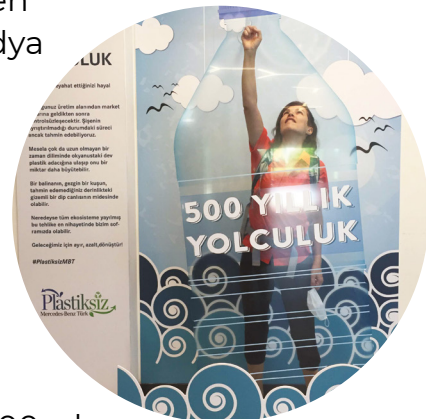
## Mercedes-Benz Türk'ün İstanbul Hoşdere'deki otobüs fabrikası çevre ve atık farkındalığı için Roka ile projeler gerçekleştirdi

Mercedes-Benz Türk, çevre konusunda farkındalığı yüksek, atık konusunda ise oldukça hassas bir firma. Kendi içerisinde bu konularda sorunları saptayıp çözüm araştıran bir çevre birimi bulunuyor. Geçen sene otobüs montaj alanları için gerektiğinde araç altına getirilebilecek bu alanın ölçüsüne ve istenen atık türüne uygun bölmelere sahip hareketli atık üniteleri tasarladık. Tüm fabrikada her tür atık kutusu, konteyneri, atık alanı için tek tip bizim tasarladığımız atık etiketleri kullanılıyor. Çalışanların göz hafızasında tek tip etiket algılamaları ile doğru atık ayrıştırma kolaylaştırılıyor. Bu sene ise hem ofis hem de üretim alanlarında, çalışanların çalışma ortamlarında atık konusunda farkındalık ve bilgilerini artırmak üzere yaratıcı bir proje gerçekleştirdik. Tasarlamış olduğumuz çevre odası atık konusunda bilgi veren eğitim ve farkındalık artırıcı etki alanlarından oluşuyor. Bilgi verici alan içerisinde; ofis ortamlarında kullanılan mevcut atık kutuları, etiketleri, renkleri ve içerisine hangi tip atıkların atılacağına detayları ile tanıtıldığı bir bölüm bulunuyor. Ayrıca bu atık kutularının, fabrikanın sosyal alanlarında yerleştirilmiş hatalı atılmış atıkların gösterimi de bulunuyor. Etki alanında ise fabrikanın kendi atıklarını farklı türlerde ayrıştırarak oluşturduğumuz bir ileri dönüşüm tasarım uygulaması bulunuyor. Atıkların değer taşıdığını, atığın doğru kullanıldığında değerinin ne şekilde üst seviyeye taşınabildiğini simgeleyen soyut bir çalışmadan oluşuyor.



Çevre odasını ziyaret ederek yemekhaneye giren çalışanları yemekhane çıkışında bir sosyal medya duvarı bekliyor.

Mercedes-Benz Türk çevre birimi ve gönüllü bir ekip tarafından başlatılan Plastiksiz Mercedes-Benz Türk projesi kapsamında çalışanlar kendi cam matara ve bardaklarında sıvı tüketmeye yönlendirildi. Roka bu projeyi destekleyen, sosyal medya ile etkileşimde olacak bir duvar tasarladı. Burada plastik bir şişenin bizim kullanımımızdan sonra doğada 500 yıl kaldığına dikkat çeken, arka tarafına geçildiğinde içine hapsolmuş gibi görüldüğünüz dev bir pet şişe içinde fotoğraf çektirebiliyorsunuz.



# GÖRÜLMİYENİ GÖRÜN!

**Panasonic**  
BUSINESS



Panasonic'in FZ-M1 Termal Görüntüleme çözümü; sahada yüzey sıcaklığını ölçmek, kaydetmek, analiz etmek ve belgelemek isteyenler için mükemmel bir yardımcı!

Pazarında lider olan FZ-M1 ürünüyle Panasonic, ihtiyaç duyduğunuz uygulamaları aynı cihaz üzerinde çalıştırırken sıcaklık derecelerini de doğru ölçebilmenizi sağlıyor.

Panasonic FZ-M1 Termal Görüntüleme çözümünün sunduğu benzersiz özelliklerle ilgili daha fazla bilgi almak için bizi ziyaret edin: [www.toughbook.eu](http://www.toughbook.eu)



**TOUGHBOOK**

Intel, Intel logosu, Intel Core, Intel vPro, Core Inside ve vPro Inside ABD ve/veya diğer ülkelerde Intel Corporation'ın ticari markalarıdır.





# SOTI®

## KURUMSAL MOBİLİTENİZİ YENİDEN TANIMLAYIN



Bir mobil cihaz arızası,  
çalışan başına günde 100  
dakikalık verimlilik  
kaybına eşittir

SOTI ONE PLATFORM'U  
30 GÜN BOYUNCA  
ÜCRETSİZ OLARAK  
DENEYİMLEMENİZ İSTER MİSİNİZ?



Daha fazla bilgi için:  
<https://soti.com.tr>

**Stefan Mennecke**

SOTI Orta ve Güney  
Avrupa Satış Başkan Yardımcısı

“Her kuruluşun, mobilitayı kullanma şekli kendine özgüdür, bu nedenle, temel yeteneklere sahip “herkese uyan tek çözüm” seçeneği işe yaramaz. Daha derin, daha güçlü mobilite ve IoT yönetimi ve güvenliği sunmak, kuruluşların yatırımlarını gerçekten optimize etmelerine olanak tanır. SOTI ONE Platform ile kuruluşlar, tüm EMM ihtiyaçlarının, iş açısından kritik mobilite ile ilgili maliyetleri, karmaşıklığı ve kesinti süresini azaltmaya yardımcı olan, kullanımı kolay tek bir platforma entegre edilmesini sağlayabilir.”





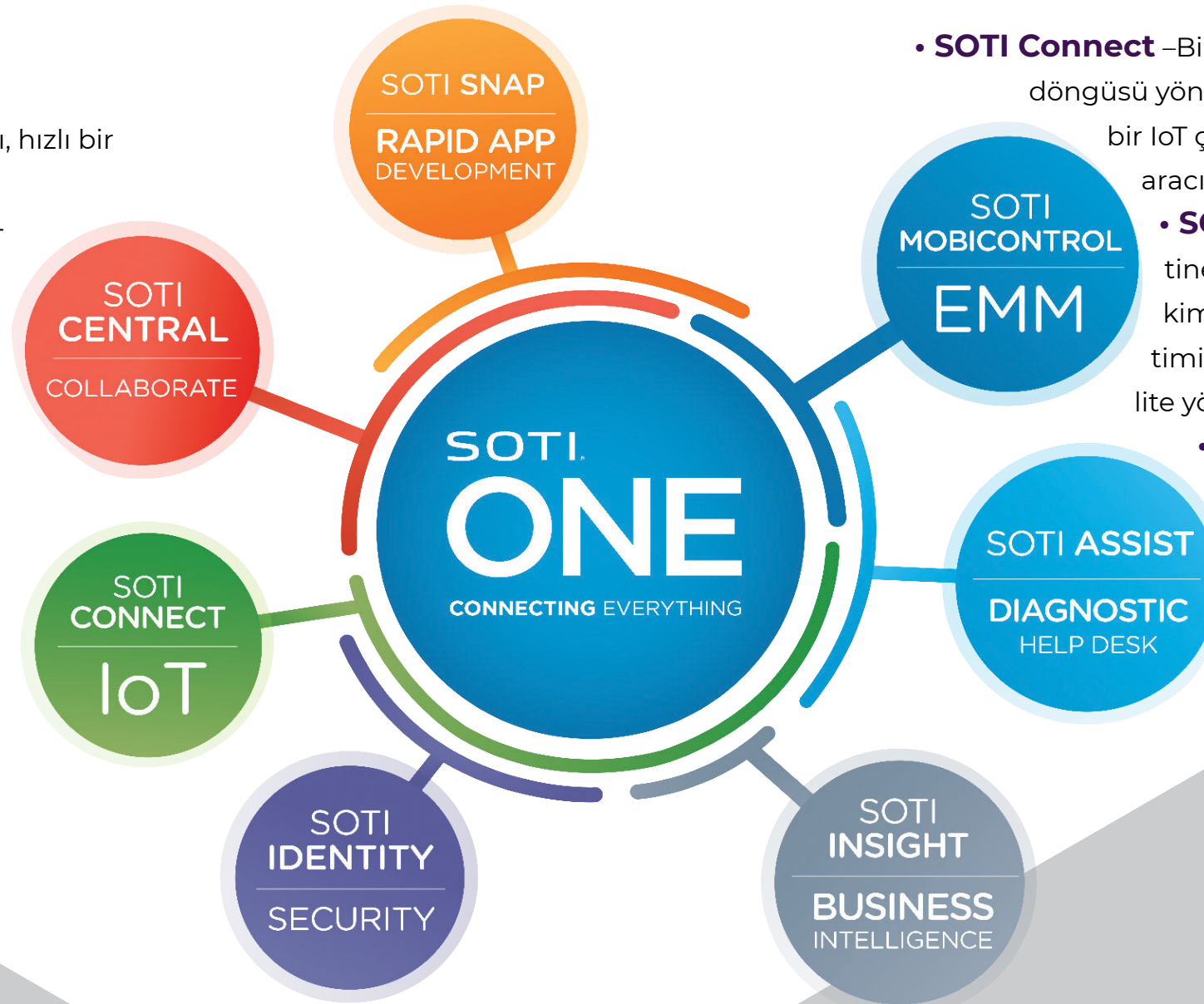
## 01. Merhabalar öncelikle biraz sizleri tanıyalım, SOTI olarak müşterilerinize hangi çözümleri sunuyorsunuz?

İş açısından kritik mobilite ile ilgili maliyeti, karmaşıklığı ve kesinti sürelerini azaltmak için SOTI ONE Platform'u tasarladık. SOTI ONE Platform, şirketlerin, kullandıkları işletim sisteminden bağımsız olarak tüm mobil cihazlarını yönetmelerine olanak tanıyan entegre bir çözüm paketidir. Yedi devrim niteliğindeki üründen oluşan SOTI ONE Platform, işlevsel siloları kaldırır, uygulamaları daha hızlı oluşturur, kesinti sürelerini ortadan kaldırır, tüm mobil ve IoT cihazları tek bir yerden yönetir ve eyleme geçirilebilir içgörüler sunar. Her şey birbirine bağlandığında, SOTI ONE Platform mobil ve IoT iş operasyonlarını daha basit, daha akıllı ve daha güvenilir hale getirir.

### SOTI ONE Platform ürünleri:

- **SOTI Snap** – işletmeler için platformlar arası, hızlı bir uygulama geliştirme çözümü.
- **SOTI MobiControl** – Şirketlere, mobil operasyonlarını, herhangi bir cihazla ve işletim sistemiyle güvenli bir şekilde yönetme gücü veren bir Kurumsal Mobilite Yönetimi (EMM) çözümü.
- **SOTI Assist** – Sektörün mobil cihaz sorunlarını çözmek için "amaca yönelik" ilk tanılama yardım masası çözümü. SOTI'nin ödüllü uzaktan kontrol teknolojisini içerir.
- **SOTI Insight** – Uygulama, veri, ağ ve konum kullanımı ve operasyonlarda kullanıma hazır analizler sağlayan bir iş zekası çözümü.

SOTI olarak kendimizi, mobil operasyonlarını desteklemek için bölgedeki müşterilerimize ve iş ortaklarımıza birinci sınıf bir hizmet ve yenilikçi çözümler sunmaya adanıyoruz.



- **SOTI Connect** – Bir kuruluş içindeki IoT cihazlarının eksiksiz yaşam döngüsü yönetimini sağlayan, işletmeler için oluşturulmuş bir IoT çözümü. Bu çözüm, MQTT konuşan veya REST aracılığıyla adreslenebilen Endüstriyel Yazıcıları içerir.
- **SOTI Identity** – SOTI ONE Platform çözüm paketine basit ve güvenli erişim sağlar. Merkezi kullanıcı kimlik doğrulaması, çoklu oturum açma ve rol yönetimi sağlayarak, kuruluşlara sorunsuz, entegre mobilite yönetimi iş akışları oluşturma gücü verir.
- **SOTI Central** – SOTI iş ortakları ve müşterileri için bir çevrimiçi topluluktur ve müşterilerin ürün uzmanları ve diğer çözüm sağlayıcılarla iletişim kurmasını ve işbirliği yapmasını kolaylaştırır.



## 02.MDM, sizce kurumsal firmalar için ne kadar önemli?

Sektör, Mobil Cihaz Yönetimi'nin (MDM) ötesine geçtikçe, Kurumsal Mobilite Yönetimi (EMM) çözümleri kuruluşlara, dağıtımdan, kullanımdan kaldırma sürecine kadar tüm mobil cihaz filolarını ve IoT uç noktalarını koruma, yönetme ve izleme yeteneği sağlamalıdır. Etkili ve verimli cihaz yönetimi, mobil ekosistemlerinin yeteneklerinden uygun şekilde yararlanmak isteyen tüm işletmeler için hayati önem taşır ve entegre bir yaklaşım, kuruluşların eski süreçlerini

dönüştürmesine, mobil ve IoT cihazlarının tüm yaşam döngüsünü yönetmesine, cihaz sorunlarını gerçek zamanlı olarak teşhis etmesine ve dakikalar içinde çözmesine yardımcı olur. SOTI, kuruluşların mobil cihaz altyapılarını yönetmelerine yardımcı olma konusunda 25 yılı aşkın bir deneyime sahiptir, ancak yönettiği cihaz sayıları artan kuruluşların asıl ihtiyacı olan sadece uzmanlık değil, aynı zamanda tüm bağlı cihazları ve IoT uç noktaları yönetebilecek çözümleri sağlayabilen güvenilir bir iş ortağı ile çalışmaktır.

Nakliye ve lojistik firmaları için, örneğin, zaman ve maliyet, sürekli olarak gözden geçirilen iki metadır. Küresel tedarik zincirini kırılma noktasına getiren pandemiyle, bu kuruluşların, kesinti sürelerini azaltmanın yanı sıra optimum üretkenlik sağlamak için mobil cihazlarını etkin bir şekilde yönetebilmeleri çok önemlidir. Bir paket tarama cihazı uzun bir süre çalışmazsa, teslimat şoförü teslimatlarını tamamlayamayacak, bu da zaman ve maliyet açıklarına yol açacak ve aynı zamanda teslimat şirketinin müşterileri nezdindeki itibarına zarar

verecektir. Her kuruluşun, mobiliteyi kullanma şekli kendine özgüdür, bu nedenle, temel yeteneklere sahip "herkese uyan tek çözüm" seçeneği işe yaramaz. Daha derin, daha güçlü mobilite ve IoT yönetimi ve güvenliği sunmak, kuruluşların yatırımlarını gerçekten optimize etmelerine olanak tanır. SOTI ONE Platform ile kuruluşlar, tüm EMM ihtiyaçlarının, iş açısından kritik mobilite ile ilgili maliyetleri, karmaşıklığı ve kesinti süresini azaltmaya yardımcı olan, kullanımı kolay tek bir platforma entegre edilmesini sağlayabilir.



## 03. SOTI Türkiye hakkında bilgi verebilir misiniz?

SOTI, Kurumsal Mobilite Yönetimi'nin (EMM), yeni yeni ortaya çıktığı 2014 yılında, Türkiye dahil AVRASYA'da faaliyetlerine başladı ve o zamandan beri her yıl % 35'i aşan gelirleriyle faaliyetlerini hızla genişletmeye devam ediyor. Şu anda Türkiye, Romanya, Bulgaristan, Yunanistan ve Balkanlar da dahil olmak üzere bölgedeki 13 ülkeyi yönetiyoruz. Büyüyen müşteri tabanımıza öncü yenilikler sağlamak için iş ortaklarımızı ve kanal ağlarımızı büyütme odaklanarak Türkiye'deki ekibimizi ve operasyonlarımızı genişletmeye devam ediyoruz. Şu anda ekip olarak, iş açısından kritik mobilite çözümleri ve harika bir müşteri deneyimi sağlamaya odaklanıyoruz. Türkiye'de mobil teknoloji kullanımı hala artıyor ve akıllı telefonların penetrasyon oranının 2022 yılına kadar 60,57 milyona ulaşması bekleniyor (2018'e göre % 20 artış)<sup>1</sup>. Bu nedenle, iş açısından kritik mobilite çözümleri, kuruluşların mobil ve bağlı cihazlarını yönetmelerine yardımcı olmada hayati bir rol oynamaya devam edecek.

<sup>1</sup> <https://www.statista.com/statistics/467181/forecast-of-smartphone-users-in-turkey/>

## 04. Luna Bilişim ile iş ortaklığınızdan bahsedebilir misiniz?

Herhangi bir pazara girerken, ana odağımız bölgedeki endüstri uzmanlarıyla güçlü ortaklıklar kurmaktır. Luna Bilişim, mobil teknolojilerdeki tecrübesi, yaygın satış ve teknik servis ağı nedeniyle çalıştığımız ilk iş ortaklarından biriydi. Bu ortaklık sayesinde Luna Bilişim de kendi müşterilerine SOTI ONE Platform'u kullanarak katma değerli yeni bir hizmet sunuyor. Bu ortaklık, özellikle perakende ve lojistik sektörlerinde Luna Bilişim ile ortaklaşa birçok başarılı proje ortaya koymamızı sağladı ve sağlamaya devam ediyor.



## Yeni Normalde Sağlıklı ve Verimli Çalışmanın Anahtarı:

# Zebra MotionWorks® Proximity

### Olası Bir Enfeksiyonda Risk Haritasını Takip Edin



Çalışanlarınızın herhangi birinde hastalık şüphesi olması durumunda, **Zebra MotionWorks® Proximity** web tabanlı temas takip sistemiyle söz konusu çalışanın o ana kadar kimlerle yakın temas içinde bulunduğu haritasını çıkarabiliyor. Gerekli riskli bireylerin çalışma ortamında hangi kişilerle kaç kere temas ettiği, bu temasların ne kadar sürdüğü gibi detaylı bilgilere de ulaşabiliyor.



### İhtiyaç Duyduğunuz Her An Zebra Yanınızda



**Zebra MotionWorks® Proximity**'i mevcut cihazlarınıza veya yeni aldığınız bir Zebra cihazına yüklemek son derece kolay. Bunun için önceden konfigürasyonu yapılmış cihazlarımızı tercih edebilir

veya kurumsal mobil yönetim çözümümüzü kullanabilirsiniz. Zebra'nın sunduğu 7 gün 24 saat kesintisiz yazılım izleme ve destek hizmetleriyle günlük ve haftalık raporlara ulaşabilir, çalışan aktivitelerini canlı olarak izleyebilir, 60 güne kadar temas geçmişini görüntüleyebilirsiniz.

Zebra cihazları üzerine yüklenen eğitim videoları, çalışanlarınızın yeni sağlık koşullarına uyum sağlamasına yardımcı olacaktır. Bu sayede yüz yüze eğitime ayıracağınız zaman ve maliyeti en aza indirebilir, en iyi uygulamaların daima el altında bulunmasını sağlayabilir, sağlıklı ve verimli bir çalışma ortamı oluşturabilirsiniz.



Zebra cihazlarınızın dezenfeksiyonu için yapılması gerekenler

İçinde bulunduğumuz değişken koşullarda yeni normale uyum sağlamak, alıştığımız pek çok süreci yeniden ele almayı gerektiriyor. Zebra, çalışanlarınızın sağlığını korumak ve yeni regülasyonlara uyumunuzu kolaylaştırmak için **Zebra MotionWorks® Proximity** çözümünü sunuyor.

Dünya genelinde sosyal yaşamı ve iş hayatını derinden etkileyen zamanlardan geçiyoruz. Hepimiz hem gündelik yaşamımızda, hem iş hayatımızda kendimizi ve çevremizdekileri korumak için "yeni normal" adı verilen, güvenli mesafeyi ve hijyeni temel alan kurallara dikkat etme sorumluluğu taşıyoruz. Ancak bu yeni kurallara her ne kadar dikkat etmeye çalışsak da, baştan sona her şeyi kontrol altında tutmanın zorlayıcı olduğunu farkındayız. Bunun için, iş yerinde güvenli mesafe ve hijyen kurallarının uygulanması ve olası bir enfeksiyon durumunda temas zincirini takip ederek bulaşmanın engellenmesi için **Zebra MotionWorks® Proximity** çözümünü geliştirdik. Wi-Fi® ve Bluetooth® bağlantılı çok fonksiyonlu cihazlarımızı kullanan, bulutla bütünleşik olarak geliştirdiğimiz bu çözüm, herhangi bir yeni altyapı yatırımına ihtiyaç duymuyor ve uzaktan kurulum sayesinde üretkenliğinizi kesintiye uğratmıyor.

**Zebra MotionWorks® Proximity**, Zebra'nın üretim, ulaşım, lojistik, depo yönetimi ve perakende gibi farklı alanlarda onlarca yıl boyunca edindiği tecrübeler eşliğinde geliştirildi. **Zebra MotionWorks® Proximity** kurumdaki mevcut Zebra cihazlarına kolayca kurulabilirdiği gibi, ihtiyaç halinde **MotionWorks® Proximity** kurulumu ve konfigürasyonu yapılmış cihazlar da Zebra tarafından temin edilebiliyor.

### Çalışanlarınıza Sosyal Mesafe Bilinci Aşılaysın

**Zebra MotionWorks® Proximity**, çalışanlarınızın yanlarında taşıdığı cihazlara gönderilen uyarılarla çalışma sırasında sosyal mesafenin korunmasına yardımcı oluyor. Zebra'nın kendine özgü algoritması, 60 saniye kuralıyla anlık karşılaşmaları yakın temastan ayırarak sosyal mesafe alarmının gereksiz yere tetiklenmesinin önüne geçiyor.

**Zebra MotionWorks® Proximity**, herhangi bir noktada 5 dakikanın üzerinde kalabalıklaşma olması halinde çalışanların sosyal mesafe bilincini arttırmalarına destek olmak amacıyla yöneticilere rapor sunabiliyor. Böylece yöneticiler çalışma ortamında bulaşma açısından risk oluşturabilecek noktaları belirleyerek gerekli önlemleri alma, kalabalık toplanmalara yol açan ihtiyaçları yeniden planlama ve sosyal mesafe bilincini pekiştirme fırsatı buluyor.

### Çalışanlarınızın Sağlığını ve Mahremiyetini Koruyun

**Zebra MotionWorks® Proximity** yalnızca sosyal mesafenin kontrol altında tutulmasına yardımcı olmakla kalmıyor. Diğer herkese açık temas uygulamalarının aksine, çalışanların kimliğinin anonim olarak işlenmesine ve mahremiyetlerinin korunmasına olanak tanıyor. Çalışanlara dair hiçbir kişisel bilgi bulut ortamında saklanmıyor.

**Zebra MotionWorks® Proximity**, etkin iş süreci kontrolüyle cihazların vardiyası gelen diğer çalışanlara kolayca atanabilmesini sağlıyor. Çözüm, cihazların dezenfeksiyon süreçlerini takip ederek herhangi bir cihazın dezenfekte edilmeden yanlılıkla sıradaki çalışana aktarılmasını önüne geçiyor. Zebra cihazları amaca uygun, dayanıklı ve dezenfeksiyon işleminden zarar görmeyecek nitelikte üretiliyor.

# GÖRÜLMİYENİ GÖRMEK İÇİN





# Zebra TC15 Mobil Bilgisayar

*Dayanıklılık, doğru özellikler, doğru fiyat - güvenebileceğiniz bir liderden*



İsteğe bağlı dünyada işletmeler için tasarlanan 5G dayanıklı mobil bilgisayar TC15 ile tanışın. Bu uygun fiyatlı cihaz, tedarik zincirinin her noktasındaki personelin işleri hatasız ve daha hızlı tamamlamasını sağlar. Dayanıklı bir tasarım, birçok iş akışı uygulamasını sorunsuzca destekleme gücü, ekstra büyük 6.5 inç ekran, sürekli güvenilir entegre barkod okuma, tam vardiya pil gücü ve eşsiz ergonomi sunar.

## Tedarik zincirindeki her nokta için tasarlandı

## Avantajlar

Mağaza çalışanları ve teslimat sürücülerinden saha teknisyenlerine kadar **TC15** ile herkesin işini kolaylaştırın.



### Olağanüstü büyük ve parlak 6.5 inç ekran

Daha fazla görün; daha fazlasını yapın; daha az kaydırın; parlak renkler ve canlı grafikler; iç mekanlarda ve parlak güneş ışığında okunması kolaydır; dokunmatik ekran ıslakken ve eldivenlerle çalışır



### 5G hızı ve gücü

En yeni hücreli teknolojilerle iş emirlerini kapatın, veritabanı uygulamalarını ve haritaları her zamankinden daha hızlı yükleyin; gürültülü çalışma ortamlarında bile net ve pürüzsüz ses elde edin



### Güvenebileceğiniz barkod okuma performansı

Birinci sınıf entegre tarama ile barkodları neredeyse her koşulda okuyun; saniyelik zahmetsiz ve çok yönlü okutma - cep telefonu kamerasından farklı olarak, durup barkodu vizörde hizalamak gerekmez



### Kurumsal düzeyde sağlam tasarımla dayanacak şekilde üretildi

Su geçirmez, toz geçirmez ve düşmeye karşı dayanıklı - betona düşmeye dayanıklı; aşırı sıcakta veya dondurucu soğukta, yağmurda veya karda kullanın



### Eşsiz konfor için tasarlandı

Optimize edilmiş ağırlık dağılımına sahip şık tasarım, TC15'i tutmayı zahmetsiz hale getirir; dalgalı dokuya sahip arka panel, kayma riskini azaltmaya yardımcı olur



### Bir cep telefonundan çok daha düşük maliyetli

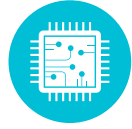
Ortalama bir tüketici cep telefonu yaklaşık 2,5 kat daha fazla işletme maliyetine, 2,5 kat daha fazla üretkenlik kaybına ve yaklaşık 2 kat IT destek maliyetine mal olur\*





### İhtiyacınız olan kesintisiz pil gücü

Daha fazla görün; daha fazlasını yapın; daha az kaydırın; parlak renkler ve canlı grafikler; iç mekanlarda ve parlak güneş ışığında okunması kolaydır; dokunmatik ekran ıslakken ve eldivenlerle çalışır



### Birçok iş akışı uygulamasını sorunsuz destekleme gücü

Gelişmiş Qualcomm sekiz çekirdekli 2.2 GHz işlemci; GPS'den veri açısından en yoğun uygulamalara kadar çalışanların ihtiyaç duyduğu tüm uygulamalarda hızlı yanıt süreleri sağlar



### Android'e anında aşinalık

Eğitim ve kullanmaya başlama süreleri neredeyse ortadan kalkar



## Mobility DNA Profesyonel

mobil  
bilgisayarlarınızın  
dahili avantajı



**Babur AKYOL**  
Ortakalan Genel Yayın  
Yönetmeni  
babur@ortakalan.com.tr

### Hazır Değilmiyiz!

ayıklanmanın sonuçlarını düşünmek bile istemem. Keşke benim istediğime kalmış olsaydı. Ev hayatımızdan, temel ihtiyaçlarımızı karşılama biçimimizden ve yaptığımız işten sağlığınıza kadar aklımıza gelecek her alanda insanların büyük bölümünün uyum sağlayamaya- yacağı yeni bir dünyaya hoşgeldiniz. Tabii gezegen buna izin verirse! Ve asıl soru; gezegen izin verecek olursa 'Hiper Zeka Çağı'nı yaşamaya hazır mıyız? Belki de bu ortak akıl, doğal ayıklanmayı da düzenlemek ister." diye yazmıştım.

Çok kısa bir süre içinde Covid-19 ile karşılaştık. Bu doğal tetikleyici, 'Hiper Zeka Çağı' uygulamalarını hayatımıza daha da hızla sokmaya başladı. Şimdi hepimiz harıl harıl iş yapış biçimlerimizi değiştirmeye çalışıyoruz. Yeni uygulamalar, evden çalışma, kısa çalışma, hiç çalışmama gibi farklı düzenlemelere göre gelişimini sürdürüyor. Bilgi teknolojileri kaçınılmaz olarak her alanda hayatımızın parçası haline geliyor. Yapay zeka olmadan tuvalete gidemeyecek hale geldik neredeyse!

Ama hazır değiliz! Birçok şirket ani değişim karşısında fena halde çuvalladı. Birçok çalışan işsiz kaldı. İşsizlere her geçen gün küresel ölçek-

Önceki makalelerimden birinde 'Hiper Zeka Çağı' belki de dünyamızın bu güne kadar gördüğü en hızlı ve keskin doğal seleksiyonu gerçekleştirecek. Bu çağa hazır olanlar ve olmayanlar arasında ki doğal

te milyonlar katılıyor. Devletler ve uluslararası kurumlar da hazır değilmiş. Birbirimizle uğraşmaktan, vahşi rekabet düzeninden kafayı kaldırıp doğal tetikleyicilerin yaratabileceği değişimlere karşı hiçbir tedbir almamışız. Ne kişisel, ne kurumsal ne de devletler düzeyinde. Hiçbir şeyin bir daha asla eskisi gibi olmayacağı, geri dönüşsüz bir yola girdik. Şu ana kadar yaklaşmakta olan değişime yönelik hazırlık ve yatırım yapmayanlar şimdi bocalıyorlar. Ama hala geç değil. Bu yeni dönemi her birimiz kendi bulunduğumuz yerden doğru anlayarak hemen bilgi teknolojilerinin işlerimize uyumluluğunu sağlamalıyız. Yarın değil, hemen şimdi!

Biliyorum pek çoğumuz bunu nasıl yapacağımızı bilmiyoruz. Çok farklı bir formatta, genellikle geçen yüzyılın geleneksel iş yapma biçimleri ile yetiştiğimiz bir çoğumuz. Bir dükkan, bir depo, bir ofis, ofiste depoda dükkanda çalışanlar. Geleneksel üretim ve satış modelleri... Bir işe sahip olma fikri hatta... Belki küçük olsun benim olsun düşüncesi, belki işi büyütüp yatırım yapma istihdama katkı sağlamanın büyüü... Ama artık dünya farklı dönüyor. Önce işe bakış açımızı değiştirmemiz gerekiyor diye düşünüyorum. Yeni paradigmalar işi her yönü ile paylaşılan bir sürece dönüştürdü. İş artık bizim değil, hepimizin. Tedarikçilerimizin, müşterilerimizin ve en önemlisi çalışanların... Yeni dünyada iş sahibi olmak; yaratılan değer içinde pay sahibi olmak şeklinde anlaşılmalı. Bu zihinsel değişimi yaptınız yaptınız! Yapamadınız geçmiş olsun!

Müflis iş insanları ya da işsizler kervanına katılmanız için en fazla birkaç seneniz var demektir. Bu duruma düşmemek için önce değişen iş anlayışını içinize sindirmelisiniz. Sonra bilgi teknolojilerinin işinize uyumluluğunu sağlayarak geleceğe hazırlanabilirsiniz. Yeni dünyayı anlamadan bilgi teknolojilerine yatırım yapmak size sadece zaman kaybettirmez, aynı zamanda telafisi olanaksız bir geç kalmışlıkla karşılaşsınız. Önce yeni dünyanın iş fikrini anlamalısınız. Paylaşımçı değer yaratımı size uygun değilse, çokta sıkıntı yapmayın derim. Her şey olacağına varır. Sizden önce de milyarlarca insan berbat bir yaşam deneyimine sahipti.



# Konfida

**Sabri Sezer**  
Bilgi İşlem Yöneticisi



## 1. Merhabalar öncelikle sizleri tanıyalım, kısaca kendinizden bahsedebilir misiniz Sabri Bey?

1978 doğumluyum. 2003 yılında Karadeniz Teknik Üniversitesi Matematik bölümünden mezun olduktan sonra 2007 yılında Ahmet Yesevi Üniversitesi Bilgisayar mühendisliğinden yüksek lisans derecesi aldım. 1996 yılından itibaren bilgisayar teknolojilerinde özellikle yazılım alanında çalışmalarda bulundum. Şuan Bursa Organize Sanayi bölgesinde faaliyet gösteren Konfida Ambalaj Tekstil A.Ş firmasında IT yöneticisi olarak çalışmaktayım.

## 2 Konfida iş ortaklarına nasıl yardımcı olmaktadır? Hangi sektörlere hizmet vermektedir?

Konfida, yüksek performanslı kağıt bobin ,masura ve köşebenti üretimi gerçekleştirmektedir. Sektöründe dünyada tek çatı altında faaliyet gösteren en büyük üreticilerden biridir. Konfida, 2010 yılından beri Bursa Organize Sanayi Bölgesinde faaliyet göstermektedir.

## 3. Sürekli değişen ve gelişen teknolojiye ayak uydurmak oldukça zor ve çaba gerektiren bir noktadır. Sizler bu zorlukla mücadelenizde nasıl bir yol izliyorsunuz?

İşletme içerisinde kullanılan teknoloji taleplerini yönetebilmek için yazılım, donanım , altyapı ve sistem çözüm destekleri alıyoruz. En uygun çözümü bulabilmek için konuyla ilgili danışmanlık hizmeti veren kişi yada firmalar ile görüşerek bilgi alıyoruz. Alınan bilgi ve önerileri, proje ekibi ve yöneticilerimiz ile birlikte toplanıp karar veriyoruz.

## 4.KONFİDA; bu gün gelmeyi hedeflediği hangi noktada?

İşletme içerisinde kullanılan ERP süreçlerini 2020 yılı sonuna doğru tamamladık. Şuan sipariş-üretim-sevkiyat süreçlerini ERP üzerinden yürütebiliyoruz. İleride iş zekası uygulamaları kullanarak yönetsel süreçleri daha verimli hale dönüştürmek istiyoruz. Ayrıca işletme içerisinde kullanılacak MES sistemleri (MAnufacturing Execution System) otonom şekilde hayata geçirmek istiyoruz. Müşteri ilişkileri yönetimi iyileştirmek için CRM çalışmalarımız devam etmekte.

## 5.Bizlere Luna Group ile olan iş ortaklığınızdan bahsedebilir misiniz?

Luna Group ile kişisel olarak, 2017 yılında farklı bir sektörde çalışırken tanıştım. Konfida'nın, Bursa'da altyapı ve sistem konusunda danışmanlık hizmeti aldığı yerel firma olmasının rağmen ihtiyaç duyduğumuz konularda bana ve işletmeye çözümleri ile yardımcı oldular. Teşekkürlerimi buradan iletmiş olmak isterim.

## 6.Yeni dönem ile ilgili olarak planlarınız, hedefleriniz ve öngörülerinizden kısaca bahsedebilir misiniz?

İşletmeyi, teknolojik değişimlere paralel olarak endüstri 4.0 standartlarına getirmek asıl hedeflerimden. Gelecekte; ülkemizdeki internet altyapısının daha da gelişmesi ile birlikte mobil teknoloji ve bulut sistem altyapılarının daha çok tercih edileceğini düşünüyorum.



*Kâğıt bobin ve masura sektörünün dünyadaki tek çatı altındaki en büyük üreticilerinden biri olan Konfida, 330 çalışanıyla, 5 kıtada 20 ülkedeki müşterilerine hizmet veriyor.*

*Konfida, sentetik iplik, film ve esnek ambalaj, non-woven ve kâğıt üreticileri için yüksek performanslı kâğıt silindirik bobin, masura ve kâğıt köşebentler üretiyor.*



# MNG KARGO

## Luna Group İş Birliği

MNG Kargo Operasyonlarını Ölçeklendirmek için Zebra Çözümlerini Kullanıyor



### Sektör

Kargo



### Zorluk/Hedef

MNG Kargo operasyonlarını tüketici alanında genişletirken artan müşteri talebini karşılamak için kapasiteyi ölçeklendirmek



### Çözüm

- ◆ TC57 Endüstriyel Mobil Bilgisayar
- ◆ Zebra OneCare™ Servis ve Destek Sözleşmesi
- ◆ GK420d Yazıcılar
- ◆ ZT230 Endüstriyel Yazıcılar



### Sonuçlar

- ◆ Gelişmiş müşteri deneyimi
- ◆ Artan çalışan deneyimi
- ◆ Dağıtım kapasitesinde belirgin artış
- ◆ Gelecek talep artışlarına uyum sağlayabilme kabiliyeti
- ◆ Operasyon giderlerine uzun vadeli öngörü
- ◆ Gelişmiş cihaz çalışma süresi sayesinde düşük maliyet

### Türkiye'nin Lider Kargo Şirketlerinden MNG Kargo, Nakliye Hacmindeki Büyümeye Uyum Sağlamak için Zebra Teknolojilerinden Yararlanıyor

Türkiye e-ticaret sektöründe son yıllarda ciddi bir değişim yaşanıyor. Pandemi'nin de etkisi ile kısa sürede yaşanan hızlı büyüme, tüm şirketlerin çalışma şekillerini gözden geçirerek uyum sağlamaya zorladı. E-ticaret hacminin neredeyse yüzde altmışlara varan oranda artması ve müşteri beklentilerindeki baskın değişiklikler öncelikli olarak kargo şirketlerini etkiledi. Türkiye'nin lider kargo şirketlerinden biri olan MNG Kargo da bu süreçte ciddi bir teknolojik yatırım atağı gerçekleştirdi. MNG Kargo, hali hazırda Türkiye'nin bir ucundan diğer ucuna ve dünyada 220 farklı ülkede, günde 700 bin adrese dünya standartlarında hizmet ulaştırıyor. Bu projenin yapılmasının temel sebebi MNG Kargo'nun stratejik odağının değişmesiydi. Daha önce ağırlıklı olarak kurumsal çalışmaktaydı. Fakat süregelen taleple bireysel pazara da hizmet vermeye başladı. Buna bağlı olarak iş hacminin neredeyse iki katına çıktı ve MNG Kargo saha operasyonunda kullandığı teknolojik altyapıyı, günün gereksinimleri doğrultusunda tamamen yenilemeye karar verdi.





### Amaca Uygun Teknolojiye Geçiş

MNG Kargo IT Direktörü Cengiz Yılmaz projeyi; "Saha operasyonunda akıllı telefonlar kullanıyorduk. Bu cihazlar eskidikçe ve iş yükü arttıkça, problemler de arttı. Yüksek oranda kırılma ve bozulma tespit etmeye başladık. Ekipler manuel veri girişi yapmak zorunda olduğundan barkod okuma performansının zayıflığı iş akışında verimsizliklere ve hatalara yol açtığı gibi; sınırlı pil ömrü de problem oluyordu. Tamirat ihtiyacının artması maliyetleri de yükseltti. Bu sebeple kurumsal mobil cihaz kullanımına geçmeye karar verdik. Ve sahada yaşanan sorunları gidermek için kullanılan cep telefonlarını el terminalleri ile değiştirmek üzere, uyumlu ve esnek bir altyapı kurmak için teknoloji değişimi süreci planlandık. Yapılan yatırım maliyeti çalışmasının ardından projeyi başlattık." sözleriyle anlattı.

Saha destek ve bakım konusunda uzman Luna Grup, MNG Kargo'nun teknoloji iş ortağı olarak seçildi. Luna Grup mobil cihaz seçiminde tavsiyede bulunurken, mobil cihazlar için yazılımı MNG Kargo kurum içinde geliştirdi. Teknik testler, Zebra'nın yanı sıra diğer üreticilerden 10 cihazla geniş bir yelpazede ürünle yapıldı. MNG Kargo'nun teknik ekibi sahada yapılacak performans testleri öncesinde teknik değerlendirmeyi tamamladı. Her bir paket yolculuğu boyunca tarandığından, barkod okutma performansının hız, kolaylık ve doğruluğu en önemli kriter olarak belirlendi. Kullanılan cihazın pil ömrü ve çarpma ve düşmelere karşı dayanıklı olması da aynı şekilde göz önüne alınan kritik faktörlerdendi.

Saha testlerinden elde edilen işlem tamamlanma süresi ve kullanıcı geri bildirimleri verileri analiz edildi. Süresinin tamamlanması ve Tüm sonuçlar; sağlamlığı, kusursuz barkod okuma performansı, kullanım kolaylığı, işlem hızı ve olağanüstü pil kapasitesi ile TC57 Endüstriyel Mobil Bilgisayar'ı öne çıkardı.



### Sorunsuz ve Verimli Bir Geçiş

MNG Kargo, Zebra TC57'leri kullanmaya başlayarak, kendi bünyesinde geliştirdiği yazılım NEXT'i de bir üst seviyeye taşıma imkanına kavuştu. Luna Grup, 4000 adet TC57 cihazın sim kartlarını tek tek değiştirirerek ve cihaz üzerinde gerekli işlemleri yaparak farklı uygulamalarla entegre edilebilir hale getirdi. Bu sayede MNG Kargo'nun NEXT üzerinden hayata geçirmek istediği diğer projeler de gerçekleştirilebildi. TC57'ler üzerinde çalışan NEXT'in yeni versiyonu sayesinde kredi kartı ile temassız ödeme alma ve veri ve ses iletişimi sağlama özellikleri eklendi. Böylece tüm saha çalışanları tek cihaz üzerinden hem kargoculuk uygulamalarını çalıştırıp hem de dış dünya ile iletişimi sürdürebilir hale geldi.

MNG Kargo, Zebra ve Luna Bilişim iş birliğinin bir başka çıktısı da sahada yaygın kullanılan yaklaşık 3000 Zebra yazıcının güncellenerek hatasız barkod basımı sağlaması oldu. Luna Bilişim'in geliştirdiği bir yazılımla yazıcı kafaları takip edilerek problem oluşmadan tespit edilerek değişim gerekliliği saptanır hale geldi. MNG Kargo bu çözümle %100 izlenebilir bir cihaz altyapısı elde etti.

Projenin tamamlanmasının ardından, operasyonların kesintisiz olmasını ve cihazların düzgün çalışmaya devam etmesini sağlamak için yardım masası desteği ve hızlı onarım geri dönüşleri sağlamak için bir ZEBRA OneCare Servis ve Destek sözleşmesi yapıldı. One Care ile servis kalitesi beş yıllığına garanti edilerek yönetilebilir ve izlenebilir bir altyapı sağlandı.

### Merkezinde Güvenilirlik Olan Teknoloji Dönüşümü

Proje kilit alanlarda iyileşmeler sağlıyor. Saha ekipleri işlerini daha verimli ve akıcı yapmalarını sağlayan cihazlardan çok memnunar. Müşteri hizmetleri gerçek zamanlı takip verisi ve teslimat anında ödeme seçeneği ile gelişti.

Gelişmiş yetenekler ve operasyonel görünürlük MNG Kargo'yu yalnızca teslimatlardaki ani artışı yönetmek için ölçeklendirmekle kalmayıp, aynı zamanda gelecekteki herhangi bir talep artışına da sorunsuz bir şekilde uyum sağlama kapasitesine de sahip olması anlamına geliyor. Ayrıca, mobil cihazların sağlam yapısı, MNG Kargo'nun destek ve onarımlarla ilgili bakım maliyetlerinde büyük bir düşüş gördüğü anlamına geliyor. Ve beş yıllık yürürlükte olan OneCare sözleşmesi ile öngörülebilir maliyetlerle işini güvenle yürütebileceği güvenilir kurumsal platforma sahip oluyor.



# 5G

5G teknolojisinin teorik tepe hızı 20 Gbps iken, 4G'nin tepe hızı sadece 1 Gbps'dir. 5G ayrıca , iş uygulamalarının yanı sıra diğer dijital deneyimlerin (çevrimiçi oyun, video konferans ve kendi kendini süren arabalar gibi) performansını artıracak daha düşük gecikme süresi var ediyor .

Daha önceki hücreli teknoloji nesilleri (4G LTE gibi) bağla sağlamaya odaklanırken, 5G, buluttan istemcilere bağlı deneyimler sunarak bağlantıyı bir sonraki seviyeye taşıyıcı 5G ağları sanallaştırılmış ve yazılım odaklıdır ve bulut teknolojilerinden yararlanır.

5G ağı, hücreli ve Wi-Fi erişimi arasında kesintisiz açık dolaşım yetenekleriyle mobilitayı de basitleştirecek . Mobil kullanıcılar, dış mekan kablosuz bağlantıları ve binaların içindeki kablosuz ağlar arasında kullanıcı müdahalesi olmadan veya kullanıcıların yeniden kimlik doğrulaması gerekmeden bağlantıda kalabilirler.

Yeni Wi-Fi 6 kablosuz standardı (802.11ax olarak da bilinir), geliştirilmiş performans dahil olmak üzere 5G ile aynı özellikleri paylaşır. Wi-Fi 6 telsizler, daha iyi coğrafi kapsama alanı ve daha düşük maliyet sağlamak için kullanıcıların ihtiyaç duyduğu yerlere yerleştirilebilir. Bu Wi-Fi 6 telsizlerinin temelinde, gelişmiş otomasyona sahip yazılım tabanlı bir ağ bulunur.

5G, hücreli teknolojinin beşinci neslidir. Hızı artırmak, gecikmeyi azaltmak ve kablosuz hizmetlerin esnekliğini artırmak için tasarlanmıştır.

# 5G TEKNOLOJİSİ nedir?



## 5G evrimi

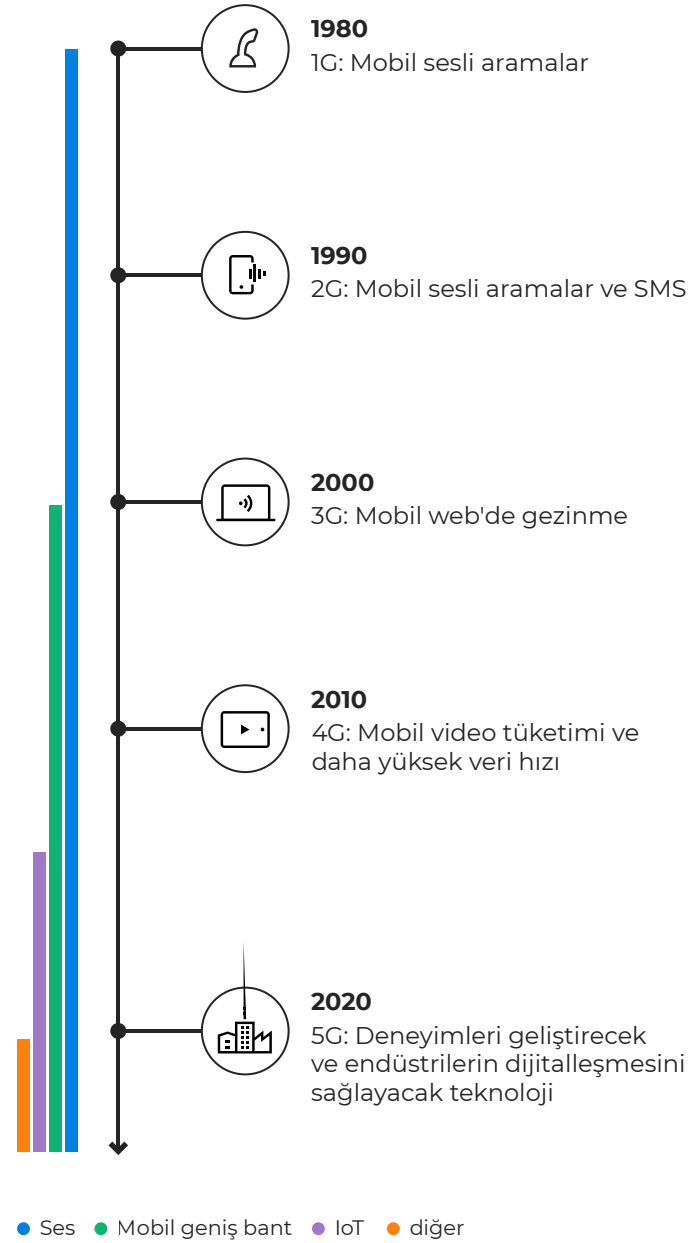
• 1G dönemi, evrak çantası büyüklüğünde telefonlar ve nispeten az sayıda profesyonel insan arasındaki kısa konuşmalarla tanımlandı.

• 2G'ye kadar olan süreçte, mobil hizmetlere olan talep arttı ve asla yavaşlamadı.

• Cebinize sığabilecek telefonlar, SMS ve mobil internet erişimi 3G dünyasının ayırt edici özellikleriydi.

• 4G sayesinde akıllı telefonlarımız, uygulama mağazamız ve YouTube var.

• Şimdi 5G, bağlantılı araçlar, Artırılmış Gerçeklik ve gelişmiş video ve oyun gibi yeni kullanım durumlarını mümkün kılarak hem profesyonel hem de kişisel yaşamlarımızı tamamen yeniden şekillendiriyor.



## 5G teknolojisi nasıl çalışır?

5G teknolojisi, ağ mimarisi boyunca ilerlemeler sağlayacaktır. Daha yetenekli bir 5G kablosuz hava arabirimi için küresel standart olan 5G Yeni Radyo, 4G'de kullanılmayan spektrumları kapsayacak. Yeni antenler, birden fazla vericinin ve alıcının aynı anda daha fazla veri aktarmasına olanak tanıyan devasa MIMO (çoklu giriş, çoklu çıkış) olarak bilinen teknolojiyi içerecek. Ancak 5G teknolojisi, yeni radyo spektrumuyla sınırlı değil. Lisanslı ve lisanssız kablosuz teknolojileri birleştiren yakınsanmış, heterojen bir ağı desteklemek için tasarlanmıştır. Bu, kullanıcılar için mevcut olan bant genişliğini ekleyecektir.

5G mimarileri, ağ işlevselliğinin donanım yerine yazılım aracılığıyla

la yönetildiği yazılım tanımlı platformlar olacaktır. Sanallaştırma, bulut tabanlı teknolojiler ve BT ve iş süreci otomasyonundaki gelişmeler, 5G mimarisinin çevik ve esnek olmasını ve her zaman, her yerde kullanıcı erişimi sağlamasını sağlar. 5G ağları, ağ dilimleri olarak bilinen yazılım tanımlı alt ağ yapıları oluşturabilir. Bu dilimler, ağ yöneticilerinin, kullanıcılara ve cihazlara dayalı olarak ağ işlevselliğini dikte etmelerini sağlar.

Bir saniyeden daha kısa bir sürede yanıt süreleri talebi (kendi kendini süren arabalar için olanlar gibi), 5G ağlarının ML ile otomasyonu ve nihayetinde derin öğrenme ve yapay zekayı (AI) içermesini gerektirir.

# 5G



## 5G küresel ekonomiyi nasıl ve ne zaman etkileyecek?

Önümüzdeki 15 yıl boyunca yıllık 265 milyar dolarlık küresel 5G CAPEX ve Ar-Ge Bir dönüm noktası olan 5G Ekonomi çalışması sayesinde, 5G'nin tam ekonomik etkisinin muhtemelen dünya genelinde 2035 - çok çeşitli endüstrileri destekliyor ve potansiyel olarak 13,1 trilyon dolara kadar mal ve hizmete olanak tanıyor.

Yeni 5G ağının geliştirme gereksinimleri, geleneksel mobil ağ oyuncularının ötesine, otomotiv endüstrisi gibi sektörlerle doğru genişliyor.

Çalışma ayrıca 5G değer zincirinin (OEM'ler, operatörler, içerik oluşturucular, uygulama geliştiriciler ve tüketiciler dahil) tek başına 22,8 milyona kadar işi veya Çin'in Pekin kentinde her kişi için birden fazla işi destekleyebileceğini ortaya koydu. Ve gelecekte tanımlanacak olan birçok yeni ortaya çıkan ve yeni uygulama var. Ekonomi üzerindeki tam "5G etkisinin" ne olacağını sadece zaman gösterecek.

### 5G, Ekonomik Büyümeyi, Esnekliği ve Sürdürülebilirliği Destekliyor



## 5G nerede kullanılıyor?

5G, gelişmiş mobil geniş bant, kritik görev iletişimleri ve devasa IoT dahil olmak üzere üç ana bağlantılı hizmet türünde kullanılır. 5G'nin belirleyici özelliği, ileriye dönük uyumluluk için tasarlanmış olmasıdır - bugün bilinmeyen gelecekteki hizmetleri esnek bir şekilde destekleme yeteneği.

### Gelişmiş mobil geniş bant

5G mobil teknolojisi, akıllı telefonlarımızı daha iyi hale getirmenin yanı sıra, daha hızlı, daha tekdüze veri hızları, daha düşük gecikme süresi ve daha düşük bit başına maliyetle VR ve AR gibi yeni sürükleyici deneyimler sağlayabilir.

### Görev açısından kritik iletişim

5G, kritik altyapının, araçların ve tıbbi prosedürlerin uzaktan kontrolü gibi ultra güvenilir, kullanılabilir, düşük

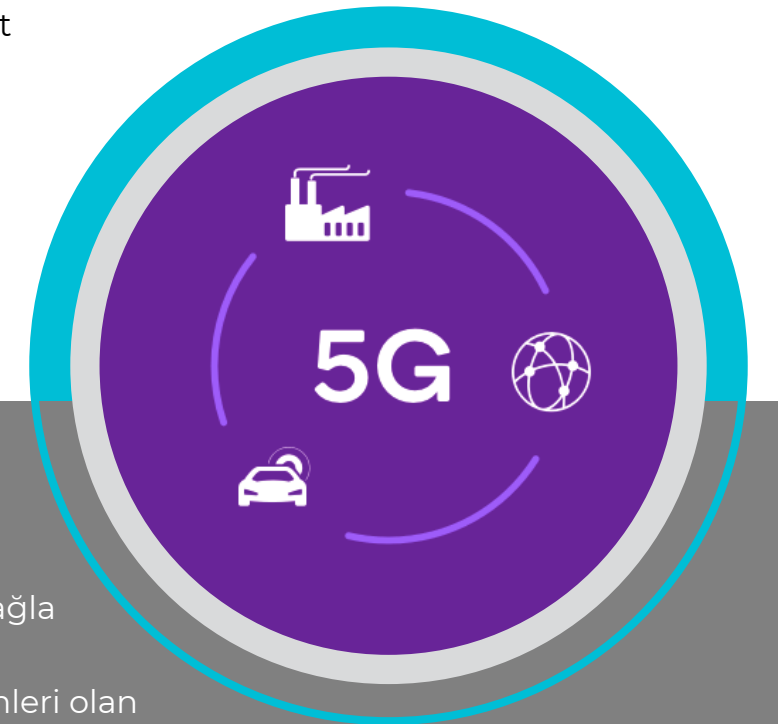
gecikmeli bağlantılarla endüstrileri dönüştürebilecek yeni hizmetler sağlayabilir.

### Büyük IoT

5G, veri hızlarını, gücü ve mobilitayı küçültme yeteneği aracılığıyla neredeyse her şeye çok sayıda gömülü sensörü sorunsuz bir şekilde bağlamayı amaçlar ve son derece yalın ve düşük maliyetli bağlantı çözümleri sunar.

## 5G ne kadar hızlı?

5G, IMT-2020 gereksinimlerine göre 20 Gbps'ye kadar en yüksek veri hızlarını sağlamak üzere tasarlanmıştır. Qualcomm Technologies'in amiral gemisi 5G çözümleri olan Qualcomm® Snapdragon™ X65, aşağı bağlantı tepe veri hızlarında 10 Gbps'ye kadar ulaşmak için tasarlanmıştır. 5G, daha yüksek tepe veri hızlarına ek olarak, mmWave gibi yeni spektruma genişleyerek çok daha fazla ağ kapasitesi sağlamak üzere tasarlanmıştır. 5G ayrıca daha hızlı yanıt için çok daha düşük gecikme süresi sağlayabilir ve genel olarak daha tek tip bir kullanıcı deneyimi sağlayabilir, böylece kullanıcılar hareket halindeyken bile veri hızları sürekli olarak yüksek kalır. Ve yeni 5G NR mobil ağı, her yerde Gigabit sınıfı bağlantı sağlayabilen bir Gigabit LTE kapsama temeli tarafından destekleniyor.





# Büyükçekmece Yelken Kulübü



Luna Group olarak Yelken Sporunu ve Türk Denizcilikine destek vermekten büyük mutluluk ve gurur duyuyoruz!



**01. Merhabalar öncelikle sizleri tanıyabilir miyiz?**  
Büyükçekmece Yelken Kulübünün Genel Sekreteriyim, Tüm yaşamımın sporun içinde geçti, profesyonel liglerde lisanslı futbolculuk, beden eğitimi öğretmenliği ve yaklaşık 22 yıl çeşitli üniversitelerde Sağlık, Kültür ve Spor daire başkanlığı yaptım, 2015 yılında Büyükçekmece Yelken Kulübünün üyesi oldum, birkaç kez yönetimde çeşitli görevler aldım.

## 02. Yelken kulübü faaliyetleriniz hakkında bilgi alabilir miyiz?

Temel başlıklar olarak; çocuk (6-17 yaş) çocuklara yönelik olarak temel yelken eğitimi ve olimpik sınıf yarışları olan Optimist ve Laser/ILCA (ILCA-International Laser Class Association) yönelik sporcu yetiştirme en temel görevimizdir. Bunun yanı sıra bireysel olarak denize ve deniz sporlarına ilgisi olan yetişkinlere yönelik olarak yelken eğitimi ve Sörf eğitimi veriyoruz. Ayrıca kurumsal firmaların kendi personellerinin sosyal gelişimlerini desteklemek, kurum aidaatlarını pekiştirmek ve daha verimli çalışma ortamı sağlamak amacıyla, kurumsal yelken eğitimleri de veriyoruz.





### 03. Başarılarınızdan bahsedebilir misiniz?

Kulübümüz 2006 yılında kuruldu, henüz çok genç bir kulüp, genç yaşımıza rağmen binlerce çocuk ve yetişkini deniz sporları ile tanıştırdık, yüzlerce sporcu ve ülkemizi Avrupa ve Dünya Şampiyonalarında temsil etme başarısı gösteren Milli Sporcu yetiştirdik.

2019 Yılında Türkiye Şampiyonası Büyükçekmece’de düzenleme başarısı gösterdik.

2021 ILCA 4 Kızlar Türkiye Şampiyonu olduk.

2021 ILCA4 Kızlar sınıfında Avrupa Şampiyonasına ülkemizi temsil ettik.

2021 ILCA4 Kızlar Dünya Şampiyonasında ülkemizi temsil ettik.

2022 ILCA6 Kadınlar Yıldızlar Kupasında 3. olduk.

2022 ILCA6 Kadınlar Avrupa Şampiyonasında ülkemizi temsil ettik.

### 04. Yetişkinler için özel eğitimleriniz var mıdır?

Tüm yaş gruplarında rüzgar sörfü ve 18 Yaş üstü yetişkinlere yönelik özel eğitimler veriyoruz. Yelken sınıfında; Temel, İleri ve Yarışçılık olarak 3 farklı seviye eğitimini özel ve gruplara yönelik olarak vermekteyiz.

### 05. Kullandığınız tekneler ile ilgili olarak teknik bilgi verebilir misiniz?

En küçük olimpik sınıf yarış teknesi olan Optimist; 7-15 yaş aralığındaki çocuklar tarafından kullanılmaktadır, tekne 2.31 M. boyunda, 1.13 M. eninde ve maksimum 35 kg. ağırlığında, yelken alanı 3.5 Metrekaredir. 15 yaş üstü sporcular ILCA (Laser) sınıfında eğitim almakta ve yarışlara katılmaktadır Sporcular kilolarına ve gelişimlerine göre 4,7, 5,76 ve 7,06 metrekarelik yelken kullanabilirler. 5.76 metrekarelik yelkenli Lasere Laser Radial ve 7,06 metrekarelik yelkenli lasere Laser Standart denir. Teknenin uzunluğu 4,23 M, ağırlığı 56,7 kg. dır. Ayrıca 13-17 yaş gruplarında Quest – Tera sınıflarında yelken eğitimleri verilmektedir.



### 06. Büyükçekmece yelken kulübünde yarışmak için neler gerekiyor? Yetişkinler yarışlara katılabiliyor mu?

Yaz okulu programlarımıza katılarak “Temel Yelken Eğitimi”ni alan çocuklar, kış döneminde ileri seviye antrenmanlara katılım sağlayıp uygun seviyeye gelen sporcular, teknik heyetimizin olumlu görüşleri sonrasında lisanslı sporcu olarak yarışlara katılmaya başlar.

Yetişkinler için ülkemizde ve birçok ülkede Sportsboat sınıfı teknelerle trofe yarışları düzenlenmektedir. Sportsboat Ulusal şampiyonaları yapılan bir sınıf olmanın yanı sıra, Avrupa Şampiyonaları düzenlenen popüler bir sınıf haline gelmiştir. Ülkemizde SportsBoat trofesi yılda 9 adet yarıştan oluşmaktadır.



**07.Yarış organizasyonları nasıl oluyor? Hangi kurullarla yarış yapıyorsunuz?**

Türkiye’de yapılan tüm yarışlar, Türkiye Yelken Federasyonu onayı ve izni ile yapılmaktadır. Yarış hakemlerini Federasyon ve İl Temsilciliği belirlemekte ve atamaktadır. Genel olarak Türkiye şampiyonasını Türkiye Yelken Federasyonu organize eder. İl içi ve İl Şampiyonalarını ilgili İl temsilciliği organize etmektedir. Kulüpler düzenlemek istedikleri özel yarışlar için, öncesinde Türkiye Yelken Federasyondan izin ve onay alması gerekmektedir. Yarış kuralları tüm dünya da geçerli olan Uluslararası Yelken Federasyonu ISAF (international sailing federation) tarafından 4 yılda bir yenilen ve güncellenen bir kural kitabı üzerinden yapılmaktadır.

**8. Antrenmanlar nasıl planlanıyor ve hangi ölçme metrikleri kullanılıyor?**

Tüm takımlarımızın antrenman programları takım seviyelerine ve yaş gruplarına göre belirlenmektedir. Sporcuların Okul döneminde antrenmanları hafta sonu günlerinde (2 gün) ve okulların ara tatil dönemlerinde yapılmaktadır. Ayrıca, sporcularımızın daha iyi gelişim göstermeleri amacıyla, kış ve yaz dönemlerinde 1'er haftalık eğitim kampına tabi tutulmaktadır. Yaz tatili döneminde antrenman süresi hem saat, hem de gün sayısı olarak yaş gruplarına 4-5 güne çıkarılmaktadır.

**9.Sponsorlarınızdan biri olan Luna Group ile ilişkiniz ne zaman ve nasıl başladı? Birlikte gerçekleştirmeyi düşündüğünüz aktiviteleriniz mevcut mudur?**

LUNA Group ile kulübümüzün tanışması, yönetim kurulu üyemiz ve aynı zamanda Kulübün Komodor'u sayın Murat Kafkas'ın yelken sporuna olan tutkusu sayesinde oldu ve Mart 2022 tarihinde başladı.

Sayın Murat Kafkas, kulübümüzün üyesi olduktan sonra, kulübün gelişimi için çok katkı verdi ve çok emek harcadı. Bizim gibi sporcu yetiştirmeyi amaçlayan kulüplerin en önemli sorunları ekonomik sorunlardır. Kendi üye aidatları, eğitim gelirleri ve sponsor gelirlerimizden başka kaynaklarımız ne yazık ki yok. Üstelikte malzemesi pahalı olan ve pek bilinmeyen bir alanda hizmet üretmeye çalışıyoruz. LUNA Group, kulübümüzün çok zorda olduğu bir süreçte bize can suyu verdi diye tarif edebilirim. LUNA Group'un çok zor bir süreçte verdiği desteğe çok minnettarız.

LUNA Group ile birlikte yapabileceğimiz bir çok aktivite olabilir, öncelikle paydaşlarımız olan LUNA Group çalışanlarını Yelken ve Yelken sporu ile tanıştırmalıyız, ortak olarak yapılacak şirketler yarışmalarına katılabiliriz.

LUNA Group adına yerel ve/veya ulusal düzeyde bir yarış bile düzenleyebiliriz.





# JAPONYA

*Doğu Asya'da bir ada ülkesi...*

Japonya; güneş ve köken anlamına gelen ismiyle 'Doğan Güneşin Ülkesi' diye bilinir. 6.852 adadan oluşan bir coğrafi yapısı vardır ve 127 milyonluk nüfusuyla dünyanın en kalabalık onuncu ülkesidir. Japonya'nın en yüksek dağı olan Fuji Dağı bir yanardağdır. Büyük Okyanus'ta bulunan Japonya, Çin'in doğusunda ve Filipinler'in de Kuzeyinde yer almaktadır.



127 milyon nüfusu, imparatorluk sarayları, köklü tarihi, mabetler ve tapınakların yükseldiği manzaraları, modern üniversiteleri ve gelişmiş ekonomisi ile dikkat çeken Japonya, özellikle Tokyo gibi metropol bir şehrin varlığı, Avrupa ve Amerika'ya göre daha uygun yaşam koşulları, yüksek kazançlara sahip iş sahaları, bilim, mühendislik, moda tasarımı ve bilişim alanlarında okumak ve kariyer yapmak isteyen uluslararası öğrenciler için en popüler eğitim olanaklarından biri haline gelmiştir. Git gide dünyanın en enteresan ülkelerinden biri haline gelen Japonya; eşsiz kültürü, çığır açan lezzetleri ve gelişmekte sınır tanımayan teknolojisi ile dünyadaki herkesi kendine hayran bırakmıştır.



Binlerce yıllık tarihin şekillendirdiği zengin kültürünün gelişmesinde ve geleneksel yaşamın oluşmasında 'kimono' adı verilen ulusal giysilerinin,

dünyaca ünlü çiçek süsleme sanatı 'ikebana'nın, yosun ve diğer malzemelerle balığa sarılmış soğuk pilavdan oluşan ve dilimlenerek servis edilen 'suşi'nin, ülkenin milli sporu 'sumo güreşi'nin, Japon savunma sanatları 'judo, karate ve kendo'nun, geleneksel çay seronomisi 'sado' ve kağıt katlama sanatı 'origami'nin payı büyüktür.

## Japonya Hakkında Bilmeniz Gerekenler

### Kapsül Oteller

Şehir merkezlerinde yer alan yüksek maliyetlere sahip otellere alternatif, ilk olarak 1979'da Japonya'nın Osaka şehrinde kurulan kapsül oteller günümüzde İngiltere, Rusya, Singapur ve Çin gibi kalabalık metropollere sahip tüm dünya ülkelerinde hızla yaygınlaşarak yeni modelleriyle hizmet vermektedir. Tek kişilik, ucuz ve herhangi bir hizmet gerektirmeyen kapsüller 9 saati geçmeyecek konaklama süresince uyku, dinlenme ve kişisel ihtiyaçlarınızı karşılamak için hizmet vermektedir.

### Dünyanın En Eski Şirketi

Japonya hakkında bilgi olarak kabul edilebilecek bir diğer özellik ise ülkenin, dünyanın en eski hatta kuruluşu milattan sonra 578'lere uzanan Kongo Gumi



adlı şirkete sahip olmalarıdır. İlk olarak büyüleyici Japon tapınaklarını inşa etmek için Prens Shotoku tarafından, Koreli marangoz Shigemitsu Kongo'nun ülkeye davet edilmesiyle, Osaka şehrinde kurulan şirket tarafından yapılan binaların en ünlüleri arasında ülkenin sembolleri haline gelen Shitenno-ji Tapınağı ve Osaka Kalesi de yer alıyor. 2006 yılında Japonyayı vuran ekonomik kriz Kongo Gumi'yi de zor günlere sokmuş ve Takamatsu İnşaat Grubu tarafından satın alınmıştır.

### Depremler ve Adalar Ülkesi

Japonya; geleneksel yaşamı, tarihi ve kültürel özellikleri ile hem Uzak Doğu ülkelerini hem de Avrupa ve Amerika'nın da içinde olduğu batıyı etkisi altına almış güzellikleriyle büyüleyen bir ülke olmasının yanında, her yıl yaşanan irili ufaklı 1500'e yakın deprem ve 6800'ün üzerinde ada ile dünyanın en ilginç yerleri arasına girer. Ülke, özellikle 1923 yılında gerçekleşen 7.9'luk depremle 142.800 insanını kaybederken, 2011 yılında da 9.0 büyüklüğündeki depremle sarsılmıştır. Gelişen teknoloji, önlemler ve alt yapı sayesinde yıkımların ve kayıpların daha da azaldığı ve doğa manzaralarıyla dikkat çeken bu eşsiz ülkede eğitim almak sıradışı bir deneyim olacaktır.

### Yüksek Okuma Yazma Oranı

Japonya %100'e varan okuma yazma oranına sahiptir. Güneşin doğduğu ülke olarak bilinen Japonya bugün 19 Nobel Ödülü, dünya sıralamalarında ilk 50'de yer alan kaliteli eğitim sistemleri ile küresel başarılar elde eden Tokyo ve Kyoto Üniversiteleri, mezuniyetten sonra kariyer yapabileceğiniz Toshiba, Hitachi, Toyota, Honda, Suzuki gibi sayısız uluslararası şirketi ile göz doldurur. %50'yi geçen lisans ve yüksek lisans mezunlarına, bir de yetişkinler arasındaki okur yazarlık oranı eklendiğinde Amerika, İngiltere ve Yeni Zelanda gibi ülkelere göre daha fazladır.

### Dünyanın En Çılgın Otomat Makineleri

Japonlar, 5 milyonun üzerinde otomat makineleri ile ülkede gezerken size şaşırtıcı manzaralar sunar. İlk olarak 1888 yılında sigara satmak için tanıtılan makineler, daha sonraları içecekler, gıda ürünleri, dergiler ve çeşitli günlük eşyaların satışı için geliştirilmiştir. Çoğu ülkeden farklı olarak bu makineler günümüzde Japonya'da yumurta, pirinç, şemsiye, çiçek demetleri, tuvalet kağıdı, balık yemi gibi marketlerden alabileceğiniz çoğu ürünü bulmanızı sağlar.





Bilgiye, Yeniliğe, Gelişime

**lunacot.com**

Luna Bilişim Takip Numarası ve Cihaz Seri Numarası bilgilerini girerek anında onarım durumuna ilişkin son duruma ulaşabilirsiniz.

